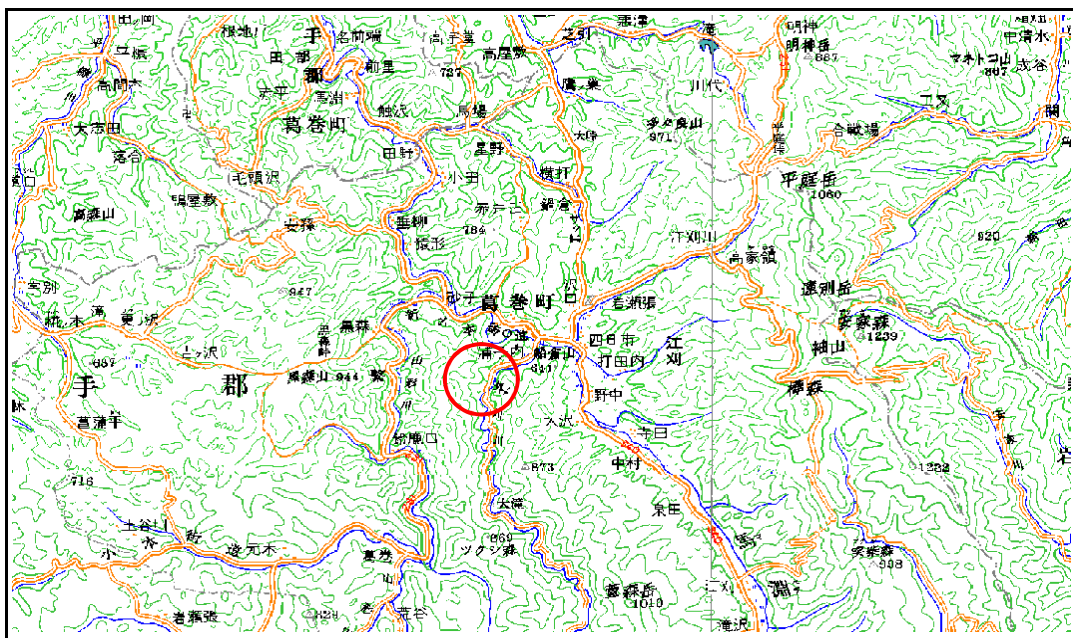


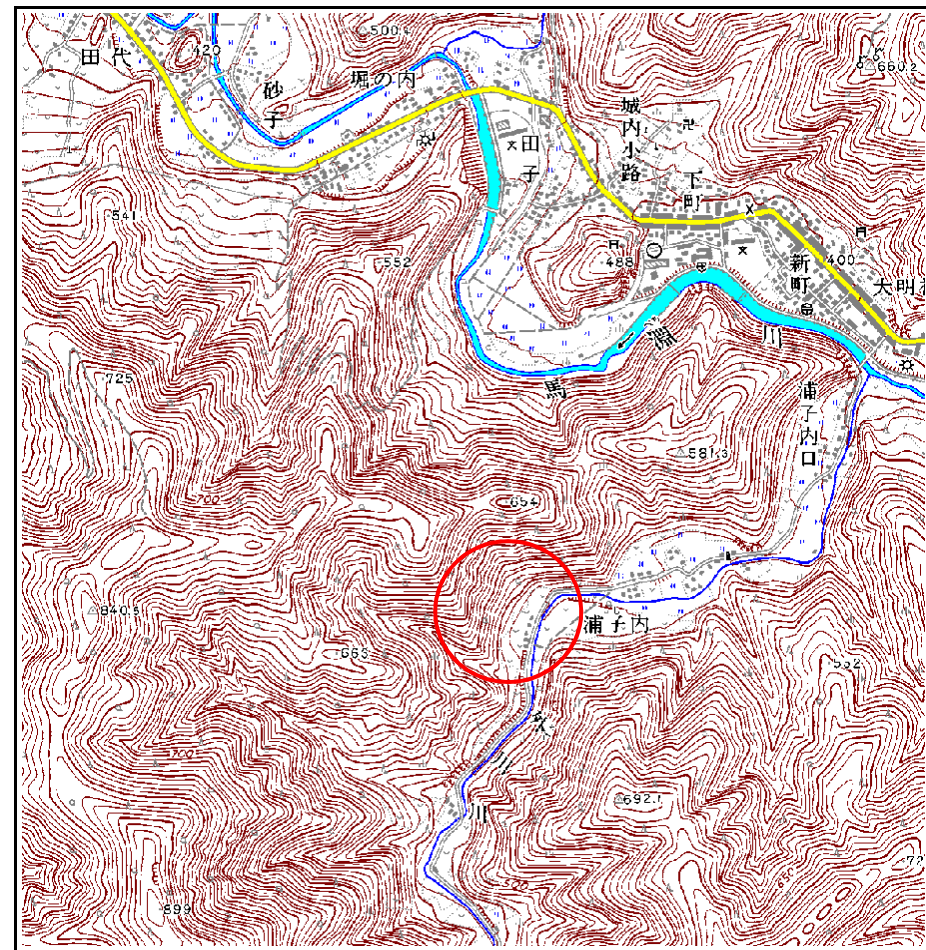
土砂災害防止に関する基礎調査(急傾斜地の崩壊)

表紙 概況、位置図

自然現象の種類	急傾斜地の崩壊
箇所番号	039B1030
箇所名	浦子内-3
所在地	岩手郡葛巻町葛巻
調査機関	盛岡地方振興局土木部



位置図 (S=1:200,000)



概況図 (S=1:25,000)

岩手県

急傾斜地の崩壊区域調査

様式3-1 危害のおそれのある土地、著しい危害のおそれのある土地の設定図

調査年度	平成18年度
------	--------

急傾斜地の位置	箇所番号	039B1030	箇所名	浦子内-3	所在地	岩手郡葛巻町葛巻
---------	------	----------	-----	-------	-----	----------



凡例	■ 上端	— 横断測線	— 危害のおそれのある土地の区域	— 土石等の移動による力が100kN/m ² を超える範囲
	▲ 下端	— 横断測線	— 著しい危害のおそれのある土地の区域	— 土石等の堆積高が3mを超える範囲

急傾斜地の崩壊区域調査

様式3-2 建築物に作用すると想定される衝撃に関する事項(1/1)

														調査年度	平成18年度		
急傾斜地の位置		箇所番号	039B1030			箇所名	浦子内-3			所在地	岩手郡葛巻町葛巻						
横断 測線 番号	急傾斜地の下端に隣接する土地										急傾斜地内						
	土石等の移動の高さと力の大きさ				土石等の堆積高さとの大きさ				土石等の移動の高さと力の大きさ				土石等の堆積高さとの大きさ				
	区分	高さ (m)	下端からの距離 (m)	力の大きさ (kN/m ²)	区分	下端からの水平 距離(m)	高さ (m)	力の大きさ (kN/m ²)	区分	高さ (m)	上端からの比高 (m)	力の大きさ (kN/m ²)	区分	上端からの比高 (m)	高さ (m)	力の大きさ (kN/m ²)	
1	100kN/m ² を超える	1.00	0.00 ~ 3.07	148.83	3mを超える	0.00 ~ 0.62	3.39	17.15	100kN/m ² を超える	1.00	11.61 ~ 28.21	148.83	3mを超える	20.00 ~ 28.21	3.39	17.15	
	それ以外	1.00	3.07 ~ 10.85	100.00	それ以外	0.62 ~ 10.85	3.00	15.16	それ以外	1.00	5.00 ~ 11.61	100.00	それ以外	5.00 ~ 20.00	3.00	15.16	
2	100kN/m ² を超える	1.00	0.00 ~ 3.60	158.16	3mを超える	0.00 ~ 0.70	3.41	17.25	100kN/m ² を超える	1.00	11.09 ~ 34.87	158.16	3mを超える	25.00 ~ 34.87	3.41	17.25	
	それ以外	1.00	3.60 ~ 11.38	100.00	それ以外	0.70 ~ 11.38	3.00	15.16	それ以外	1.00	5.00 ~ 11.09	100.00	それ以外	5.00 ~ 25.00	3.00	15.16	
3	100kN/m ² を超える	1.00	0.00 ~ 3.73	160.49	3mを超える	0.00 ~ 0.77	3.47	17.54	100kN/m ² を超える	1.00	11.36 ~ 39.54	160.49	3mを超える	25.00 ~ 39.54	3.47	17.54	
	それ以外	1.00	3.73 ~ 11.51	100.00	それ以外	0.77 ~ 11.51	3.00	15.16	それ以外	1.00	5.00 ~ 11.36	100.00	それ以外	5.00 ~ 25.00	3.00	15.16	
4	100kN/m ² を超える	1.00	0.00 ~ 4.01	165.65	3mを超える	0.00 ~ 2.48	4.23	21.39	100kN/m ² を超える	1.00	10.73 ~ 56.00	165.65	3mを超える	25.00 ~ 56.00	4.23	21.39	
	それ以外	1.00	4.01 ~ 11.80	100.00	それ以外	2.48 ~ 11.80	3.00	15.16	それ以外	1.00	5.00 ~ 10.73	100.00	それ以外	5.00 ~ 25.00	3.00	15.16	
5	100kN/m ² を超える	1.00	0.00 ~ 3.95	164.54	3mを超える	0.00 ~ 2.35	4.12	20.83	100kN/m ² を超える	1.00	10.56 ~ 70.00	164.54	3mを超える	25.00 ~ 70.00	4.12	20.83	
	それ以外	1.00	3.95 ~ 11.74	100.00	それ以外	2.35 ~ 11.74	3.00	15.16	それ以外	1.00	5.00 ~ 10.56	100.00	それ以外	5.00 ~ 25.00	3.00	15.16	
6	100kN/m ² を超える	1.00	0.00 ~ 3.85	162.66	3mを超える	0.00 ~ 2.26	4.05	20.46	100kN/m ² を超える	1.00	10.53 ~ 97.58	162.66	3mを超える	25.00 ~ 97.58	4.05	20.46	
	それ以外	1.00	3.85 ~ 11.63	100.00	それ以外	2.26 ~ 11.63	3.00	15.16	それ以外	1.00	5.00 ~ 10.53	100.00	それ以外	5.00 ~ 25.00	3.00	15.16	
7	100kN/m ² を超える	1.00	0.00 ~ 3.99	165.20	3mを超える	0.00 ~ 2.37	4.13	20.89	100kN/m ² を超える	1.00	10.58 ~ 120.50	165.20	3mを超える	25.00 ~ 120.50	4.13	20.89	
	それ以外	1.00	3.99 ~ 11.77	100.00	それ以外	2.37 ~ 11.77	3.00	15.16	それ以外	1.00	5.00 ~ 10.58	100.00	それ以外	5.00 ~ 25.00	3.00	15.16	
8	100kN/m ² を超える	1.00	0.00 ~ 3.97	164.90	3mを超える	0.00 ~ 2.35	4.12	20.83	100kN/m ² を超える	1.00	10.57 ~ 129.28	164.90	3mを超える	25.00 ~ 129.28	4.12	20.83	
	それ以外	1.00	3.97 ~ 11.76	100.00	それ以外	2.35 ~ 11.76	3.00	15.16	それ以外	1.00	5.00 ~ 10.57	100.00	それ以外	5.00 ~ 25.00	3.00	15.16	
9	100kN/m ² を超える	1.00	0.00 ~ 3.97	164.87	3mを超える	0.00 ~ 2.35	4.12	20.83	100kN/m ² を超える	1.00	10.56 ~ 132.10	164.87	3mを超える	25.00 ~ 132.10	4.12	20.83	
	それ以外	1.00	3.97 ~ 11.75	100.00	それ以外	2.35 ~ 11.75	3.00	15.16	それ以外	1.00	5.00 ~ 10.56	100.00	それ以外	5.00 ~ 25.00	3.00	15.16	
10	100kN/m ² を超える	1.00	0.00 ~ 4.02	165.72	3mを超える	0.00 ~ 2.39	4.16	21.01	100kN/m ² を超える	1.00	10.60 ~ 128.01	165.72	3mを超える	25.00 ~ 128.01	4.16	21.01	
	それ以外	1.00	4.02 ~ 11.80	100.00	それ以外	2.39 ~ 11.80	3.00	15.16	それ以外	1.00	5.00 ~ 10.60	100.00	それ以外	5.00 ~ 25.00	3.00	15.16	
11	100kN/m ² を超える	1.00	0.00 ~ 3.88	163.20	3mを超える	0.00 ~ 2.28	4.06	20.54	100kN/m ² を超える	1.00	10.53 ~ 160.59	163.20	3mを超える	25.00 ~ 160.59	4.06	20.54	
	それ以外	1.00	3.88 ~ 11.66	100.00	それ以外	2.28 ~ 11.66	3.00	15.16	それ以外	1.00	5.00 ~ 10.53	100.00	それ以外	5.00 ~ 25.00	3.00	15.16	
12	100kN/m ² を超える	1.00	0.00 ~ 3.88	163.20	3mを超える	0.00 ~ 2.28	4.06	20.54	100kN/m ² を超える	1.00	10.53 ~ 214.32	163.20	3mを超える	25.00 ~ 214.32	4.06	20.54	
	それ以外	1.00	3.88 ~ 11.66	100.00	それ以外	2.28 ~ 11.66	3.00	15.16	それ以外	1.00	5.00 ~ 10.53	100.00	それ以外	5.00 ~ 25.00	3.00	15.16	
13	100kN/m ² を超える	1.00	0.00 ~ 3.97	164.88	3mを超える	0.00 ~ 2.35	4.12	20.83	100kN/m ² を超える	1.00	10.56 ~ 220.00	164.88	3mを超える	25.00 ~ 220.00	4.12	20.83	
	それ以外	1.00	3.97 ~ 11.75	100.00	それ以外	2.35 ~ 11.75	3.00	15.16	それ以外	1.00	5.00 ~ 10.56	100.00	それ以外	5.00 ~ 25.00	3.00	15.16	
	100kN/m ² を超える		~		3mを超える	~			100kN/m ² を超える		~		3mを超える	~			
	それ以外		~		それ以外	~			それ以外		~		それ以外	~			
	100kN/m ² を超える		~		3mを超える	~			100kN/m ² を超える		~		3mを超える	~			
	それ以外		~		それ以外	~			それ以外		~		それ以外	~			