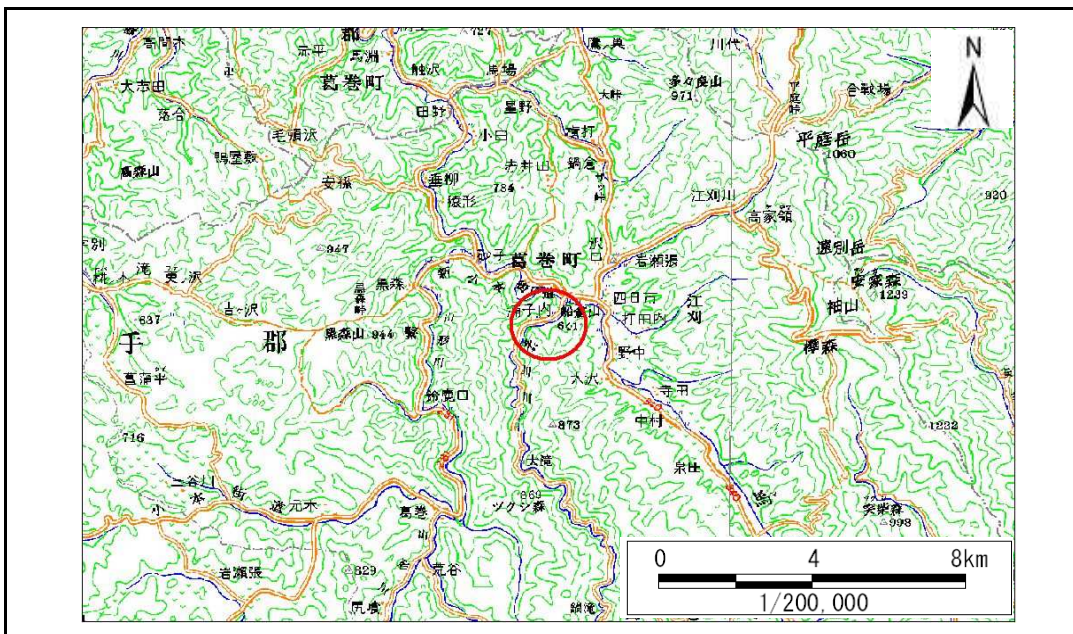


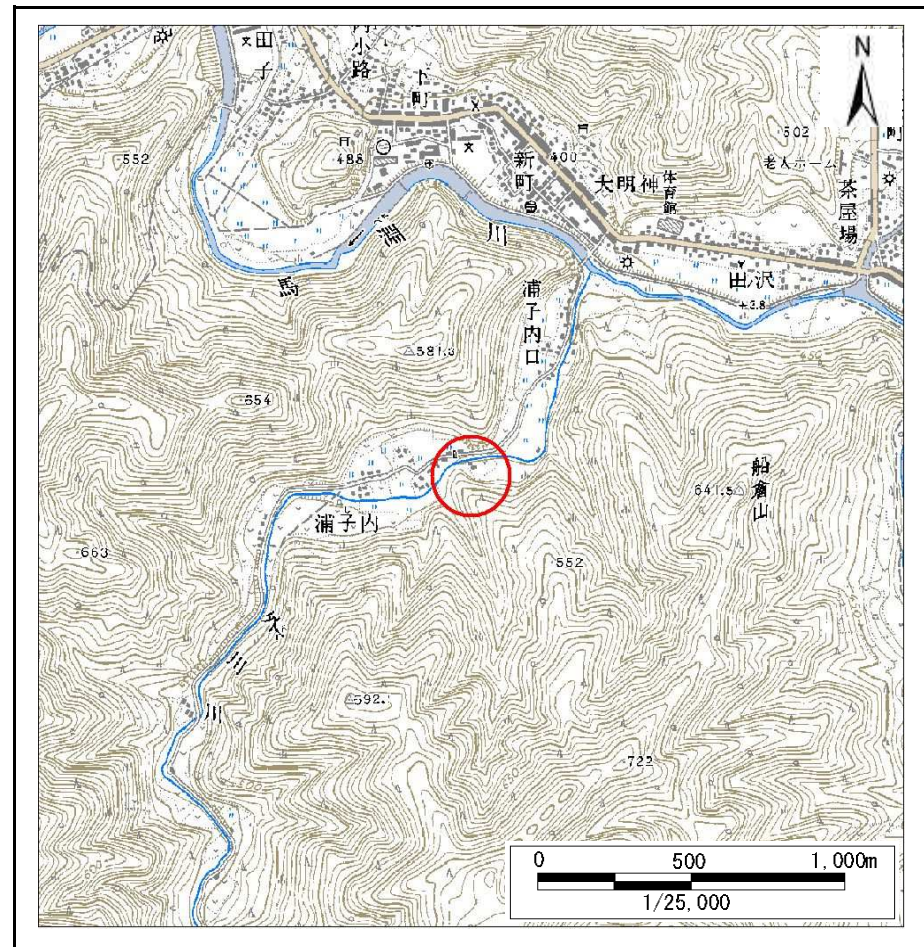
# 土砂災害防止に関する基礎調査(急傾斜地の崩壊)

表紙 概況、位置図

自然現象の種類	急傾斜地の崩壊
箇所番号	039B1028
箇所名	浦子内
所在地	岩手郡葛巻町葛巻浦子内
調査機関	盛岡広域振興局土木部岩手土木センター



位置図(S=1:200,000)



概況図(S=1:25,000)

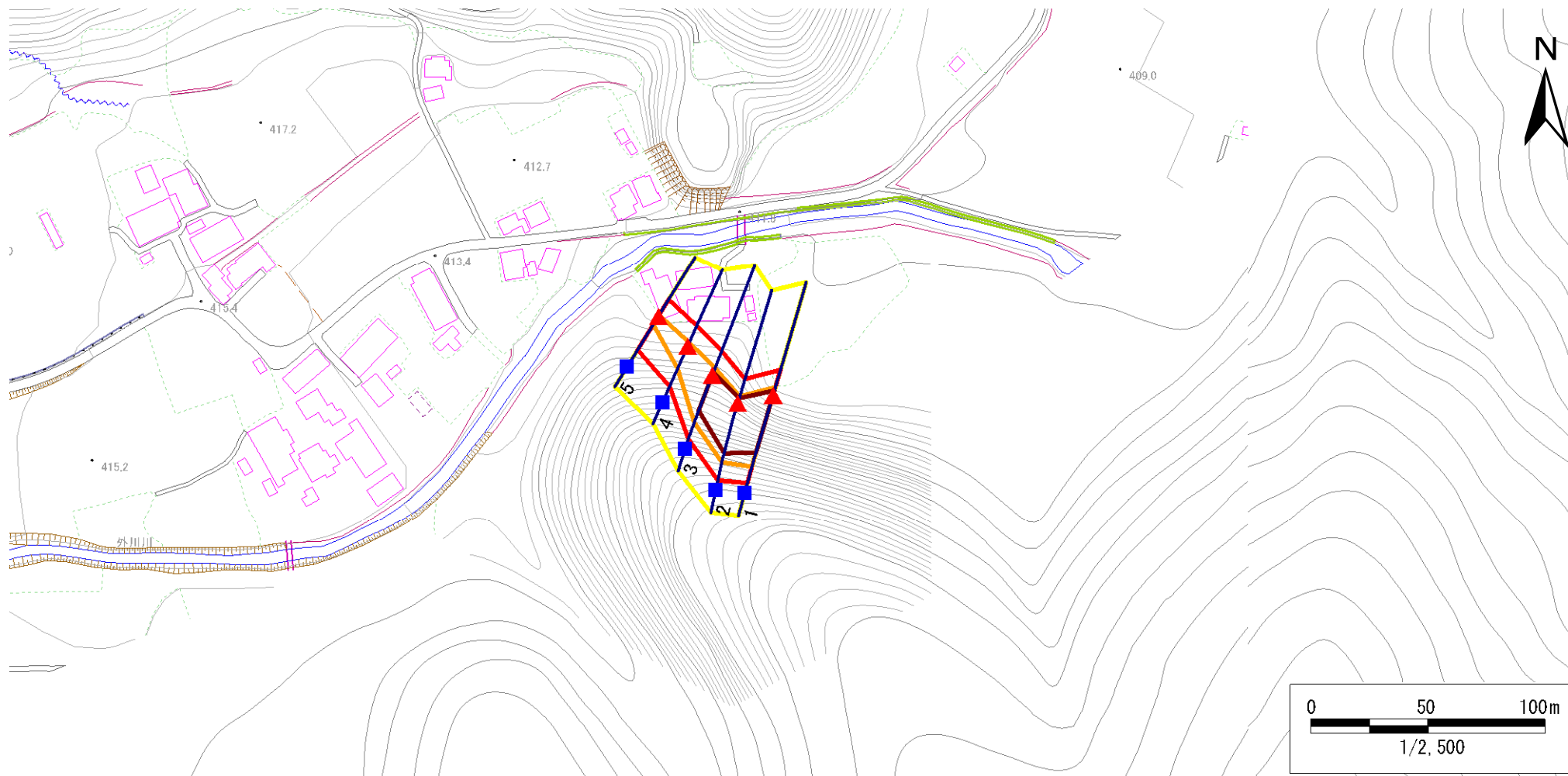
# 急傾斜地の崩壊区域調書

様式3-1 危害のおそれのある土地、著しい危害のおそれのある土地の設定図

調査年度

平成23年度

急傾斜地の位置 箇所番号 039B1028 箇所名 浦子内 所在地 岩手郡葛巻町葛巻浦子内



凡例

■ 上端  
▲ 下端

— 横断測線

○ 危害のおそれのある土地の区域  
□ 著しい危害のおそれのある土地の区域

□ 土石等の移動による力が100kN/m<sup>2</sup>を超える範囲  
□ 土石等の堆積高が3mを超える範囲

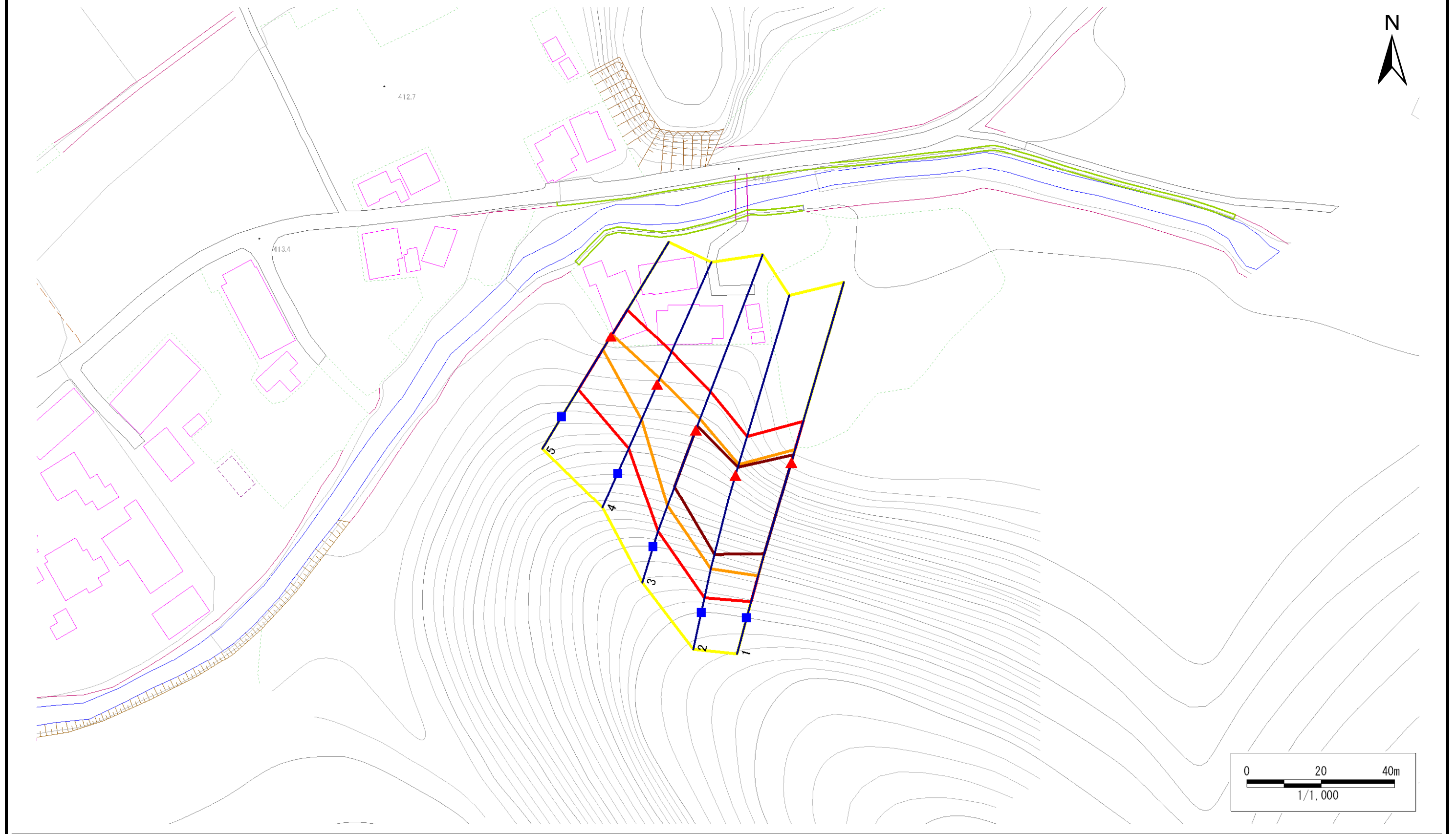
# 急傾斜地の崩壊区域調書

様式3-1 危害のおそれのある土地、著しい危害のおそれのある土地の設定図

調査年度

平成23年度

急傾斜地の位置	箇所番号	039B1028	箇所名	浦子内	所在地	岩手郡葛巻町葛巻浦子内
---------	------	----------	-----	-----	-----	-------------



## 凡例

- 上端
- ▲ 下端

— 横断測線

▭ 危害のおそれのある土地の区域

▭ 著しい危害のおそれのある土地の区域

▭ 土石等の移動による力が $100\text{kN/m}^2$ を超える範囲

▭ 土石等の堆積高が $3\text{m}$ を超える範囲

# 急傾斜地の崩壊区域調査

様式3-2 建築物に作用すると想定される衝撃に関する事項(1/1)

調査年度

平成23年度

急傾斜地の位置		箇所番号		039B1028		箇所名		浦子内		所在地		岩手郡葛巻町葛巻浦子内				
横断 測線 番号	急傾斜地の下端に隣接する土地								急傾斜地内							
	土石等の移動の高さと力の大きさ				土石等の堆積高さとの大きさ				土石等の移動の高さと力の大きさ				土石等の堆積高さとの大きさ			
	区分	高さ (m)	下端からの距離 (m)	力の大きさ (kN/m <sup>2</sup> )	区分	下端からの水平 距離(m)	高さ (m)	力の大きさ (kN/m <sup>2</sup> )	区分	高さ (m)	上端からの比高 (m)	力の大きさ (kN/m <sup>2</sup> )	区分	上端からの比高 (m)	高さ (m)	力の大きさ (kN/m <sup>2</sup> )
1	100kN/m <sup>2</sup> を超える	1.00	0.00 ~ 3.53	156.91	3mを超える	0.00 ~ 2.08	4.30	22.99	100kN/m <sup>2</sup> を超える	1.00	13.07 ~ 48.83	156.91	3mを超える	20.00 ~ 48.83	4.30	22.99
	それ以外	1.00	3.53 ~ 11.31	100.00	それ以外	2.08 ~ 11.31	3.00	16.05	それ以外	1.00	5.00 ~ 13.07	100.00	それ以外	5.00 ~ 20.00	3.00	16.05
2	100kN/m <sup>2</sup> を超える	1.00	0.00 ~ 3.00	147.67	3mを超える	0.00 ~ 2.24	4.49	24.04	100kN/m <sup>2</sup> を超える	1.00	14.98 ~ 47.62	147.67	3mを超える	20.00 ~ 47.62	4.49	24.04
	それ以外	1.00	3.00 ~ 10.78	100.00	それ以外	2.24 ~ 10.78	3.00	16.05	それ以外	1.00	5.00 ~ 14.98	100.00	それ以外	5.00 ~ 20.00	3.00	16.05
3	100kN/m <sup>2</sup> を超える	1.00	0.00 ~ 3.11	149.53	3mを超える	0.00 ~ 1.10	3.76	20.14	100kN/m <sup>2</sup> を超える	1.00	13.63 ~ 39.01	149.53	3mを超える	20.00 ~ 39.01	3.76	20.14
	それ以外	1.00	3.11 ~ 10.89	100.00	それ以外	1.10 ~ 10.89	3.00	16.05	それ以外	1.00	5.00 ~ 13.63	100.00	それ以外	5.00 ~ 20.00	3.00	16.05
4	100kN/m <sup>2</sup> を超える	1.00	0.00 ~ 1.73	126.54	3mを超える	- ~ -	-	-	100kN/m <sup>2</sup> を超える	1.00	10.79 ~ 17.85	126.54	3mを超える	- ~ -	-	-
	それ以外	1.00	1.73 ~ 9.52	100.00	それ以外	0.00 ~ 9.52	2.26	12.10	それ以外	1.00	5.00 ~ 10.79	100.00	それ以外	5.00 ~ 17.85	2.26	12.10
5	100kN/m <sup>2</sup> を超える	1.00	0.00 ~ 0.54	108.08	3mを超える	- ~ -	-	-	100kN/m <sup>2</sup> を超える	1.00	12.38 ~ 14.80	108.08	3mを超える	- ~ -	-	-
	それ以外	1.00	0.54 ~ 8.33	100.00	それ以外	0.00 ~ 8.33	1.94	10.41	それ以外	1.00	5.00 ~ 12.38	100.00	それ以外	5.00 ~ 14.80	1.94	10.41
	100kN/m <sup>2</sup> を超える		~		3mを超える	~			100kN/m <sup>2</sup> を超える		~		3mを超える	~		
	それ以外		~		それ以外	~			それ以外		~		それ以外	~		
	100kN/m <sup>2</sup> を超える		~		3mを超える	~			100kN/m <sup>2</sup> を超える		~		3mを超える	~		
	それ以外		~		それ以外	~			それ以外		~		それ以外	~		
	100kN/m <sup>2</sup> を超える		~		3mを超える	~			100kN/m <sup>2</sup> を超える		~		3mを超える	~		
	それ以外		~		それ以外	~			それ以外		~		それ以外	~		
	100kN/m <sup>2</sup> を超える		~		3mを超える	~			100kN/m <sup>2</sup> を超える		~		3mを超える	~		
	それ以外		~		それ以外	~			それ以外		~		それ以外	~		
	100kN/m <sup>2</sup> を超える		~		3mを超える	~			100kN/m <sup>2</sup> を超える		~		3mを超える	~		
	それ以外		~		それ以外	~			それ以外		~		それ以外	~		
	100kN/m <sup>2</sup> を超える		~		3mを超える	~			100kN/m <sup>2</sup> を超える		~		3mを超える	~		
	それ以外		~		それ以外	~			それ以外		~		それ以外	~		
	100kN/m <sup>2</sup> を超える		~		3mを超える	~			100kN/m <sup>2</sup> を超える		~		3mを超える	~		
	それ以外		~		それ以外	~			それ以外		~		それ以外	~		