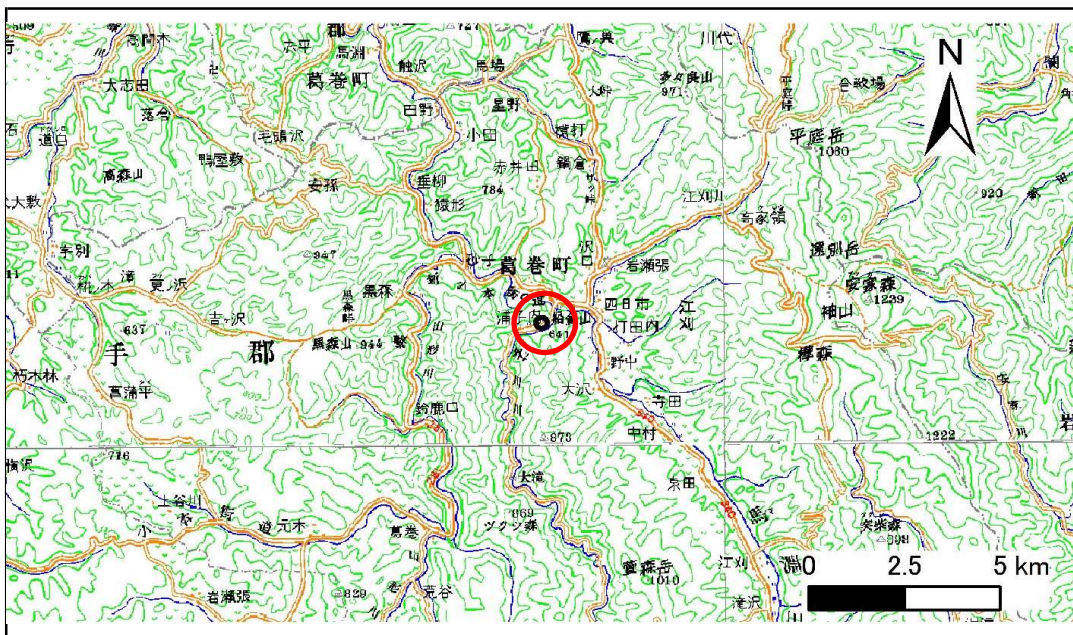


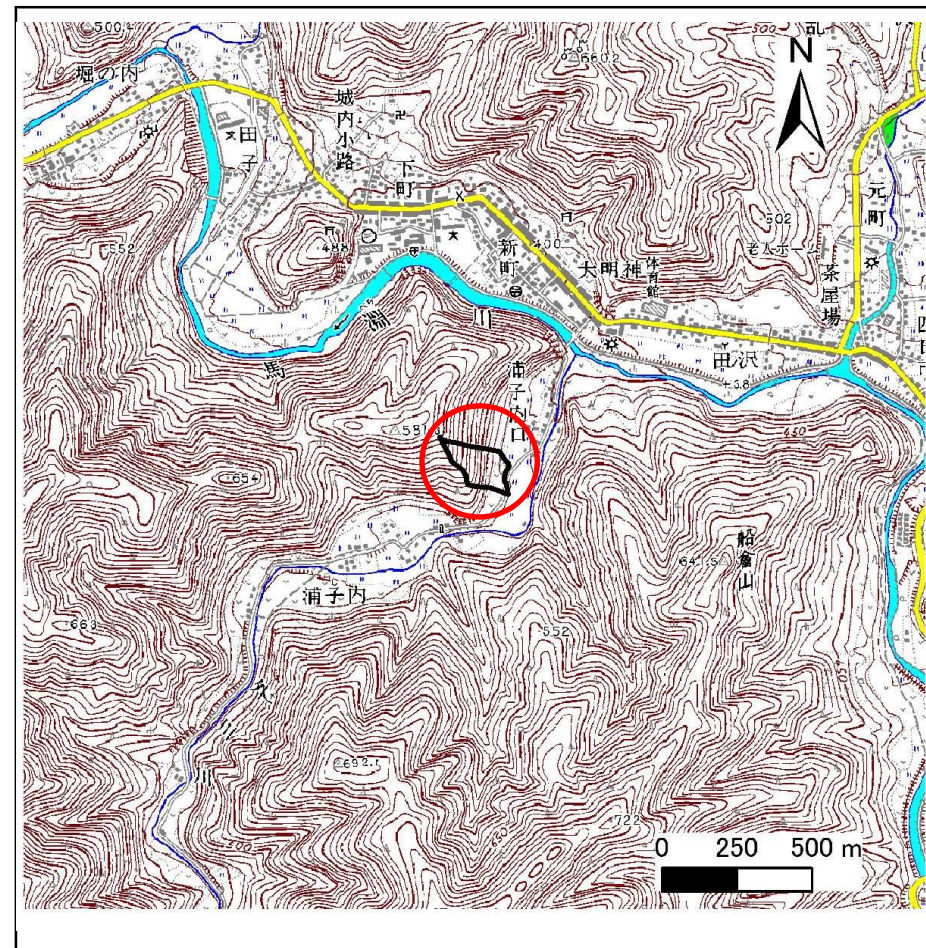
# 土砂災害防止に関する基礎調査(急傾斜地の崩壊)

表紙 概況、位置図

自然現象の種類	急傾斜地の崩壊
箇所番号	039B1025
箇所名	浦子内口-2
所在地	岩手郡葛巻町葛巻第11地割
調査機関	盛岡広域振興局土木部



位置図(S=1:200,000)



概況図(S=1:25,000)

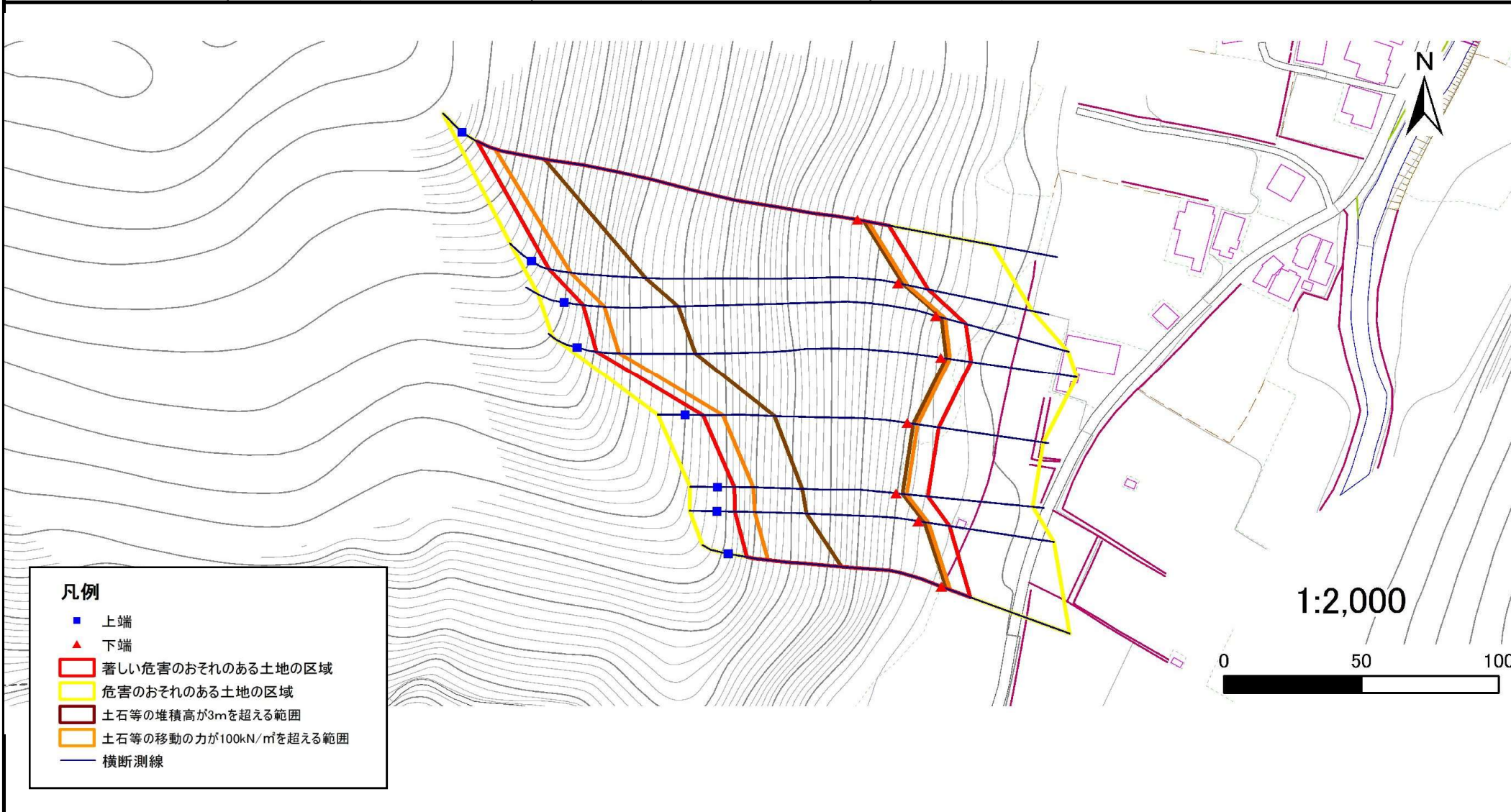
# 急傾斜地の崩壊区域調査

様式3-1 危害のおそれのある土地、著しい危害のおそれのある土地の設定図

調査年度

平成24年度

急傾斜地の位置 箇所番号 039B1025 箇所名 浦子内口-2 所在地 岩手郡葛巻町葛巻第11地割



## 急傾斜地の崩壊区域調査

様式3-2 建築物に作用すると想定される衝撃に関する事項(1/1)

調査年度	平成24年度
------	--------

急傾斜地の位置		箇所番号 039B1025			箇所名 浦子内口-2				所在地 岩手郡葛巻町葛巻第11地割							
横断 測線 番号	急傾斜地の下端に隣接する土地								急傾斜地内							
	土石等の移動の高さと力の大きさ				土石等の堆積高さとの大きさ				土石等の移動の高さと力の大きさ				土石等の堆積高さとの大きさ			
	区分	高さ (m)	下端からの距離 (m)	力の大きさ (kN/m <sup>2</sup> )	区分	下端からの水平 距離(m)	高さ (m)	力の大きさ (kN/m <sup>2</sup> )	区分	高さ (m)	上端からの比高 (m)	力の大きさ (kN/m <sup>2</sup> )	区分	上端からの比高 (m)	高さ (m)	力の大きさ (kN/m <sup>2</sup> )
1	100kN/m <sup>2</sup> を超える	1.00	0.00 ~ 3.52	156.84	3mを超える	0.00 ~ 2.09	3.93	21.01	100kN/m <sup>2</sup> を超える	1.00	10.61 ~ 56.99	156.84	3mを超える	30.00 ~ 56.99	3.93	21.01
	それ以外	1.00	3.52 ~ 11.31	100.00	それ以外	2.09 ~ 11.31	3.00	16.05	それ以外	1.00	5.00 ~ 10.61	100.00	それ以外	5.00 ~ 30.00	3.00	16.05
2	100kN/m <sup>2</sup> を超える	1.00	0.00 ~ 3.76	161.14	3mを超える	0.00 ~ 2.24	4.03	21.58	100kN/m <sup>2</sup> を超える	1.00	10.53 ~ 56.42	161.14	3mを超える	25.00 ~ 56.42	4.03	21.58
	それ以外	1.00	3.76 ~ 11.55	100.00	それ以外	2.24 ~ 11.55	3.00	16.05	それ以外	1.00	5.00 ~ 10.53	100.00	それ以外	5.00 ~ 25.00	3.00	16.05
3	100kN/m <sup>2</sup> を超える	1.00	0.00 ~ 3.89	163.40	3mを超える	0.00 ~ 2.35	4.12	22.07	100kN/m <sup>2</sup> を超える	1.00	10.57 ~ 52.79	163.40	3mを超える	25.00 ~ 52.79	4.12	22.07
	それ以外	1.00	3.89 ~ 11.67	100.00	それ以外	2.35 ~ 11.67	3.00	16.05	それ以外	1.00	5.00 ~ 10.57	100.00	それ以外	5.00 ~ 25.00	3.00	16.05
4	100kN/m <sup>2</sup> を超える	1.00	0.00 ~ 3.78	161.51	3mを超える	0.00 ~ 2.23	4.03	21.57	100kN/m <sup>2</sup> を超える	1.00	10.53 ~ 62.25	161.51	3mを超える	25.00 ~ 62.25	4.03	21.57
	それ以外	1.00	3.78 ~ 11.57	100.00	それ以外	2.23 ~ 11.57	3.00	16.05	それ以外	1.00	5.00 ~ 10.53	100.00	それ以外	5.00 ~ 25.00	3.00	16.05
5	100kN/m <sup>2</sup> を超える	1.00	0.00 ~ 3.35	153.78	3mを超える	0.00 ~ 1.98	3.86	20.64	100kN/m <sup>2</sup> を超える	1.00	10.76 ~ 92.02	153.78	3mを超える	30.00 ~ 92.02	3.86	20.64
	それ以外	1.00	3.35 ~ 11.13	100.00	それ以外	1.98 ~ 11.13	3.00	16.05	それ以外	1.00	5.00 ~ 10.76	100.00	それ以外	5.00 ~ 30.00	3.00	16.05
6	100kN/m <sup>2</sup> を超える	1.00	0.00 ~ 3.55	157.38	3mを超える	0.00 ~ 2.08	3.92	21.00	100kN/m <sup>2</sup> を超える	1.00	10.62 ~ 98.04	157.38	3mを超える	30.00 ~ 98.04	3.92	21.00
	それ以外	1.00	3.55 ~ 11.34	100.00	それ以外	2.08 ~ 11.34	3.00	16.05	それ以外	1.00	5.00 ~ 10.62	100.00	それ以外	5.00 ~ 30.00	3.00	16.05
7	100kN/m <sup>2</sup> を超える	1.00	0.00 ~ 3.45	155.60	3mを超える	0.00 ~ 2.03	3.89	20.81	100kN/m <sup>2</sup> を超える	1.00	10.68 ~ 94.99	155.60	3mを超える	30.00 ~ 94.99	3.89	20.81
	それ以外	1.00	3.45 ~ 11.24	100.00	それ以外	2.03 ~ 11.24	3.00	16.05	それ以外	1.00	5.00 ~ 10.68	100.00	それ以外	5.00 ~ 30.00	3.00	16.05
8	100kN/m <sup>2</sup> を超える	1.00	0.00 ~ 3.87	163.12	3mを超える	0.00 ~ 2.27	4.06	21.74	100kN/m <sup>2</sup> を超える	1.00	10.53 ~ 116.02	163.12	3mを超える	25.00 ~ 116.02	4.06	21.74
	それ以外	1.00	3.87 ~ 11.66	100.00	それ以外	2.27 ~ 11.66	3.00	16.05	それ以外	1.00	5.00 ~ 10.53	100.00	それ以外	5.00 ~ 25.00	3.00	16.05
	100kN/m <sup>2</sup> を超える		~		3mを超える	~			100kN/m <sup>2</sup> を超える		~		3mを超える	~		
	それ以外		~		それ以外	~			それ以外		~		それ以外	~		
	100kN/m <sup>2</sup> を超える		~		3mを超える	~			100kN/m <sup>2</sup> を超える		~		3mを超える	~		
	それ以外		~		それ以外	~			それ以外		~		それ以外	~		
	100kN/m <sup>2</sup> を超える		~		3mを超える	~			100kN/m <sup>2</sup> を超える		~		3mを超える	~		
	それ以外		~		それ以外	~			それ以外		~		それ以外	~		
	100kN/m <sup>2</sup> を超える		~		3mを超える	~			100kN/m <sup>2</sup> を超える		~		3mを超える	~		
	それ以外		~		それ以外	~			それ以外		~		それ以外	~		
	100kN/m <sup>2</sup> を超える		~		3mを超える	~			100kN/m <sup>2</sup> を超える		~		3mを超える	~		
	それ以外		~		それ以外	~			それ以外		~		それ以外	~		