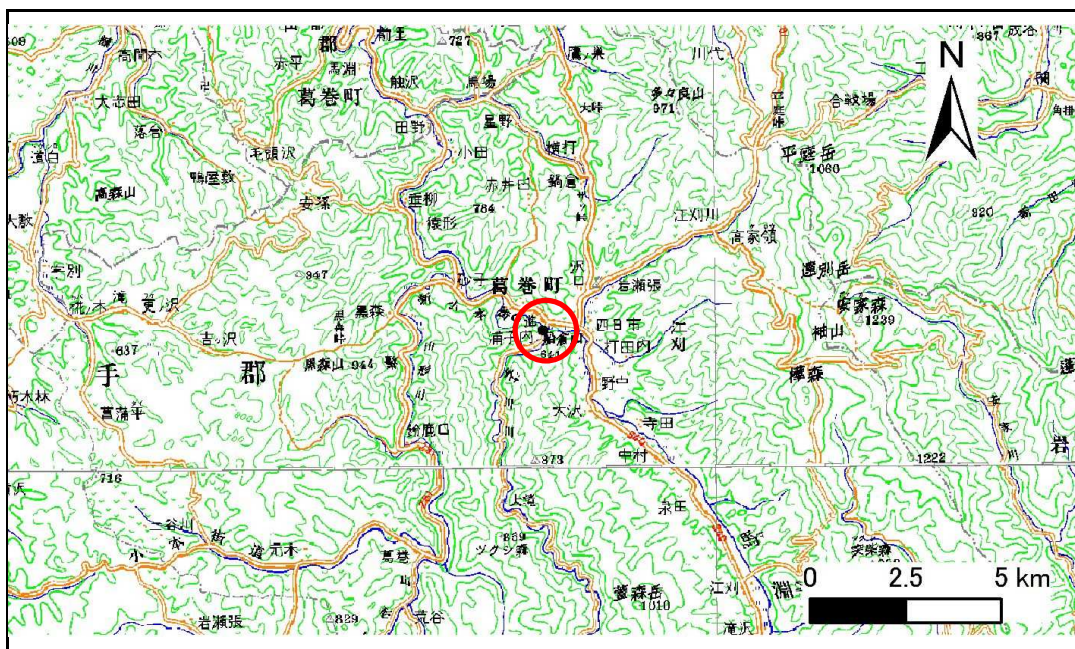


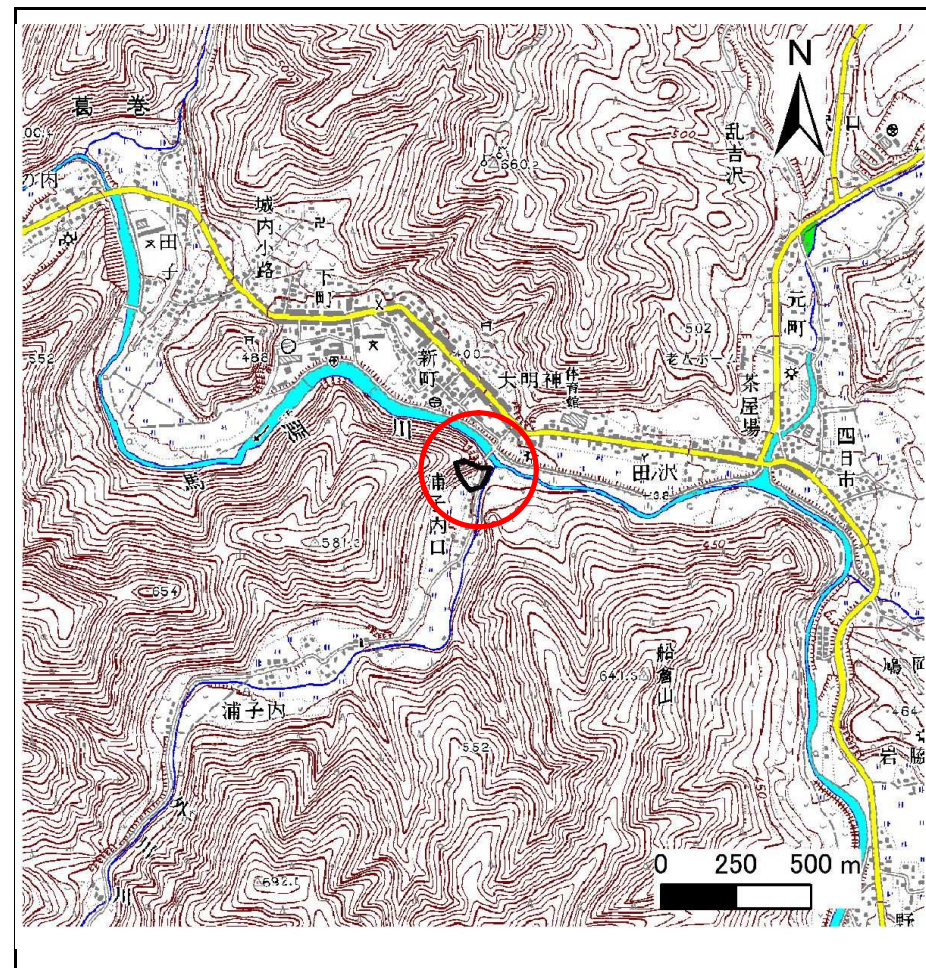
土砂災害防止に関する基礎調査(急傾斜地の崩壊)

表紙 概況、位置図

自然現象の種類	急傾斜地の崩壊
箇所番号	039B1023
箇所名	浦子内口
所在地	岩手郡葛巻町葛巻第11地割
調査機関	盛岡広域振興局土木部



位置図(S=1:200,000)



概況図(S=1:25,000)

急傾斜地の崩壊区域調査

様式3-1 危害のおそれのある土地、著しい危害のおそれのある土地の設定図

調査年度	平成24年度
------	--------

急傾斜地の位置	箇所番号	039B1023	箇所名	浦子内口	所在地	岩手郡葛巻町葛巻第11地割
---------	------	----------	-----	------	-----	---------------



急傾斜地の崩壊区域調査

様式3-2 建築物に作用すると想定される衝撃に関する事項(1/1)

調査年度	平成24年度
------	--------

急傾斜地の位置		箇所番号			箇所名				所在地							
		039B1023			浦子内口				岩手郡葛巻町葛巻第11地割							
横断 測線 番号	急傾斜地の下端に隣接する土地								急傾斜地内							
	土石等の移動の高さと力の大きさ				土石等の堆積高さとの大きさ				土石等の移動の高さと力の大きさ				土石等の堆積高さとの大きさ			
	区分	高さ (m)	下端からの距離 (m)	力の大きさ (kN/m ²)	区分	下端からの水平 距離(m)	高さ (m)	力の大きさ (kN/m ²)	区分	高さ (m)	下端からの比高 (m)	力の大きさ (kN/m ²)	区分	下端からの比高 (m)	高さ (m)	力の大きさ (kN/m ²)
1	100kN/m ² を超える	1.00	0.00 ~ 3.44	155.37	3mを超える	0.00 ~ 3.02	4.81	25.75	100kN/m ² を超える	1.00	13.59 ~ 52.12	155.37	3mを超える	20.00 ~ 52.12	4.81	25.75
	それ以外	1.00	3.44 ~ 11.22	100.00	それ以外	3.02 ~ 11.22	3.00	16.05	それ以外	1.00	5.00 ~ 13.59	100.00	それ以外	5.00 ~ 20.00	3.00	16.05
2	100kN/m ² を超える	1.00	0.00 ~ 3.07	148.95	3mを超える	0.00 ~ 3.14	4.98	26.66	100kN/m ² を超える	1.00	15.20 ~ 55.46	148.95	3mを超える	20.00 ~ 55.46	4.98	26.66
	それ以外	1.00	3.07 ~ 10.86	100.00	それ以外	3.14 ~ 10.86	3.00	16.05	それ以外	1.00	5.00 ~ 15.20	100.00	それ以外	5.00 ~ 20.00	3.00	16.05
3	100kN/m ² を超える	1.00	0.00 ~ 3.40	154.70	3mを超える	0.00 ~ 3.04	4.85	25.94	100kN/m ² を超える	1.00	13.89 ~ 55.05	154.70	3mを超える	20.00 ~ 55.05	4.85	25.94
	それ以外	1.00	3.40 ~ 11.19	100.00	それ以外	3.04 ~ 11.19	3.00	16.05	それ以外	1.00	5.00 ~ 13.89	100.00	それ以外	5.00 ~ 20.00	3.00	16.05
4	100kN/m ² を超える	1.00	0.00 ~ 3.64	158.99	3mを超える	0.00 ~ 2.97	4.75	25.42	100kN/m ² を超える	1.00	13.11 ~ 58.86	158.99	3mを超える	20.00 ~ 58.86	4.75	25.42
	それ以外	1.00	3.64 ~ 11.43	100.00	それ以外	2.97 ~ 11.43	3.00	16.05	それ以外	1.00	5.00 ~ 13.11	100.00	それ以外	5.00 ~ 20.00	3.00	16.05
5	100kN/m ² を超える	1.00	0.00 ~ 3.94	164.39	3mを超える	0.00 ~ 2.80	4.55	24.33	100kN/m ² を超える	1.00	11.85 ~ 58.00	164.39	3mを超える	20.00 ~ 58.00	4.55	24.33
	それ以外	1.00	3.94 ~ 11.73	100.00	それ以外	2.80 ~ 11.73	3.00	16.05	それ以外	1.00	5.00 ~ 11.85	100.00	それ以外	5.00 ~ 20.00	3.00	16.05
	100kN/m ² を超える		~		3mを超える	~			100kN/m ² を超える		~		3mを超える	~		
	それ以外		~		それ以外	~			それ以外		~		それ以外	~		
	100kN/m ² を超える		~		3mを超える	~			100kN/m ² を超える		~		3mを超える	~		
	それ以外		~		それ以外	~			それ以外		~		それ以外	~		
	100kN/m ² を超える		~		3mを超える	~			100kN/m ² を超える		~		3mを超える	~		
	それ以外		~		それ以外	~			それ以外		~		それ以外	~		
	100kN/m ² を超える		~		3mを超える	~			100kN/m ² を超える		~		3mを超える	~		
	それ以外		~		それ以外	~			それ以外		~		それ以外	~		
	100kN/m ² を超える		~		3mを超える	~			100kN/m ² を超える		~		3mを超える	~		
	それ以外		~		それ以外	~			それ以外		~		それ以外	~		
	100kN/m ² を超える		~		3mを超える	~			100kN/m ² を超える		~		3mを超える	~		
	それ以外		~		それ以外	~			それ以外		~		それ以外	~		