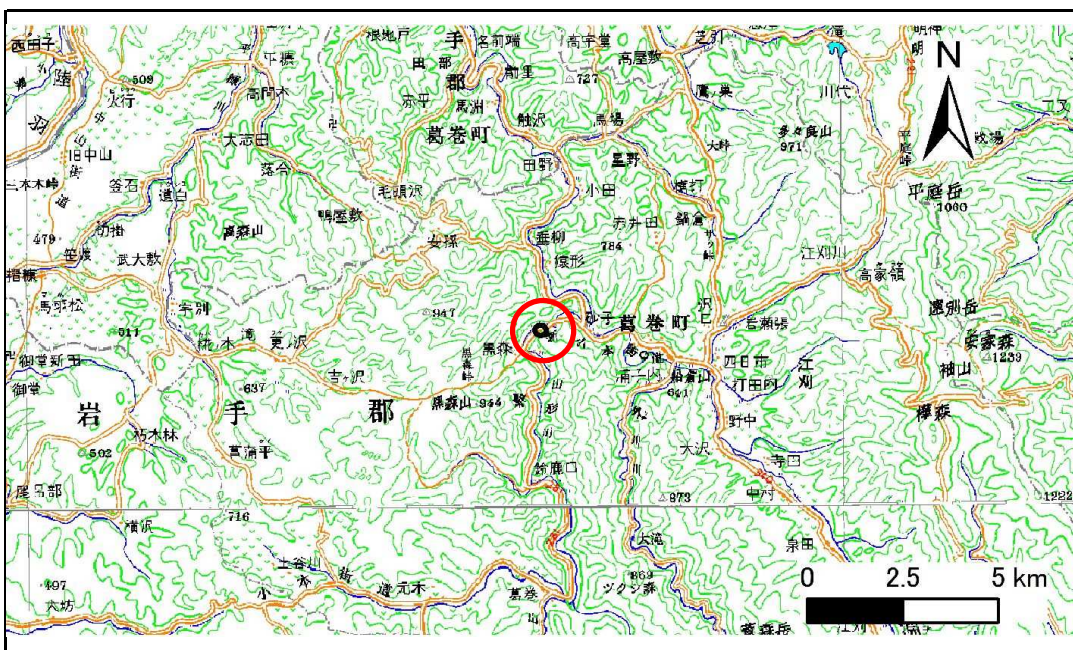


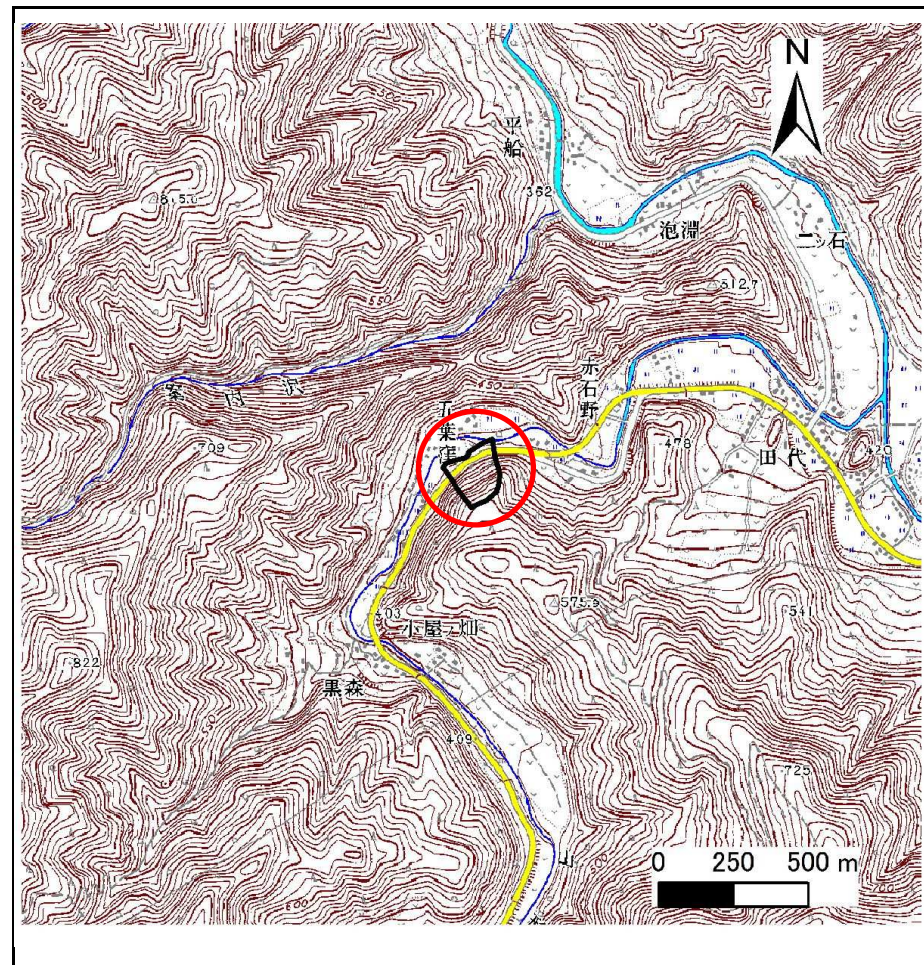
# 土砂災害防止に関する基礎調査(急傾斜地の崩壊)

表紙 概況、位置図

自然現象の種類	急傾斜地の崩壊
箇所番号	039B1013
箇所名	五葉窪
所在地	岩手郡葛巻町葛巻第22地割
調査機関	盛岡広域振興局土木部



位置図(S=1:200,000)



概況図(S=1:25,000)

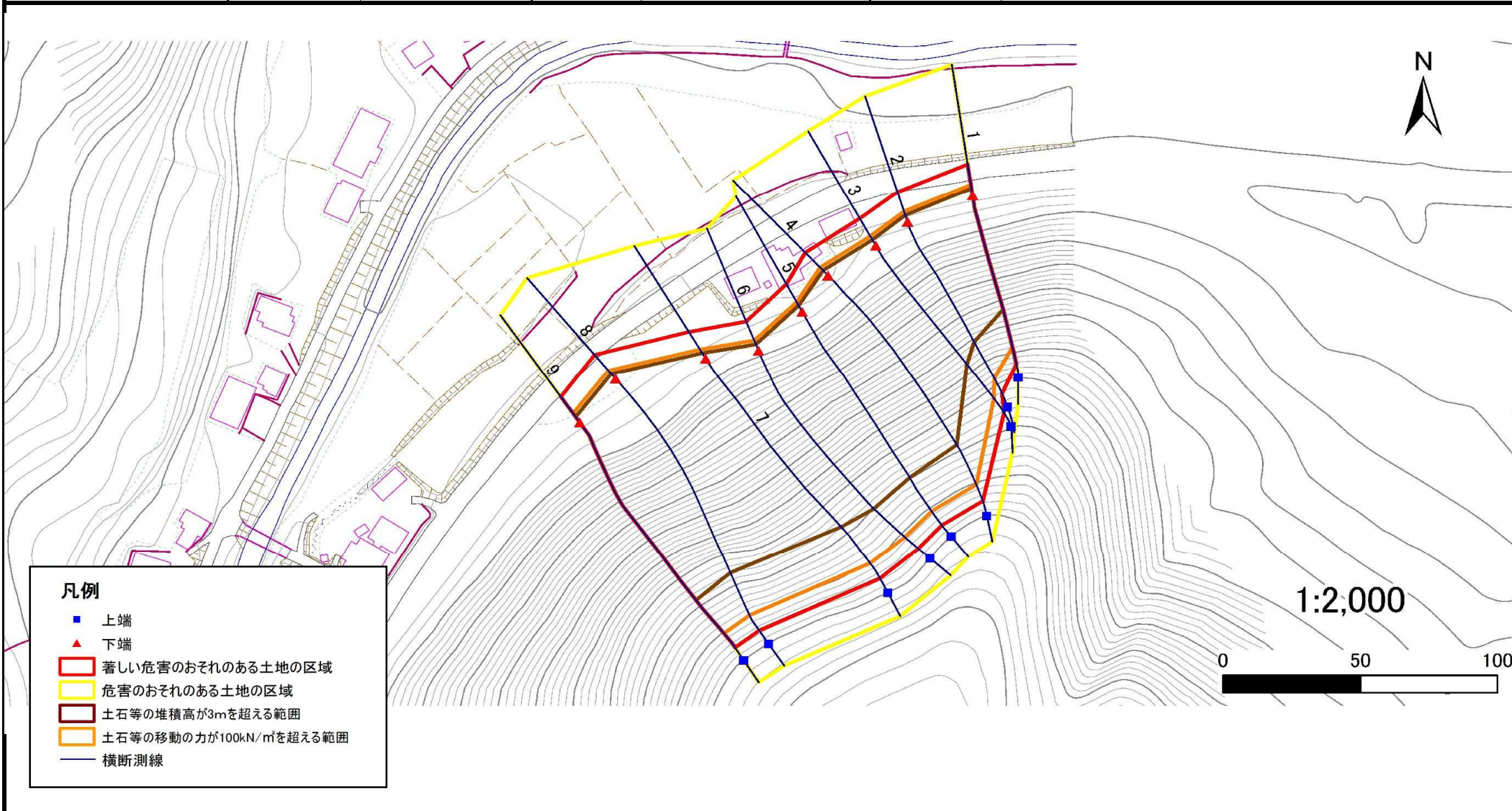
# 急傾斜地の崩壊区域調査

様式3-1 危害のおそれのある土地、著しい危害のおそれのある土地の設定図

調査年度

平成24年度

急傾斜地の位置 箇所番号 039B1013 箇所名 五葉窪 所在地 岩手郡葛巻町葛巻第22地割

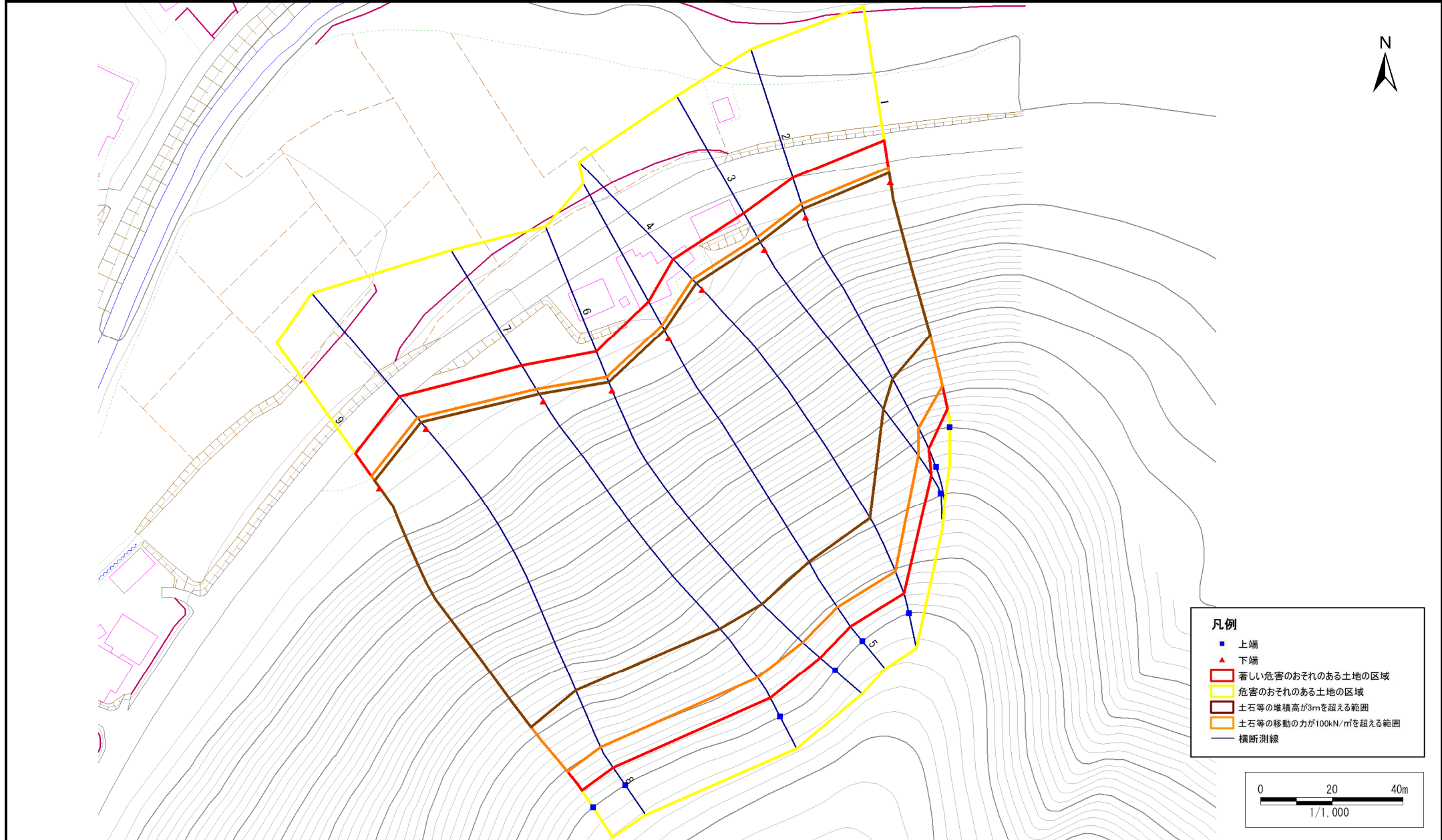


# 急傾斜地の崩壊区域調書

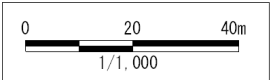
様式3-1 危害のおそれのある土地、著しい危害のおそれのある土地の設定図

調査年度	平成24年度
------	--------

急傾斜地の位置	箇所番号	039B1013	箇所名	五葉窪	所在地	岩手郡葛巻町葛巻第22地割
---------	------	----------	-----	-----	-----	---------------



- 凡例**
- 上端
  - ▲ 下端
  - 著しい危害のおそれのある土地の区域
  - 危害のおそれのある土地の区域
  - 土石等の堆積高が3mを超える範囲
  - 土石等の移動の力が100kN/m<sup>2</sup>を超える範囲
  - 横断測線



## 急傾斜地の崩壊区域調書

様式3-2 建築物に作用すると想定される衝撃に関する事項(1/1)

調査年度

平成24年度

急傾斜地の位置		039B1013			箇所名		五葉窪		所在地		岩手郡葛巻町葛巻第22地割					
横断 測線 番号	急傾斜地の下端に隣接する土地								急傾斜地内							
	土石等の移動の高さと力の大きさ				土石等の堆積高さと力の大きさ				土石等の移動の高さと力の大きさ				土石等の堆積高さと力の大きさ			
	区分	高さ (m)	下端からの距離 (m)	力の大きさ (kN/m <sup>2</sup> )	区分	下端からの水平 距離(m)	高さ (m)	力の大きさ (kN/m <sup>2</sup> )	区分	高さ (m)	上端からの比高 (m)	力の大きさ (kN/m <sup>2</sup> )	区分	上端からの比高 (m)	高さ (m)	力の大きさ (kN/m <sup>2</sup> )
1	100kN/m <sup>2</sup> を超える	1.00	0.00 ~ 4.09	167.16	3mを超える	0.00 ~ 2.65	4.38	23.47	100kN/m <sup>2</sup> を超える	1.00	11.15 ~ 67.06	167.16	3mを超える	25.00 ~ 67.06	4.38	23.47
	それ以外	1.00	4.09 ~ 11.88	100.00	それ以外	2.65 ~ 11.88	3.00	16.05	それ以外	1.00	5.00 ~ 11.15	100.00	それ以外	5.00 ~ 25.00	3.00	16.05
2	100kN/m <sup>2</sup> を超える	1.00	0.00 ~ 4.11	167.37	3mを超える	0.00 ~ 2.57	4.31	23.08	100kN/m <sup>2</sup> を超える	1.00	10.92 ~ 71.76	167.37	3mを超える	25.00 ~ 71.76	4.31	23.08
	それ以外	1.00	4.11 ~ 11.89	100.00	それ以外	2.57 ~ 11.89	3.00	16.05	それ以外	1.00	5.00 ~ 10.92	100.00	それ以外	5.00 ~ 25.00	3.00	16.05
3	100kN/m <sup>2</sup> を超える	1.00	0.00 ~ 4.08	166.90	3mを超える	0.00 ~ 2.49	4.24	22.71	100kN/m <sup>2</sup> を超える	1.00	10.75 ~ 73.65	166.90	3mを超える	25.00 ~ 73.65	4.24	22.71
	それ以外	1.00	4.08 ~ 11.87	100.00	それ以外	2.49 ~ 11.87	3.00	16.05	それ以外	1.00	5.00 ~ 10.75	100.00	それ以外	5.00 ~ 25.00	3.00	16.05
4	100kN/m <sup>2</sup> を超える	1.00	0.00 ~ 4.08	166.85	3mを超える	0.00 ~ 2.47	4.22	22.59	100kN/m <sup>2</sup> を超える	1.00	10.71 ~ 93.55	166.85	3mを超える	25.00 ~ 93.55	4.22	22.59
	それ以外	1.00	4.08 ~ 11.86	100.00	それ以外	2.47 ~ 11.86	3.00	16.05	それ以外	1.00	5.00 ~ 10.71	100.00	それ以外	5.00 ~ 25.00	3.00	16.05
5	100kN/m <sup>2</sup> を超える	1.00	0.00 ~ 4.13	167.84	3mを超える	0.00 ~ 2.62	4.36	23.34	100kN/m <sup>2</sup> を超える	1.00	11.07 ~ 93.85	167.84	3mを超える	25.00 ~ 93.85	4.36	23.34
	それ以外	1.00	4.13 ~ 11.92	100.00	それ以外	2.62 ~ 11.92	3.00	16.05	それ以外	1.00	5.00 ~ 11.07	100.00	それ以外	5.00 ~ 25.00	3.00	16.05
6	100kN/m <sup>2</sup> を超える	1.00	0.00 ~ 4.12	167.71	3mを超える	0.00 ~ 2.57	4.31	23.06	100kN/m <sup>2</sup> を超える	1.00	10.92 ~ 91.57	167.71	3mを超える	25.00 ~ 91.57	4.31	23.06
	それ以外	1.00	4.12 ~ 11.91	100.00	それ以外	2.57 ~ 11.91	3.00	16.05	それ以外	1.00	5.00 ~ 10.92	100.00	それ以外	5.00 ~ 25.00	3.00	16.05
7	100kN/m <sup>2</sup> を超える	1.00	0.00 ~ 4.02	165.74	3mを超える	0.00 ~ 2.40	4.16	22.26	100kN/m <sup>2</sup> を超える	1.00	10.61 ~ 92.06	165.74	3mを超える	25.00 ~ 92.06	4.16	22.26
	それ以外	1.00	4.02 ~ 11.80	100.00	それ以外	2.40 ~ 11.80	3.00	16.05	それ以外	1.00	5.00 ~ 10.61	100.00	それ以外	5.00 ~ 25.00	3.00	16.05
8	100kN/m <sup>2</sup> を超える	1.00	0.00 ~ 4.01	165.63	3mを超える	0.00 ~ 2.39	4.15	22.23	100kN/m <sup>2</sup> を超える	1.00	10.60 ~ 95.44	165.63	3mを超える	25.00 ~ 95.44	4.15	22.23
	それ以外	1.00	4.01 ~ 11.80	100.00	それ以外	2.39 ~ 11.80	3.00	16.05	それ以外	1.00	5.00 ~ 10.60	100.00	それ以外	5.00 ~ 25.00	3.00	16.05
9	100kN/m <sup>2</sup> を超える	1.00	0.00 ~ 4.11	167.41	3mを超える	0.00 ~ 2.52	4.27	22.83	100kN/m <sup>2</sup> を超える	1.00	10.80 ~ 95.43	167.41	3mを超える	25.00 ~ 95.43	4.27	22.83
	それ以外	1.00	4.11 ~ 11.89	100.00	それ以外	2.52 ~ 11.89	3.00	16.05	それ以外	1.00	5.00 ~ 10.80	100.00	それ以外	5.00 ~ 25.00	3.00	16.05
	100kN/m <sup>2</sup> を超える		~		3mを超える	~			100kN/m <sup>2</sup> を超える		~		3mを超える	~		
	それ以外		~		それ以外	~			それ以外		~		それ以外	~		
	100kN/m <sup>2</sup> を超える		~		3mを超える	~			100kN/m <sup>2</sup> を超える		~		3mを超える	~		
	それ以外		~		それ以外	~			それ以外		~		それ以外	~		
	100kN/m <sup>2</sup> を超える		~		3mを超える	~			100kN/m <sup>2</sup> を超える		~		3mを超える	~		
	それ以外		~		それ以外	~			それ以外		~		それ以外	~		
	100kN/m <sup>2</sup> を超える		~		3mを超える	~			100kN/m <sup>2</sup> を超える		~		3mを超える	~		
	それ以外		~		それ以外	~			それ以外		~		それ以外	~		