

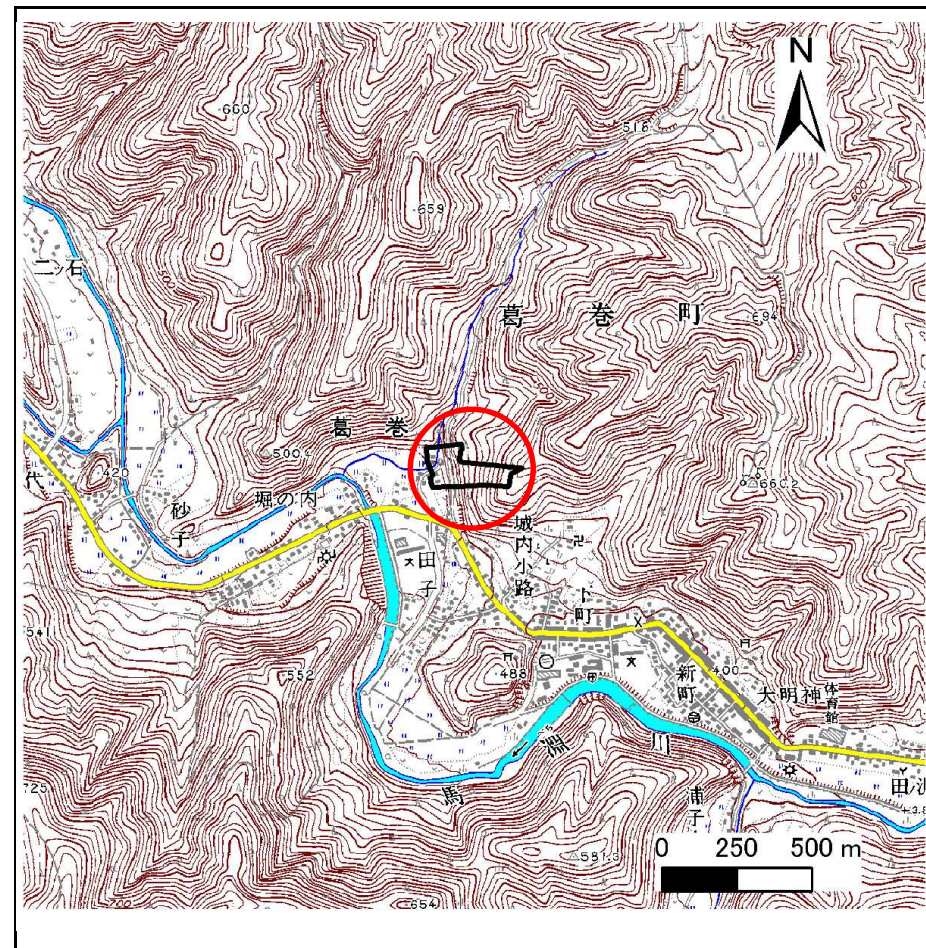
土砂災害防止に関する基礎調査(急傾斜地の崩壊)

表紙 概況、位置図

自然現象の種類	急傾斜地の崩壊
箇所番号	039B1011
箇所名	田子
所在地	岩手郡葛巻町葛巻
調査機関	岩手県盛岡地方振興局土木部



位置図(S=1:200,000)



概況図(S=1:25,000)

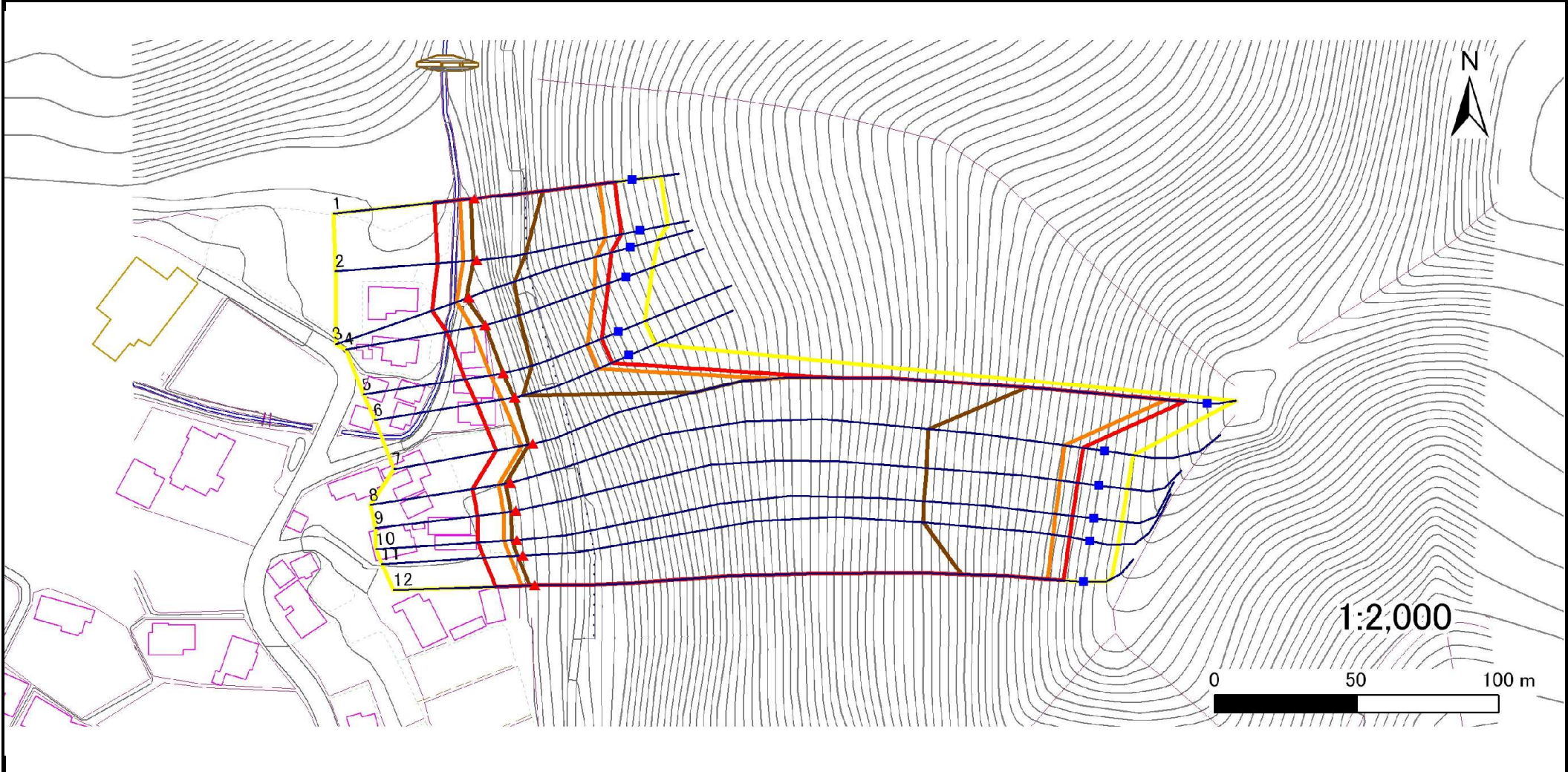
急傾斜地の崩壊区域調査

様式3-1 危害のおそれのある土地、著しい危害のおそれのある土地の設定図

調査年度

平成20年度

急傾斜地の位置 箇所番号 039B1011 箇所名 田子 所在地 岩手郡葛巻町葛巻



- | | | | | |
|----|------|--------|---------------------|--|
| 凡例 | ■ 上端 | — 横断測線 | ■ 危害のおそれのある土地の区域 | ■ 土石等の移動による力が100kN/m ² を超える範囲 |
| | ▲ 下端 | | ■ 著しい危害のおそれのある土地の区域 | ■ 土石等の堆積高が3mを超える範囲 |

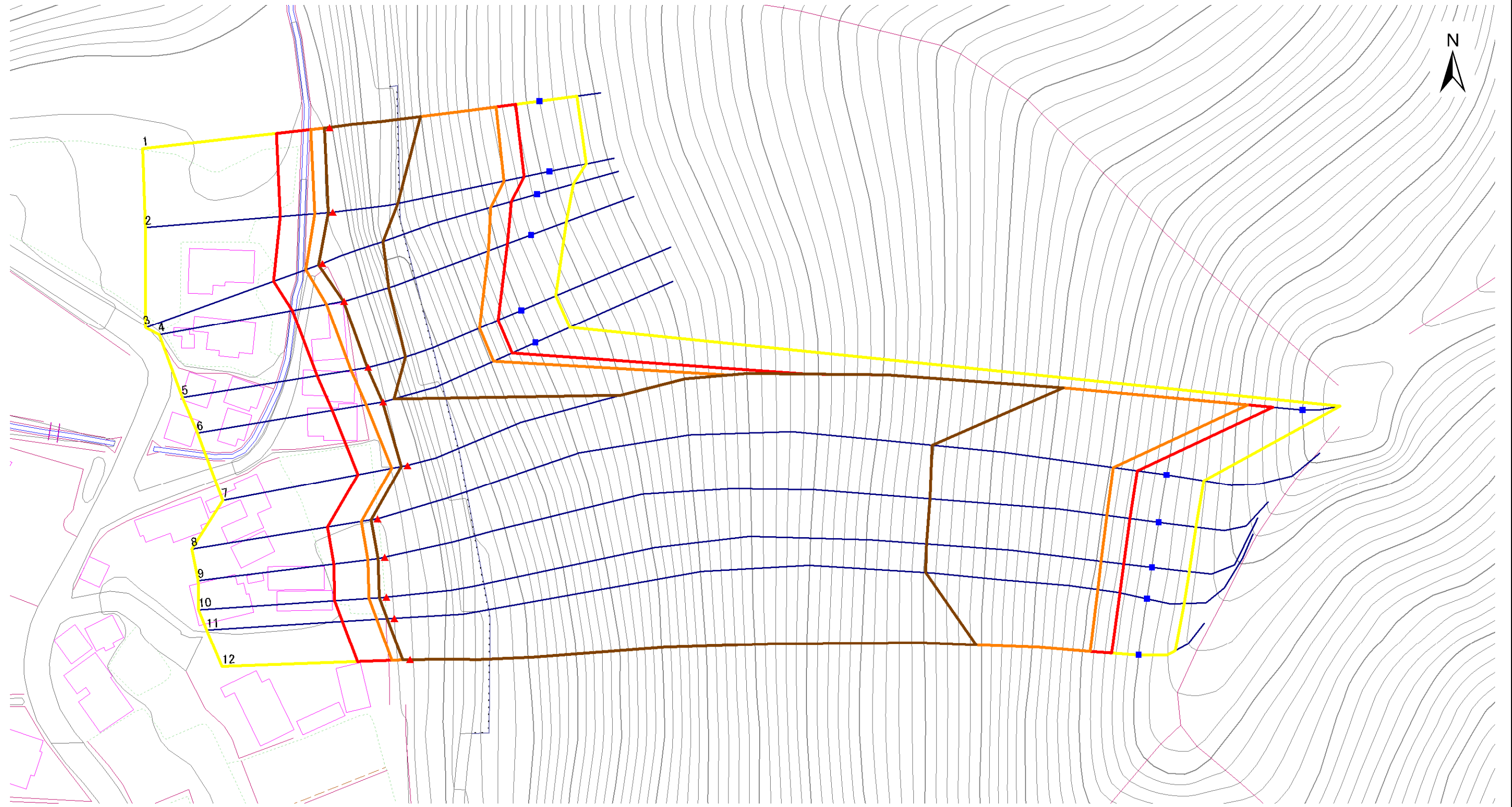
急傾斜地の崩壊区域調書

様式3-1 危害のおそれのある土地、著しい危害のおそれのある土地の設定図

調査年度

平成20年度

急傾斜地の位置	箇所番号	039B1011	箇所名	田子	所在地	岩手郡葛巻町葛巻
---------	------	----------	-----	----	-----	----------



凡例

- 上端
- ▲ 下端

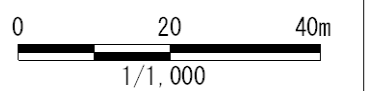
横断測線

危険のおそれのある土地の区域

著しい危害のおそれのある土地の区域

土石等の移動による力が100kN/m²を超える範囲

土石等の堆積高が3mを超える範囲



急傾斜地の崩壊区域調査

様式3-2 建築物に作用すると想定される衝撃に関する事項(1/1)

調査年度

平成20年度

急傾斜地の位置		箇所番号		039B1011				箇所名		田子		所在地		岩手郡葛巻町葛巻				
横断 測線 番号	急傾斜地の下端に隣接する土地														急傾斜地内			
	土石等の移動の高さと力の大きさ				土石等の堆積高さと力の大きさ				土石等の移動の高さと力の大きさ				土石等の堆積高さと力の大きさ					
	区分	高さ (m)	下端からの距離 (m)	力の大きさ (kN/m ²)	区分	下端からの水平 距離(m)	高さ (m)	力の大きさ (kN/m ²)	区分	高さ (m)	上端からの比高 (m)	力の大きさ (kN/m ²)	区分	上端からの比高 (m)	高さ (m)	力の大きさ (kN/m ²)		
1	100kN/m ² を超える	1.00	0.00 ~ 5.05	175.08	3mを超える	0.00 ~ 1.38	3.68	19.69	100kN/m ² を超える	1.00	9.12 ~ 44.00	175.08	3mを超える	25.00 ~ 44.00	3.68	19.69		
	それ以外	1.00	5.05 ~ 14.21	100.00	それ以外	1.38 ~ 14.21	3.00	16.05	それ以外	1.00	5.00 ~ 9.12	100.00	それ以外	5.00 ~ 25.00	3.00	16.05		
2	100kN/m ² を超える	1.00	0.00 ~ 4.85	171.64	3mを超える	0.00 ~ 1.21	3.57	19.09	100kN/m ² を超える	1.00	9.00 ~ 42.67	171.64	3mを超える	30.00 ~ 42.67	3.57	19.09		
	それ以外	1.00	4.85 ~ 14.00	100.00	それ以外	1.21 ~ 14.00	3.00	16.05	それ以外	1.00	5.00 ~ 9.00	100.00	それ以外	5.00 ~ 30.00	3.00	16.05		
3	100kN/m ² を超える	1.00	0.00 ~ 4.70	169.04	3mを超える	0.00 ~ 1.11	3.51	18.77	100kN/m ² を超える	1.00	8.99 ~ 41.97	169.04	3mを超える	30.00 ~ 41.97	3.51	18.77		
	それ以外	1.00	4.70 ~ 13.85	100.00	それ以外	1.11 ~ 13.85	3.00	16.05	それ以外	1.00	5.00 ~ 8.99	100.00	それ以外	5.00 ~ 30.00	3.00	16.05		
4	100kN/m ² を超える	1.00	0.00 ~ 4.84	171.39	3mを超える	0.00 ~ 0.21	3.11	16.62	100kN/m ² を超える	1.00	9.02 ~ 39.17	171.39	3mを超える	30.00 ~ 39.17	3.11	16.62		
	それ以外	1.00	4.84 ~ 13.99	100.00	それ以外	0.21 ~ 13.99	3.00	16.05	それ以外	1.00	5.00 ~ 9.02	100.00	それ以外	5.00 ~ 30.00	3.00	16.05		
5	100kN/m ² を超える	1.00	0.00 ~ 4.64	168.10	3mを超える	0.00 ~ 0.24	3.12	16.72	100kN/m ² を超える	1.00	9.04 ~ 32.73	168.10	3mを超える	25.00 ~ 32.73	3.12	16.72		
	それ以外	1.00	4.64 ~ 13.79	100.00	それ以外	0.24 ~ 13.79	3.00	16.05	それ以外	1.00	5.00 ~ 9.04	100.00	それ以外	5.00 ~ 25.00	3.00	16.05		
6	100kN/m ² を超える	1.00	0.00 ~ 4.58	167.10	3mを超える	0.00 ~ 0.20	3.10	16.60	100kN/m ² を超える	1.00	9.01 ~ 32.22	167.10	3mを超える	30.00 ~ 32.22	3.10	16.60		
	それ以外	1.00	4.58 ~ 13.73	100.00	それ以外	0.20 ~ 13.73	3.00	16.05	それ以外	1.00	5.00 ~ 9.01	100.00	それ以外	5.00 ~ 30.00	3.00	16.05		
7	100kN/m ² を超える	1.00	0.00 ~ 4.26	161.87	3mを超える	0.00 ~ 1.72	3.69	19.76	100kN/m ² を超える	1.00	9.18 ~ 151.37	161.87	3mを超える	40.00 ~ 151.37	3.69	19.76		
	それ以外	1.00	4.26 ~ 13.42	100.00	それ以外	1.72 ~ 13.42	3.00	16.05	それ以外	1.00	5.00 ~ 9.18	100.00	それ以外	5.00 ~ 40.00	3.00	16.05		
8	100kN/m ² を超える	1.00	0.00 ~ 4.37	163.71	3mを超える	0.00 ~ 1.76	3.72	19.91	100kN/m ² を超える	1.00	9.12 ~ 135.99	163.71	3mを超える	40.00 ~ 135.99	3.72	19.91		
	それ以外	1.00	4.37 ~ 13.53	100.00	それ以外	1.76 ~ 13.53	3.00	16.05	それ以外	1.00	5.00 ~ 9.12	100.00	それ以外	5.00 ~ 40.00	3.00	16.05		
9	100kN/m ² を超える	1.00	0.00 ~ 4.54	166.43	3mを超える	0.00 ~ 1.84	3.77	20.15	100kN/m ² を超える	1.00	9.06 ~ 136.27	166.43	3mを超える	40.00 ~ 136.27	3.77	20.15		
	それ以外	1.00	4.54 ~ 13.69	100.00	それ以外	1.84 ~ 13.69	3.00	16.05	それ以外	1.00	5.00 ~ 9.06	100.00	それ以外	5.00 ~ 40.00	3.00	16.05		
10	100kN/m ² を超える	1.00	0.00 ~ 4.62	167.75	3mを超える	0.00 ~ 1.88	3.79	20.28	100kN/m ² を超える	1.00	9.03 ~ 136.34	167.75	3mを超える	40.00 ~ 136.34	3.79	20.28		
	それ以外	1.00	4.62 ~ 13.77	100.00	それ以外	1.88 ~ 13.77	3.00	16.05	それ以外	1.00	5.00 ~ 9.03	100.00	それ以外	5.00 ~ 40.00	3.00	16.05		
11	100kN/m ² を超える	1.00	0.00 ~ 4.70	169.08	3mを超える	0.00 ~ 1.92	3.81	20.41	100kN/m ² を超える	1.00	9.01 ~ 135.97	169.08	3mを超える	40.00 ~ 135.97	3.81	20.41		
	それ以外	1.00	4.70 ~ 13.85	100.00	それ以外	1.92 ~ 13.85	3.00	16.05	それ以外	1.00	5.00 ~ 9.01	100.00	それ以外	5.00 ~ 40.00	3.00	16.05		
12	100kN/m ² を超える	1.00	0.00 ~ 4.83	171.33	3mを超える	0.00 ~ 1.99	3.86	20.65	100kN/m ² を超える	1.00	8.99 ~ 134.38	171.33	3mを超える	30.00 ~ 134.38	3.86	20.65		
	それ以外	1.00	4.83 ~ 13.99	100.00	それ以外	1.99 ~ 13.99	3.00	16.05	それ以外	1.00	5.00 ~ 8.99	100.00	それ以外	5.00 ~ 30.00	3.00	16.05		
	100kN/m ² を超える		~		3mを超える	~			100kN/m ² を超える		~		3mを超える	~				
	それ以外		~		それ以外	~			それ以外		~		それ以外	~				
	100kN/m ² を超える		~		3mを超える	~			100kN/m ² を超える		~		3mを超える	~				
	それ以外		~		それ以外	~			それ以外		~		それ以外	~				
	100kN/m ² を超える		~		3mを超える	~			100kN/m ² を超える		~		3mを超える	~				
	それ以外		~		それ以外	~			それ以外		~		それ以外	~				