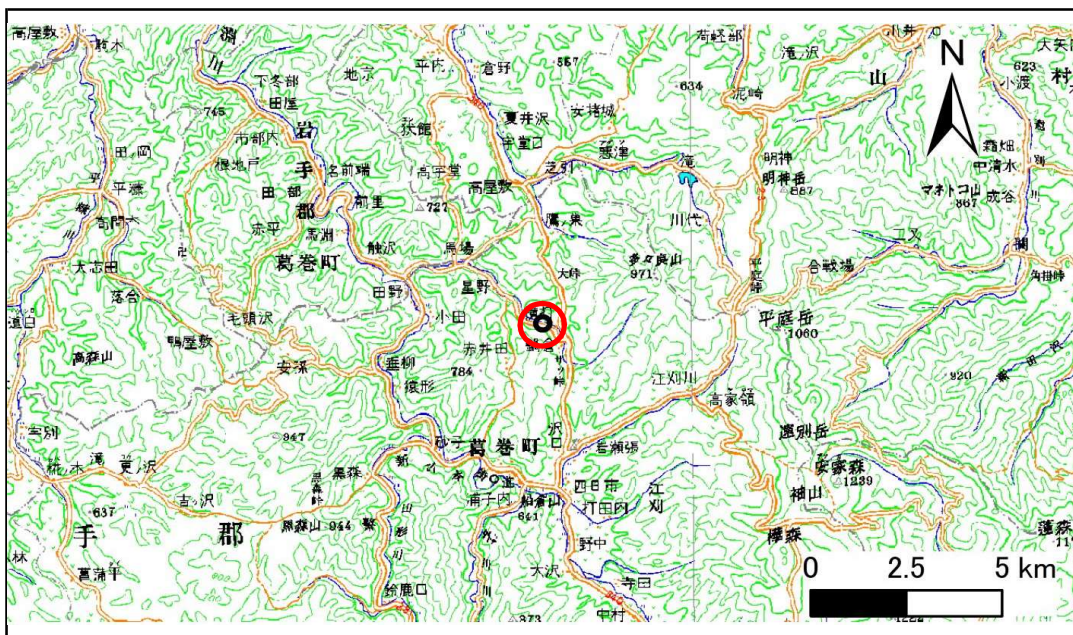


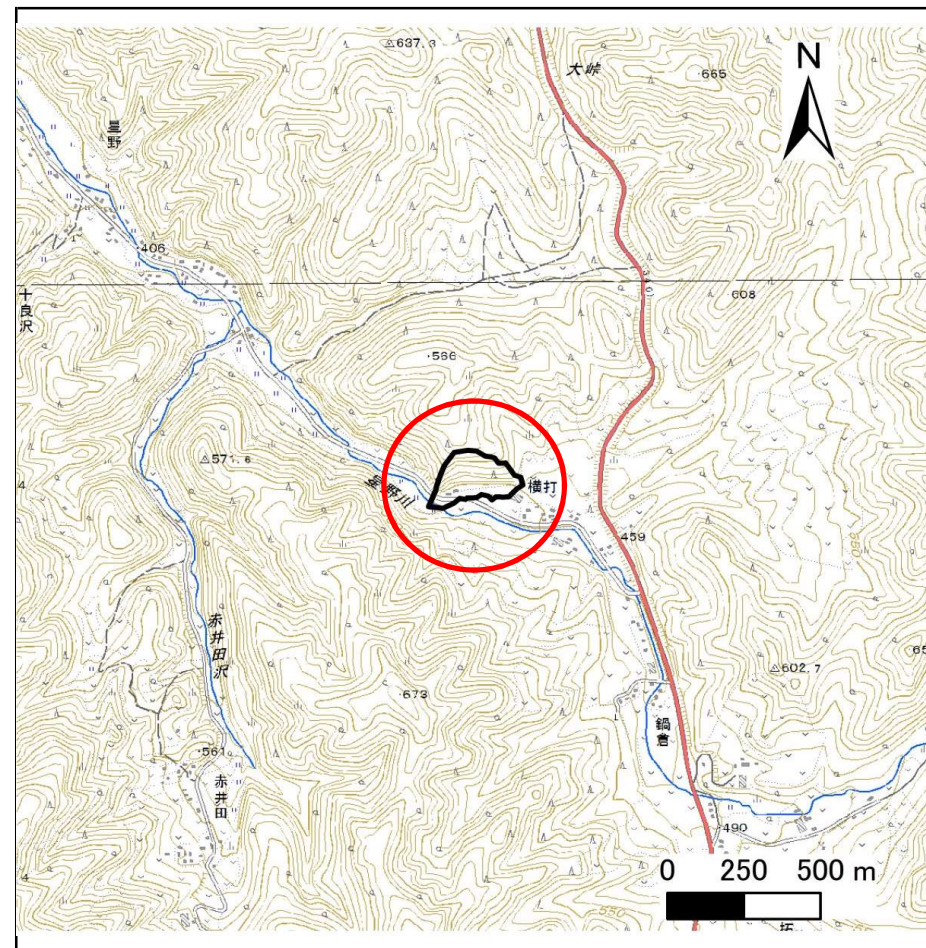
土砂災害防止に関する基礎調査(急傾斜地の崩壊)

表紙 概況、位置図

自然現象の種類	急傾斜地の崩壊
箇所番号	039B1003
箇所名	横打
所在地	岩手郡葛巻町葛巻横打
調査機関	盛岡広域振興局土木部 岩手土木センター



概況図(S=1:200,000)



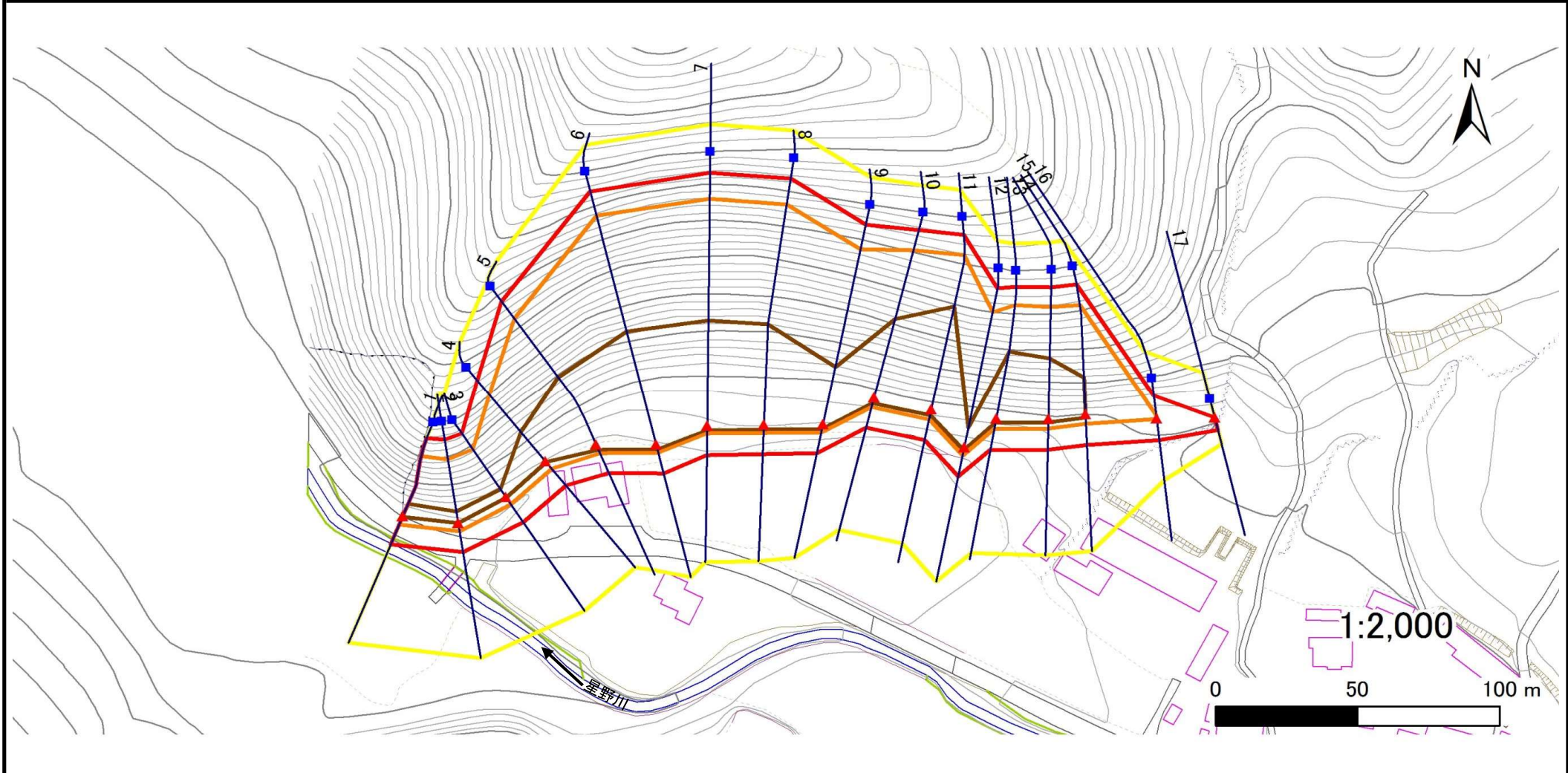
位置図(S=1:25,000)

急傾斜地の崩壊区域調査

様式3-1 危害のおそれのある土地、著しい危害のおそれのある土地の設定図

調査年度 平成28年度

急傾斜地の位置	箇所番号	039B1003	箇所名	横打	所在地	岩手郡葛巻町葛巻横打
---------	------	----------	-----	----	-----	------------



凡例	■ 上端	— 横断測線	— 危害のおそれのある土地の区域	— 土石等の移動による力が100kN/m ² を超える範囲
	▲ 下端	—	— 著しい危害のおそれのある土地の区域	— 土石等の堆積高が3mを超える範囲

急傾斜地の崩壊区域調書

様式3-2 建築物に作用すると想定される衝撃に関する事項(1/2)

													調査年度	平成28年度			
急傾斜地の位置		箇所番号			箇所名				所在地		岩手郡葛巻町葛巻横打						
横断 測線 番号	急傾斜地の下端に隣接する土地								急傾斜地内								
	土石等の移動の高さと力の大きさ				土石等の堆積高さとの大きさ				土石等の移動の高さと力の大きさ				土石等の堆積高さとの大きさ				
	区分	高さ (m)	下端からの距離 (m)	力の大きさ (kN/m ²)	区分	下端からの水平 距離(m)	高さ (m)	力の大きさ (kN/m ²)	区分	高さ (m)	上端からの比高 (m)	力の大きさ (kN/m ²)	区分	上端からの比高 (m)	高さ (m)	力の大きさ (kN/m ²)	
1	100kN/m ² を超える	1.00	0.00 ~ 3.24	151.84	3mを超える	0.00 ~ 0.17	3.09	16.55	100kN/m ² を超える	1.00	10.55 ~ 29.03	151.84	3mを超える	25.00 ~ 29.03	3.09	16.55	
	それ以外	1.00	3.24 ~ 11.02	100.00	それ以外	0.17 ~ 11.02	3.00	16.05	それ以外	1.00	5.00 ~ 10.55	100.00	それ以外	5.00 ~ 25.00	3.00	16.05	
2	100kN/m ² を超える	1.00	0.00 ~ 3.05	148.56	3mを超える	0.00 ~ 0.02	3.01	16.10	100kN/m ² を超える	1.00	10.55 ~ 28.17	148.56	3mを超える	25.00 ~ 28.17	3.01	16.10	
	それ以外	1.00	3.05 ~ 10.84	100.00	それ以外	0.02 ~ 10.84	3.00	16.05	それ以外	1.00	5.00 ~ 10.55	100.00	それ以外	5.00 ~ 25.00	3.00	16.05	
3	100kN/m ² を超える	1.00	0.00 ~ 3.19	151.00	3mを超える	0.00 ~ 0.22	3.12	16.71	100kN/m ² を超える	1.00	10.58 ~ 27.88	151.00	3mを超える	25.00 ~ 27.88	3.12	16.71	
	それ以外	1.00	3.19 ~ 10.98	100.00	それ以外	0.22 ~ 10.98	3.00	16.05	それ以外	1.00	5.00 ~ 10.58	100.00	それ以外	5.00 ~ 25.00	3.00	16.05	
4	100kN/m ² を超える	1.00	0.00 ~ 3.62	158.56	3mを超える	0.00 ~ 0.43	3.24	17.32	100kN/m ² を超える	1.00	10.59 ~ 36.34	158.56	3mを超える	25.00 ~ 36.34	3.24	17.32	
	それ以外	1.00	3.62 ~ 11.40	100.00	それ以外	0.43 ~ 11.40	3.00	16.05	それ以外	1.00	5.00 ~ 10.59	100.00	それ以外	5.00 ~ 25.00	3.00	16.05	
5	100kN/m ² を超える	1.00	0.00 ~ 3.53	156.92	3mを超える	0.00 ~ 2.11	3.94	21.09	100kN/m ² を超える	1.00	10.59 ~ 50.57	156.92	3mを超える	30.00 ~ 50.57	3.94	21.09	
	それ以外	1.00	3.53 ~ 11.31	100.00	それ以外	2.11 ~ 11.31	3.00	16.05	それ以外	1.00	5.00 ~ 10.59	100.00	それ以外	5.00 ~ 30.00	3.00	16.05	
6	100kN/m ² を超える	1.00	0.00 ~ 3.07	148.88	3mを超える	0.00 ~ 1.86	3.78	20.23	100kN/m ² を超える	1.00	11.03 ~ 68.33	148.88	3mを超える	40.00 ~ 68.33	3.78	20.23	
	それ以外	1.00	3.07 ~ 10.85	100.00	それ以外	1.86 ~ 10.85	3.00	16.05	それ以外	1.00	5.00 ~ 11.03	100.00	それ以外	5.00 ~ 40.00	3.00	16.05	
7	100kN/m ² を超える	1.00	0.00 ~ 2.93	146.44	3mを超える	0.00 ~ 1.81	3.74	20.04	100kN/m ² を超える	1.00	11.20 ~ 65.12	146.44	3mを超える	40.00 ~ 65.12	3.74	20.04	
	それ以外	1.00	2.93 ~ 10.71	100.00	それ以外	1.81 ~ 10.71	3.00	16.05	それ以外	1.00	5.00 ~ 11.20	100.00	それ以外	5.00 ~ 40.00	3.00	16.05	
8	100kN/m ² を超える	1.00	0.00 ~ 2.94	146.59	3mを超える	0.00 ~ 1.81	3.75	20.05	100kN/m ² を超える	1.00	11.18 ~ 64.02	146.59	3mを超える	40.00 ~ 64.02	3.75	20.05	
	それ以外	1.00	2.94 ~ 10.72	100.00	それ以外	1.81 ~ 10.72	3.00	16.05	それ以外	1.00	5.00 ~ 11.18	100.00	それ以外	5.00 ~ 40.00	3.00	16.05	
9	100kN/m ² を超える	1.00	0.00 ~ 3.00	147.68	3mを超える	0.00 ~ 1.85	3.77	20.17	100kN/m ² を超える	1.00	11.08 ~ 54.16	147.68	3mを超える	40.00 ~ 54.16	3.77	20.17	
	それ以外	1.00	3.00 ~ 10.78	100.00	それ以外	1.85 ~ 10.78	3.00	16.05	それ以外	1.00	5.00 ~ 11.08	100.00	それ以外	5.00 ~ 40.00	3.00	16.05	
10	100kN/m ² を超える	1.00	0.00 ~ 3.61	158.40	3mを超える	0.00 ~ 2.15	3.97	21.25	100kN/m ² を超える	1.00	10.56 ~ 52.15	158.40	3mを超える	30.00 ~ 52.15	3.97	21.25	
	それ以外	1.00	3.61 ~ 11.40	100.00	それ以外	2.15 ~ 11.40	3.00	16.05	それ以外	1.00	5.00 ~ 10.56	100.00	それ以外	5.00 ~ 30.00	3.00	16.05	
11	100kN/m ² を超える	1.00	0.00 ~ 3.65	159.20	3mを超える	0.00 ~ 2.17	3.99	21.33	100kN/m ² を超える	1.00	10.55 ~ 54.00	159.20	3mを超える	25.00 ~ 54.00	3.99	21.33	
	それ以外	1.00	3.65 ~ 11.44	100.00	それ以外	2.17 ~ 11.44	3.00	16.05	それ以外	1.00	5.00 ~ 10.55	100.00	それ以外	5.00 ~ 25.00	3.00	16.05	
12	100kN/m ² を超える	1.00	0.00 ~ 3.06	148.75	3mを超える	0.00 ~ 1.00	3.44	18.42	100kN/m ² を超える	1.00	10.94 ~ 44.96	148.75	3mを超える	40.00 ~ 44.96	3.44	18.42	
	それ以外	1.00	3.06 ~ 10.85	100.00	それ以外	1.00 ~ 10.85	3.00	16.05	それ以外	1.00	5.00 ~ 10.94	100.00	それ以外	5.00 ~ 40.00	3.00	16.05	
13	100kN/m ² を超える	1.00	0.00 ~ 3.87	163.09	3mを超える	0.00 ~ 1.52	3.78	20.25	100kN/m ² を超える	1.00	10.63 ~ 46.05	163.09	3mを超える	25.00 ~ 46.05	3.78	20.25	
	それ以外	1.00	3.87 ~ 11.66	100.00	それ以外	1.52 ~ 11.66	3.00	16.05	それ以外	1.00	5.00 ~ 10.63	100.00	それ以外	5.00 ~ 25.00	3.00	16.05	
14	100kN/m ² を超える	1.00	0.00 ~ 3.59	158.08	3mを超える	0.00 ~ 1.32	3.64	19.47	100kN/m ² を超える	1.00	10.53 ~ 41.96	158.08	3mを超える	25.00 ~ 41.96	3.64	19.47	
	それ以外	1.00	3.59 ~ 11.38	100.00	それ以外	1.32 ~ 11.38	3.00	16.05	それ以外	1.00	5.00 ~ 10.53	100.00	それ以外	5.00 ~ 25.00	3.00	16.05	
15	100kN/m ² を超える	1.00	0.00 ~ 3.39	154.57	3mを超える	0.00 ~ 1.21	3.57	19.09	100kN/m ² を超える	1.00	10.60 ~ 40.00	154.57	3mを超える	30.00 ~ 40.00	3.57	19.09	
	それ以外	1.00	3.39 ~ 11.18	100.00	それ以外	1.21 ~ 11.18	3.00	16.05	それ以外	1.00	5.00 ~ 10.60	100.00	それ以外	5.00 ~ 30.00	3.00	16.05	

急傾斜地の崩壊区域調書

様式3-2 建築物に作用すると想定される衝撃に関する事項(2/2)

調査年度	平成28年度
------	--------

急傾斜地の位置		箇所番号			箇所名				所在地							
		039B1003			横打				岩手郡葛巻町葛巻横打							
横断 測線 番号	急傾斜地の下端に隣接する土地								急傾斜地内							
	土石等の移動の高さと力の大きさ				土石等の堆積高さとの大きさ				土石等の移動の高さと力の大きさ				土石等の堆積高さとの大きさ			
	区分	高さ (m)	下端からの距離 (m)	力の大きさ (kN/m ²)	区分	下端からの水平 距離(m)	高さ (m)	力の大きさ (kN/m ²)	区分	高さ (m)	上端からの比高 (m)	力の大きさ (kN/m ²)	区分	上端からの比高 (m)	高さ (m)	力の大きさ (kN/m ²)
16	100kN/m ² を超える	1.00	0.00 ~ 0.32	104.69	3mを超える	— ~ —	—	—	100kN/m ² を超える	1.00	10.53 ~ 11.40	104.69	3mを超える	— ~ —	—	—
	それ以外	1.00	0.32 ~ 8.10	100.00	それ以外	0.00 ~ 8.10	2.17	11.62	それ以外	1.00	5.00 ~ 10.53	100.00	それ以外	5.00 ~ 11.40	2.17	11.62
17	100kN/m ² を超える	—	— ~ —	—	3mを超える	— ~ —	—	—	100kN/m ² を超える	—	— ~ —	—	3mを超える	— ~ —	—	—
	それ以外	1.00	0.00 ~ 4.77	59.50	それ以外	0.00 ~ 0.00	1.71	9.17	それ以外	1.00	5.00 ~ 5.00	59.50	それ以外	5.00 ~ 5.00	1.71	9.17
	100kN/m ² を超える		~		3mを超える	~			100kN/m ² を超える		~		3mを超える	~		
	それ以外		~		それ以外	~			それ以外		~		それ以外	~		
	100kN/m ² を超える		~		3mを超える	~			100kN/m ² を超える		~		3mを超える	~		
	それ以外		~		それ以外	~			それ以外		~		それ以外	~		
	100kN/m ² を超える		~		3mを超える	~			100kN/m ² を超える		~		3mを超える	~		
	それ以外		~		それ以外	~			それ以外		~		それ以外	~		
	100kN/m ² を超える		~		3mを超える	~			100kN/m ² を超える		~		3mを超える	~		
	それ以外		~		それ以外	~			それ以外		~		それ以外	~		
	100kN/m ² を超える		~		3mを超える	~			100kN/m ² を超える		~		3mを超える	~		
	それ以外		~		それ以外	~			それ以外		~		それ以外	~		
	100kN/m ² を超える		~		3mを超える	~			100kN/m ² を超える		~		3mを超える	~		
	それ以外		~		それ以外	~			それ以外		~		それ以外	~		
	100kN/m ² を超える		~		3mを超える	~			100kN/m ² を超える		~		3mを超える	~		
	それ以外		~		それ以外	~			それ以外		~		それ以外	~		
	100kN/m ² を超える		~		3mを超える	~			100kN/m ² を超える		~		3mを超える	~		
	それ以外		~		それ以外	~			それ以外		~		それ以外	~		
	100kN/m ² を超える		~		3mを超える	~			100kN/m ² を超える		~		3mを超える	~		
	それ以外		~		それ以外	~			それ以外		~		それ以外	~		