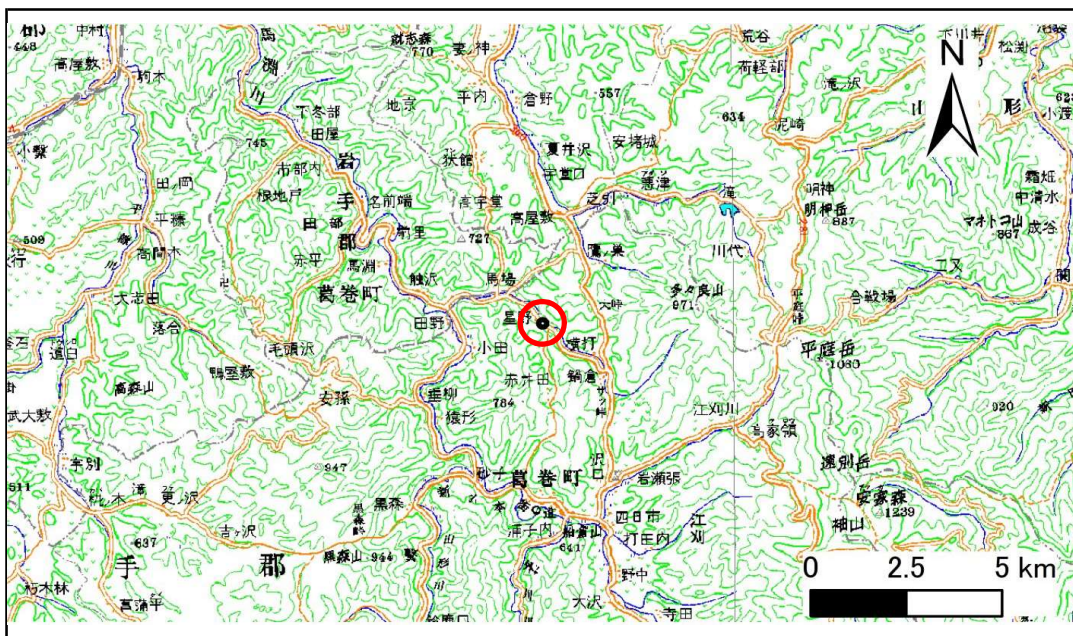


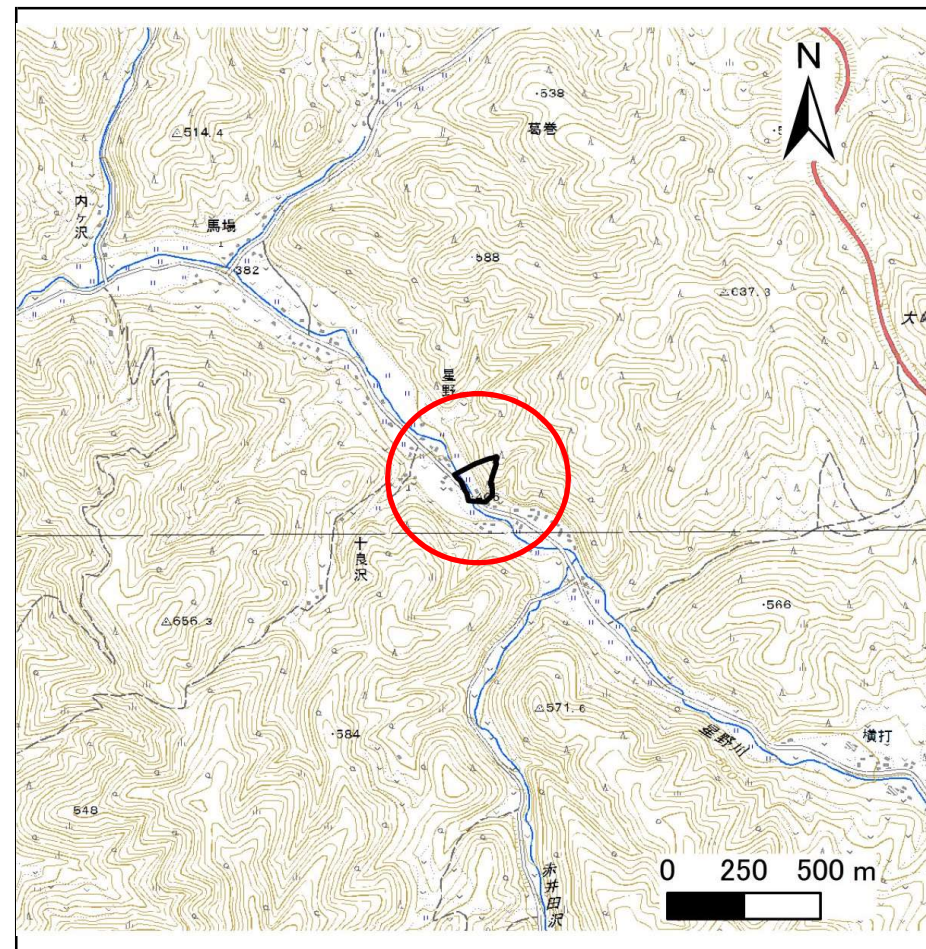
土砂災害防止に関する基礎調査(急傾斜地の崩壊)

表紙 概況、位置図

自然現象の種類	急傾斜地の崩壊
箇所番号	039B1002
箇所名	中屋敷-1
所在地	岩手郡葛巻町葛巻星野
調査機関	盛岡広域振興局土木部 岩手土木センター



概況図(S=1:200,000)



位置図(S=1:25,000)

急傾斜地の崩壊区域調査

様式3-1 危害のおそれのある土地、著しい危害のおそれのある土地の設定図

調査年度

平成28年度

急傾斜地の位置

箇所番号

039B1002

箇所名

中屋敷-1

所在地

岩手郡葛巻町葛巻星野



凡例

■ 上端
▲ 下端

— 横断測線

— 危害のおそれのある土地の区域

— 著しい危害のおそれのある土地の区域

— 土石等の移動による力が100kN/m²を超える範囲

— 土石等の堆積高が3mを超える範囲

急傾斜地の崩壊区域調査

様式3-2 建築物に作用すると想定される衝撃に関する事項(1/1)

調査年度 平成28年度

急傾斜地の位置		箇所番号 039B1002			箇所名		中屋敷-1		所在地		岩手郡葛巻町葛巻星野					
横断 測線 番号	急傾斜地の下端に隣接する土地								急傾斜地内							
	土石等の移動の高さと力の大きさ				土石等の堆積高さとの大きさ				土石等の移動の高さと力の大きさ				土石等の堆積高さとの大きさ			
	区分	高さ (m)	下端からの距離 (m)	力の大きさ (kN/m ²)	区分	下端からの水平 距離(m)	高さ (m)	力の大きさ (kN/m ²)	区分	高さ (m)	上端からの比高 (m)	力の大きさ (kN/m ²)	区分	上端からの比高 (m)	高さ (m)	力の大きさ (kN/m ²)
1	100kN/m ² を超える	1.00	0.00 ~ 3.64	158.93	3mを超える	0.00 ~ 2.14	3.96	21.21	100kN/m ² を超える	1.00	10.57 ~ 66.21	158.93	3mを超える	30.00 ~ 66.21	3.96	21.21
	それ以外	1.00	3.64 ~ 11.42	100.00	それ以外	2.14 ~ 11.42	3.00	16.05	それ以外	1.00	5.00 ~ 10.57	100.00	それ以外	5.00 ~ 30.00	3.00	16.05
2	100kN/m ² を超える	1.00	0.00 ~ 3.79	161.57	3mを超える	0.00 ~ 2.23	4.03	21.56	100kN/m ² を超える	1.00	10.53 ~ 66.24	161.57	3mを超える	25.00 ~ 66.24	4.03	21.56
	それ以外	1.00	3.79 ~ 11.57	100.00	それ以外	2.23 ~ 11.57	3.00	16.05	それ以外	1.00	5.00 ~ 10.53	100.00	それ以外	5.00 ~ 25.00	3.00	16.05
3	100kN/m ² を超える	1.00	0.00 ~ 3.83	162.30	3mを超える	0.00 ~ 2.28	4.07	21.77	100kN/m ² を超える	1.00	10.53 ~ 56.33	162.30	3mを超える	25.00 ~ 56.33	4.07	21.77
	それ以外	1.00	3.83 ~ 11.61	100.00	それ以外	2.28 ~ 11.61	3.00	16.05	それ以外	1.00	5.00 ~ 10.53	100.00	それ以外	5.00 ~ 25.00	3.00	16.05
4	100kN/m ² を超える	1.00	0.00 ~ 3.57	157.64	3mを超える	0.00 ~ 2.12	3.95	21.12	100kN/m ² を超える	1.00	10.59 ~ 55.15	157.64	3mを超える	30.00 ~ 55.15	3.95	21.12
	それ以外	1.00	3.57 ~ 11.35	100.00	それ以外	2.12 ~ 11.35	3.00	16.05	それ以外	1.00	5.00 ~ 10.59	100.00	それ以外	5.00 ~ 30.00	3.00	16.05
5	100kN/m ² を超える	1.00	0.00 ~ 3.59	158.04	3mを超える	0.00 ~ 0.56	3.32	17.77	100kN/m ² を超える	1.00	10.76 ~ 34.22	158.04	3mを超える	25.00 ~ 34.22	3.32	17.77
	それ以外	1.00	3.59 ~ 11.37	100.00	それ以外	0.56 ~ 11.37	3.00	16.05	それ以外	1.00	5.00 ~ 10.76	100.00	それ以外	5.00 ~ 25.00	3.00	16.05
6	100kN/m ² を超える	1.00	0.00 ~ 2.78	143.96	3mを超える	— ~ —	—	—	100kN/m ² を超える	1.00	10.56 ~ 23.40	143.96	3mを超える	— ~ —	—	—
	それ以外	1.00	2.78 ~ 10.57	100.00	それ以外	0.00 ~ 10.57	2.76	14.77	それ以外	1.00	5.00 ~ 10.56	100.00	それ以外	5.00 ~ 23.40	2.76	14.77
7	100kN/m ² を超える	1.00	0.00 ~ 2.15	133.31	3mを超える	— ~ —	—	—	100kN/m ² を超える	1.00	11.27 ~ 23.99	133.31	3mを超える	— ~ —	—	—
	それ以外	1.00	2.15 ~ 9.93	100.00	それ以外	0.00 ~ 9.93	2.50	13.38	それ以外	1.00	5.00 ~ 11.27	100.00	それ以外	5.00 ~ 23.99	2.50	13.38
8	100kN/m ² を超える	1.00	0.00 ~ 1.42	121.63	3mを超える	— ~ —	—	—	100kN/m ² を超える	1.00	10.59 ~ 15.51	121.63	3mを超える	— ~ —	—	—
	それ以外	1.00	1.42 ~ 9.21	100.00	それ以外	0.00 ~ 9.21	2.32	12.40	それ以外	1.00	5.00 ~ 10.59	100.00	それ以外	5.00 ~ 15.51	2.32	12.40
9	100kN/m ² を超える	—	— ~ —	—	3mを超える	— ~ —	—	—	100kN/m ² を超える	—	— ~ —	—	3mを超える	— ~ —	—	—
	それ以外	1.00	0.00 ~ 6.97	88.34	それ以外	0.00 ~ 6.97	1.89	10.11	それ以外	1.00	5.00 ~ 9.00	88.34	それ以外	5.00 ~ 9.00	1.89	10.11
	100kN/m ² を超える		~		3mを超える	~			100kN/m ² を超える		~		3mを超える	~		
	それ以外		~		それ以外	~			それ以外		~		それ以外	~		
	100kN/m ² を超える		~		3mを超える	~			100kN/m ² を超える		~		3mを超える	~		
	それ以外		~		それ以外	~			それ以外		~		それ以外	~		
	100kN/m ² を超える		~		3mを超える	~			100kN/m ² を超える		~		3mを超える	~		
	それ以外		~		それ以外	~			それ以外		~		それ以外	~		
	100kN/m ² を超える		~		3mを超える	~			100kN/m ² を超える		~		3mを超える	~		
	それ以外		~		それ以外	~			それ以外		~		それ以外	~		