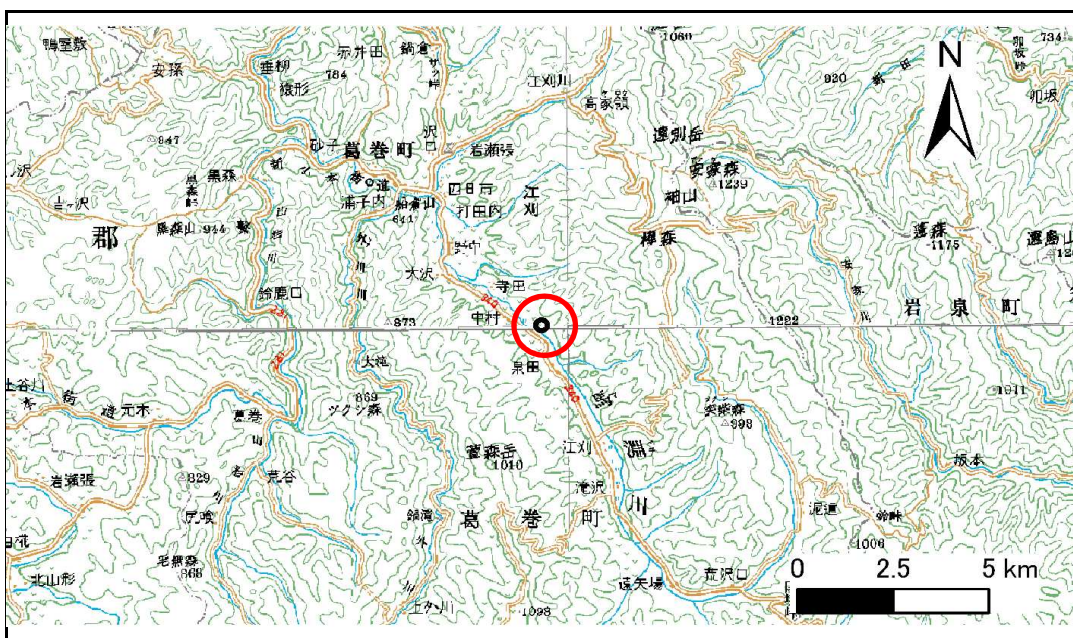


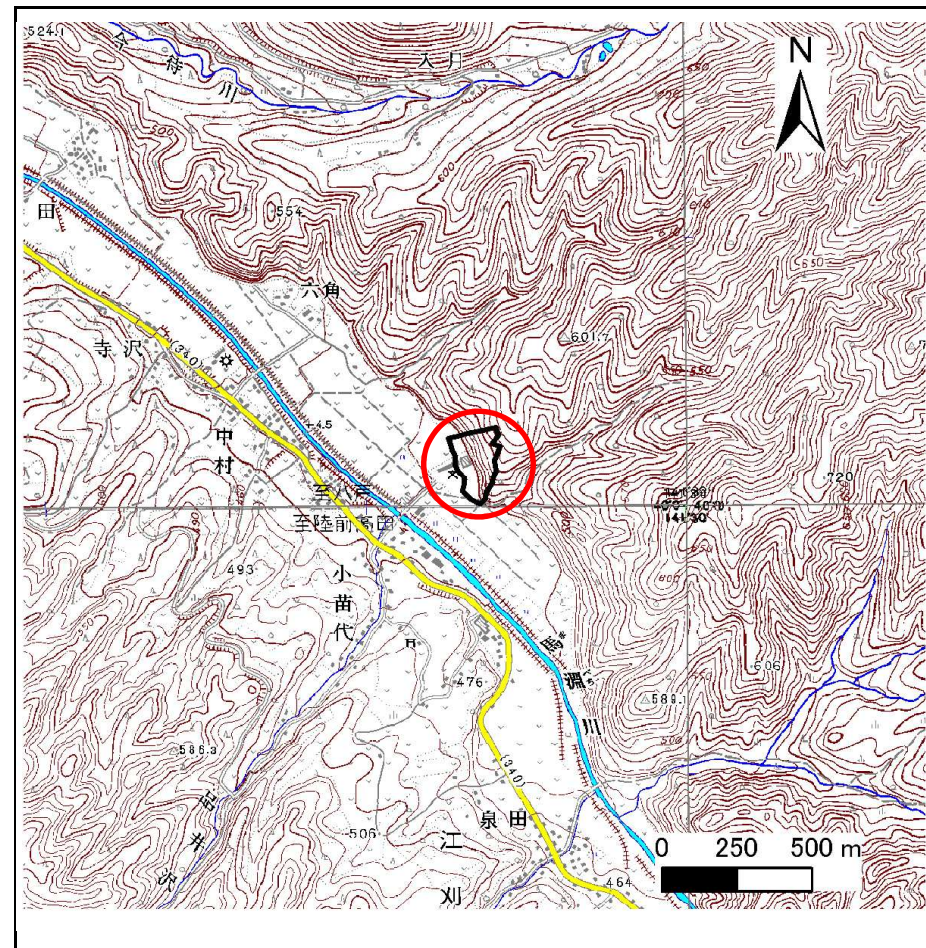
土砂災害防止に関する基礎調査(急傾斜地の崩壊)

表紙 概況、位置図

自然現象の種類	急傾斜地の崩壊
箇所番号	039A1013
箇所名	小苗代-1
所在地	岩手郡葛巻町江刈
調査機関	岩手県盛岡地方振興局土木部



位置図(S=1:200,000)



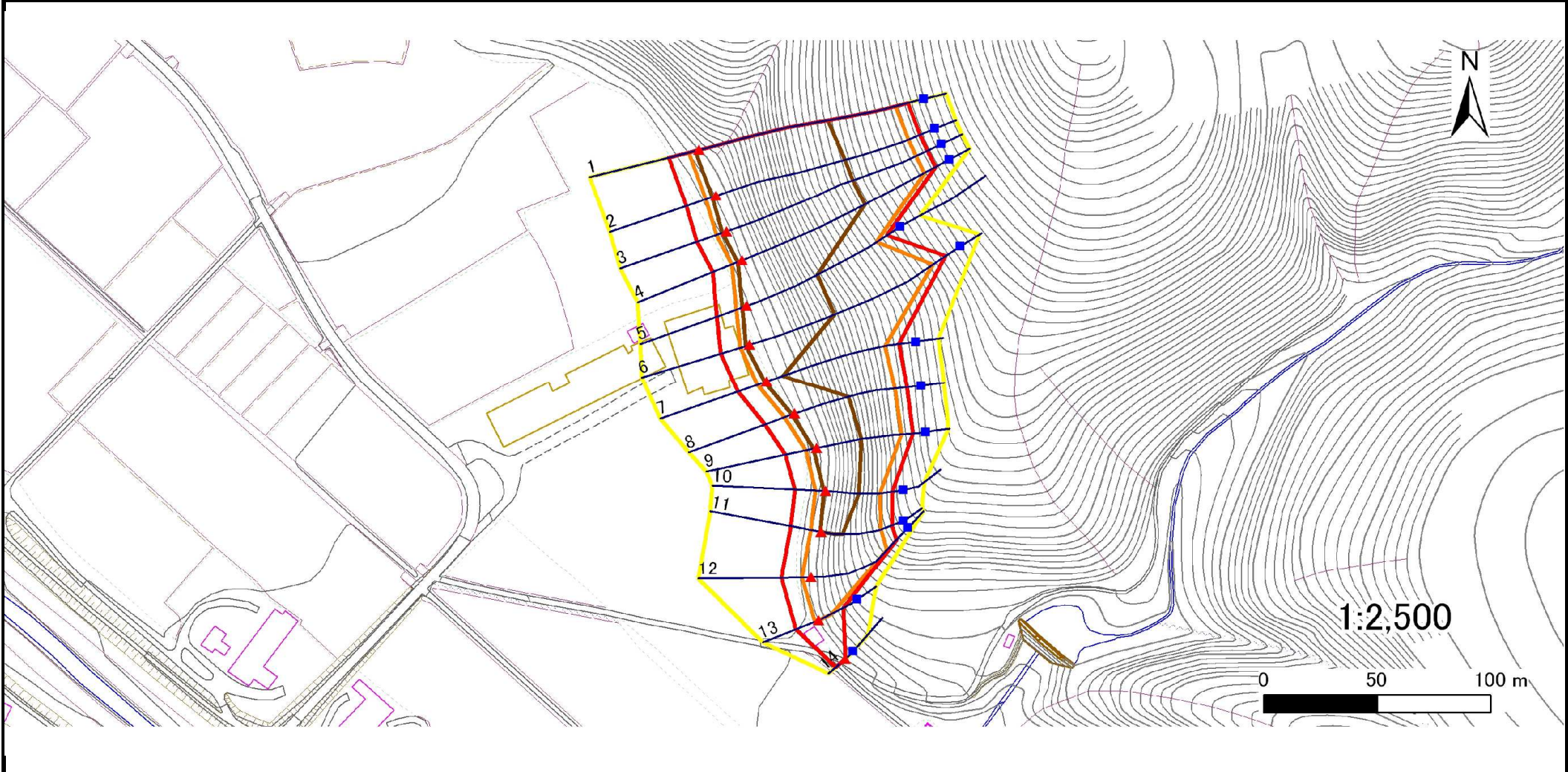
概況図(S=1:25,000)

急傾斜地の崩壊区域調査

様式3-1 危害のおそれのある土地、著しい危害のおそれのある土地の設定図

調査年度 平成20年度

急傾斜地の位置 箇所番号 039A1013 箇所名 小苗代-1 所在地 岩手郡葛巻町江刈



凡例	■ 上端	— 横断測線	▭ 危害のおそれのある土地の区域	▭ 土石等の移動による力が100kN/m ² を超える範囲
	▲ 下端		▭ 著しい危害のおそれのある土地の区域	▭ 土石等の堆積高が3mを超える範囲

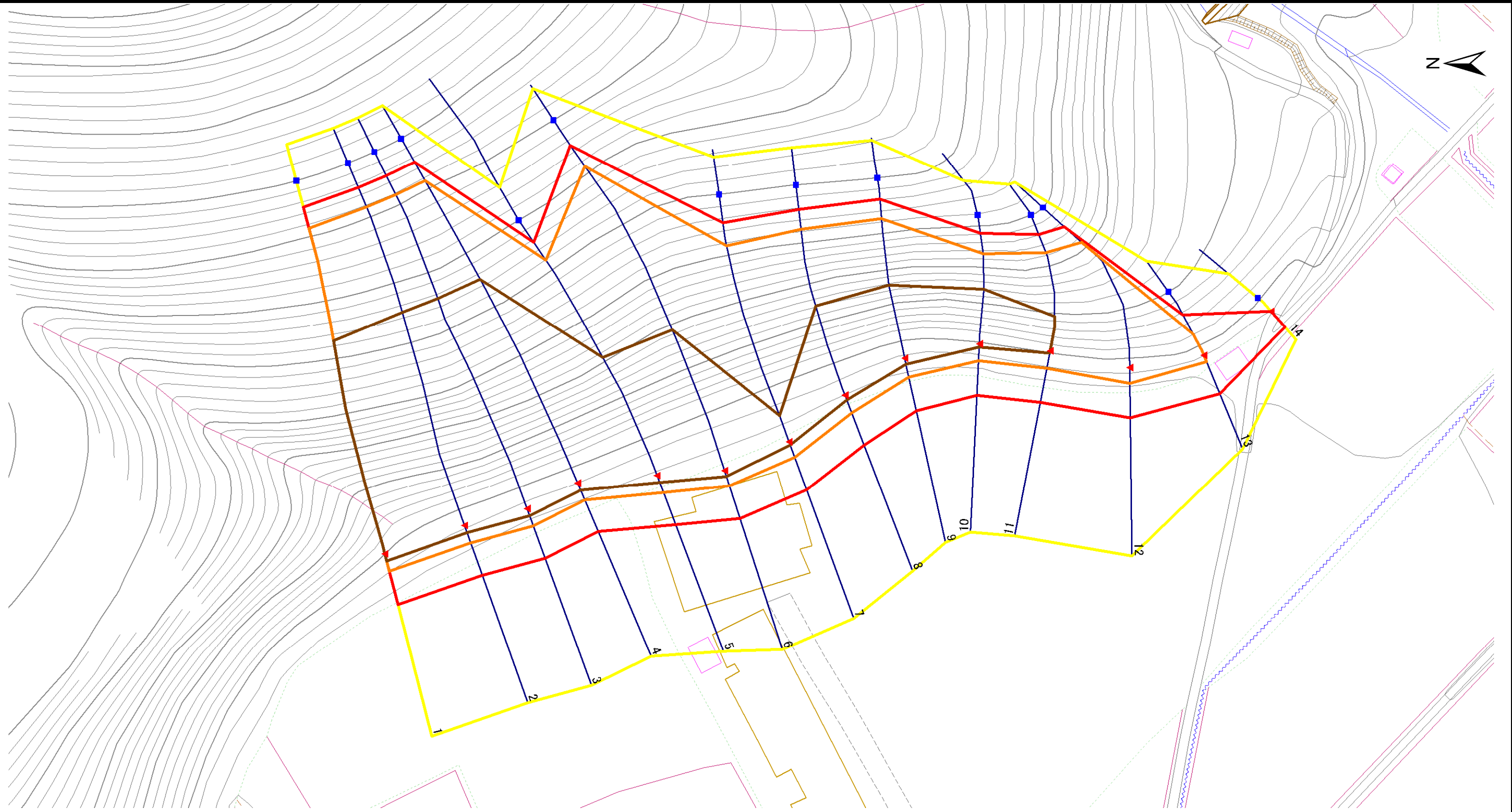
急傾斜地の崩壊区域調書

様式3-1 危害のおそれのある土地、著しい危害のおそれのある土地の設定図

調査年度

平成20年度

急傾斜地の位置	箇所番号	039A1013	箇所名	小苗代-1	所在地	岩手郡葛巻町江刈
---------	------	----------	-----	-------	-----	----------



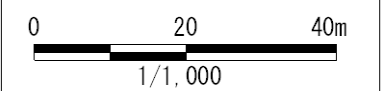
凡例

- 上端
- ▲ 下端

横断測線

- 危害のおそれのある土地の区域
- 著しい危害のおそれのある土地の区域

- 土石等の移動による力が100kN/m²を超える範囲
- 土石等の堆積高が3mを超える範囲



急傾斜地の崩壊区域調査

様式3-2 建築物に作用すると想定される衝撃に関する事項(1/1)

調査年度

平成20年度

急傾斜地の位置		箇所番号		039A1013		箇所名		小苗代-1		所在地		岩手郡葛巻町江刈				
横断線 番号	急傾斜地の下端に隣接する土地								急傾斜地内							
	土石等の移動の高さと力の大きさ				土石等の堆積高さと力の大きさ				土石等の移動の高さと力の大きさ				土石等の堆積高さと力の大きさ			
	区分	高さ (m)	下端からの距離 (m)	力の大きさ (kN/m ²)	区分	下端からの水平 距離(m)	高さ (m)	力の大きさ (kN/m ²)	区分	高さ (m)	上端からの比高 (m)	力の大きさ (kN/m ²)	区分	上端からの比高 (m)	高さ (m)	力の大きさ (kN/m ²)
1	100kN/m ² を超える	1.00	0.00 ~ 4.78	170.39	3mを超える	0.00 ~ 1.96	3.84	20.57	100kN/m ² を超える	1.00	8.99 ~ 69.97	170.39	3mを超える	30.00 ~ 69.97	3.84	20.57
	それ以外	1.00	4.78 ~ 13.93	100.00	それ以外	1.96 ~ 13.93	3.00	16.05	それ以外	1.00	5.00 ~ 8.99	100.00	それ以外	5.00 ~ 30.00	3.00	16.05
2	100kN/m ² を超える	1.00	0.00 ~ 4.93	172.89	3mを超える	0.00 ~ 2.05	3.90	20.86	100kN/m ² を超える	1.00	8.98 ~ 71.85	172.89	3mを超える	30.00 ~ 71.85	3.90	20.86
	それ以外	1.00	4.93 ~ 14.08	100.00	それ以外	2.05 ~ 14.08	3.00	16.05	それ以外	1.00	5.00 ~ 8.98	100.00	それ以外	5.00 ~ 30.00	3.00	16.05
3	100kN/m ² を超える	1.00	0.00 ~ 4.90	172.51	3mを超える	0.00 ~ 2.03	3.89	20.81	100kN/m ² を超える	1.00	8.98 ~ 72.77	172.51	3mを超える	30.00 ~ 72.77	3.89	20.81
	それ以外	1.00	4.90 ~ 14.06	100.00	それ以外	2.03 ~ 14.06	3.00	16.05	それ以外	1.00	5.00 ~ 8.98	100.00	それ以外	5.00 ~ 30.00	3.00	16.05
4	100kN/m ² を超える	1.00	0.00 ~ 4.87	171.94	3mを超える	0.00 ~ 2.01	3.88	20.74	100kN/m ² を超える	1.00	8.98 ~ 71.97	171.94	3mを超える	30.00 ~ 71.97	3.88	20.74
	それ以外	1.00	4.87 ~ 14.02	100.00	それ以外	2.01 ~ 14.02	3.00	16.05	それ以外	1.00	5.00 ~ 8.98	100.00	それ以外	5.00 ~ 30.00	3.00	16.05
5	100kN/m ² を超える	1.00	0.00 ~ 4.83	171.32	3mを超える	0.00 ~ 2.02	3.88	20.76	100kN/m ² を超える	1.00	8.98 ~ 54.18	171.32	3mを超える	30.00 ~ 54.18	3.88	20.76
	それ以外	1.00	4.83 ~ 13.99	100.00	それ以外	2.02 ~ 13.99	3.00	16.05	それ以外	1.00	5.00 ~ 8.98	100.00	それ以外	5.00 ~ 30.00	3.00	16.05
6	100kN/m ² を超える	1.00	0.00 ~ 4.23	161.28	3mを超える	0.00 ~ 1.70	3.69	19.73	100kN/m ² を超える	1.00	9.19 ~ 64.82	161.28	3mを超える	40.00 ~ 64.82	3.69	19.73
	それ以外	1.00	4.23 ~ 13.38	100.00	それ以外	1.70 ~ 13.38	3.00	16.05	それ以外	1.00	5.00 ~ 9.19	100.00	それ以外	5.00 ~ 40.00	3.00	16.05
7	100kN/m ² を超える	1.00	0.00 ~ 4.43	164.59	3mを超える	0.00 ~ 0.94	3.41	18.25	100kN/m ² を超える	1.00	9.06 ~ 44.80	164.59	3mを超える	40.00 ~ 44.80	3.41	18.25
	それ以外	1.00	4.43 ~ 13.58	100.00	それ以外	0.94 ~ 13.58	3.00	16.05	それ以外	1.00	5.00 ~ 9.06	100.00	それ以外	5.00 ~ 40.00	3.00	16.05
8	100kN/m ² を超える	1.00	0.00 ~ 5.01	174.26	3mを超える	0.00 ~ 1.32	3.64	19.49	100kN/m ² を超える	1.00	9.06 ~ 44.02	174.26	3mを超える	25.00 ~ 44.02	3.64	19.49
	それ以外	1.00	5.01 ~ 14.16	100.00	それ以外	1.32 ~ 14.16	3.00	16.05	それ以外	1.00	5.00 ~ 9.06	100.00	それ以外	5.00 ~ 25.00	3.00	16.05
9	100kN/m ² を超える	1.00	0.00 ~ 5.09	175.72	3mを超える	0.00 ~ 1.61	3.85	20.60	100kN/m ² を超える	1.00	9.53 ~ 42.38	175.72	3mを超える	25.00 ~ 42.38	3.85	20.60
	それ以外	1.00	5.09 ~ 14.25	100.00	それ以外	1.61 ~ 14.25	3.00	16.05	それ以外	1.00	5.00 ~ 9.53	100.00	それ以外	5.00 ~ 25.00	3.00	16.05
10	100kN/m ² を超える	1.00	0.00 ~ 4.52	166.03	3mを超える	0.00 ~ 0.84	3.53	18.88	100kN/m ² を超える	1.00	10.55 ~ 34.71	166.03	3mを超える	20.00 ~ 34.71	3.53	18.88
	それ以外	1.00	4.52 ~ 13.67	100.00	それ以外	0.84 ~ 13.67	3.00	16.05	それ以外	1.00	5.00 ~ 10.55	100.00	それ以外	5.00 ~ 20.00	3.00	16.05
11	100kN/m ² を超える	1.00	0.00 ~ 4.72	169.45	3mを超える	0.00 ~ 0.62	3.36	17.96	100kN/m ² を超える	1.00	9.66 ~ 33.27	169.45	3mを超える	25.00 ~ 33.27	3.36	17.96
	それ以外	1.00	4.72 ~ 13.87	100.00	それ以外	0.62 ~ 13.87	3.00	16.05	それ以外	1.00	5.00 ~ 9.66	100.00	それ以外	5.00 ~ 25.00	3.00	16.05
12	100kN/m ² を超える	1.00	0.00 ~ 4.19	160.75	3mを超える	- ~ -	-	-	100kN/m ² を超える	1.00	9.06 ~ 33.31	160.75	3mを超える	- ~ -	-	-
	それ以外	1.00	4.19 ~ 13.35	100.00	それ以外	0.00 ~ 13.35	2.94	15.75	それ以外	1.00	5.00 ~ 9.06	100.00	それ以外	5.00 ~ 33.31	2.94	15.75
13	100kN/m ² を超える	1.00	0.00 ~ 1.84	124.88	3mを超える	- ~ -	-	-	100kN/m ² を超える	1.00	8.99 ~ 13.40	124.88	3mを超える	- ~ -	-	-
	それ以外	1.00	1.84 ~ 10.99	100.00	それ以外	0.00 ~ 10.99	2.08	11.16	それ以外	1.00	5.00 ~ 8.99	100.00	それ以外	5.00 ~ 13.40	2.08	11.16
14	100kN/m ² を超える	-	- ~ -	-	3mを超える	- ~ -	-	-	100kN/m ² を超える	-	- ~ -	-	3mを超える	- ~ -	-	-
	それ以外	1.00	0.00 ~ 5.53	57.78	それ以外	0.00 ~ 5.53	1.98	10.57	それ以外	1.00	5.00 ~ 5.00	57.78	それ以外	5.00 ~ 5.00	1.98	10.57
	100kN/m ² を超える		~		3mを超える	~			100kN/m ² を超える		~		3mを超える	~		
	それ以外		~		それ以外	~			それ以外		~		それ以外	~		