

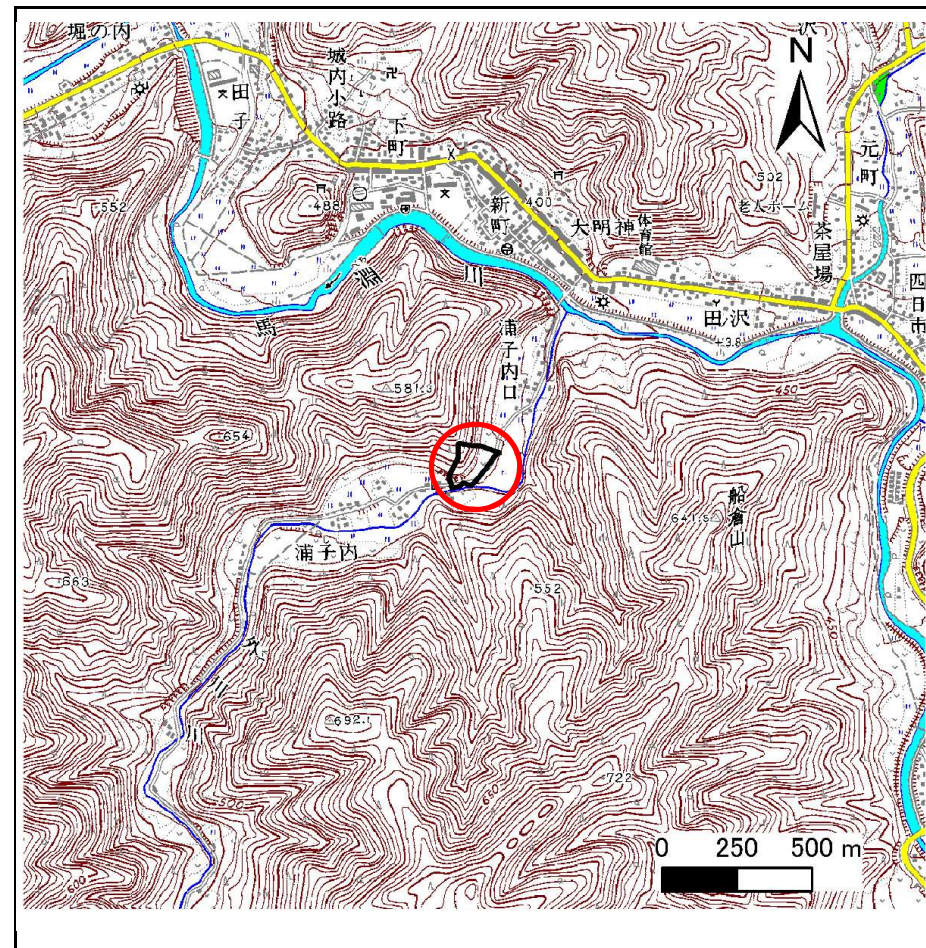
土砂災害防止に関する基礎調査(急傾斜地の崩壊)

表紙 概況、位置図

自然現象の種類	急傾斜地の崩壊
箇所番号	039A1009
箇所名	浦子内口-3
所在地	岩手郡葛巻町葛巻
調査機関	岩手県盛岡地方振興局土木部



位置図(S=1:200,000)



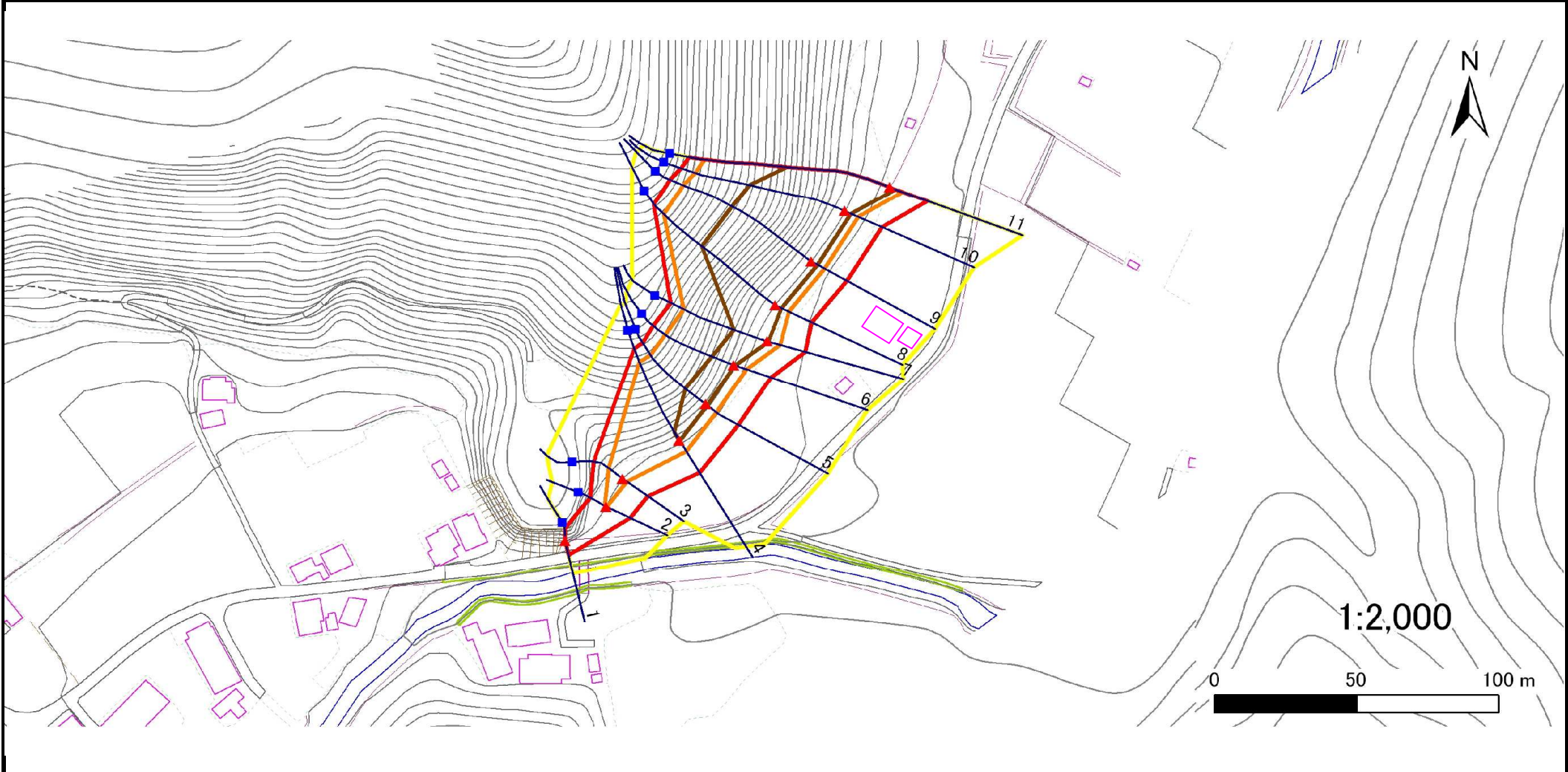
概況図(S=1:25,000)

急傾斜地の崩壊区域調査

様式3-1 危害のおそれのある土地、著しい危害のおそれのある土地の設定図

調査年度 平成20年度

急傾斜地の位置	箇所番号	039A1009	箇所名	浦子内口-3	所在地	岩手郡葛巻町葛巻
---------	------	----------	-----	--------	-----	----------



凡例	■ 上端	— 横断測線	▭ 危害のおそれのある土地の区域	▭ 土石等の移動による力が100kN/m ² を超える範囲
	▲ 下端		▭ 著しい危害のおそれのある土地の区域	▭ 土石等の堆積高が3mを超える範囲

急傾斜地の崩壊区域調査

様式3-1 危害のおそれのある土地、著しい危害のおそれのある土地の設定図

調査年度	平成20年度
------	--------

急傾斜地の位置	箇所番号	039A1009	箇所名	浦子内口-3	所在地	岩手郡葛巻町葛巻
---------	------	----------	-----	--------	-----	----------



凡例	■ 上端	— 横断測線	▭ 危害のおそれのある土地の区域	▭ 土石等の移動による力が100kN/m ² を超える範囲
	▲ 下端		▭ 著しい危害のおそれのある土地の区域	▭ 土石等の堆積高が3mを超える範囲

0 20 40m
1/1,000

急傾斜地の崩壊区域調書

様式3-2 建築物に作用すると想定される衝撃に関する事項(1/1)

														調査年度	平成20年度		
急傾斜地の位置		箇所番号			箇所名			所在地		岩手郡葛巻町葛巻							
横断 測線 番号	急傾斜地の下端に隣接する土地								急傾斜地内								
	土石等の移動の高さと力の大きさ				土石等の堆積高さとの大きさ				土石等の移動の高さと力の大きさ				土石等の堆積高さとの大きさ				
	区分	高さ (m)	下端からの距離 (m)	力の大きさ (kN/m ²)	区分	下端からの水平 距離(m)	高さ (m)	力の大きさ (kN/m ²)	区分	高さ (m)	上端からの比高 (m)	力の大きさ (kN/m ²)	区分	上端からの比高 (m)	高さ (m)	力の大きさ (kN/m ²)	
1	100kN/m ² を超える	-	- ~ -	-	3mを超える	0.00 ~ 0.55	3.65	19.55	100kN/m ² を超える	-	- ~ -	-	3mを超える	10.00 ~ 15.20	3.65	19.55	
	それ以外	1.00	0.00 ~ 5.18	54.15	それ以外	0.55 ~ 5.18	3.00	16.05	それ以外	1.00	5.00 ~ 15.20	54.15	それ以外	5.00 ~ 10.00	3.00	16.05	
2	100kN/m ² を超える	1.00	0.00 ~ 0.25	103.20	3mを超える	- ~ -	-	-	100kN/m ² を超える	1.00	11.41 ~ 12.00	103.20	3mを超える	- ~ -	-	-	
	それ以外	1.00	0.25 ~ 9.40	100.00	それ以外	0.00 ~ 9.40	2.52	13.51	それ以外	1.00	5.00 ~ 11.41	100.00	それ以外	5.00 ~ 12.00	2.52	13.51	
3	100kN/m ² を超える	1.00	0.00 ~ 1.76	123.79	3mを超える	- ~ -	-	-	100kN/m ² を超える	1.00	9.01 ~ 13.26	123.79	3mを超える	- ~ -	-	-	
	それ以外	1.00	1.76 ~ 10.91	100.00	それ以外	0.00 ~ 10.91	2.06	11.04	それ以外	1.00	5.00 ~ 9.01	100.00	それ以外	5.00 ~ 13.26	2.06	11.04	
4	100kN/m ² を超える	1.00	0.00 ~ 4.58	167.16	3mを超える	0.00 ~ 0.18	3.09	16.54	100kN/m ² を超える	1.00	9.01 ~ 32.70	167.16	3mを超える	30.00 ~ 32.70	3.09	16.54	
	それ以外	1.00	4.58 ~ 13.74	100.00	それ以外	0.18 ~ 13.74	3.00	16.05	それ以外	1.00	5.00 ~ 9.01	100.00	それ以外	5.00 ~ 30.00	3.00	16.05	
5	100kN/m ² を超える	1.00	0.00 ~ 4.73	169.63	3mを超える	0.00 ~ 0.59	3.34	17.85	100kN/m ² を超える	1.00	9.58 ~ 33.16	169.63	3mを超える	25.00 ~ 33.16	3.34	17.85	
	それ以外	1.00	4.73 ~ 13.89	100.00	それ以外	0.59 ~ 13.89	3.00	16.05	それ以外	1.00	5.00 ~ 9.58	100.00	それ以外	5.00 ~ 25.00	3.00	16.05	
6	100kN/m ² を超える	1.00	0.00 ~ 4.69	169.00	3mを超える	0.00 ~ 0.50	3.28	17.54	100kN/m ² を超える	1.00	9.38 ~ 32.00	169.00	3mを超える	25.00 ~ 32.00	3.28	17.54	
	それ以外	1.00	4.69 ~ 13.85	100.00	それ以外	0.50 ~ 13.85	3.00	16.05	それ以外	1.00	5.00 ~ 9.38	100.00	それ以外	5.00 ~ 25.00	3.00	16.05	
7	100kN/m ² を超える	1.00	0.00 ~ 4.86	171.81	3mを超える	0.00 ~ 0.44	3.24	17.36	100kN/m ² を超える	1.00	9.28 ~ 35.34	171.81	3mを超える	25.00 ~ 35.34	3.24	17.36	
	それ以外	1.00	4.86 ~ 14.01	100.00	それ以外	0.44 ~ 14.01	3.00	16.05	それ以外	1.00	5.00 ~ 9.28	100.00	それ以外	5.00 ~ 25.00	3.00	16.05	
8	100kN/m ² を超える	1.00	0.00 ~ 5.28	178.90	3mを超える	0.00 ~ 2.49	4.24	22.70	100kN/m ² を超える	1.00	9.50 ~ 54.27	178.90	3mを超える	25.00 ~ 54.27	4.24	22.70	
	それ以外	1.00	5.28 ~ 14.43	100.00	それ以外	2.49 ~ 14.43	3.00	16.05	それ以外	1.00	5.00 ~ 9.50	100.00	それ以外	5.00 ~ 25.00	3.00	16.05	
9	100kN/m ² を超える	1.00	0.00 ~ 5.26	178.59	3mを超える	0.00 ~ 2.41	4.17	22.32	100kN/m ² を超える	1.00	9.32 ~ 54.00	178.59	3mを超える	25.00 ~ 54.00	4.17	22.32	
	それ以外	1.00	5.26 ~ 14.41	100.00	それ以外	2.41 ~ 14.41	3.00	16.05	それ以外	1.00	5.00 ~ 9.32	100.00	それ以外	5.00 ~ 25.00	3.00	16.05	
10	100kN/m ² を超える	1.00	0.00 ~ 5.21	177.67	3mを超える	0.00 ~ 2.33	4.10	21.95	100kN/m ² を超える	1.00	9.18 ~ 53.15	177.67	3mを超える	25.00 ~ 53.15	4.10	21.95	
	それ以外	1.00	5.21 ~ 14.36	100.00	それ以外	2.33 ~ 14.36	3.00	16.05	それ以外	1.00	5.00 ~ 9.18	100.00	それ以外	5.00 ~ 25.00	3.00	16.05	
11	100kN/m ² を超える	1.00	0.00 ~ 4.96	173.46	3mを超える	0.00 ~ 2.09	3.93	21.01	100kN/m ² を超える	1.00	8.99 ~ 56.99	173.46	3mを超える	30.00 ~ 56.99	3.93	21.01	
	それ以外	1.00	4.96 ~ 14.11	100.00	それ以外	2.09 ~ 14.11	3.00	16.05	それ以外	1.00	5.00 ~ 8.99	100.00	それ以外	5.00 ~ 30.00	3.00	16.05	
	100kN/m ² を超える		~		3mを超える	~			100kN/m ² を超える		~		3mを超える	~			
	それ以外		~		それ以外	~			それ以外		~		それ以外	~			
	100kN/m ² を超える		~		3mを超える	~			100kN/m ² を超える		~		3mを超える	~			
	それ以外		~		それ以外	~			それ以外		~		それ以外	~			
	100kN/m ² を超える		~		3mを超える	~			100kN/m ² を超える		~		3mを超える	~			
	それ以外		~		それ以外	~			それ以外		~		それ以外	~			
	100kN/m ² を超える		~		3mを超える	~			100kN/m ² を超える		~		3mを超える	~			
	それ以外		~		それ以外	~			それ以外		~		それ以外	~			