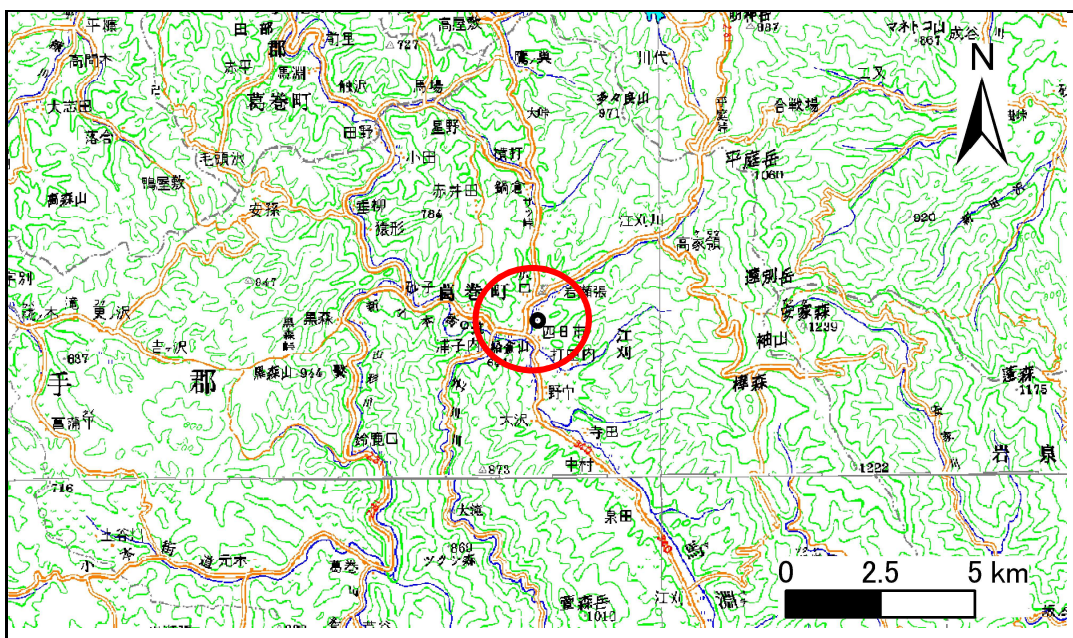


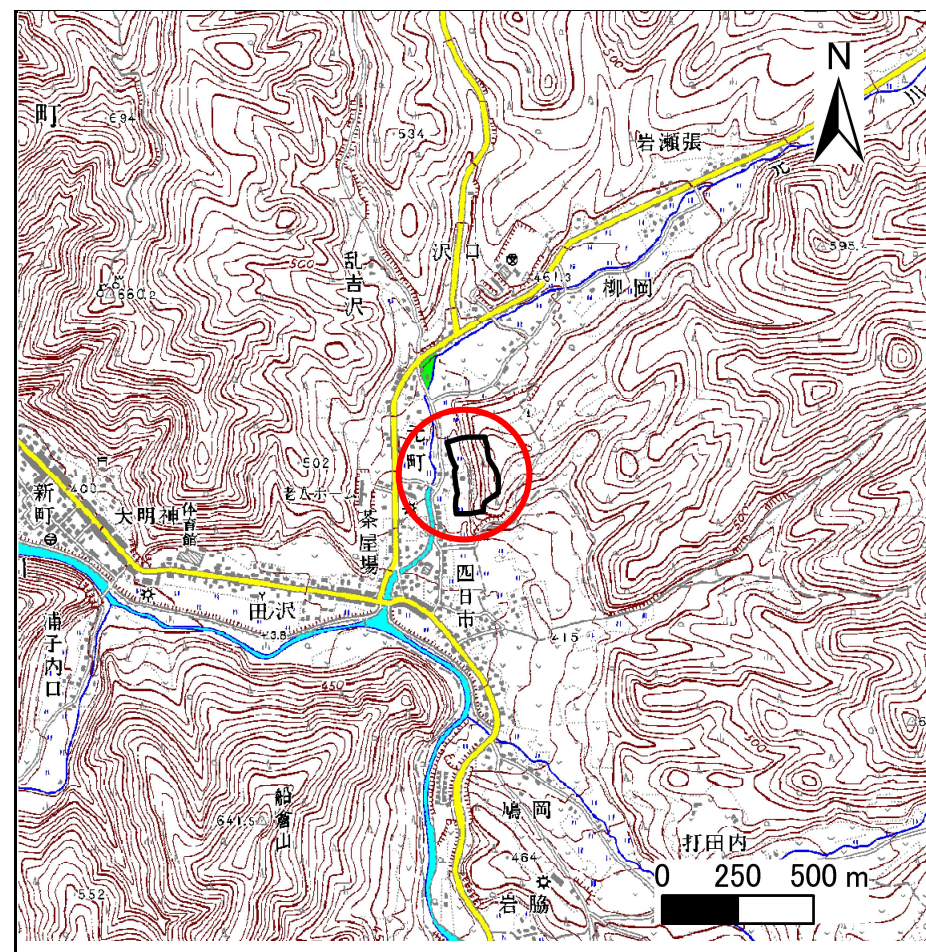
# 土砂災害防止に関する基礎調査(急傾斜地の崩壊)

表紙 概況、位置図

自然現象の種類	急傾斜地の崩壊
箇所番号	039A1005
箇所名	元町
所在地	岩手県岩手郡葛巻町葛巻元町
調査機関	岩手県盛岡地方振興局土木部



位置図 (S=1:200,000)



概況図 (S=1:25,000)

岩手県

# 急傾斜地の崩壊区域調書

様式3-1 危害のおそれのある土地、著しい危害のおそれのある土地の設定図

調査年度

17

急傾斜地の位置 箇所番号 039A1005 箇所名 元町 所在地 岩手県岩手郡葛巻町葛巻元町



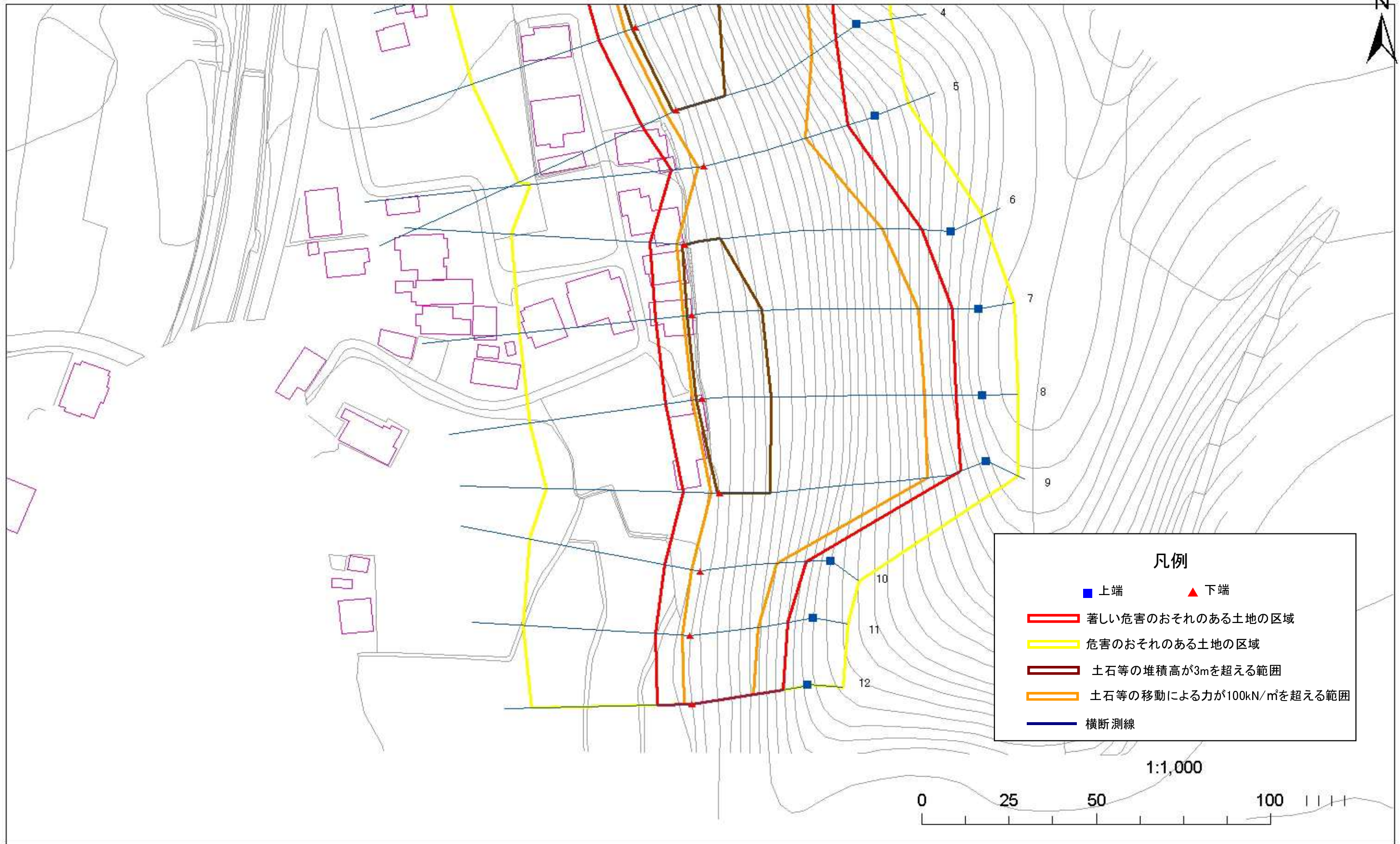
# 急傾斜地の崩壊区域調書

様式3-1 危害のおそれのある土地、著しい危害のおそれのある土地の設定図

調査年度

17

急傾斜地の位置 箇所番号 039A1005 箇所名 元町 所在地 岩手県岩手郡葛巻町葛巻元町



## 急傾斜地の崩壊区域調書

様式3-2 建築物に作用すると想定される衝撃に関する事項(1/1)

調査年度

17

急傾斜地の位置		箇所番号	039A1005		箇所名	元町	所在地	岩手県岩手郡葛巻町葛巻元町								
横断 測線 番号	急傾斜地の下端に隣接する土地								急傾斜地内							
	土石等の移動の高さと力の大きさ				土石等の堆積高さとの大きさ				土石等の移動の高さと力の大きさ				土石等の堆積高さとの大きさ			
	区分	高さ (m)	下端からの距離 (m)	力の大きさ (kN/m <sup>2</sup> )	区分	下端からの水平 距離(m)	高さ (m)	力の大きさ (kN/m <sup>2</sup> )	区分	高さ (m)	上端からの比高 (m)	力の大きさ (kN/m <sup>2</sup> )	区分	上端からの比高 (m)	高さ (m)	力の大きさ (kN/m <sup>2</sup> )
1	100kN/m <sup>2</sup> を超える	1.00	0.00 ~ 3.60	158.14	3mを超える	0.00 ~ 2.15	3.97	21.24	100kN/m <sup>2</sup> を超える	1.00	10.56 ~ 51.04	158.14	3mを超える	30.00 ~ 51.04	3.97	21.24
	それ以外	1.00	3.60 ~ 11.38	100.00	それ以外	2.15 ~ 11.38	3.00	16.05	それ以外	1.00	5.00 ~ 10.56	100.00	それ以外	5.00 ~ 30.00	3.00	16.05
2	100kN/m <sup>2</sup> を超える	1.00	0.00 ~ 3.78	161.47	3mを超える	0.00 ~ 2.28	4.07	21.76	100kN/m <sup>2</sup> を超える	1.00	10.53 ~ 50.00	161.47	3mを超える	25.00 ~ 50.00	4.07	21.76
	それ以外	1.00	3.78 ~ 11.57	100.00	それ以外	2.28 ~ 11.57	3.00	16.05	それ以外	1.00	5.00 ~ 10.53	100.00	それ以外	5.00 ~ 25.00	3.00	16.05
3	100kN/m <sup>2</sup> を超える	1.00	0.00 ~ 3.58	157.78	3mを超える	0.00 ~ 1.25	3.59	19.23	100kN/m <sup>2</sup> を超える	1.00	10.56 ~ 48.39	157.78	3mを超える	30.00 ~ 48.39	3.59	19.23
	それ以外	1.00	3.58 ~ 11.36	100.00	それ以外	1.25 ~ 11.36	3.00	16.05	それ以外	1.00	5.00 ~ 10.56	100.00	それ以外	5.00 ~ 30.00	3.00	16.05
4	100kN/m <sup>2</sup> を超える	1.00	0.00 ~ 3.12	149.80	3mを超える	0.00 ~ 1.06	3.48	18.61	100kN/m <sup>2</sup> を超える	1.00	10.81 ~ 40.00	149.80	3mを超える	30.00 ~ 40.00	3.48	18.61
	それ以外	1.00	3.12 ~ 10.91	100.00	それ以外	1.06 ~ 10.91	3.00	16.05	それ以外	1.00	5.00 ~ 10.81	100.00	それ以外	5.00 ~ 30.00	3.00	16.05
5	100kN/m <sup>2</sup> を超える	1.00	0.00 ~ 1.89	129.04	3mを超える	- ~ -	-	-	100kN/m <sup>2</sup> を超える	1.00	12.46 ~ 30.00	129.04	3mを超える	- ~ -	-	-
	それ以外	1.00	1.89 ~ 9.67	100.00	それ以外	0.00 ~ 9.67	2.80	15.00	それ以外	1.00	5.00 ~ 12.46	100.00	それ以外	5.00 ~ 30.00	2.80	15.00
6	100kN/m <sup>2</sup> を超える	1.00	0.00 ~ 2.39	137.34	3mを超える	0.00 ~ 0.71	3.29	17.63	100kN/m <sup>2</sup> を超える	1.00	11.94 ~ 46.21	137.34	3mを超える	40.00 ~ 46.21	3.29	17.63
	それ以外	1.00	2.39 ~ 10.18	100.00	それ以外	0.71 ~ 10.18	3.00	16.05	それ以外	1.00	5.00 ~ 11.94	100.00	それ以外	5.00 ~ 40.00	3.00	16.05
7	100kN/m <sup>2</sup> を超える	1.00	0.00 ~ 2.85	145.11	3mを超える	0.00 ~ 1.78	3.73	19.98	100kN/m <sup>2</sup> を超える	1.00	11.26 ~ 52.76	145.11	3mを超える	40.00 ~ 52.76	3.73	19.98
	それ以外	1.00	2.85 ~ 10.64	100.00	それ以外	1.78 ~ 10.64	3.00	16.05	それ以外	1.00	5.00 ~ 11.26	100.00	それ以外	5.00 ~ 40.00	3.00	16.05
8	100kN/m <sup>2</sup> を超える	1.00	0.00 ~ 3.02	148.03	3mを超える	0.00 ~ 1.86	3.78	20.21	100kN/m <sup>2</sup> を超える	1.00	11.05 ~ 52.89	148.03	3mを超える	40.00 ~ 52.89	3.78	20.21
	それ以外	1.00	3.02 ~ 10.80	100.00	それ以外	1.86 ~ 10.80	3.00	16.05	それ以外	1.00	5.00 ~ 11.05	100.00	それ以外	5.00 ~ 40.00	3.00	16.05
9	100kN/m <sup>2</sup> を超える	1.00	0.00 ~ 2.75	143.42	3mを超える	0.00 ~ 0.85	3.36	18.00	100kN/m <sup>2</sup> を超える	1.00	11.38 ~ 49.01	143.42	3mを超える	40.00 ~ 49.01	3.36	18.00
	それ以外	1.00	2.75 ~ 10.54	100.00	それ以外	0.85 ~ 10.54	3.00	16.05	それ以外	1.00	5.00 ~ 11.38	100.00	それ以外	5.00 ~ 40.00	3.00	16.05
10	100kN/m <sup>2</sup> を超える	1.00	0.00 ~ 2.66	141.89	3mを超える	- ~ -	-	-	100kN/m <sup>2</sup> を超える	1.00	10.75 ~ 26.00	141.89	3mを超える	- ~ -	-	-
	それ以外	1.00	2.66 ~ 10.45	100.00	それ以外	0.00 ~ 10.45	2.91	15.60	それ以外	1.00	5.00 ~ 10.75	100.00	それ以外	5.00 ~ 26.00	2.91	15.60
11	100kN/m <sup>2</sup> を超える	1.00	0.00 ~ 2.40	137.48	3mを超える	- ~ -	-	-	100kN/m <sup>2</sup> を超える	1.00	10.88 ~ 24.03	137.48	3mを超える	- ~ -	-	-
	それ以外	1.00	2.40 ~ 10.18	100.00	それ以外	0.00 ~ 10.18	2.56	13.69	それ以外	1.00	5.00 ~ 10.88	100.00	それ以外	5.00 ~ 24.03	2.56	13.69
12	100kN/m <sup>2</sup> を超える	1.00	0.00 ~ 2.34	136.43	3mを超える	- ~ -	-	-	100kN/m <sup>2</sup> を超える	1.00	10.84 ~ 22.97	136.43	3mを超える	- ~ -	-	-
	それ以外	1.00	2.34 ~ 10.12	100.00	それ以外	0.00 ~ 10.12	2.57	13.73	それ以外	1.00	5.00 ~ 10.84	100.00	それ以外	5.00 ~ 22.97	2.57	13.73
	100kN/m <sup>2</sup> を超える		~		3mを超える	~			100kN/m <sup>2</sup> を超える		~		3mを超える	~		
	それ以外		~		それ以外	~			それ以外		~		それ以外	~		
	100kN/m <sup>2</sup> を超える		~		3mを超える	~			100kN/m <sup>2</sup> を超える		~		3mを超える	~		
	それ以外		~		それ以外	~			それ以外		~		それ以外	~		
	100kN/m <sup>2</sup> を超える		~		3mを超える	~			100kN/m <sup>2</sup> を超える		~		3mを超える	~		
	それ以外		~		それ以外	~			それ以外		~		それ以外	~		