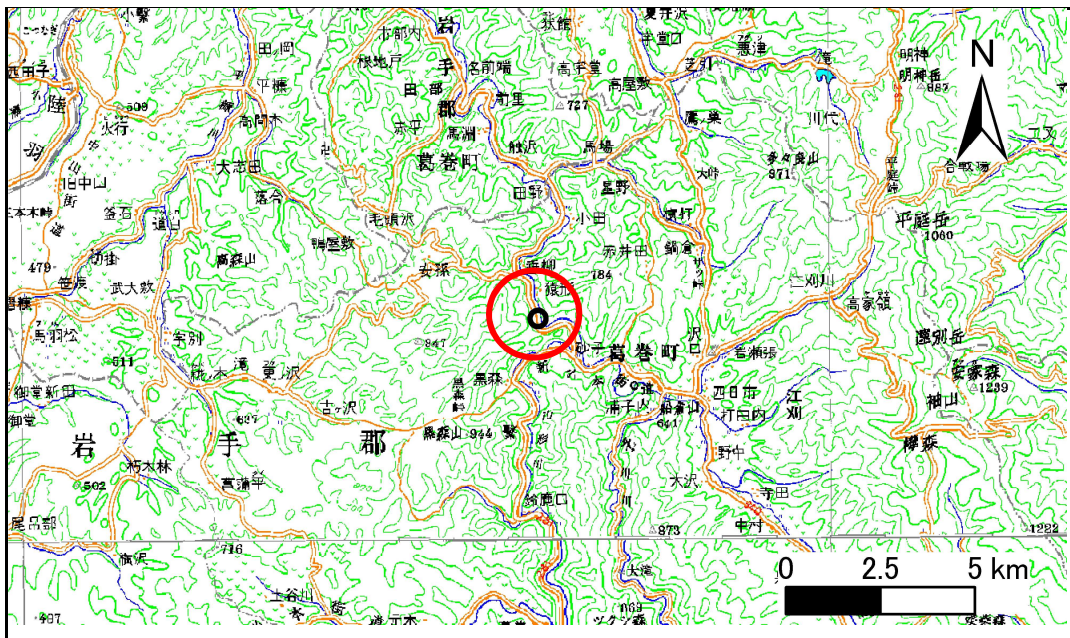


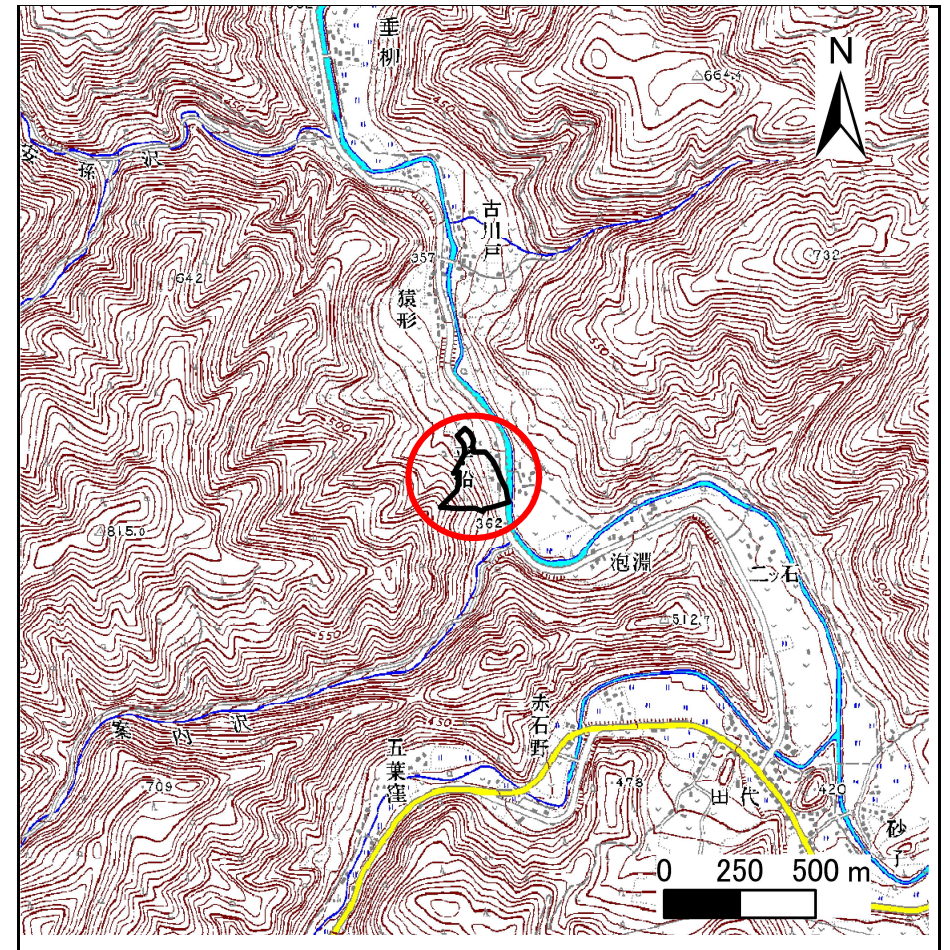
土砂災害防止に関する基礎調査(急傾斜地の崩壊)

表紙 概況、位置図

自然現象の種類	急傾斜地の崩壊
箇所番号	039A1003
箇所名	平船
所在地	岩手郡葛巻町葛巻平船
調査機関	盛岡地方振興局土木部



位置図 (S=1:200,000)



概況図 (S=1:25,000)

岩手県

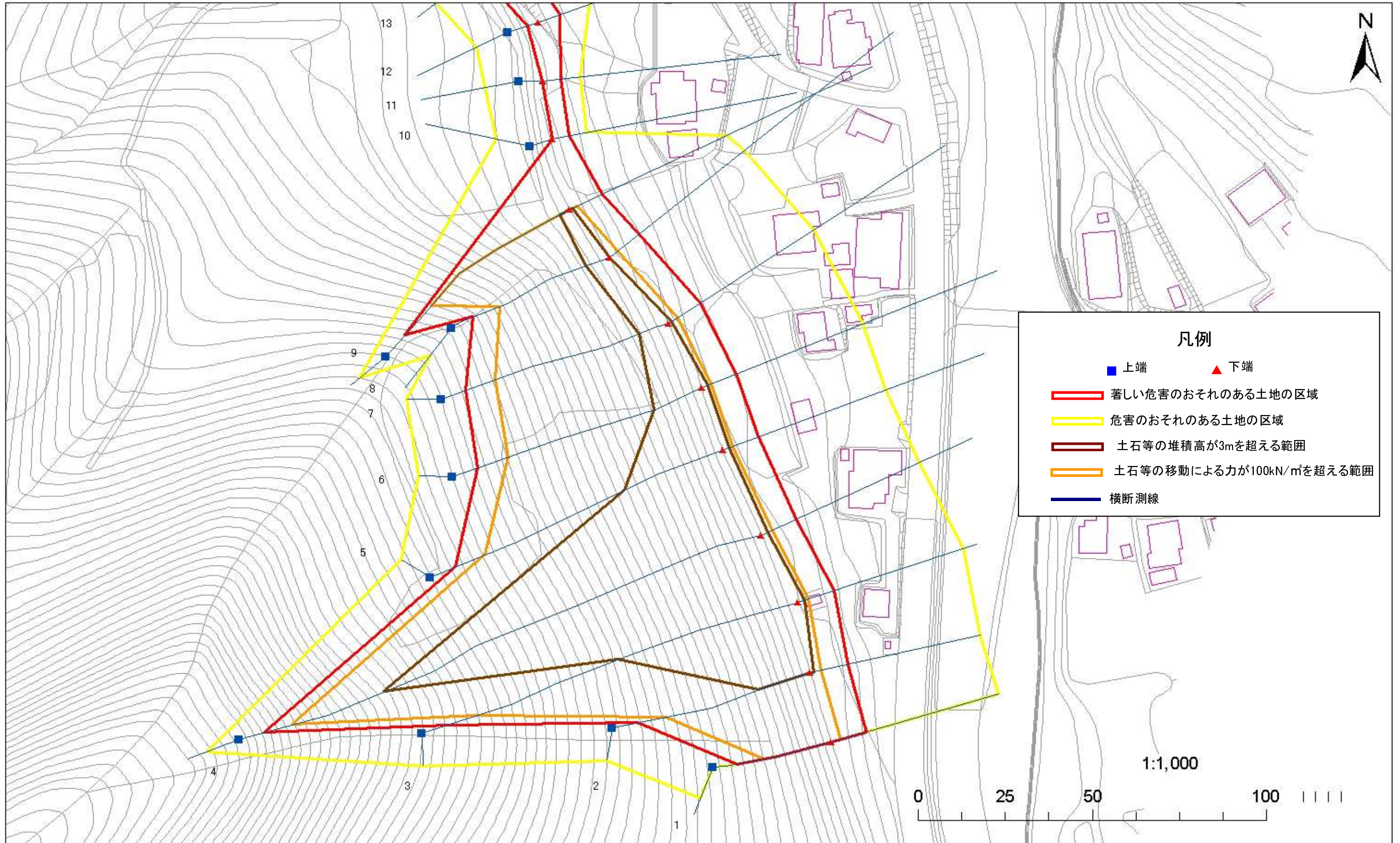
急傾斜地の崩壊区域調書

様式3-1 危害のおそれのある土地、著しい危害のおそれのある土地の設定図

調査年度

平成17年度

急傾斜地の位置 箇所番号 039A1003 箇所名 平船 所在地 岩手郡葛巻町葛巻平船



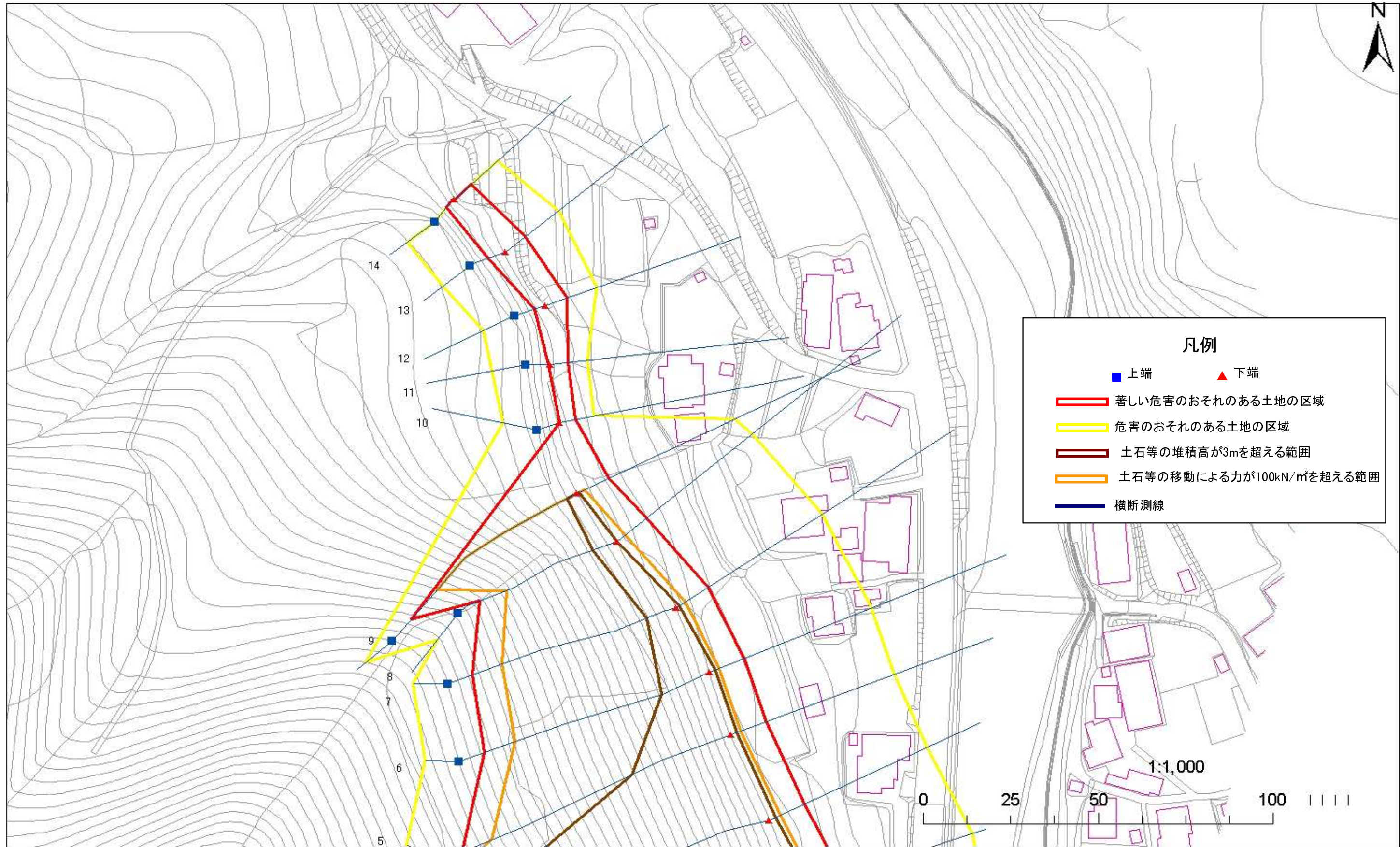
急傾斜地の崩壊区域調書

様式3-1 危害のおそれのある土地、著しい危害のおそれのある土地の設定図

調査年度

平成17年度

急傾斜地の位置 箇所番号 039A1003 箇所名 平船 所在地 岩手郡葛巻町葛巻平船



凡例

- 上端 ▲ 下端
- 著しい危害のおそれのある土地の区域
- 危害のおそれのある土地の区域
- 土石等の堆積高が3mを超える範囲
- 土石等の移動による力が100kN/m²を超える範囲
- 横断測線

急傾斜地の崩壊区域調書

様式3-2 建築物に作用すると想定される衝撃に関する事項(1/1)

調査年度	平成17年度
------	--------

急傾斜地の位置		039A1003			箇所名		平船		所在地		岩手郡葛巻町葛巻平船					
横断 測線 番号	急傾斜地の下端に隣接する土地								急傾斜地内							
	土石等の移動の高さと力の大きさ				土石等の堆積高さとの大きさ				土石等の移動の高さと力の大きさ				土石等の堆積高さとの大きさ			
	区分	高さ (m)	下端からの距離 (m)	力の大きさ (kN/m ²)	区分	下端からの水平 距離(m)	高さ (m)	力の大きさ (kN/m ²)	区分	高さ (m)	上端からの比高 (m)	力の大きさ (kN/m ²)	区分	上端からの比高 (m)	高さ (m)	力の大きさ (kN/m ²)
1	100kN/m ² を超える	1.00	0.00 ~ 2.71	142.64	3mを超える	- ~ -	-	-	100kN/m ² を超える	1.00	10.63 ~ 25.02	142.64	3mを超える	- ~ -	-	-
	それ以外	1.00	2.71 ~ 10.49	100.00	それ以外	0.00 ~ 10.49	2.96	15.83	それ以外	1.00	5.00 ~ 10.63	100.00	それ以外	5.00 ~ 25.02	2.96	15.83
2	100kN/m ² を超える	1.00	0.00 ~ 3.18	150.73	3mを超える	0.00 ~ 1.08	3.49	18.67	100kN/m ² を超える	1.00	10.77 ~ 40.86	150.73	3mを超える	30.00 ~ 40.86	3.49	18.67
	それ以外	1.00	3.18 ~ 10.96	100.00	それ以外	1.08 ~ 10.96	3.00	16.05	それ以外	1.00	5.00 ~ 10.77	100.00	それ以外	5.00 ~ 30.00	3.00	16.05
3	100kN/m ² を超える	1.00	0.00 ~ 3.09	149.29	3mを超える	0.00 ~ 1.87	3.78	20.25	100kN/m ² を超える	1.00	11.01 ~ 76.09	149.29	3mを超える	40.00 ~ 76.09	3.78	20.25
	それ以外	1.00	3.09 ~ 10.88	100.00	それ以外	1.87 ~ 10.88	3.00	16.05	それ以外	1.00	5.00 ~ 11.01	100.00	それ以外	5.00 ~ 40.00	3.00	16.05
4	100kN/m ² を超える	1.00	0.00 ~ 3.30	152.90	3mを超える	0.00 ~ 1.96	3.84	20.56	100kN/m ² を超える	1.00	10.81 ~ 111.12	152.90	3mを超える	30.00 ~ 111.12	3.84	20.56
	それ以外	1.00	3.30 ~ 11.08	100.00	それ以外	1.96 ~ 11.08	3.00	16.05	それ以外	1.00	5.00 ~ 10.81	100.00	それ以外	5.00 ~ 30.00	3.00	16.05
5	100kN/m ² を超える	1.00	0.00 ~ 2.98	147.29	3mを超える	0.00 ~ 1.83	3.76	20.12	100kN/m ² を超える	1.00	11.12 ~ 60.00	147.29	3mを超える	40.00 ~ 60.00	3.76	20.12
	それ以外	1.00	2.98 ~ 10.76	100.00	それ以外	1.83 ~ 10.76	3.00	16.05	それ以外	1.00	5.00 ~ 11.12	100.00	それ以外	5.00 ~ 40.00	3.00	16.05
6	100kN/m ² を超える	1.00	0.00 ~ 2.98	147.39	3mを超える	0.00 ~ 1.85	3.77	20.17	100kN/m ² を超える	1.00	11.08 ~ 50.00	147.39	3mを超える	40.00 ~ 50.00	3.77	20.17
	それ以外	1.00	2.98 ~ 10.77	100.00	それ以外	1.85 ~ 10.77	3.00	16.05	それ以外	1.00	5.00 ~ 11.08	100.00	それ以外	5.00 ~ 40.00	3.00	16.05
7	100kN/m ² を超える	1.00	0.00 ~ 3.05	148.51	3mを超える	0.00 ~ 0.99	3.44	18.39	100kN/m ² を超える	1.00	10.97 ~ 46.00	148.51	3mを超える	40.00 ~ 46.00	3.44	18.39
	それ以外	1.00	3.05 ~ 10.83	100.00	それ以外	0.99 ~ 10.83	3.00	16.05	それ以外	1.00	5.00 ~ 10.97	100.00	それ以外	5.00 ~ 40.00	3.00	16.05
8	100kN/m ² を超える	1.00	0.00 ~ 3.11	149.51	3mを超える	0.00 ~ 0.05	3.03	16.19	100kN/m ² を超える	1.00	10.72 ~ 35.11	149.51	3mを超える	30.00 ~ 35.11	3.03	16.19
	それ以外	1.00	3.11 ~ 10.89	100.00	それ以外	0.05 ~ 10.89	3.00	16.05	それ以外	1.00	5.00 ~ 10.72	100.00	それ以外	5.00 ~ 30.00	3.00	16.05
9	100kN/m ² を超える	1.00	0.00 ~ 2.37	136.93	3mを超える	0.00 ~ 0.71	3.30	17.64	100kN/m ² を超える	1.00	11.93 ~ 41.97	136.93	3mを超える	40.00 ~ 41.97	3.30	17.64
	それ以外	1.00	2.37 ~ 10.15	100.00	それ以外	0.71 ~ 10.15	3.00	16.05	それ以外	1.00	5.00 ~ 11.93	100.00	それ以外	5.00 ~ 40.00	3.00	16.05
10	100kN/m ² を超える	-	- ~ -	-	3mを超える	- ~ -	-	-	100kN/m ² を超える	-	- ~ -	-	3mを超える	- ~ -	-	-
	それ以外	1.00	0.00 ~ 4.77	59.48	それ以外	0.00 ~ 4.77	1.76	9.42	それ以外	1.00	5.00 ~ 5.01	59.48	それ以外	5.00 ~ 5.01	1.76	9.42
11	100kN/m ² を超える	-	- ~ -	-	3mを超える	- ~ -	-	-	100kN/m ² を超える	-	- ~ -	-	3mを超える	- ~ -	-	-
	それ以外	1.00	0.00 ~ 4.99	62.19	それ以外	0.00 ~ 4.99	1.77	9.46	それ以外	1.00	5.00 ~ 5.31	62.19	それ以外	5.00 ~ 5.31	1.77	9.46
12	100kN/m ² を超える	-	- ~ -	-	3mを超える	- ~ -	-	-	100kN/m ² を超える	-	- ~ -	-	3mを超える	- ~ -	-	-
	それ以外	1.00	0.00 ~ 6.49	81.72	それ以外	0.00 ~ 6.49	1.84	9.86	それ以外	1.00	5.00 ~ 7.85	81.72	それ以外	5.00 ~ 7.85	1.84	9.86
13	100kN/m ² を超える	-	- ~ -	-	3mを超える	- ~ -	-	-	100kN/m ² を超える	-	- ~ -	-	3mを超える	- ~ -	-	-
	それ以外	1.00	0.00 ~ 7.30	93.04	それ以外	0.00 ~ 7.30	1.89	10.12	それ以外	1.00	5.00 ~ 9.74	93.04	それ以外	5.00 ~ 9.74	1.89	10.12
14	100kN/m ² を超える	-	- ~ -	-	3mを超える	- ~ -	-	-	100kN/m ² を超える	-	- ~ -	-	3mを超える	- ~ -	-	-
	それ以外	1.00	0.00 ~ 6.46	81.34	それ以外	0.00 ~ 6.46	1.95	10.45	それ以外	1.00	5.00 ~ 8.35	81.34	それ以外	5.00 ~ 8.35	1.95	10.45
	100kN/m ² を超える	-	- ~ -	-	3mを超える	- ~ -	-	-	100kN/m ² を超える	-	- ~ -	-	3mを超える	- ~ -	-	-
	それ以外	-	- ~ -	-	それ以外	- ~ -	-	-	それ以外	-	- ~ -	-	それ以外	- ~ -	-	-