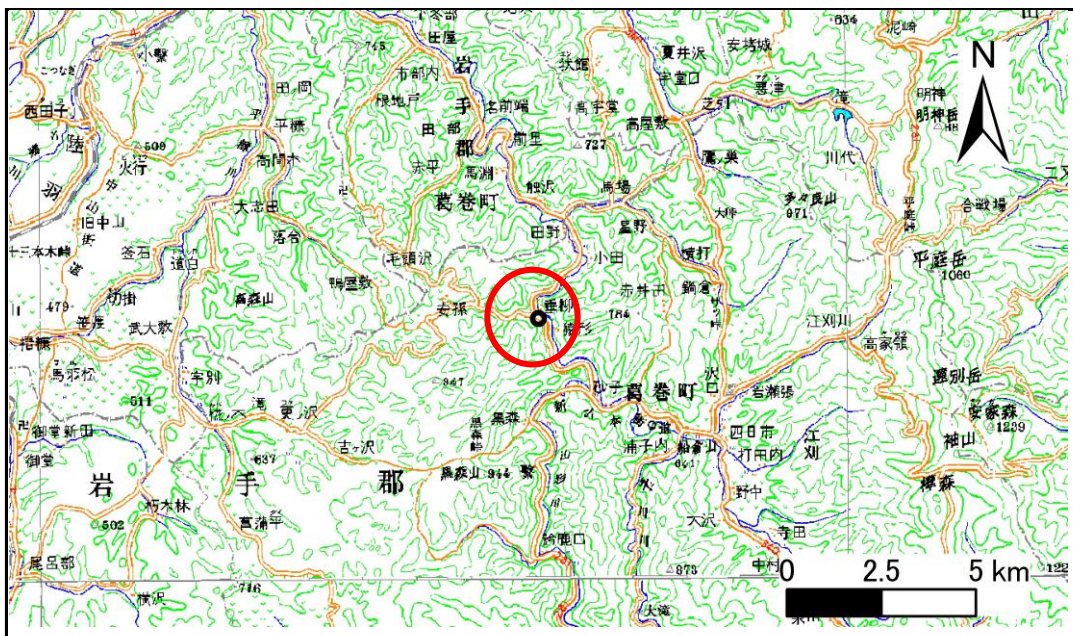


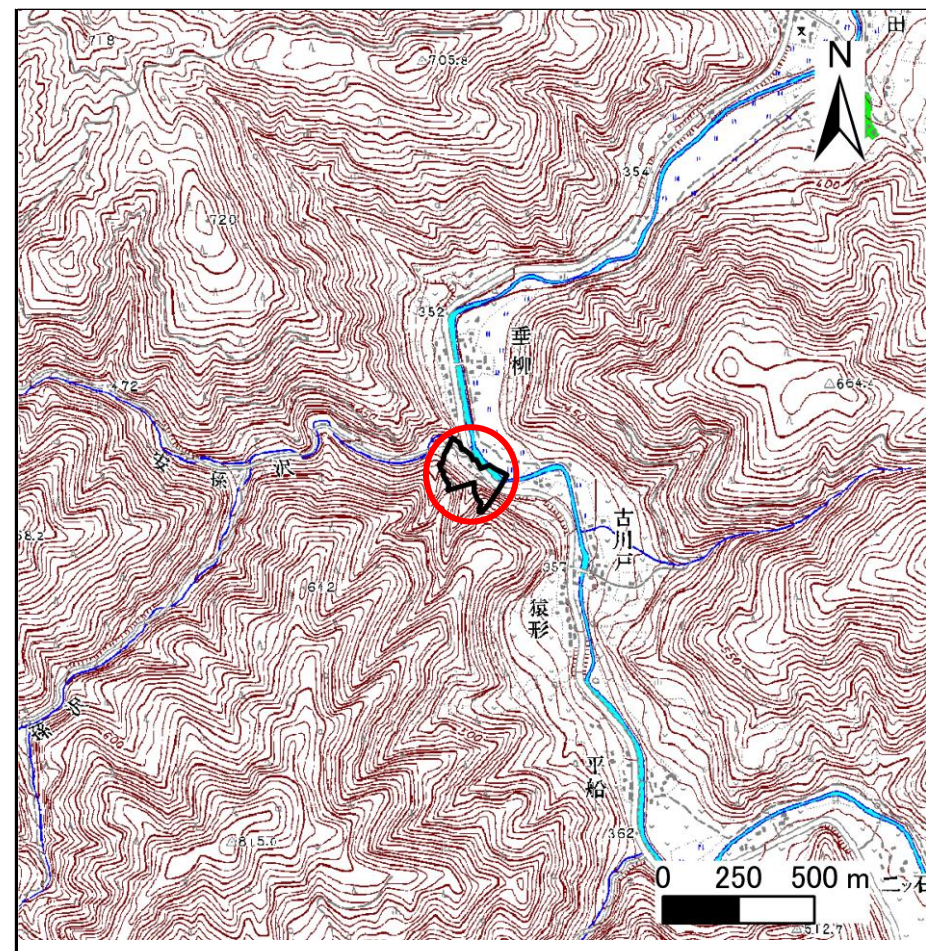
土砂災害防止に関する基礎調査(急傾斜地の崩壊)

表紙 概況、位置図

自然現象の種類	急傾斜地の崩壊
箇所番号	039A1002
箇所名	猿形
所在地	岩手県岩手郡葛巻町葛巻猿形
調査機関	岩手県盛岡地方振興局土木部



位置図 (S=1:200,000)



概況図 (S=1:25,000)

岩手県

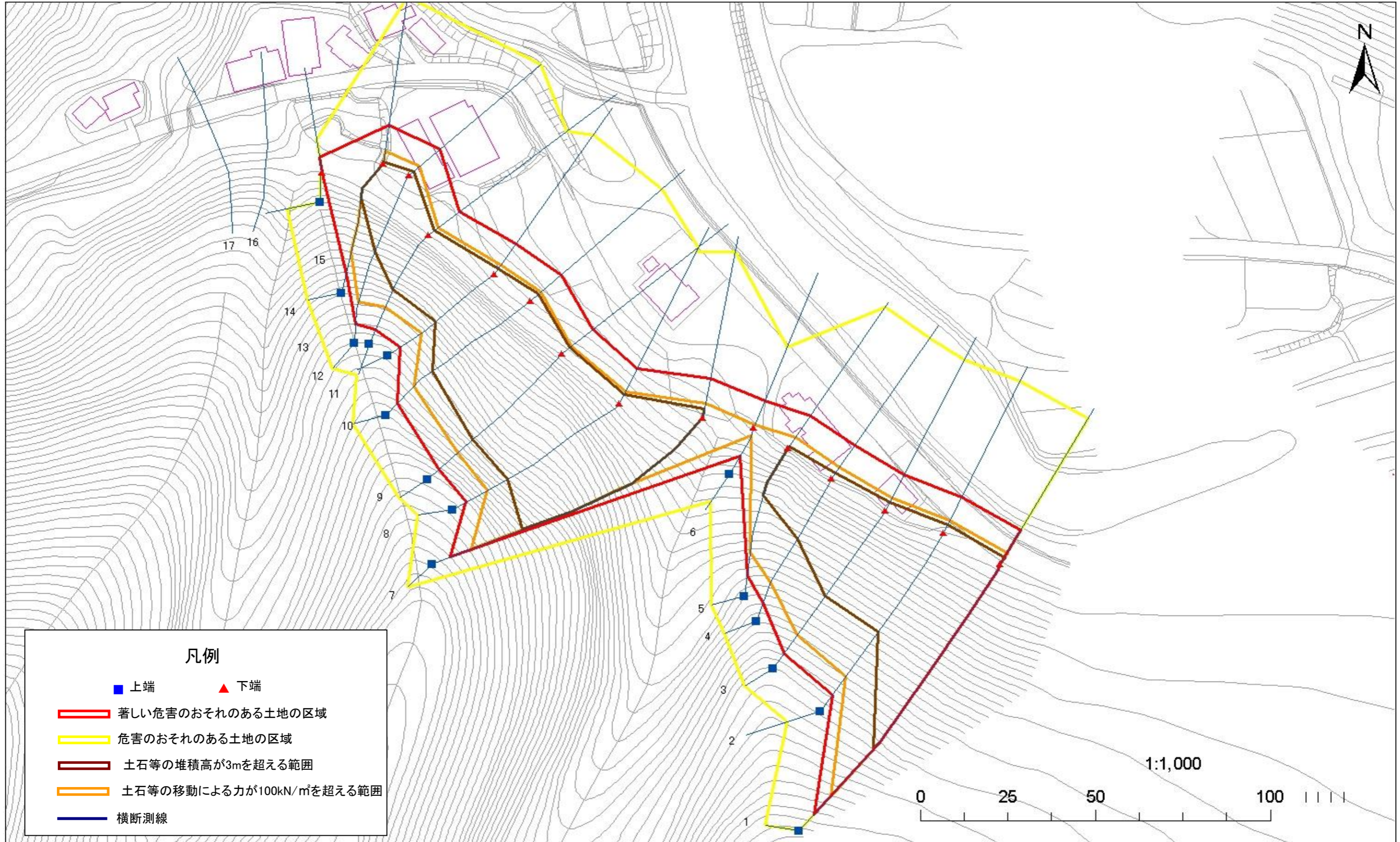
急傾斜地の崩壊区域調書

様式3-1 危害のおそれのある土地、著しい危害のおそれのある土地の設定図

調査年度

17

急傾斜地の位置 箇所番号 039A1002 箇所名 猿形 所在地 岩手県岩手郡葛巻町葛巻猿形



急傾斜地の崩壊区域調書

様式3-2 建築物に作用すると想定される衝撃に関する事項 (1/1)

調査年度

17

急傾斜地の位置		039A1002			箇所名		猿形		所在地		岩手県岩手郡葛巻町葛巻猿形					
横断 測線 番号	急傾斜地の下端に隣接する土地								急傾斜地内							
	土石等の移動の高さと力の大きさ				土石等の堆積高さと力の大きさ				土石等の移動の高さと力の大きさ				土石等の堆積高さと力の大きさ			
	区分	高さ (m)	下端からの距離 (m)	力の大きさ (kN/m ²)	区分	下端からの水平 距離(m)	高さ (m)	力の大きさ (kN/m ²)	区分	高さ (m)	上端からの比高 (m)	力の大きさ (kN/m ²)	区分	上端からの比高 (m)	高さ (m)	力の大きさ (kN/m ²)
1	100kN/m ² を超える	1.00	0.00 ~ 3.83	162.43	3mを超える	0.00 ~ 2.25	4.05	21.65	100kN/m ² を超える	1.00	10.53 ~ 76.00	162.43	3mを超える	25.00 ~ 76.00	4.05	21.65
	それ以外	1.00	3.83 ~ 11.62	100.00	それ以外	2.25 ~ 11.62	3.00	16.05	それ以外	1.00	5.00 ~ 10.53	100.00	それ以外	5.00 ~ 25.00	3.00	16.05
2	100kN/m ² を超える	1.00	0.00 ~ 4.01	165.71	3mを超える	0.00 ~ 2.50	4.25	22.73	100kN/m ² を超える	1.00	10.76 ~ 55.20	165.71	3mを超える	25.00 ~ 55.20	4.25	22.73
	それ以外	1.00	4.01 ~ 11.80	100.00	それ以外	2.50 ~ 11.80	3.00	16.05	それ以外	1.00	5.00 ~ 10.76	100.00	それ以外	5.00 ~ 25.00	3.00	16.05
3	100kN/m ² を超える	1.00	0.00 ~ 4.00	165.52	3mを超える	0.00 ~ 2.69	4.43	23.73	100kN/m ² を超える	1.00	11.34 ~ 54.64	165.52	3mを超える	25.00 ~ 54.64	4.43	23.73
	それ以外	1.00	4.00 ~ 11.79	100.00	それ以外	2.69 ~ 11.79	3.00	16.05	それ以外	1.00	5.00 ~ 11.34	100.00	それ以外	5.00 ~ 25.00	3.00	16.05
4	100kN/m ² を超える	1.00	0.00 ~ 3.89	163.36	3mを超える	0.00 ~ 1.73	3.95	21.14	100kN/m ² を超える	1.00	11.07 ~ 44.11	163.36	3mを超える	25.00 ~ 44.11	3.95	21.14
	それ以外	1.00	3.89 ~ 11.67	100.00	それ以外	1.73 ~ 11.67	3.00	16.05	それ以外	1.00	5.00 ~ 11.07	100.00	それ以外	5.00 ~ 25.00	3.00	16.05
5	100kN/m ² を超える	1.00	0.00 ~ 3.68	159.64	3mを超える	0.00 ~ 0.44	3.24	17.35	100kN/m ² を超える	1.00	10.59 ~ 38.07	159.64	3mを超える	25.00 ~ 38.07	3.24	17.35
	それ以外	1.00	3.68 ~ 11.46	100.00	それ以外	0.44 ~ 11.46	3.00	16.05	それ以外	1.00	5.00 ~ 10.59	100.00	それ以外	5.00 ~ 25.00	3.00	16.05
6	100kN/m ² を超える	1.00	0.00 ~ 0.77	111.42	3mを超える	- ~ -	-	-	100kN/m ² を超える	1.00	10.62 ~ 12.81	111.42	3mを超える	- ~ -	-	-
	それ以外	1.00	0.77 ~ 8.55	100.00	それ以外	0.00 ~ 8.55	2.26	12.08	それ以外	1.00	5.00 ~ 10.62	100.00	それ以外	5.00 ~ 12.81	2.26	12.08
7	100kN/m ² を超える	1.00	0.00 ~ 4.12	167.63	3mを超える	0.00 ~ 2.57	4.32	23.10	100kN/m ² を超える	1.00	10.94 ~ 81.36	167.63	3mを超える	25.00 ~ 81.36	4.32	23.10
	それ以外	1.00	4.12 ~ 11.90	100.00	それ以外	2.57 ~ 11.90	3.00	16.05	それ以外	1.00	5.00 ~ 10.94	100.00	それ以外	5.00 ~ 25.00	3.00	16.05
8	100kN/m ² を超える	1.00	0.00 ~ 3.78	161.37	3mを超える	0.00 ~ 2.93	4.69	25.12	100kN/m ² を超える	1.00	12.71 ~ 63.37	161.37	3mを超える	20.00 ~ 63.37	4.69	25.12
	それ以外	1.00	3.78 ~ 11.56	100.00	それ以外	2.93 ~ 11.56	3.00	16.05	それ以外	1.00	5.00 ~ 12.71	100.00	それ以外	5.00 ~ 20.00	3.00	16.05
9	100kN/m ² を超える	1.00	0.00 ~ 3.62	158.51	3mを超える	0.00 ~ 2.99	4.77	25.55	100kN/m ² を超える	1.00	13.29 ~ 61.46	158.51	3mを超える	20.00 ~ 61.46	4.77	25.55
	それ以外	1.00	3.62 ~ 11.40	100.00	それ以外	2.99 ~ 11.40	3.00	16.05	それ以外	1.00	5.00 ~ 13.29	100.00	それ以外	5.00 ~ 20.00	3.00	16.05
10	100kN/m ² を超える	1.00	0.00 ~ 3.81	162.00	3mを超える	0.00 ~ 2.89	4.65	24.87	100kN/m ² を超える	1.00	12.41 ~ 57.80	162.00	3mを超える	20.00 ~ 57.80	4.65	24.87
	それ以外	1.00	3.81 ~ 11.60	100.00	それ以外	2.89 ~ 11.60	3.00	16.05	それ以外	1.00	5.00 ~ 12.41	100.00	それ以外	5.00 ~ 20.00	3.00	16.05
11	100kN/m ² を超える	1.00	0.00 ~ 3.27	152.38	3mを超える	0.00 ~ 2.15	4.38	23.45	100kN/m ² を超える	1.00	13.81 ~ 46.11	152.38	3mを超える	20.00 ~ 46.11	4.38	23.45
	それ以外	1.00	3.27 ~ 11.05	100.00	それ以外	2.15 ~ 11.05	3.00	16.05	それ以外	1.00	5.00 ~ 13.81	100.00	それ以外	5.00 ~ 20.00	3.00	16.05
12	100kN/m ² を超える	1.00	0.00 ~ 3.32	153.20	3mを超える	0.00 ~ 2.10	4.32	23.11	100kN/m ² を超える	1.00	13.24 ~ 42.00	153.20	3mを超える	20.00 ~ 42.00	4.32	23.11
	それ以外	1.00	3.32 ~ 11.10	100.00	それ以外	2.10 ~ 11.10	3.00	16.05	それ以外	1.00	5.00 ~ 13.24	100.00	それ以外	5.00 ~ 20.00	3.00	16.05
13	100kN/m ² を超える	1.00	0.00 ~ 3.95	164.48	3mを超える	0.00 ~ 1.68	3.90	20.89	100kN/m ² を超える	1.00	10.92 ~ 47.28	164.48	3mを超える	25.00 ~ 47.28	3.90	20.89
	それ以外	1.00	3.95 ~ 11.73	100.00	それ以外	1.68 ~ 11.73	3.00	16.05	それ以外	1.00	5.00 ~ 10.92	100.00	それ以外	5.00 ~ 25.00	3.00	16.05
14	100kN/m ² を超える	1.00	0.00 ~ 3.67	159.39	3mを超える	0.00 ~ 0.58	3.33	17.84	100kN/m ² を超える	1.00	10.80 ~ 36.03	159.39	3mを超える	25.00 ~ 36.03	3.33	17.84
	それ以外	1.00	3.67 ~ 11.45	100.00	それ以外	0.58 ~ 11.45	3.00	16.05	それ以外	1.00	5.00 ~ 10.80	100.00	それ以外	5.00 ~ 25.00	3.00	16.05
15	100kN/m ² を超える	-	- ~ -	-	3mを超える	- ~ -	-	-	100kN/m ² を超える	-	- ~ -	-	3mを超える	- ~ -	-	-
	それ以外	1.00	0.00 ~ 4.56	56.91	それ以外	0.00 ~ 0.00	1.57	8.39	それ以外	1.00	5.00 ~ 5.05	56.91	それ以外	5.00 ~ 5.05	1.57	8.39

岩手県