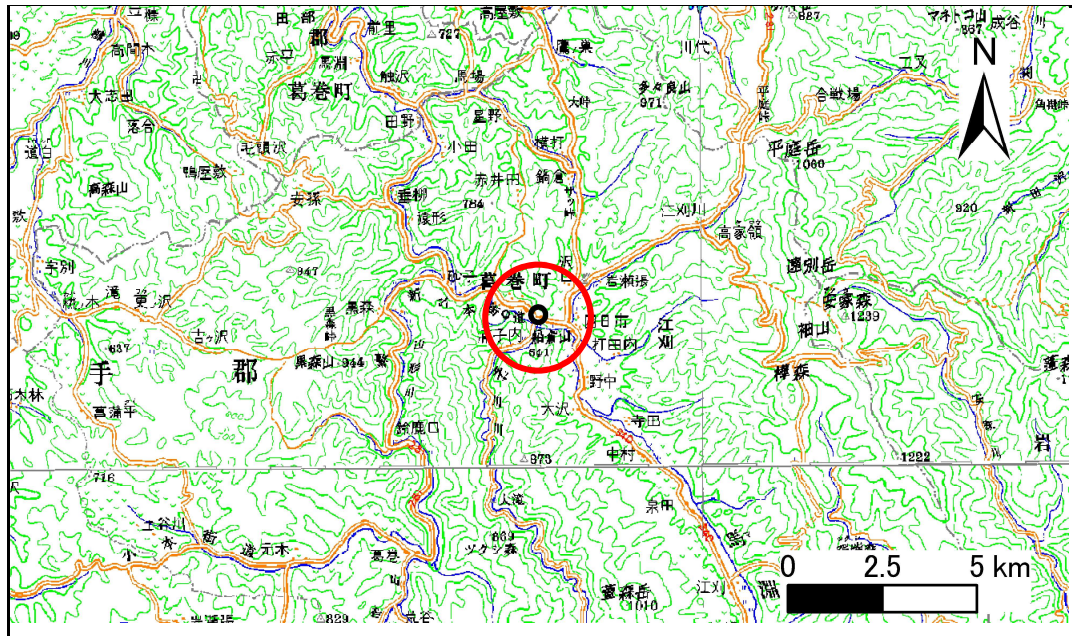


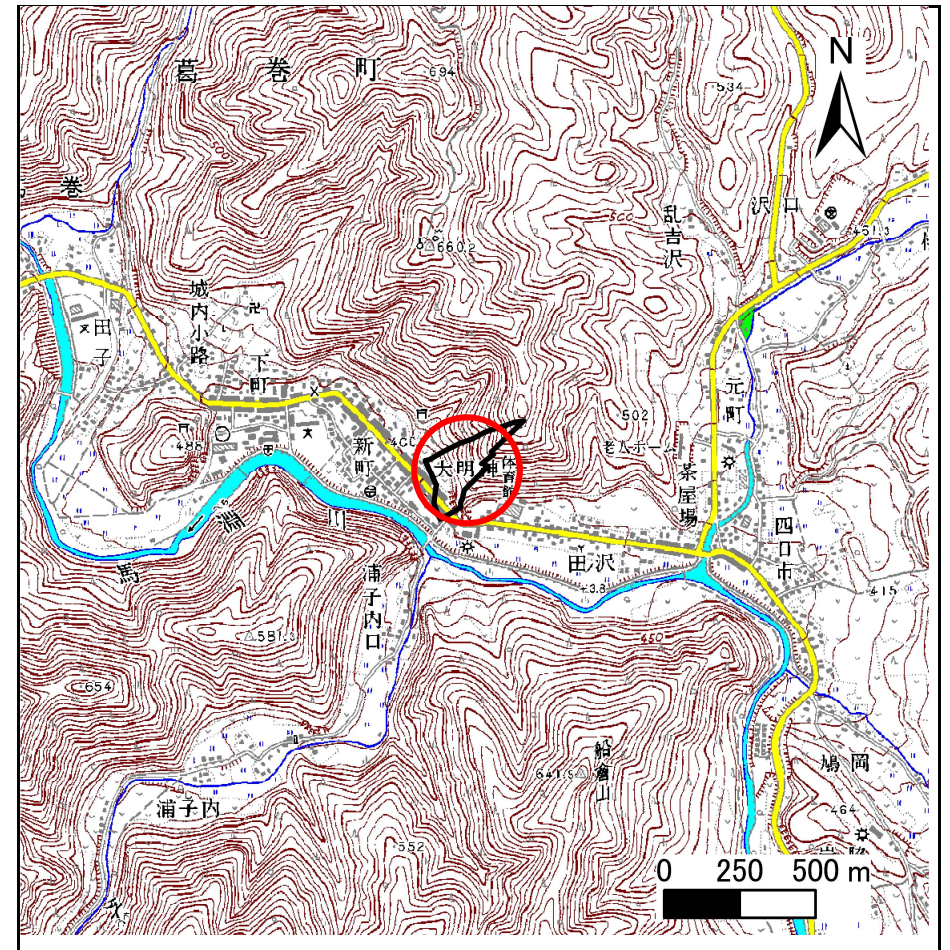
土砂災害防止に関する基礎調査(急傾斜地の崩壊)

表紙 概況、位置図

自然現象の種類	急傾斜地の崩壊
箇所番号	039A0037
箇所名	大明神
所在地	岩手郡葛巻町葛巻字新町
調査機関	盛岡地方振興局土木部



位置図 (S=1:200,000)



概況図 (S=1:25,000)

岩手県

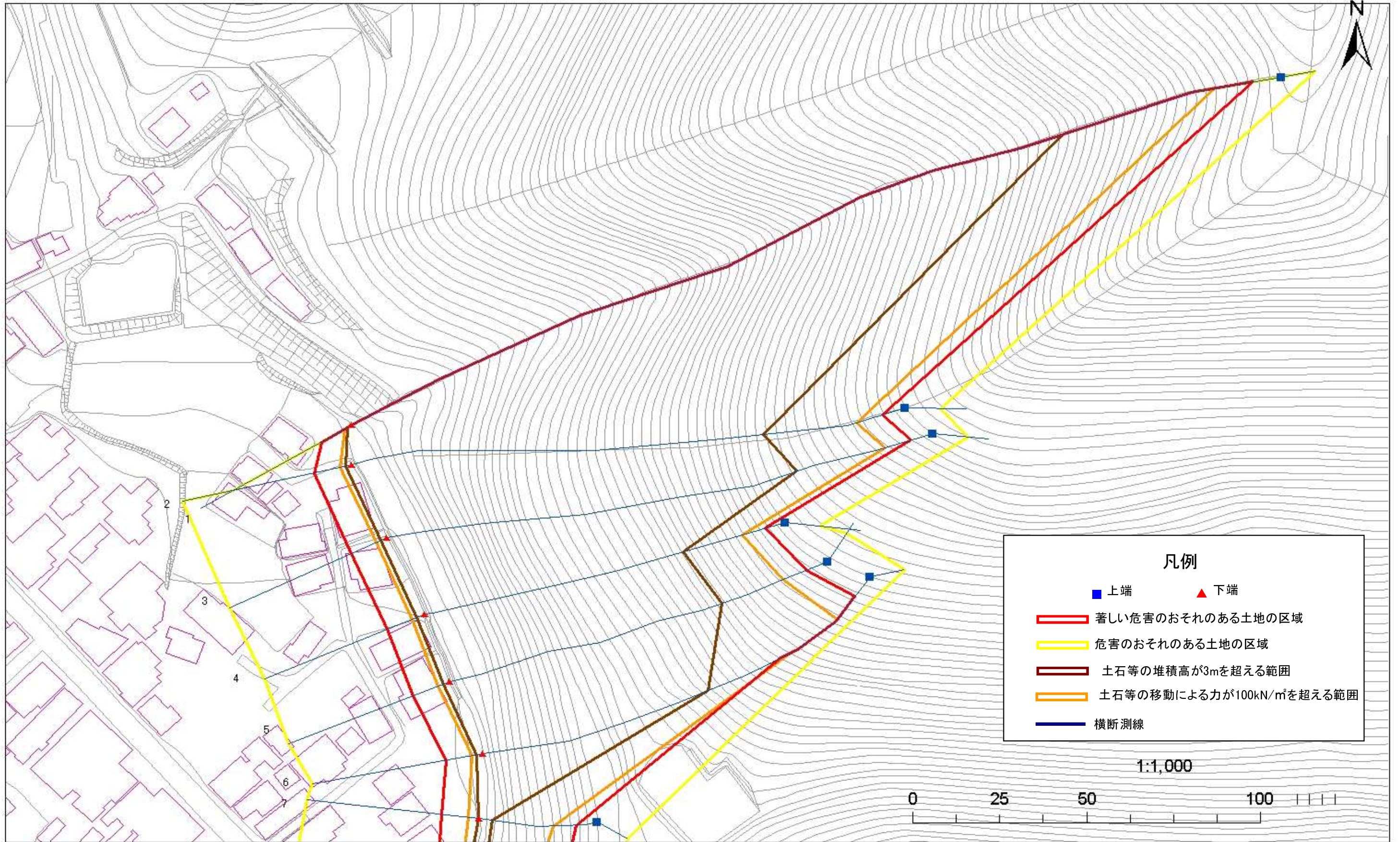
急傾斜地の崩壊区域調書

様式3-1 危害のおそれのある土地、著しい危害のおそれのある土地の設定図

調査年度

平成17年度

急傾斜地の位置 箇所番号 039A0037 箇所名 大明神 所在地 岩手郡葛巻町葛巻字新町



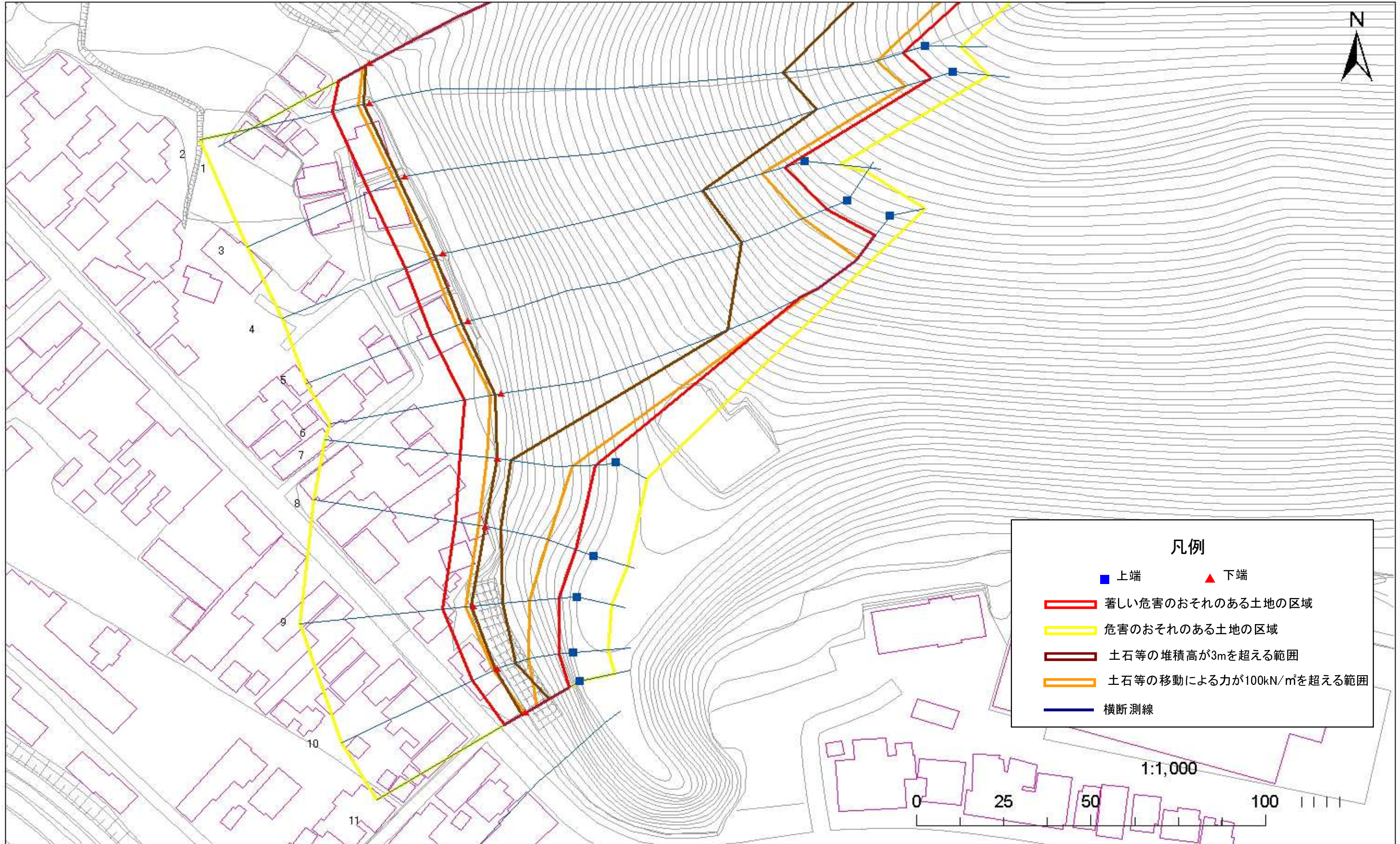
急傾斜地の崩壊区域調書

様式3-1 危害のおそれのある土地、著しい危害のおそれのある土地の設定図

調査年度

平成17年度

急傾斜地の位置 箇所番号 039A0037 箇所名 大明神 所在地 岩手郡葛巻町葛巻字新町



凡例

- 上端 ▲ 下端
- ▭ (赤) 著しい危害のおそれのある土地の区域
- ▭ (黄) 危害のおそれのある土地の区域
- ▭ (茶) 土石等の堆積高が3mを超える範囲
- ▭ (橙) 土石等の移動による力が100kN/m²を超える範囲
- (青) 横断測線

急傾斜地の崩壊区域調書

様式3-2 建築物に作用すると想定される衝撃に関する事項(1/1)

													調査年度		平成17年度	
急傾斜地の位置		箇所番号		039A0037		箇所名		大明神		所在地		岩手郡葛巻町葛巻字新町				
横断 測線 番号	急傾斜地の下端に隣接する土地								急傾斜地内							
	土石等の移動の高さと力の大きさ				土石等の堆積高さとの大きさ				土石等の移動の高さと力の大きさ				土石等の堆積高さとの大きさ			
	区分	高さ (m)	下端からの距離 (m)	力の大きさ (kN/m ²)	区分	下端からの水平 距離(m)	高さ (m)	力の大きさ (kN/m ²)	区分	高さ (m)	上端からの比高 (m)	力の大きさ (kN/m ²)	区分	上端からの比高 (m)	高さ (m)	力の大きさ (kN/m ²)
1	100kN/m ² を超える	1.00	0.00 ~ 2.54	139.87	3mを超える	0.00 ~ 1.65	3.66	19.56	100kN/m ² を超える	1.00	11.78 ~ 176.00	139.87	3mを超える	40.00 ~ 176.00	3.66	19.56
	それ以外	1.00	2.54 ~ 10.33	100.00	それ以外	1.65 ~ 10.33	3.00	16.05	それ以外	1.00	5.00 ~ 11.78	100.00	それ以外	5.00 ~ 40.00	3.00	16.05
2	100kN/m ² を超える	1.00	0.00 ~ 3.53	156.99	3mを超える	0.00 ~ 2.07	3.92	20.95	100kN/m ² を超える	1.00	10.63 ~ 115.39	156.99	3mを超える	30.00 ~ 115.39	3.92	20.95
	それ以外	1.00	3.53 ~ 11.32	100.00	それ以外	2.07 ~ 11.32	3.00	16.05	それ以外	1.00	5.00 ~ 10.63	100.00	それ以外	5.00 ~ 30.00	3.00	16.05
3	100kN/m ² を超える	1.00	0.00 ~ 3.62	158.60	3mを超える	0.00 ~ 2.12	3.95	21.13	100kN/m ² を超える	1.00	10.58 ~ 117.55	158.60	3mを超える	30.00 ~ 117.55	3.95	21.13
	それ以外	1.00	3.62 ~ 11.41	100.00	それ以外	2.12 ~ 11.41	3.00	16.05	それ以外	1.00	5.00 ~ 10.58	100.00	それ以外	5.00 ~ 30.00	3.00	16.05
4	100kN/m ² を超える	1.00	0.00 ~ 3.98	165.12	3mを超える	0.00 ~ 2.37	4.13	22.12	100kN/m ² を超える	1.00	10.58 ~ 87.55	165.12	3mを超える	25.00 ~ 87.55	4.13	22.12
	それ以外	1.00	3.98 ~ 11.77	100.00	それ以外	2.37 ~ 11.77	3.00	16.05	それ以外	1.00	5.00 ~ 10.58	100.00	それ以外	5.00 ~ 25.00	3.00	16.05
5	100kN/m ² を超える	1.00	0.00 ~ 3.77	161.29	3mを超える	0.00 ~ 2.21	4.01	21.47	100kN/m ² を超える	1.00	10.53 ~ 87.12	161.29	3mを超える	25.00 ~ 87.12	4.01	21.47
	それ以外	1.00	3.77 ~ 11.56	100.00	それ以外	2.21 ~ 11.56	3.00	16.05	それ以外	1.00	5.00 ~ 10.53	100.00	それ以外	5.00 ~ 25.00	3.00	16.05
6	100kN/m ² を超える	1.00	0.00 ~ 3.24	151.91	3mを超える	0.00 ~ 1.94	3.83	20.47	100kN/m ² を超える	1.00	10.86 ~ 86.00	151.91	3mを超える	40.00 ~ 86.00	3.83	20.47
	それ以外	1.00	3.24 ~ 11.03	100.00	それ以外	1.94 ~ 11.03	3.00	16.05	それ以外	1.00	5.00 ~ 10.86	100.00	それ以外	5.00 ~ 40.00	3.00	16.05
7	100kN/m ² を超える	1.00	0.00 ~ 3.20	151.19	3mを超える	0.00 ~ 0.23	3.13	16.73	100kN/m ² を超える	1.00	10.59 ~ 28.00	151.19	3mを超える	25.00 ~ 28.00	3.13	16.73
	それ以外	1.00	3.20 ~ 10.99	100.00	それ以外	0.23 ~ 10.99	3.00	16.05	それ以外	1.00	5.00 ~ 10.59	100.00	それ以外	5.00 ~ 25.00	3.00	16.05
8	100kN/m ² を超える	1.00	0.00 ~ 2.23	139.22	3mを超える	0.00 ~ 0.40	3.24	14.24	100kN/m ² を超える	1.00	12.66 ~ 28.65	139.22	3mを超える	25.00 ~ 28.65	3.24	14.24
	それ以外	1.00	2.23 ~ 8.91	100.00	それ以外	0.40 ~ 8.91	3.00	13.20	それ以外	1.00	5.00 ~ 12.66	100.00	それ以外	5.00 ~ 25.00	3.00	13.20
9	100kN/m ² を超える	1.00	0.00 ~ 2.19	138.45	3mを超える	0.00 ~ 0.64	3.40	14.97	100kN/m ² を超える	1.00	12.82 ~ 27.91	138.45	3mを超える	20.00 ~ 27.91	3.40	14.97
	それ以外	1.00	2.19 ~ 8.87	100.00	それ以外	0.64 ~ 8.87	3.00	13.20	それ以外	1.00	5.00 ~ 12.82	100.00	それ以外	5.00 ~ 20.00	3.00	13.20
10	100kN/m ² を超える	1.00	0.00 ~ 1.56	126.86	3mを超える	0.00 ~ 1.03	3.75	16.51	100kN/m ² を超える	1.00	15.20 ~ 26.00	126.86	3mを超える	20.00 ~ 26.00	3.75	16.51
	それ以外	1.00	1.56 ~ 8.24	100.00	それ以外	1.03 ~ 8.24	3.00	13.20	それ以外	1.00	5.00 ~ 15.20	100.00	それ以外	5.00 ~ 20.00	3.00	13.20
11	100kN/m ² を超える	1.00	0.00 ~ 0.59	109.83	3mを超える	0.00 ~ 1.31	4.09	17.99	100kN/m ² を超える	1.00	20.72 ~ 26.00	109.83	3mを超える	15.00 ~ 26.00	4.09	17.99
	それ以外	1.00	0.59 ~ 7.27	100.00	それ以外	1.31 ~ 7.27	3.00	13.20	それ以外	1.00	5.00 ~ 20.72	100.00	それ以外	5.00 ~ 15.00	3.00	13.20
	100kN/m ² を超える		~		3mを超える	~			100kN/m ² を超える		~		3mを超える	~		
	それ以外		~		それ以外	~			それ以外		~		それ以外	~		
	100kN/m ² を超える		~		3mを超える	~			100kN/m ² を超える		~		3mを超える	~		
	それ以外		~		それ以外	~			それ以外		~		それ以外	~		
	100kN/m ² を超える		~		3mを超える	~			100kN/m ² を超える		~		3mを超える	~		
	それ以外		~		それ以外	~			それ以外		~		それ以外	~		