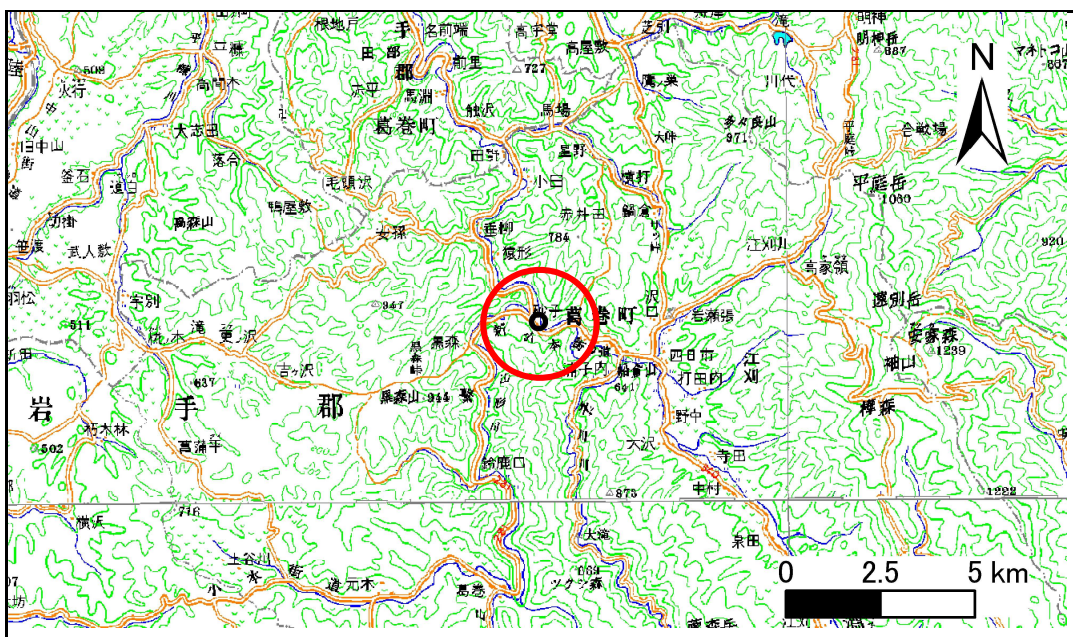


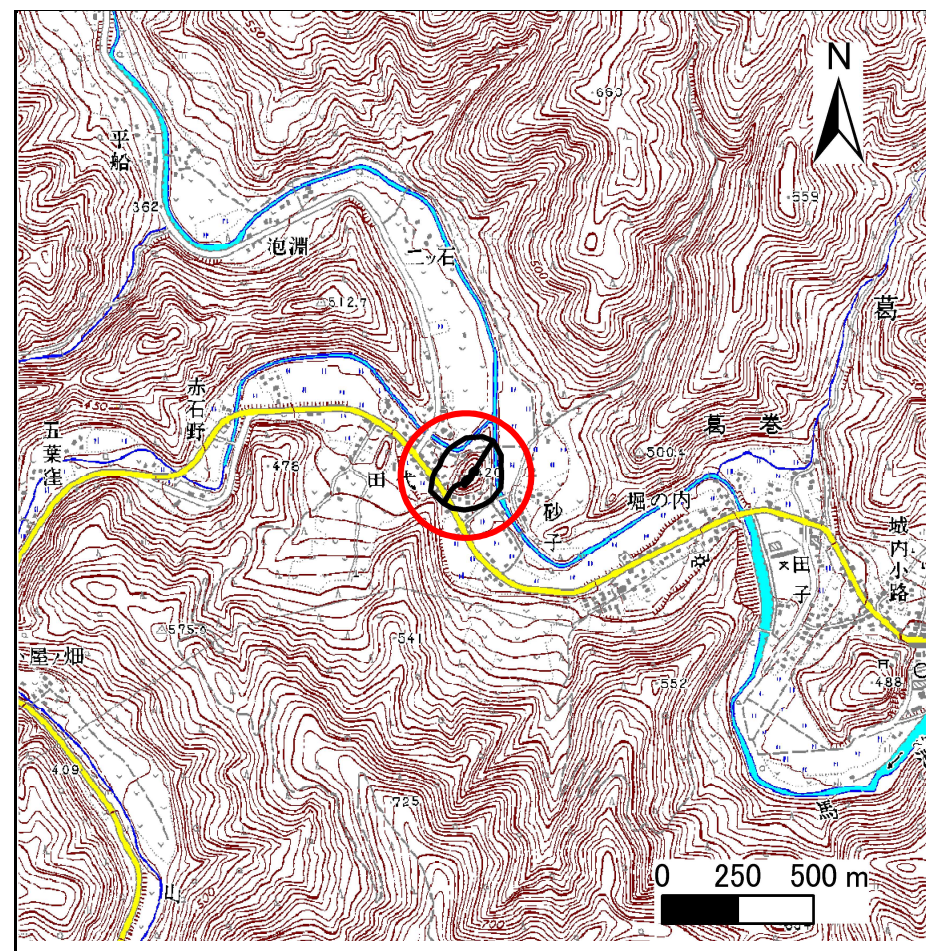
# 土砂災害防止に関する基礎調査(急傾斜地の崩壊)

表紙 概況、位置図

自然現象の種類	急傾斜地の崩壊
箇所番号	039A0033
箇所名	田代
所在地	岩手郡葛巻町葛巻田代
調査機関	盛岡地方振興局土木部



位置図 (S=1:200,000)



概況図 (S=1:25,000)

岩手県

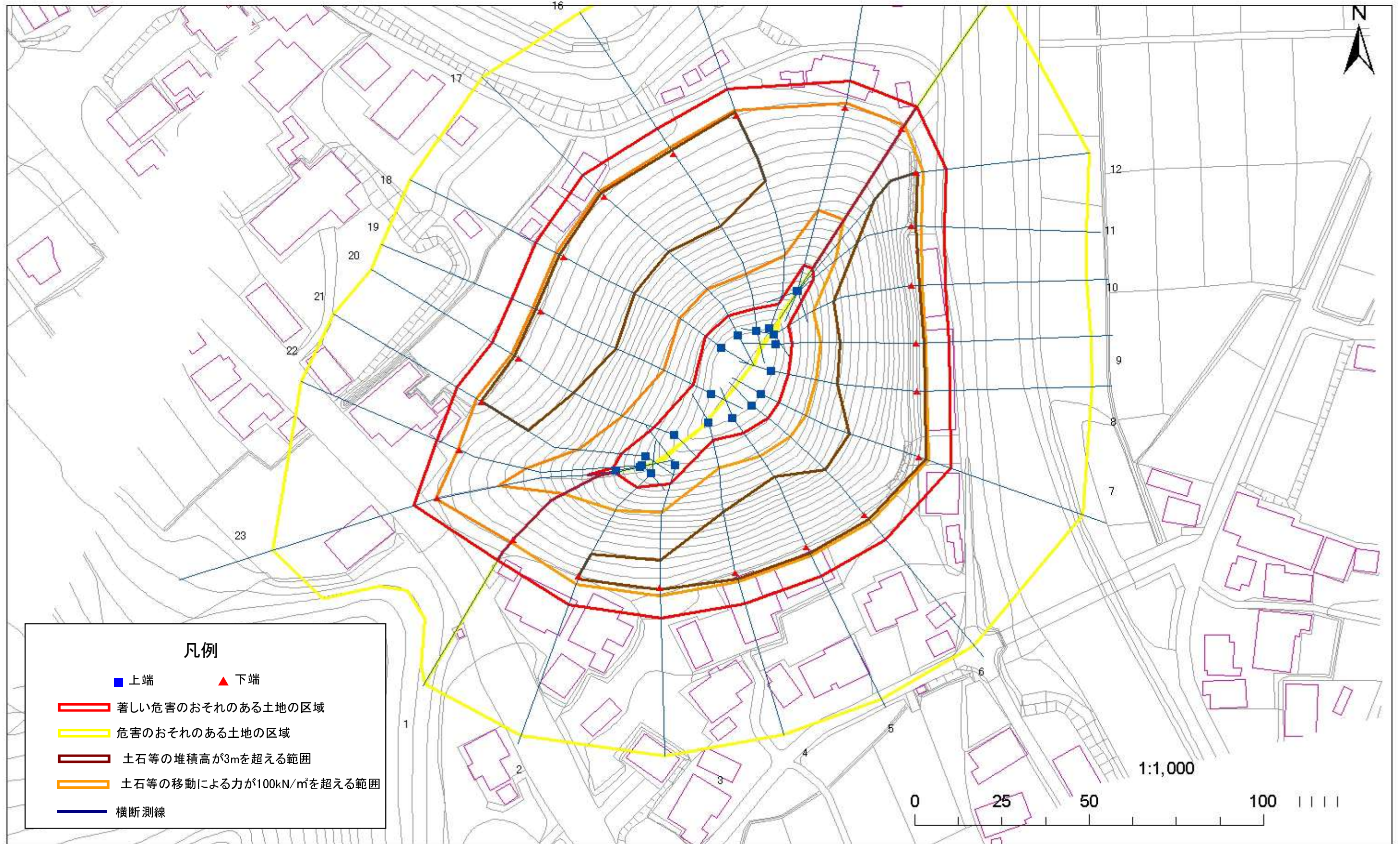
# 急傾斜地の崩壊区域調書

様式3-1 危害のおそれのある土地、著しい危害のおそれのある土地の設定図(A3版 1/2)

調査年度

平成17年度

急傾斜地の位置 箇所番号 039A0033 箇所名 田代 所在地 岩手郡葛巻町葛巻田代



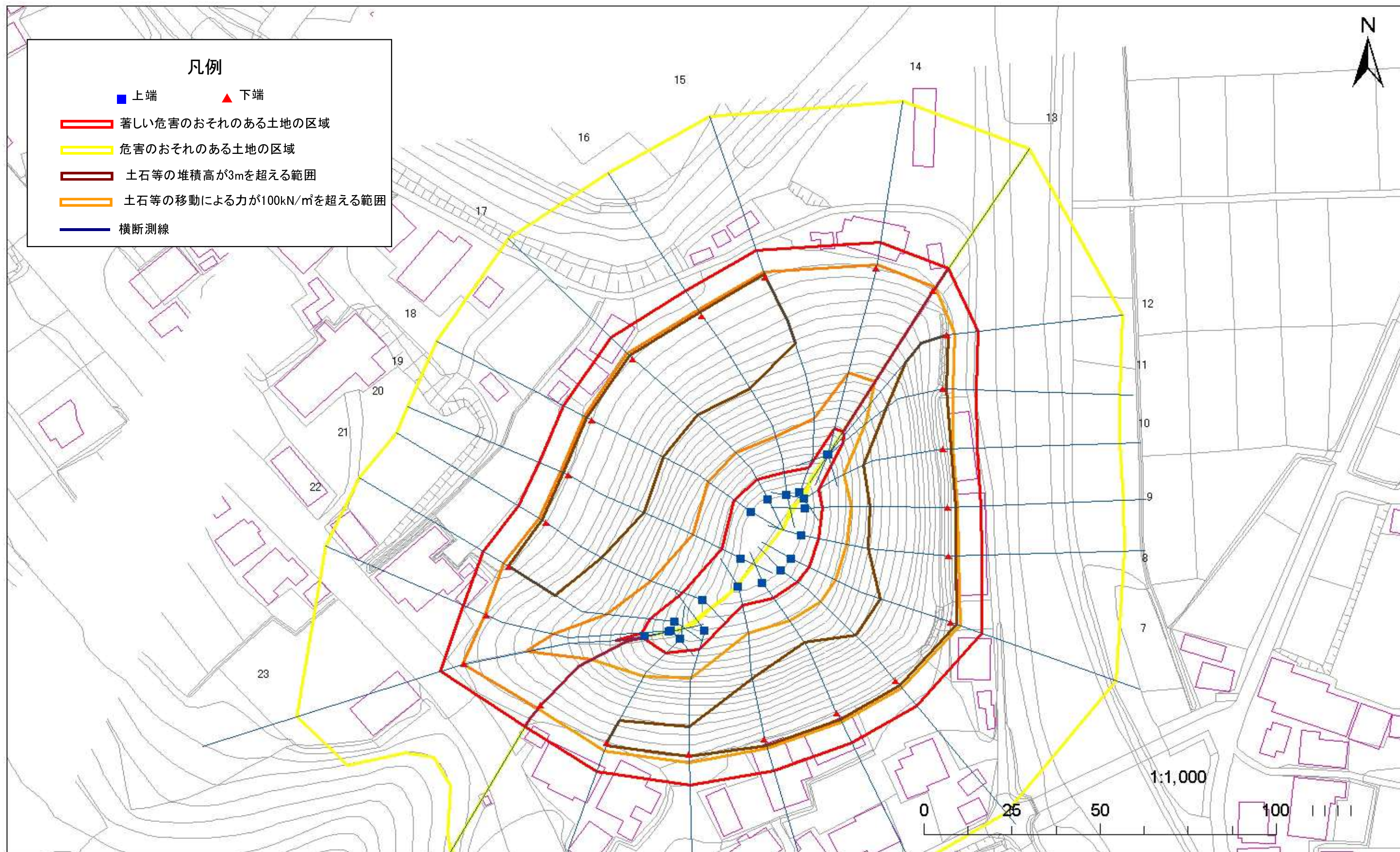
# 急傾斜地の崩壊区域調書

様式3-1 危害のおそれのある土地、著しい危害のおそれのある土地の設定図(A3版 2/2)

調査年度

平成17年度

急傾斜地の位置 箇所番号 039A0033 箇所名 田代 所在地 岩手郡葛巻町葛巻田代



## 急傾斜地の崩壊区域調書

様式3-2 建築物に作用すると想定される衝撃に関する事項(1/2)

調査年度	平成17年度
------	--------

急傾斜地の位置		039A0033			箇所名		田代		所在地		岩手郡葛巻町葛巻田代					
横断 測線 番号	急傾斜地の下端に隣接する土地								急傾斜地内							
	土石等の移動の高さと力の大きさ				土石等の堆積高さとの大きさ				土石等の移動の高さと力の大きさ				土石等の堆積高さとの大きさ			
	区分	高さ (m)	下端からの距離 (m)	力の大きさ (kN/m <sup>2</sup> )	区分	下端からの水平 距離(m)	高さ (m)	力の大きさ (kN/m <sup>2</sup> )	区分	高さ (m)	上端からの比高 (m)	力の大きさ (kN/m <sup>2</sup> )	区分	上端からの比高 (m)	高さ (m)	力の大きさ (kN/m <sup>2</sup> )
1	100kN/m <sup>2</sup> を超える	1.00	0.00 ~ 1.12	119.11	3mを超える	- ~ -	-	-	100kN/m <sup>2</sup> を超える	1.00	15.39 ~ 28.28	119.11	3mを超える	- ~ -	-	-
	それ以外	1.00	1.12 ~ 7.80	100.00	それ以外	0.00 ~ 7.80	2.90	12.77	それ以外	1.00	5.00 ~ 15.39	100.00	それ以外	5.00 ~ 28.28	2.90	12.77
2	100kN/m <sup>2</sup> を超える	1.00	0.00 ~ 2.29	140.42	3mを超える	0.00 ~ 0.62	3.35	14.76	100kN/m <sup>2</sup> を超える	1.00	12.61 ~ 31.35	140.42	3mを超える	25.00 ~ 31.35	3.35	14.76
	それ以外	1.00	2.29 ~ 8.98	100.00	それ以外	0.62 ~ 8.98	3.00	13.20	それ以外	1.00	5.00 ~ 12.61	100.00	それ以外	5.00 ~ 25.00	3.00	13.20
3	100kN/m <sup>2</sup> を超える	1.00	0.00 ~ 2.37	141.95	3mを超える	0.00 ~ 0.69	3.40	14.96	100kN/m <sup>2</sup> を超える	1.00	12.60 ~ 32.00	141.95	3mを超える	25.00 ~ 32.00	3.40	14.96
	それ以外	1.00	2.37 ~ 9.06	100.00	それ以外	0.69 ~ 9.06	3.00	13.20	それ以外	1.00	5.00 ~ 12.60	100.00	それ以外	5.00 ~ 25.00	3.00	13.20
4	100kN/m <sup>2</sup> を超える	1.00	0.00 ~ 2.74	149.01	3mを超える	0.00 ~ 1.86	4.04	17.79	100kN/m <sup>2</sup> を超える	1.00	12.73 ~ 41.76	149.01	3mを超える	25.00 ~ 41.76	4.04	17.79
	それ以外	1.00	2.74 ~ 9.43	100.00	それ以外	1.86 ~ 9.43	3.00	13.20	それ以外	1.00	5.00 ~ 12.73	100.00	それ以外	5.00 ~ 25.00	3.00	13.20
5	100kN/m <sup>2</sup> を超える	1.00	0.00 ~ 2.76	149.24	3mを超える	0.00 ~ 1.92	4.10	18.06	100kN/m <sup>2</sup> を超える	1.00	12.88 ~ 41.72	149.24	3mを超える	20.00 ~ 41.72	4.10	18.06
	それ以外	1.00	2.76 ~ 9.44	100.00	それ以外	1.92 ~ 9.44	3.00	13.20	それ以外	1.00	5.00 ~ 12.88	100.00	それ以外	5.00 ~ 20.00	3.00	13.20
6	100kN/m <sup>2</sup> を超える	1.00	0.00 ~ 2.68	147.77	3mを超える	0.00 ~ 1.78	3.98	17.51	100kN/m <sup>2</sup> を超える	1.00	12.63 ~ 40.51	147.77	3mを超える	25.00 ~ 40.51	3.98	17.51
	それ以外	1.00	2.68 ~ 9.36	100.00	それ以外	1.78 ~ 9.36	3.00	13.20	それ以外	1.00	5.00 ~ 12.63	100.00	それ以外	5.00 ~ 25.00	3.00	13.20
7	100kN/m <sup>2</sup> を超える	1.00	0.00 ~ 2.76	149.39	3mを超える	0.00 ~ 1.81	4.00	17.62	100kN/m <sup>2</sup> を超える	1.00	12.66 ~ 43.92	149.39	3mを超える	25.00 ~ 43.92	4.00	17.62
	それ以外	1.00	2.76 ~ 9.45	100.00	それ以外	1.81 ~ 9.45	3.00	13.20	それ以外	1.00	5.00 ~ 12.66	100.00	それ以外	5.00 ~ 25.00	3.00	13.20
8	100kN/m <sup>2</sup> を超える	1.00	0.00 ~ 2.74	148.89	3mを超える	0.00 ~ 2.09	4.28	18.81	100kN/m <sup>2</sup> を超える	1.00	13.59 ~ 44.00	148.89	3mを超える	20.00 ~ 44.00	4.28	18.81
	それ以外	1.00	2.74 ~ 9.42	100.00	それ以外	2.09 ~ 9.42	3.00	13.20	それ以外	1.00	5.00 ~ 13.59	100.00	それ以外	5.00 ~ 20.00	3.00	13.20
9	100kN/m <sup>2</sup> を超える	1.00	0.00 ~ 2.65	147.23	3mを超える	0.00 ~ 2.16	4.36	19.19	100kN/m <sup>2</sup> を超える	1.00	14.10 ~ 44.00	147.23	3mを超える	20.00 ~ 44.00	4.36	19.19
	それ以外	1.00	2.65 ~ 9.34	100.00	それ以外	2.16 ~ 9.34	3.00	13.20	それ以外	1.00	5.00 ~ 14.10	100.00	それ以外	5.00 ~ 20.00	3.00	13.20
10	100kN/m <sup>2</sup> を超える	1.00	0.00 ~ 2.75	149.21	3mを超える	0.00 ~ 2.07	4.25	18.71	100kN/m <sup>2</sup> を超える	1.00	13.47 ~ 43.97	149.21	3mを超える	20.00 ~ 43.97	4.25	18.71
	それ以外	1.00	2.75 ~ 9.44	100.00	それ以外	2.07 ~ 9.44	3.00	13.20	それ以外	1.00	5.00 ~ 13.47	100.00	それ以外	5.00 ~ 20.00	3.00	13.20
11	100kN/m <sup>2</sup> を超える	1.00	0.00 ~ 2.59	145.99	3mを超える	0.00 ~ 0.82	3.50	15.40	100kN/m <sup>2</sup> を超える	1.00	12.76 ~ 35.90	145.99	3mを超える	20.00 ~ 35.90	3.50	15.40
	それ以外	1.00	2.59 ~ 9.27	100.00	それ以外	0.82 ~ 9.27	3.00	13.20	それ以外	1.00	5.00 ~ 12.76	100.00	それ以外	5.00 ~ 20.00	3.00	13.20
12	100kN/m <sup>2</sup> を超える	1.00	0.00 ~ 1.93	133.73	3mを超える	0.00 ~ 0.28	3.14	13.83	100kN/m <sup>2</sup> を超える	1.00	13.47 ~ 35.81	133.73	3mを超える	25.00 ~ 35.81	3.14	13.83
	それ以外	1.00	1.93 ~ 8.62	100.00	それ以外	0.28 ~ 8.62	3.00	13.20	それ以外	1.00	5.00 ~ 13.47	100.00	それ以外	5.00 ~ 25.00	3.00	13.20
13	100kN/m <sup>2</sup> を超える	1.00	0.00 ~ 1.21	120.76	3mを超える	- ~ -	-	-	100kN/m <sup>2</sup> を超える	1.00	15.94 ~ 36.00	120.76	3mを超える	- ~ -	-	-
	それ以外	1.00	1.21 ~ 7.90	100.00	それ以外	0.00 ~ 7.90	2.98	13.12	それ以外	1.00	5.00 ~ 15.94	100.00	それ以外	5.00 ~ 36.00	2.98	13.12
14	100kN/m <sup>2</sup> を超える	1.00	0.00 ~ 1.25	121.48	3mを超える	- ~ -	-	-	100kN/m <sup>2</sup> を超える	1.00	15.75 ~ 36.00	121.48	3mを超える	- ~ -	-	-
	それ以外	1.00	1.25 ~ 7.94	100.00	それ以外	0.00 ~ 7.94	2.99	13.15	それ以外	1.00	5.00 ~ 15.75	100.00	それ以外	5.00 ~ 36.00	2.99	13.15
15	100kN/m <sup>2</sup> を超える	1.00	0.00 ~ 1.60	127.59	3mを超える	0.00 ~ 1.14	3.52	15.48	100kN/m <sup>2</sup> を超える	1.00	14.79 ~ 44.00	127.59	3mを超える	30.00 ~ 44.00	3.52	15.48
	それ以外	1.00	1.60 ~ 8.28	100.00	それ以外	1.14 ~ 8.28	3.00	13.20	それ以外	1.00	5.00 ~ 14.79	100.00	それ以外	5.00 ~ 30.00	3.00	13.20

## 急傾斜地の崩壊区域調書

様式3-2 建築物に作用すると想定される衝撃に関する事項(2/2)

調査年度 平成17年度

急傾斜地の位置		箇所番号	039A0033		箇所名	田代	所在地	岩手郡葛巻町葛巻田代								
横断 測線 番号	急傾斜地の下端に隣接する土地								急傾斜地内							
	土石等の移動の高さと力の大きさ				土石等の堆積高さとの大きさ				土石等の移動の高さと力の大きさ				土石等の堆積高さとの大きさ			
	区分	高さ (m)	下端からの距離 (m)	力の大きさ (kN/m <sup>2</sup> )	区分	下端からの水平 距離(m)	高さ (m)	力の大きさ (kN/m <sup>2</sup> )	区分	高さ (m)	上端からの比高 (m)	力の大きさ (kN/m <sup>2</sup> )	区分	上端からの比高 (m)	高さ (m)	力の大きさ (kN/m <sup>2</sup> )
16	100kN/m <sup>2</sup> を超える	1.00	0.00 ~ 2.28	140.24	3mを超える	0.00 ~ 1.44	3.71	16.34	100kN/m <sup>2</sup> を超える	1.00	13.04 ~ 44.00	140.24	3mを超える	25.00 ~ 44.00	3.71	16.34
	それ以外	1.00	2.28 ~ 8.97	100.00	それ以外	1.44 ~ 8.97	3.00	13.20	それ以外	1.00	5.00 ~ 13.04	100.00	それ以外	5.00 ~ 25.00	3.00	13.20
17	100kN/m <sup>2</sup> を超える	1.00	0.00 ~ 2.41	142.71	3mを超える	0.00 ~ 1.52	3.77	16.57	100kN/m <sup>2</sup> を超える	1.00	12.83 ~ 44.00	142.71	3mを超える	25.00 ~ 44.00	3.77	16.57
	それ以外	1.00	2.41 ~ 9.10	100.00	それ以外	1.52 ~ 9.10	3.00	13.20	それ以外	1.00	5.00 ~ 12.83	100.00	それ以外	5.00 ~ 25.00	3.00	13.20
18	100kN/m <sup>2</sup> を超える	1.00	0.00 ~ 2.64	147.10	3mを超える	0.00 ~ 1.68	3.89	17.11	100kN/m <sup>2</sup> を超える	1.00	12.61 ~ 44.00	147.10	3mを超える	25.00 ~ 44.00	3.89	17.11
	それ以外	1.00	2.64 ~ 9.33	100.00	それ以外	1.68 ~ 9.33	3.00	13.20	それ以外	1.00	5.00 ~ 12.61	100.00	それ以外	5.00 ~ 25.00	3.00	13.20
19	100kN/m <sup>2</sup> を超える	1.00	0.00 ~ 2.58	145.87	3mを超える	0.00 ~ 1.62	3.84	16.91	100kN/m <sup>2</sup> を超える	1.00	12.65 ~ 44.59	145.87	3mを超える	25.00 ~ 44.59	3.84	16.91
	それ以外	1.00	2.58 ~ 9.26	100.00	それ以外	1.62 ~ 9.26	3.00	13.20	それ以外	1.00	5.00 ~ 12.65	100.00	それ以外	5.00 ~ 25.00	3.00	13.20
20	100kN/m <sup>2</sup> を超える	1.00	0.00 ~ 2.43	143.09	3mを超える	0.00 ~ 1.57	3.81	16.74	100kN/m <sup>2</sup> を超える	1.00	12.72 ~ 40.00	143.09	3mを超える	25.00 ~ 40.00	3.81	16.74
	それ以外	1.00	2.43 ~ 9.12	100.00	それ以外	1.57 ~ 9.12	3.00	13.20	それ以外	1.00	5.00 ~ 12.72	100.00	それ以外	5.00 ~ 25.00	3.00	13.20
21	100kN/m <sup>2</sup> を超える	1.00	0.00 ~ 1.83	131.92	3mを超える	0.00 ~ 0.23	3.11	13.71	100kN/m <sup>2</sup> を超える	1.00	13.73 ~ 36.00	131.92	3mを超える	25.00 ~ 36.00	3.11	13.71
	それ以外	1.00	1.83 ~ 8.52	100.00	それ以外	0.23 ~ 8.52	3.00	13.20	それ以外	1.00	5.00 ~ 13.73	100.00	それ以外	5.00 ~ 25.00	3.00	13.20
22	100kN/m <sup>2</sup> を超える	1.00	0.00 ~ 0.54	109.12	3mを超える	- ~ -	-	-	100kN/m <sup>2</sup> を超える	1.00	19.94 ~ 31.53	109.12	3mを超える	- ~ -	-	-
	それ以外	1.00	0.54 ~ 7.23	100.00	それ以外	0.00 ~ 7.23	2.88	12.69	それ以外	1.00	5.00 ~ 19.94	100.00	それ以外	5.00 ~ 31.53	2.88	12.69
23	100kN/m <sup>2</sup> を超える	1.00	0.00 ~ 0.51	108.48	3mを超える	- ~ -	-	-	100kN/m <sup>2</sup> を超える	1.00	20.10 ~ 30.64	108.48	3mを超える	- ~ -	-	-
	それ以外	1.00	0.51 ~ 7.19	100.00	それ以外	0.00 ~ 7.19	2.88	12.68	それ以外	1.00	5.00 ~ 20.10	100.00	それ以外	5.00 ~ 30.64	2.88	12.68
	100kN/m <sup>2</sup> を超える		~		3mを超える	~			100kN/m <sup>2</sup> を超える		~		3mを超える	~		
	それ以外		~		それ以外	~			それ以外		~		それ以外	~		
	100kN/m <sup>2</sup> を超える		~		3mを超える	~			100kN/m <sup>2</sup> を超える		~		3mを超える	~		
	それ以外		~		それ以外	~			それ以外		~		それ以外	~		
	100kN/m <sup>2</sup> を超える		~		3mを超える	~			100kN/m <sup>2</sup> を超える		~		3mを超える	~		
	それ以外		~		それ以外	~			それ以外		~		それ以外	~		
	100kN/m <sup>2</sup> を超える		~		3mを超える	~			100kN/m <sup>2</sup> を超える		~		3mを超える	~		
	それ以外		~		それ以外	~			それ以外		~		それ以外	~		
	100kN/m <sup>2</sup> を超える		~		3mを超える	~			100kN/m <sup>2</sup> を超える		~		3mを超える	~		
	それ以外		~		それ以外	~			それ以外		~		それ以外	~		