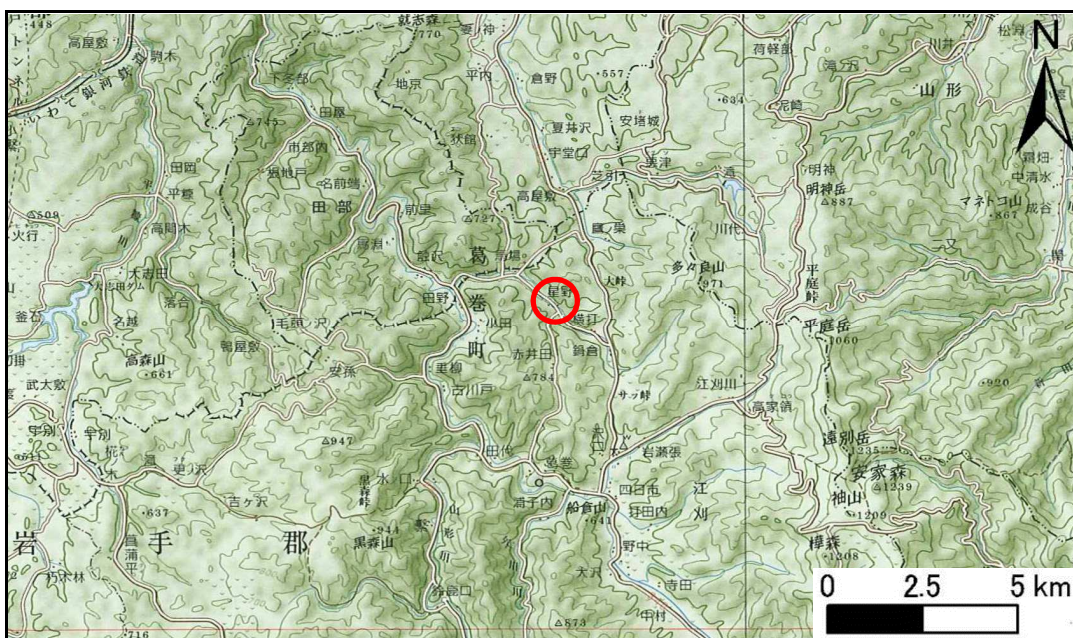


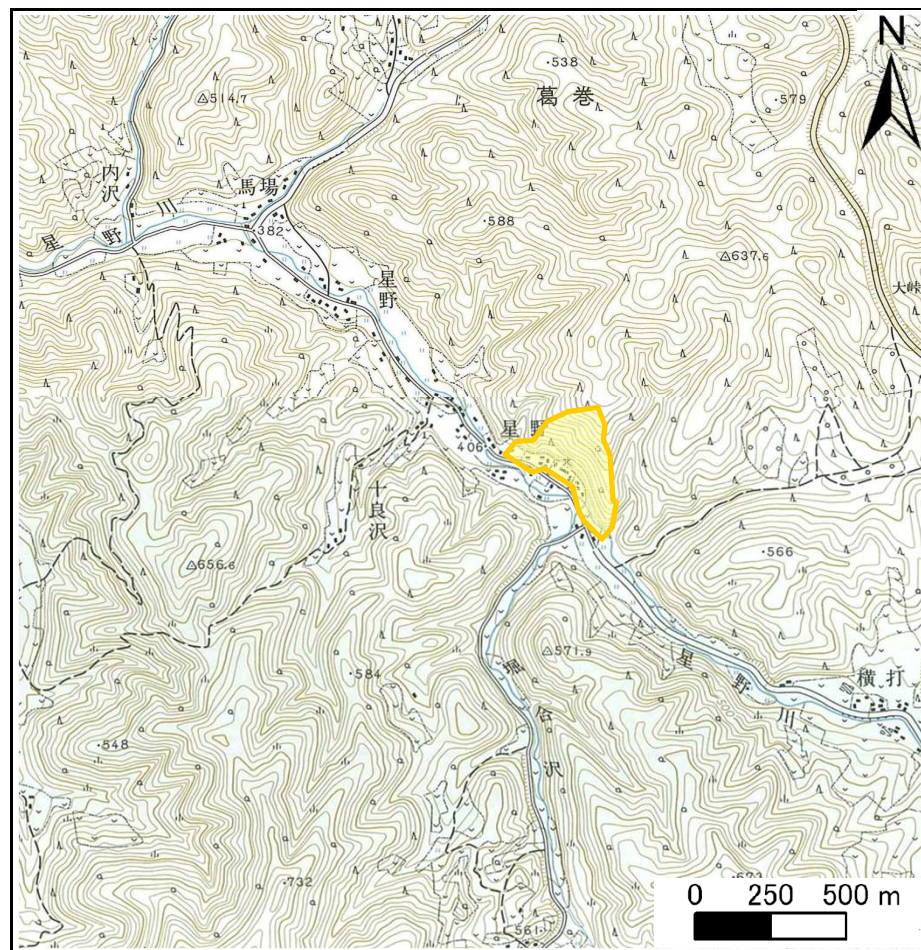
土砂災害防止に関する基礎調査(急傾斜地の崩壊)

表紙 概況、位置図

自然現象の種類	急傾斜地の崩壊
箇所番号	039A0031
箇所名	星野
所在地	岩手郡葛巻町葛巻字星野
調査機関	岩手県盛岡地方振興局土木部



概況図(S=1:200,000)



位置図(S=1:25,000)

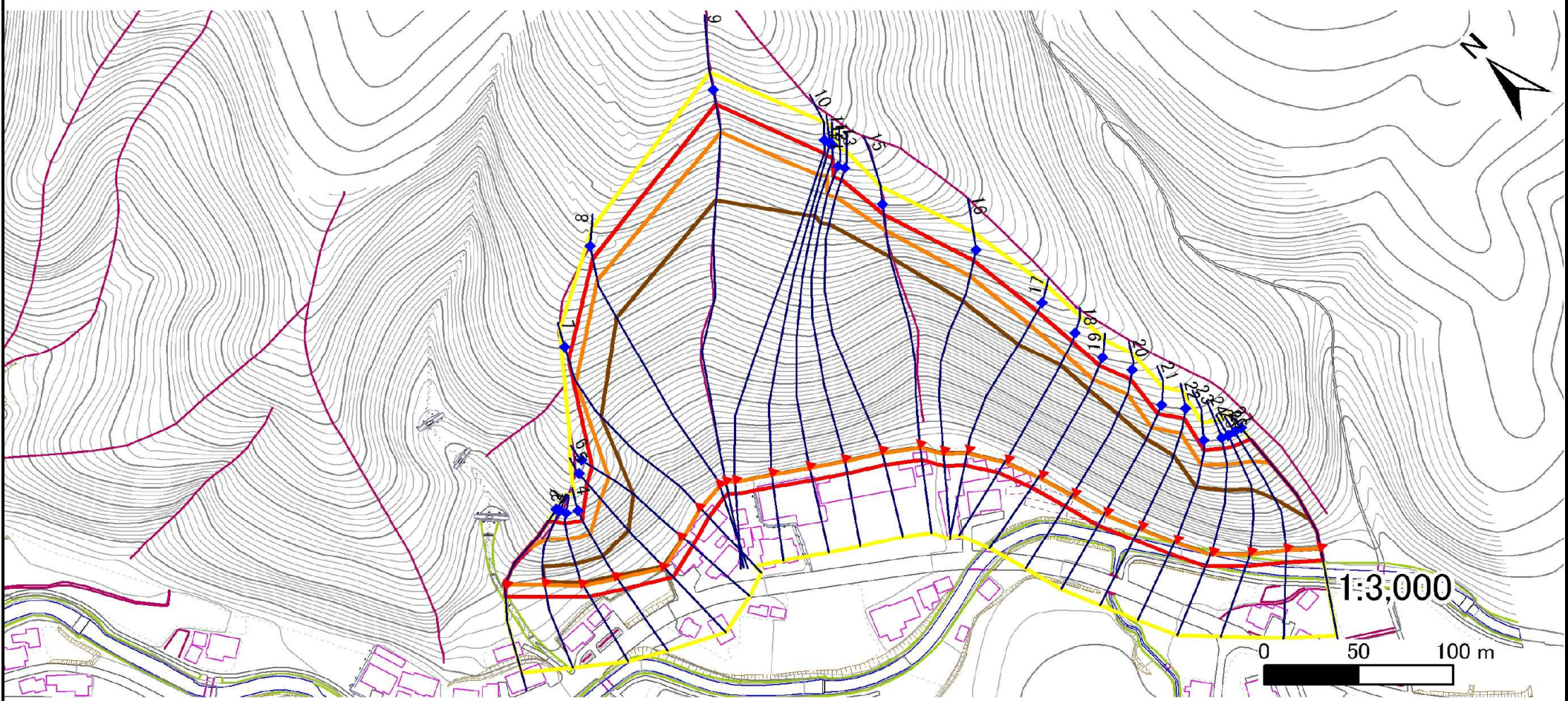
急傾斜地の崩壊区域調査

様式3-1 危害のおそれのある土地、著しい危害のおそれのある土地の設定図

調査年度

平成21年度

急傾斜地の位置	箇所番号	039A0031	箇所名	星野	所在地	岩手郡葛巻町葛巻字星野
---------	------	----------	-----	----	-----	-------------



凡例

- 上端
- ▲ 下端

— 横断測線

— 危害のおそれのある土地の区域

— 著しい危害のおそれのある土地の区域

— 土石等の移動による力が100kN/m²を超える範囲

— 土石等の堆積高が3mを超える範囲

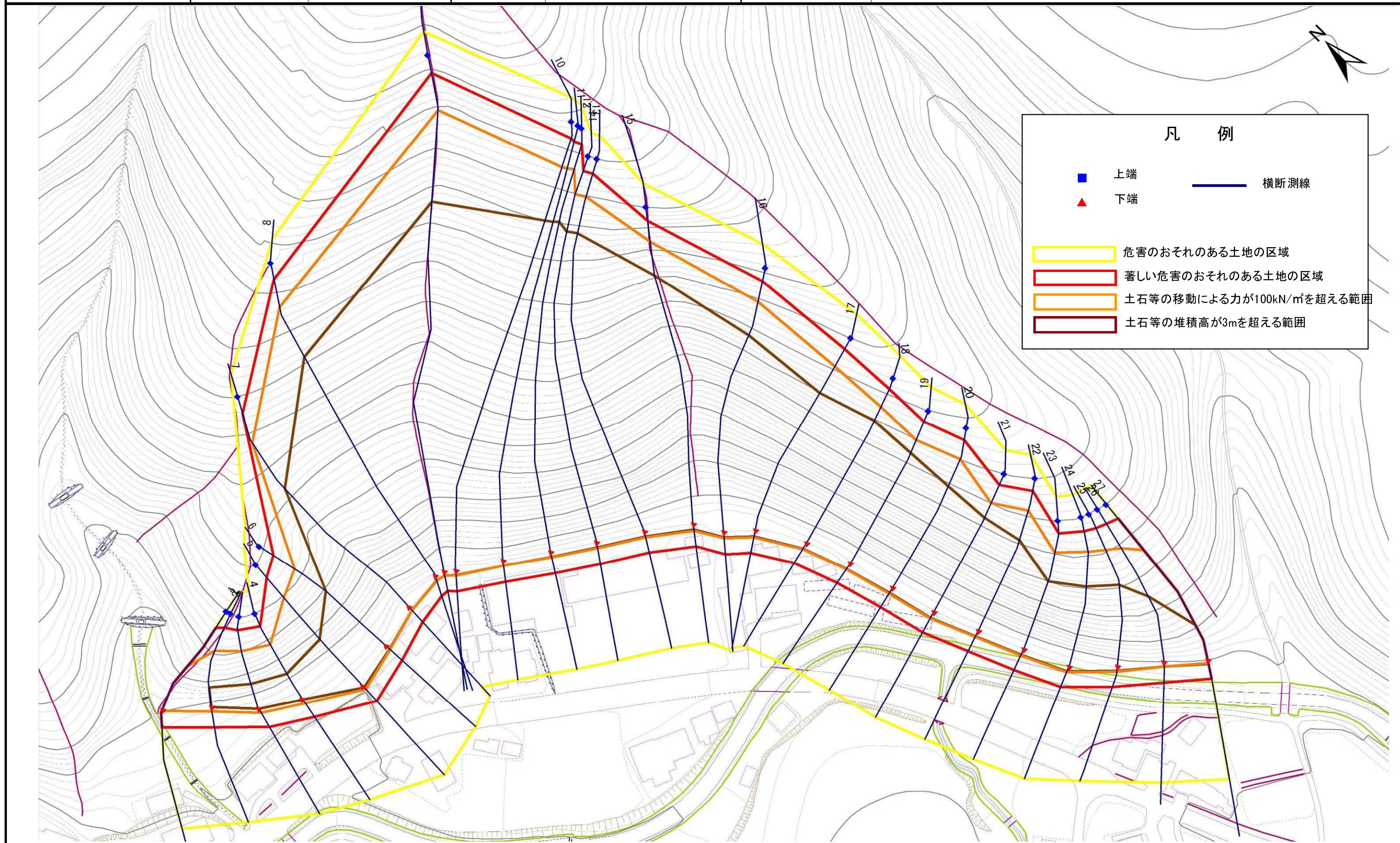
急傾斜地の崩壊区域調書

様式3-1 危害のおそれのある土地、著しい危害のおそれのある土地の設定図

調査年度

平成21年度

急傾斜地の位置 箇所番号 039A0031 箇所名 星野 所在地 岩手郡葛巻町葛巻字星野



急傾斜地の崩壊区域調査

様式3-2 建築物に作用すると想定される衝撃に関する事項(1/2)

調査年度	平成21年度
------	--------

急傾斜地の位置		039A0031			箇所名		星野		所在地		岩手郡葛巻町葛巻字星野					
横断線 番号	急傾斜地の下端に隣接する土地										急傾斜地内					
	土石等の移動の高さと力の大きさ				土石等の堆積高さと力の大きさ				土石等の移動の高さと力の大きさ				土石等の堆積高さと力の大きさ			
	区分	高さ (m)	下端からの距離 (m)	力の大きさ (kN/m ²)	区分	下端からの水平 距離(m)	高さ (m)	力の大きさ (kN/m ²)	区分	高さ (m)	上端からの比高 (m)	力の大きさ (kN/m ²)	区分	上端からの比高 (m)	高さ (m)	力の大きさ (kN/m ²)
1	100kN/m ² を超える	1.00	0.00 ~ 0.84	114.23	3mを超える	- ~ -	-	-	100kN/m ² を超える	1.00	17.22 ~ 30.00	114.23	3mを超える	- ~ -	-	-
	それ以外	1.00	0.84 ~ 7.53	100.00	それ以外	0.00 ~ 7.53	2.86	12.60	それ以外	1.00	5.00 ~ 17.22	100.00	それ以外	5.00 ~ 30.00	2.86	12.60
2	100kN/m ² を超える	1.00	0.00 ~ 2.08	136.37	3mを超える	0.00 ~ 0.29	3.15	13.87	100kN/m ² を超える	1.00	12.87 ~ 31.12	136.37	3mを超える	25.00 ~ 31.12	3.15	13.87
	それ以外	1.00	2.08 ~ 8.76	100.00	それ以外	0.29 ~ 8.76	3.00	13.20	それ以外	1.00	5.00 ~ 12.87	100.00	それ以外	5.00 ~ 25.00	3.00	13.20
3	100kN/m ² を超える	1.00	0.00 ~ 2.47	143.75	3mを超える	0.00 ~ 0.56	3.32	14.59	100kN/m ² を超える	1.00	12.61 ~ 34.00	143.75	3mを超える	25.00 ~ 34.00	3.32	14.59
	それ以外	1.00	2.47 ~ 9.15	100.00	それ以外	0.56 ~ 9.15	3.00	13.20	それ以外	1.00	5.00 ~ 12.61	100.00	それ以外	5.00 ~ 25.00	3.00	13.20
4	100kN/m ² を超える	1.00	0.00 ~ 2.55	145.34	3mを超える	0.00 ~ 0.60	3.35	14.72	100kN/m ² を超える	1.00	12.65 ~ 35.64	145.34	3mを超える	25.00 ~ 35.64	3.35	14.72
	それ以外	1.00	2.55 ~ 9.24	100.00	それ以外	0.60 ~ 9.24	3.00	13.20	それ以外	1.00	5.00 ~ 12.65	100.00	それ以外	5.00 ~ 25.00	3.00	13.20
5	100kN/m ² を超える	1.00	0.00 ~ 2.26	139.74	3mを超える	0.00 ~ 1.24	3.59	15.79	100kN/m ² を超える	1.00	13.17 ~ 49.18	139.74	3mを超える	30.00 ~ 49.18	3.59	15.79
	それ以外	1.00	2.26 ~ 8.94	100.00	それ以外	1.24 ~ 8.94	3.00	13.20	それ以外	1.00	5.00 ~ 13.17	100.00	それ以外	5.00 ~ 30.00	3.00	13.20
6	100kN/m ² を超える	1.00	0.00 ~ 2.39	142.27	3mを超える	0.00 ~ 2.20	4.01	17.64	100kN/m ² を超える	1.00	12.96 ~ 50.42	142.27	3mを超える	25.00 ~ 50.42	4.01	17.64
	それ以外	1.00	2.39 ~ 9.07	100.00	それ以外	2.20 ~ 9.07	3.00	13.20	それ以外	1.00	5.00 ~ 12.96	100.00	それ以外	5.00 ~ 25.00	3.00	13.20
7	100kN/m ² を超える	1.00	0.00 ~ 1.94	133.79	3mを超える	0.00 ~ 1.97	3.85	16.92	100kN/m ² を超える	1.00	14.03 ~ 78.89	133.79	3mを超える	30.00 ~ 78.89	3.85	16.92
	それ以外	1.00	1.94 ~ 8.62	100.00	それ以外	1.97 ~ 8.62	3.00	13.20	それ以外	1.00	5.00 ~ 14.03	100.00	それ以外	5.00 ~ 30.00	3.00	13.20
8	100kN/m ² を超える	1.00	0.00 ~ 2.15	137.81	3mを超える	0.00 ~ 2.06	3.91	17.19	100kN/m ² を超える	1.00	13.52 ~ 105.50	137.81	3mを超える	30.00 ~ 105.50	3.91	17.19
	それ以外	1.00	2.15 ~ 8.84	100.00	それ以外	2.06 ~ 8.84	3.00	13.20	それ以外	1.00	5.00 ~ 13.52	100.00	それ以外	5.00 ~ 30.00	3.00	13.20
9	100kN/m ² を超える	1.00	0.00 ~ 1.57	127.19	3mを超える	0.00 ~ 1.83	3.76	16.54	100kN/m ² を超える	1.00	15.17 ~ 141.46	127.19	3mを超える	40.00 ~ 141.46	3.76	16.54
	それ以外	1.00	1.57 ~ 8.26	100.00	それ以外	1.83 ~ 8.26	3.00	13.20	それ以外	1.00	5.00 ~ 15.17	100.00	それ以外	5.00 ~ 40.00	3.00	13.20
10	100kN/m ² を超える	1.00	0.00 ~ 2.04	135.78	3mを超える	0.00 ~ 2.01	3.87	17.05	100kN/m ² を超える	1.00	13.77 ~ 136.00	135.78	3mを超える	30.00 ~ 136.00	3.87	17.05
	それ以外	1.00	2.04 ~ 8.73	100.00	それ以外	2.01 ~ 8.73	3.00	13.20	それ以外	1.00	5.00 ~ 13.77	100.00	それ以外	5.00 ~ 30.00	3.00	13.20
11	100kN/m ² を超える	1.00	0.00 ~ 2.21	138.88	3mを超える	0.00 ~ 2.08	3.92	17.26	100kN/m ² を超える	1.00	13.40 ~ 133.14	138.88	3mを超える	30.00 ~ 133.14	3.92	17.26
	それ以外	1.00	2.21 ~ 8.89	100.00	それ以外	2.08 ~ 8.89	3.00	13.20	それ以外	1.00	5.00 ~ 13.40	100.00	それ以外	5.00 ~ 30.00	3.00	13.20
12	100kN/m ² を超える	1.00	0.00 ~ 2.35	141.53	3mを超える	0.00 ~ 2.15	3.97	17.46	100kN/m ² を超える	1.00	13.14 ~ 132.53	141.53	3mを超える	30.00 ~ 132.53	3.97	17.46
	それ以外	1.00	2.35 ~ 9.04	100.00	それ以外	2.15 ~ 9.04	3.00	13.20	それ以外	1.00	5.00 ~ 13.14	100.00	それ以外	5.00 ~ 30.00	3.00	13.20
13	100kN/m ² を超える	1.00	0.00 ~ 2.52	144.76	3mを超える	0.00 ~ 2.23	4.03	17.73	100kN/m ² を超える	1.00	12.87 ~ 126.00	144.76	3mを超える	25.00 ~ 126.00	4.03	17.73
	それ以外	1.00	2.52 ~ 9.21	100.00	それ以外	2.23 ~ 9.21	3.00	13.20	それ以外	1.00	5.00 ~ 12.87	100.00	それ以外	5.00 ~ 25.00	3.00	13.20
14	100kN/m ² を超える	1.00	0.00 ~ 2.59	146.07	3mを超える	0.00 ~ 2.27	4.06	17.86	100kN/m ² を超える	1.00	12.79 ~ 126.00	146.07	3mを超える	25.00 ~ 126.00	4.06	17.86
	それ以外	1.00	2.59 ~ 9.28	100.00	それ以外	2.27 ~ 9.28	3.00	13.20	それ以外	1.00	5.00 ~ 12.79	100.00	それ以外	5.00 ~ 25.00	3.00	13.20
15	100kN/m ² を超える	1.00	0.00 ~ 2.91	152.30	3mを超える	0.00 ~ 2.50	4.24	18.67	100kN/m ² を超える	1.00	12.61 ~ 115.87	152.30	3mを超える	25.00 ~ 115.87	4.24	18.67
	それ以外	1.00	2.91 ~ 9.60	100.00	それ以外	2.50 ~ 9.60	3.00	13.20	それ以外	1.00	5.00 ~ 12.61	100.00	それ以外	5.00 ~ 25.00	3.00	13.20

急傾斜地の崩壊区域調査

様式3-2 建築物に作用すると想定される衝撃に関する事項(2/2)

調査年度

平成21年度

急傾斜地の位置		箇所番号		039A0031		箇所名		星野		所在地		岩手郡葛巻町葛巻字星野				
横断線 番号	急傾斜地の下端に隣接する土地								急傾斜地内							
	土石等の移動の高さと力の大きさ				土石等の堆積高さと力の大きさ				土石等の移動の高さと力の大きさ				土石等の堆積高さと力の大きさ			
	区分	高さ (m)	下端からの距離 (m)	力の大きさ (kN/m ²)	区分	下端からの水平 距離(m)	高さ (m)	力の大きさ (kN/m ²)	区分	高さ (m)	上端からの比高 (m)	力の大きさ (kN/m ²)	区分	上端からの比高 (m)	高さ (m)	力の大きさ (kN/m ²)
16	100kN/m ² を超える	1.00	0.00 ~ 2.90	152.05	3mを超える	0.00 ~ 2.48	4.23	18.63	100kN/m ² を超える	1.00	12.61 ~ 97.25	152.05	3mを超える	25.00 ~ 97.25	4.23	18.63
	それ以外	1.00	2.90 ~ 9.59	100.00	それ以外	2.48 ~ 9.59	3.00	13.20	それ以外	1.00	5.00 ~ 12.61	100.00	それ以外	5.00 ~ 25.00	3.00	13.20
17	100kN/m ² を超える	1.00	0.00 ~ 3.03	154.52	3mを超える	0.00 ~ 2.69	4.43	19.49	100kN/m ² を超える	1.00	12.97 ~ 85.89	154.52	3mを超える	25.00 ~ 85.89	4.43	19.49
	それ以外	1.00	3.03 ~ 9.71	100.00	それ以外	2.69 ~ 9.71	3.00	13.20	それ以外	1.00	5.00 ~ 12.97	100.00	それ以外	5.00 ~ 25.00	3.00	13.20
18	100kN/m ² を超える	1.00	0.00 ~ 3.00	153.97	3mを超える	0.00 ~ 2.81	4.56	20.06	100kN/m ² を超える	1.00	13.49 ~ 79.66	153.97	3mを超える	20.00 ~ 79.66	4.56	20.06
	それ以外	1.00	3.00 ~ 9.68	100.00	それ以外	2.81 ~ 9.68	3.00	13.20	それ以外	1.00	5.00 ~ 13.49	100.00	それ以外	5.00 ~ 20.00	3.00	13.20
19	100kN/m ² を超える	1.00	0.00 ~ 2.97	153.38	3mを超える	0.00 ~ 2.84	4.60	20.22	100kN/m ² を超える	1.00	13.68 ~ 74.66	153.38	3mを超える	20.00 ~ 74.66	4.60	20.22
	それ以外	1.00	2.97 ~ 9.65	100.00	それ以外	2.84 ~ 9.65	3.00	13.20	それ以外	1.00	5.00 ~ 13.68	100.00	それ以外	5.00 ~ 20.00	3.00	13.20
20	100kN/m ² を超える	1.00	0.00 ~ 3.01	154.22	3mを超える	0.00 ~ 2.72	4.46	19.62	100kN/m ² を超える	1.00	13.07 ~ 71.79	154.22	3mを超える	25.00 ~ 71.79	4.46	19.62
	それ以外	1.00	3.01 ~ 9.70	100.00	それ以外	2.72 ~ 9.70	3.00	13.20	それ以外	1.00	5.00 ~ 13.07	100.00	それ以外	5.00 ~ 25.00	3.00	13.20
21	100kN/m ² を超える	1.00	0.00 ~ 2.98	153.63	3mを超える	0.00 ~ 2.77	4.51	19.85	100kN/m ² を超える	1.00	13.28 ~ 64.59	153.63	3mを超える	20.00 ~ 64.59	4.51	19.85
	それ以外	1.00	2.98 ~ 9.67	100.00	それ以外	2.77 ~ 9.67	3.00	13.20	それ以外	1.00	5.00 ~ 13.28	100.00	それ以外	5.00 ~ 20.00	3.00	13.20
22	100kN/m ² を超える	1.00	0.00 ~ 2.98	153.67	3mを超える	0.00 ~ 2.66	4.40	19.36	100kN/m ² を超える	1.00	12.88 ~ 64.00	153.67	3mを超える	25.00 ~ 64.00	4.40	19.36
	それ以外	1.00	2.98 ~ 9.67	100.00	それ以外	2.66 ~ 9.67	3.00	13.20	それ以外	1.00	5.00 ~ 12.88	100.00	それ以外	5.00 ~ 25.00	3.00	13.20
23	100kN/m ² を超える	1.00	0.00 ~ 2.93	152.64	3mを超える	0.00 ~ 2.71	4.45	19.57	100kN/m ² を超える	1.00	13.03 ~ 54.00	152.64	3mを超える	25.00 ~ 54.00	4.45	19.57
	それ以外	1.00	2.93 ~ 9.62	100.00	それ以外	2.71 ~ 9.62	3.00	13.20	それ以外	1.00	5.00 ~ 13.03	100.00	それ以外	5.00 ~ 25.00	3.00	13.20
24	100kN/m ² を超える	1.00	0.00 ~ 2.81	150.32	3mを超える	0.00 ~ 2.47	4.22	18.59	100kN/m ² を超える	1.00	12.60 ~ 54.13	150.32	3mを超える	25.00 ~ 54.13	4.22	18.59
	それ以外	1.00	2.81 ~ 9.50	100.00	それ以外	2.47 ~ 9.50	3.00	13.20	それ以外	1.00	5.00 ~ 12.60	100.00	それ以外	5.00 ~ 25.00	3.00	13.20
25	100kN/m ² を超える	1.00	0.00 ~ 2.52	144.74	3mを超える	0.00 ~ 2.27	4.06	17.87	100kN/m ² を超える	1.00	12.78 ~ 51.40	144.74	3mを超える	25.00 ~ 51.40	4.06	17.87
	それ以外	1.00	2.52 ~ 9.21	100.00	それ以外	2.27 ~ 9.21	3.00	13.20	それ以外	1.00	5.00 ~ 12.78	100.00	それ以外	5.00 ~ 25.00	3.00	13.20
26	100kN/m ² を超える	1.00	0.00 ~ 2.10	136.77	3mを超える	0.00 ~ 2.06	3.91	17.19	100kN/m ² を超える	1.00	13.51 ~ 50.00	136.77	3mを超える	30.00 ~ 50.00	3.91	17.19
	それ以外	1.00	2.10 ~ 8.78	100.00	それ以外	2.06 ~ 8.78	3.00	13.20	それ以外	1.00	5.00 ~ 13.51	100.00	それ以外	5.00 ~ 30.00	3.00	13.20
27	100kN/m ² を超える	1.00	0.00 ~ 1.42	124.50	3mを超える	0.00 ~ 1.79	3.73	16.43	100kN/m ² を超える	1.00	15.58 ~ 50.00	124.50	3mを超える	40.00 ~ 50.00	3.73	16.43
	それ以外	1.00	1.42 ~ 8.11	100.00	それ以外	1.79 ~ 8.11	3.00	13.20	それ以外	1.00	5.00 ~ 15.58	100.00	それ以外	5.00 ~ 40.00	3.00	13.20
	100kN/m ² を超える		~		3mを超える	~			100kN/m ² を超える		~		3mを超える	~		
	それ以外		~		それ以外	~			それ以外		~		それ以外	~		
	100kN/m ² を超える		~		3mを超える	~			100kN/m ² を超える		~		3mを超える	~		
	それ以外		~		それ以外	~			それ以外		~		それ以外	~		
	100kN/m ² を超える		~		3mを超える	~			100kN/m ² を超える		~		3mを超える	~		
	それ以外		~		それ以外	~			それ以外		~		それ以外	~		