

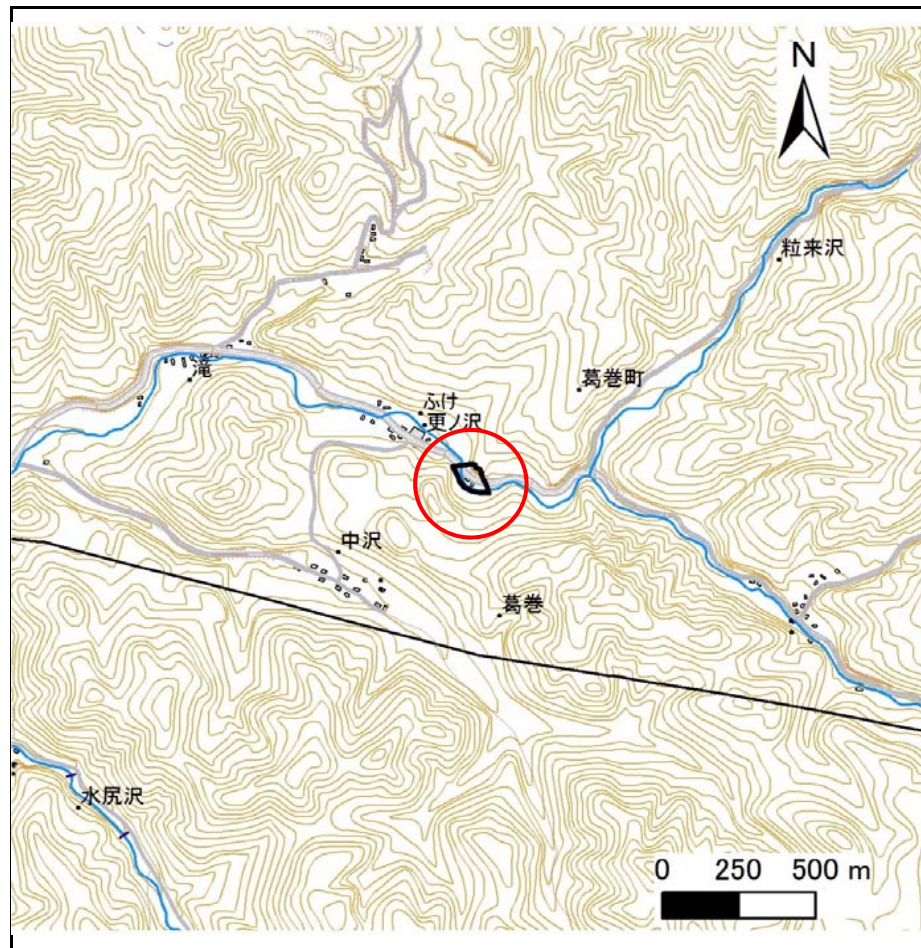
土砂災害防止に関する基礎調査(急傾斜地の崩壊)

表紙 概況、位置図

自然現象の種類	急傾斜地の崩壊
箇所番号	038E2001
箇所名	更ノ沢-1
所在地	岩手郡葛巻町葛巻更ノ沢
調査機関	盛岡広域振興局土木部岩手土木センター



位置図(S=1:200,000)



概況図(S=1:25,000)

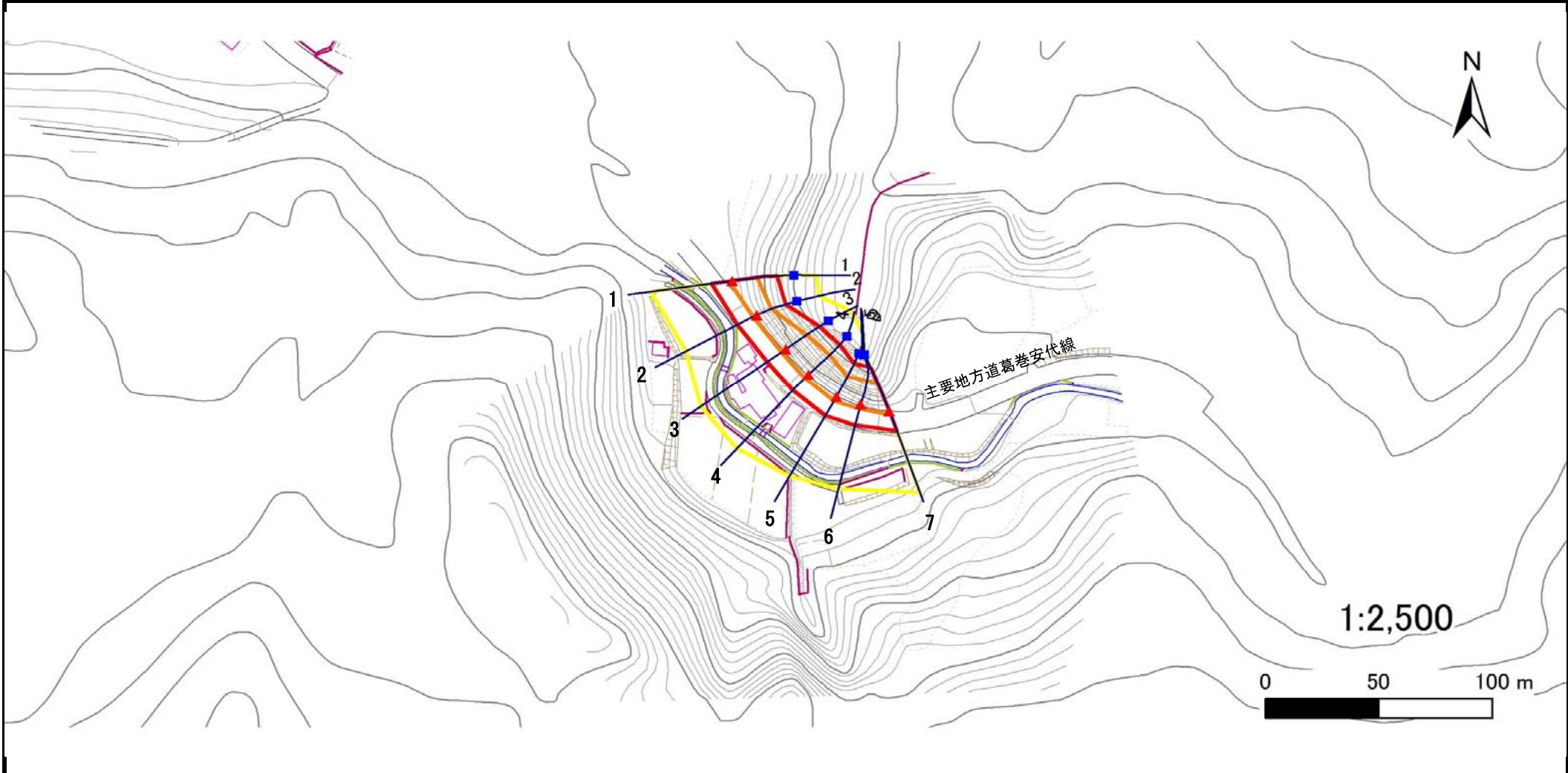
国土地理院の電子地形図200000『八戸』及び電子地形図25000『宇別』を掲載

急傾斜地の崩壊区域調査

様式3-1 危害のおそれのある土地、著しい危害のおそれのある土地の設定図

調査年度 平成29年度

急傾斜地の位置	箇所番号	038E2001	箇所名	更ノ沢-1	所在地	岩手郡葛巻町葛巻更ノ沢
---------	------	----------	-----	-------	-----	-------------



凡例	■ 上端	— 横断測線	■ 危害のおそれのある土地の区域	■ 土石等の移動による力が100kN/m ² を超える範囲
	▲ 下端		■ 著しい危害のおそれのある土地の区域	■ 土石等の堆積高が3mを超える範囲

急傾斜地の崩壊区域調査

様式3-2 建築物に作用すると想定される衝撃に関する事項(1/1)

調査年度	平成29年度
------	--------

急傾斜地の位置		038E2001			更ノ沢-1				所在地		岩手郡葛巻町葛巻更ノ沢					
横断 測線 番号	急傾斜地の下端に隣接する土地								急傾斜地内							
	土石等の移動の高さと力の大きさ				土石等の堆積高さとの大きさ				土石等の移動の高さと力の大きさ				土石等の堆積高さとの大きさ			
	区分	高さ (m)	下端からの距離 (m)	力の大きさ (kN/m ²)	区分	下端からの水平 距離(m)	高さ (m)	力の大きさ (kN/m ²)	区分	高さ (m)	上端からの比高 (m)	力の大きさ (kN/m ²)	区分	上端からの比高 (m)	高さ (m)	力の大きさ (kN/m ²)
1	100kN/m ² を超える	1.00	0.00 ~ 1.71	126.20	3mを超える	— ~ —	—	—	100kN/m ² を超える	1.00	10.92 ~ 18.20	126.20	3mを超える	— ~ —	—	—
	それ以外	1.00	1.71 ~ 9.49	100.00	それ以外	0.00 ~ 9.49	2.24	11.97	それ以外	1.00	5.00 ~ 10.92	100.00	それ以外	5.00 ~ 18.20	2.24	11.97
2	100kN/m ² を超える	1.00	0.00 ~ 1.82	128.00	3mを超える	— ~ —	—	—	100kN/m ² を超える	1.00	11.19 ~ 17.76	128.00	3mを超える	— ~ —	—	—
	それ以外	1.00	1.82 ~ 9.61	100.00	それ以外	0.00 ~ 9.61	2.58	13.82	それ以外	1.00	5.00 ~ 11.19	100.00	それ以外	5.00 ~ 17.76	2.58	13.82
3	100kN/m ² を超える	1.00	0.00 ~ 2.49	139.07	3mを超える	0.00 ~ 0.04	3.03	16.22	100kN/m ² を超える	1.00	11.72 ~ 23.01	139.07	3mを超える	20.00 ~ 23.01	3.03	16.22
	それ以外	1.00	2.49 ~ 10.28	100.00	それ以外	0.04 ~ 10.28	3.00	16.05	それ以外	1.00	5.00 ~ 11.72	100.00	それ以外	5.00 ~ 20.00	3.00	16.05
4	100kN/m ² を超える	1.00	0.00 ~ 2.68	142.21	3mを超える	— ~ —	—	—	100kN/m ² を超える	1.00	11.26 ~ 23.38	142.21	3mを超える	— ~ —	—	—
	それ以外	1.00	2.68 ~ 10.46	100.00	それ以外	0.00 ~ 10.46	2.96	15.83	それ以外	1.00	5.00 ~ 11.26	100.00	それ以外	5.00 ~ 23.38	2.96	15.83
5	100kN/m ² を超える	1.00	0.00 ~ 2.39	137.39	3mを超える	— ~ —	—	—	100kN/m ² を超える	1.00	11.18 ~ 21.06	137.39	3mを超える	— ~ —	—	—
	それ以外	1.00	2.39 ~ 10.18	100.00	それ以外	0.00 ~ 10.18	2.94	15.75	それ以外	1.00	5.00 ~ 11.18	100.00	それ以外	5.00 ~ 21.06	2.94	15.75
6	100kN/m ² を超える	1.00	0.00 ~ 2.35	136.73	3mを超える	— ~ —	—	—	100kN/m ² を超える	1.00	10.67 ~ 20.00	136.73	3mを超える	— ~ —	—	—
	それ以外	1.00	2.35 ~ 10.14	100.00	それ以外	0.00 ~ 10.14	2.81	15.06	それ以外	1.00	5.00 ~ 10.67	100.00	それ以外	5.00 ~ 20.00	2.81	15.06
7	100kN/m ² を超える	1.00	0.00 ~ 2.07	132.01	3mを超える	— ~ —	—	—	100kN/m ² を超える	1.00	10.74 ~ 19.87	132.01	3mを超える	— ~ —	—	—
	それ以外	1.00	2.07 ~ 9.85	100.00	それ以外	0.00 ~ 9.85	2.27	12.16	それ以外	1.00	5.00 ~ 10.74	100.00	それ以外	5.00 ~ 19.87	2.27	12.16
	100kN/m ² を超える		~		3mを超える	~			100kN/m ² を超える		~		3mを超える	~		
	それ以外		~		それ以外	~			それ以外		~		それ以外	~		
	100kN/m ² を超える		~		3mを超える	~			100kN/m ² を超える		~		3mを超える	~		
	それ以外		~		それ以外	~			それ以外		~		それ以外	~		
	100kN/m ² を超える		~		3mを超える	~			100kN/m ² を超える		~		3mを超える	~		
	それ以外		~		それ以外	~			それ以外		~		それ以外	~		
	100kN/m ² を超える		~		3mを超える	~			100kN/m ² を超える		~		3mを超える	~		
	それ以外		~		それ以外	~			それ以外		~		それ以外	~		
	100kN/m ² を超える		~		3mを超える	~			100kN/m ² を超える		~		3mを超える	~		
	それ以外		~		それ以外	~			それ以外		~		それ以外	~		