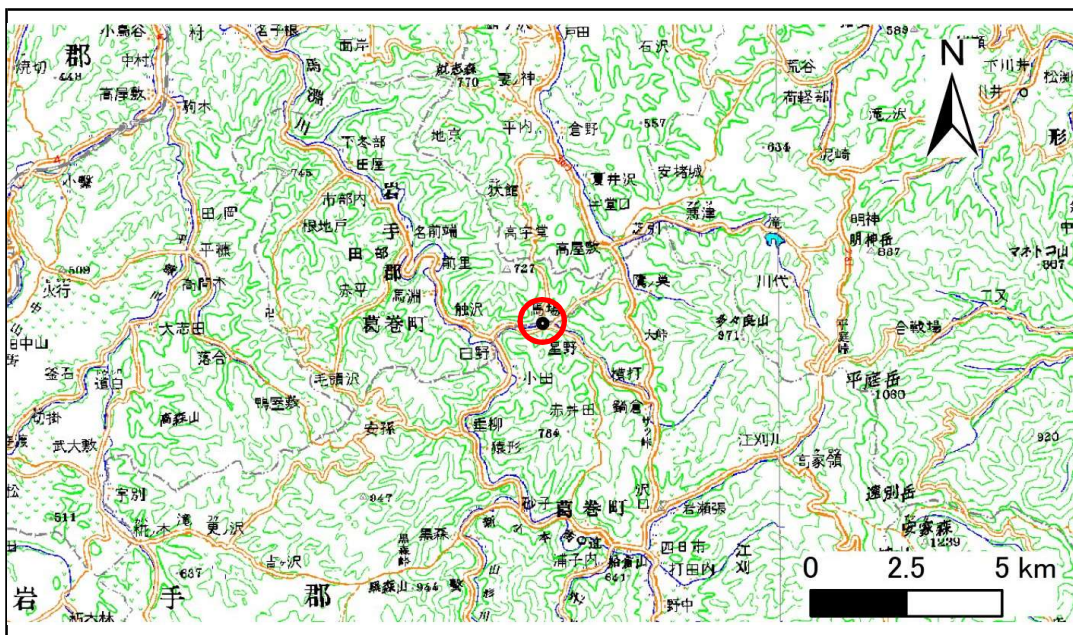


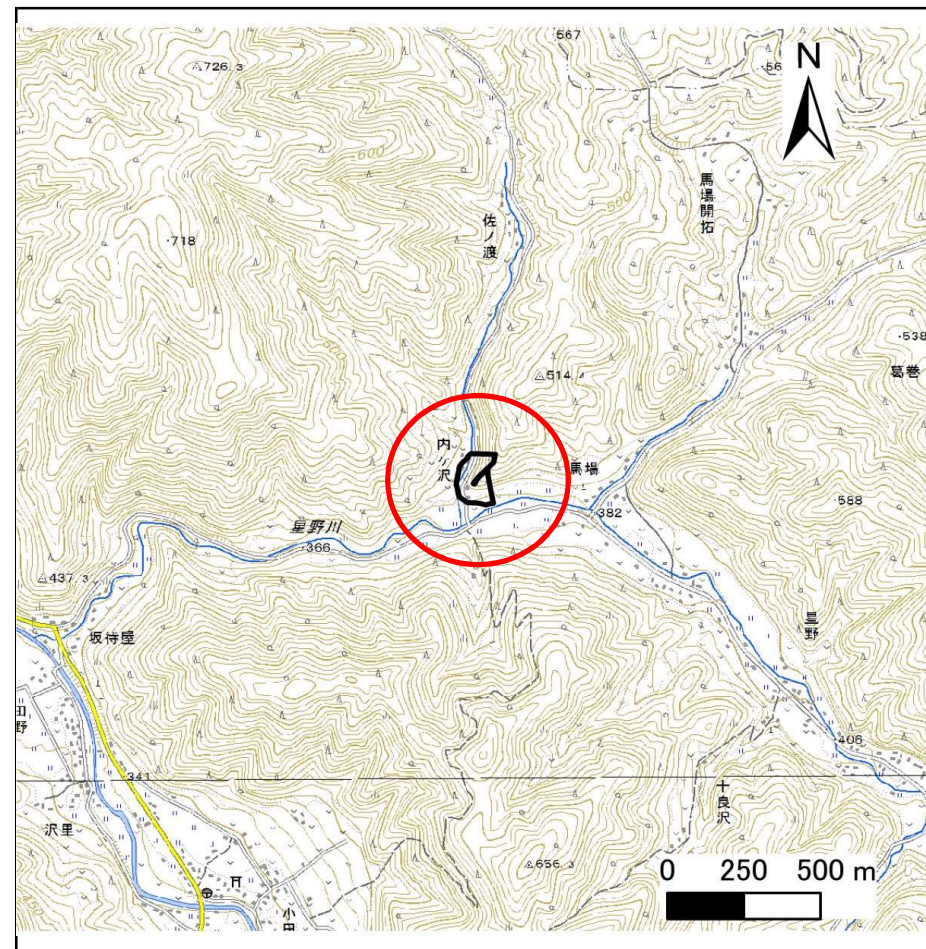
# 土砂災害防止に関する基礎調査(急傾斜地の崩壊)

表紙 概況、位置図

自然現象の種類	急傾斜地の崩壊
箇所番号	030B3006
箇所名	馬場
所在地	岩手郡葛巻町田部馬場
調査機関	盛岡広域振興局土木部 岩手土木センター



概況図(S=1:200,000)



位置図(S=1:25,000)

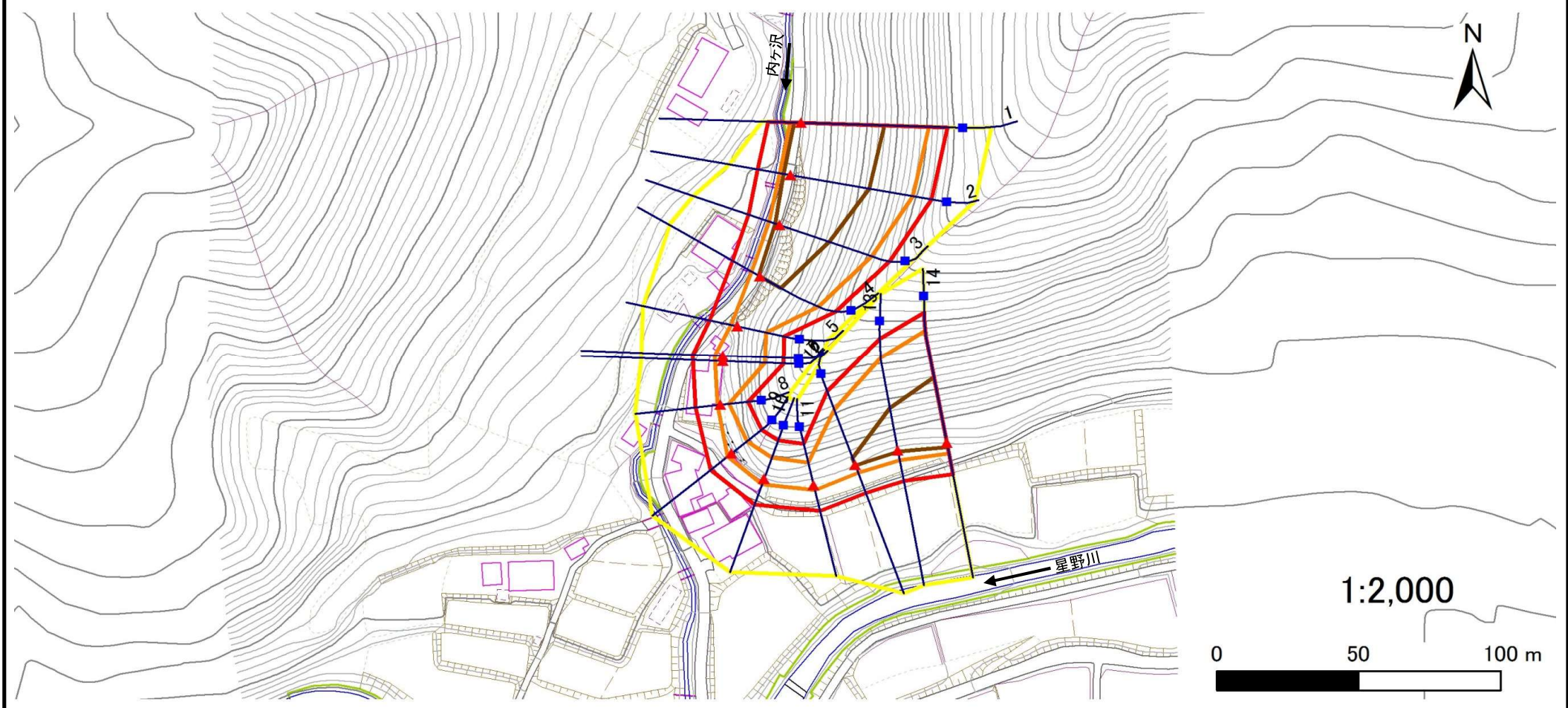
# 急傾斜地の崩壊区域調査

様式3-1 危害のおそれのある土地、著しい危害のおそれのある土地の設定図

調査年度

平成28年度

急傾斜地の位置 箇所番号 030B3006 箇所名 馬場 所在地 岩手郡葛巻町田部馬場



- |    |      |        |                     |  |
|----|------|--------|---------------------|--|
| 凡例 | ■ 上端 | — 横断測線 | ▭ 危害のおそれのある土地の区域    | ▭ 土石等の移動による力が100kN/m <sup>2</sup> を超える範囲 |
|    | ▲ 下端 |        | ▭ 著しい危害のおそれのある土地の区域 | ▭ 土石等の堆積高が3mを超える範囲                       |

## 急傾斜地の崩壊区域調査

様式3-2 建築物に作用すると想定される衝撃に関する事項(1/2)

													調査年度	平成28年度			
急傾斜地の位置		箇所番号	030B3006			箇所名	馬場			所在地	岩手郡葛巻町田部馬場						
横断 測線 番号	急傾斜地の下端に隣接する土地								急傾斜地内								
	土石等の移動の高さと力の大きさ				土石等の堆積高さとの大きさ				土石等の移動の高さと力の大きさ				土石等の堆積高さとの大きさ				
	区分	高さ (m)	下端からの距離 (m)	力の大きさ (kN/m <sup>2</sup> )	区分	下端からの水平 距離(m)	高さ (m)	力の大きさ (kN/m <sup>2</sup> )	区分	高さ (m)	上端からの比高 (m)	力の大きさ (kN/m <sup>2</sup> )	区分	上端からの比高 (m)	高さ (m)	力の大きさ (kN/m <sup>2</sup> )	
1	100kN/m <sup>2</sup> を超える	1.00	0.00 ~ 4.00	165.37	3mを超える	0.00 ~ 2.56	4.30	23.02	100kN/m <sup>2</sup> を超える	1.00	10.89 ~ 51.13	165.37	3mを超える	25.00 ~ 51.13	4.30	23.02	
	それ以外	1.00	4.00 ~ 11.78	100.00	それ以外	2.56 ~ 11.78	3.00	16.05	それ以外	1.00	5.00 ~ 10.89	100.00	それ以外	5.00 ~ 25.00	3.00	16.05	
2	100kN/m <sup>2</sup> を超える	1.00	0.00 ~ 3.99	165.22	3mを超える	0.00 ~ 2.56	4.31	23.05	100kN/m <sup>2</sup> を超える	1.00	10.91 ~ 50.32	165.22	3mを超える	25.00 ~ 50.32	4.31	23.05	
	それ以外	1.00	3.99 ~ 11.77	100.00	それ以外	2.56 ~ 11.77	3.00	16.05	それ以外	1.00	5.00 ~ 10.91	100.00	それ以外	5.00 ~ 25.00	3.00	16.05	
3	100kN/m <sup>2</sup> を超える	1.00	0.00 ~ 3.83	162.43	3mを超える	0.00 ~ 1.65	3.88	20.78	100kN/m <sup>2</sup> を超える	1.00	10.85 ~ 41.50	162.43	3mを超える	25.00 ~ 41.50	3.88	20.78	
	それ以外	1.00	3.83 ~ 11.62	100.00	それ以外	1.65 ~ 11.62	3.00	16.05	それ以外	1.00	5.00 ~ 10.85	100.00	それ以外	5.00 ~ 25.00	3.00	16.05	
4	100kN/m <sup>2</sup> を超える	1.00	0.00 ~ 3.49	156.27	3mを超える	0.00 ~ 0.69	3.41	18.25	100kN/m <sup>2</sup> を超える	1.00	11.08 ~ 32.68	156.27	3mを超える	25.00 ~ 32.68	3.41	18.25	
	それ以外	1.00	3.49 ~ 11.28	100.00	それ以外	0.69 ~ 11.28	3.00	16.05	それ以外	1.00	5.00 ~ 11.08	100.00	それ以外	5.00 ~ 25.00	3.00	16.05	
5	100kN/m <sup>2</sup> を超える	1.00	0.00 ~ 2.32	136.22	3mを超える	— ~ —	—	—	100kN/m <sup>2</sup> を超える	1.00	10.86 ~ 20.03	136.22	3mを超える	— ~ —	—	—	
	それ以外	1.00	2.32 ~ 10.11	100.00	それ以外	0.00 ~ 10.11	2.87	15.38	それ以外	1.00	5.00 ~ 10.86	100.00	それ以外	5.00 ~ 20.03	2.87	15.38	
6	100kN/m <sup>2</sup> を超える	1.00	0.00 ~ 2.90	145.90	3mを超える	0.00 ~ 0.51	3.31	17.72	100kN/m <sup>2</sup> を超える	1.00	11.17 ~ 25.07	145.90	3mを超える	25.00 ~ 25.07	3.31	17.72	
	それ以外	1.00	2.90 ~ 10.68	100.00	それ以外	0.51 ~ 10.68	3.00	16.05	それ以外	1.00	5.00 ~ 11.17	100.00	それ以外	5.00 ~ 25.00	3.00	16.05	
7	100kN/m <sup>2</sup> を超える	1.00	0.00 ~ 2.90	145.98	3mを超える	0.00 ~ 0.51	3.31	17.70	100kN/m <sup>2</sup> を超える	1.00	11.15 ~ 25.07	145.98	3mを超える	25.00 ~ 25.07	3.31	17.70	
	それ以外	1.00	2.90 ~ 10.69	100.00	それ以外	0.51 ~ 10.69	3.00	16.05	それ以外	1.00	5.00 ~ 11.15	100.00	それ以外	5.00 ~ 25.00	3.00	16.05	
8	100kN/m <sup>2</sup> を超える	1.00	0.00 ~ 0.97	114.61	3mを超える	— ~ —	—	—	100kN/m <sup>2</sup> を超える	1.00	11.86 ~ 15.07	114.61	3mを超える	— ~ —	—	—	
	それ以外	1.00	0.97 ~ 8.76	100.00	それ以外	0.00 ~ 8.76	2.67	14.31	それ以外	1.00	5.00 ~ 11.86	100.00	それ以外	5.00 ~ 15.07	2.67	14.31	
9	100kN/m <sup>2</sup> を超える	1.00	0.00 ~ 1.83	128.20	3mを超える	— ~ —	—	—	100kN/m <sup>2</sup> を超える	1.00	11.29 ~ 18.00	128.20	3mを超える	— ~ —	—	—	
	それ以外	1.00	1.83 ~ 9.62	100.00	それ以外	0.00 ~ 9.62	2.60	13.91	それ以外	1.00	5.00 ~ 11.29	100.00	それ以外	5.00 ~ 18.00	2.60	13.91	
10	100kN/m <sup>2</sup> を超える	1.00	0.00 ~ 2.00	130.89	3mを超える	— ~ —	—	—	100kN/m <sup>2</sup> を超える	1.00	10.74 ~ 18.00	130.89	3mを超える	— ~ —	—	—	
	それ以外	1.00	2.00 ~ 9.78	100.00	それ以外	0.00 ~ 9.78	2.49	13.33	それ以外	1.00	5.00 ~ 10.74	100.00	それ以外	5.00 ~ 18.00	2.49	13.33	
11	100kN/m <sup>2</sup> を超える	1.00	0.00 ~ 1.83	128.19	3mを超える	— ~ —	—	—	100kN/m <sup>2</sup> を超える	1.00	10.53 ~ 17.10	128.19	3mを超える	— ~ —	—	—	
	それ以外	1.00	1.83 ~ 9.62	100.00	それ以外	0.00 ~ 9.62	2.39	12.76	それ以外	1.00	5.00 ~ 10.53	100.00	それ以外	5.00 ~ 17.10	2.39	12.76	
12	100kN/m <sup>2</sup> を超える	1.00	0.00 ~ 3.03	148.22	3mを超える	0.00 ~ 0.07	3.04	16.25	100kN/m <sup>2</sup> を超える	1.00	10.53 ~ 27.10	148.22	3mを超える	25.00 ~ 27.10	3.04	16.25	
	それ以外	1.00	3.03 ~ 10.82	100.00	それ以外	0.07 ~ 10.82	3.00	16.05	それ以外	1.00	5.00 ~ 10.53	100.00	それ以外	5.00 ~ 25.00	3.00	16.05	
13	100kN/m <sup>2</sup> を超える	1.00	0.00 ~ 3.51	156.63	3mを超える	0.00 ~ 0.29	3.15	16.87	100kN/m <sup>2</sup> を超える	1.00	10.53 ~ 37.11	156.63	3mを超える	25.00 ~ 37.11	3.15	16.87	
	それ以外	1.00	3.51 ~ 11.30	100.00	それ以外	0.29 ~ 11.30	3.00	16.05	それ以外	1.00	5.00 ~ 10.53	100.00	それ以外	5.00 ~ 25.00	3.00	16.05	
14	100kN/m <sup>2</sup> を超える	1.00	0.00 ~ 3.83	162.37	3mを超える	0.00 ~ 1.49	3.76	20.11	100kN/m <sup>2</sup> を超える	1.00	10.59 ~ 45.14	162.37	3mを超える	25.00 ~ 45.14	3.76	20.11	
	それ以外	1.00	3.83 ~ 11.62	100.00	それ以外	1.49 ~ 11.62	3.00	16.05	それ以外	1.00	5.00 ~ 10.59	100.00	それ以外	5.00 ~ 25.00	3.00	16.05	
	100kN/m <sup>2</sup> を超える		~		3mを超える	~			100kN/m <sup>2</sup> を超える		~		3mを超える	~			
	それ以外		~		それ以外	~			それ以外		~		それ以外	~			