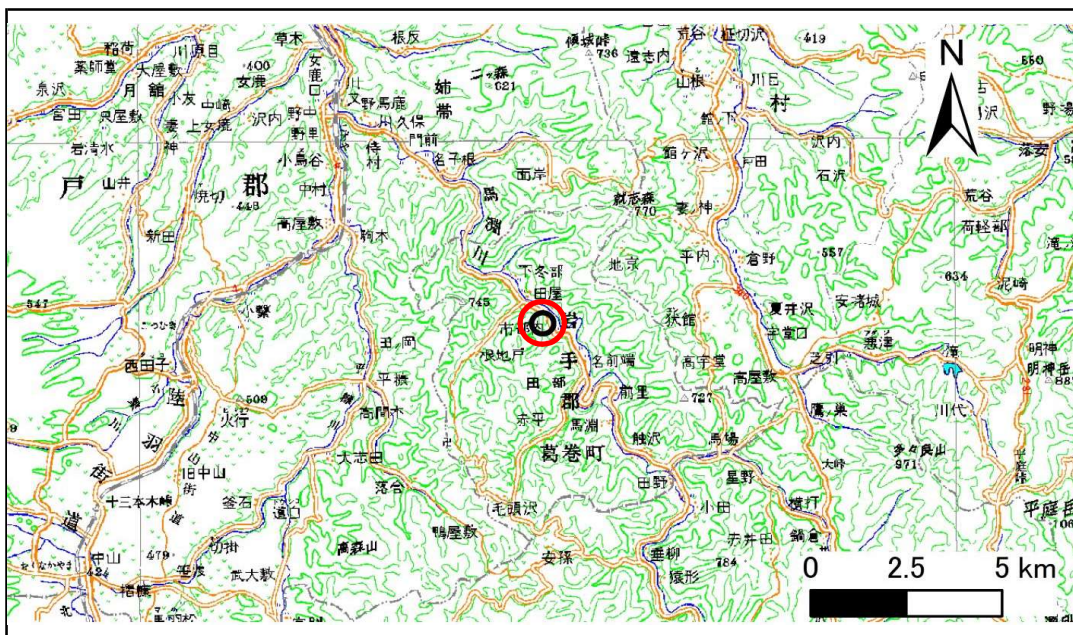


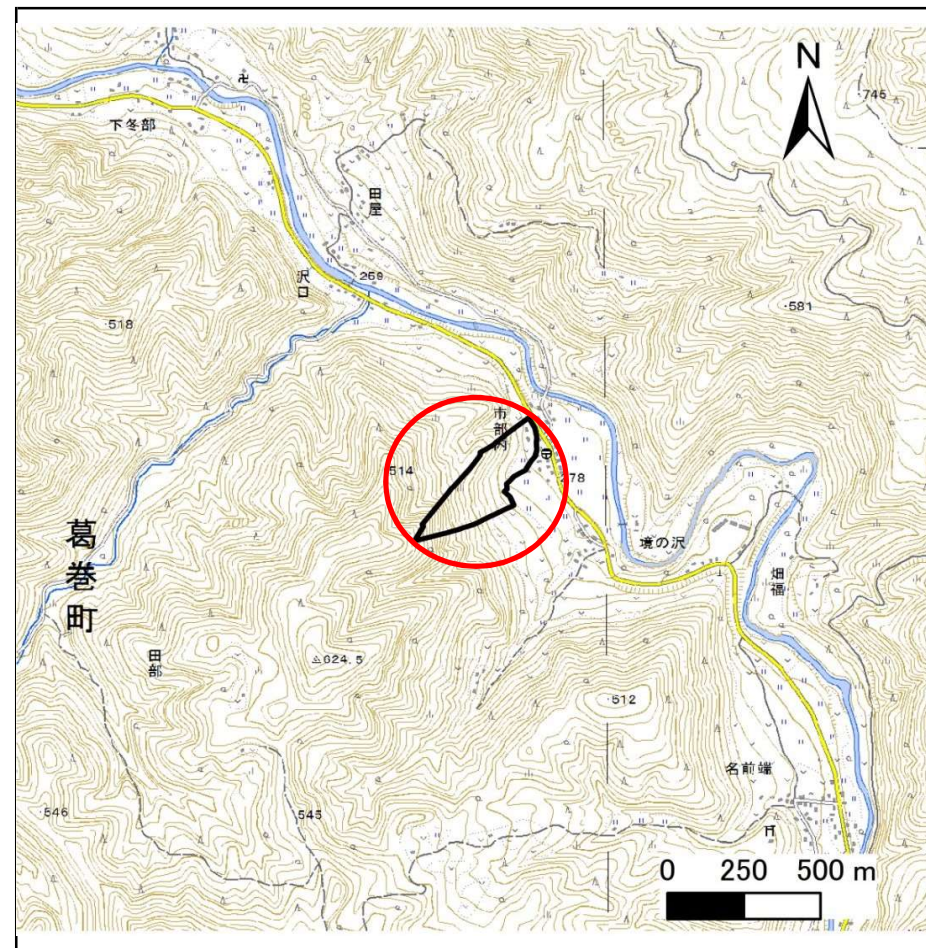
# 土砂災害防止に関する基礎調査(急傾斜地の崩壊)

表紙 概況、位置図

自然現象の種類	急傾斜地の崩壊
箇所番号	030B3001
箇所名	市部内-2
所在地	岩手郡葛巻町田部市部内
調査機関	盛岡広域振興局土木部 岩手土木センター



概況図(S=1:200,000)



位置図(S=1:25,000)

# 急傾斜地の崩壊区域調査

様式3-1(1/2) 危害のおそれのある土地、著しい危害のおそれのある土地の設定図

調査年度

平成28年度

急傾斜地の位置

箇所番号

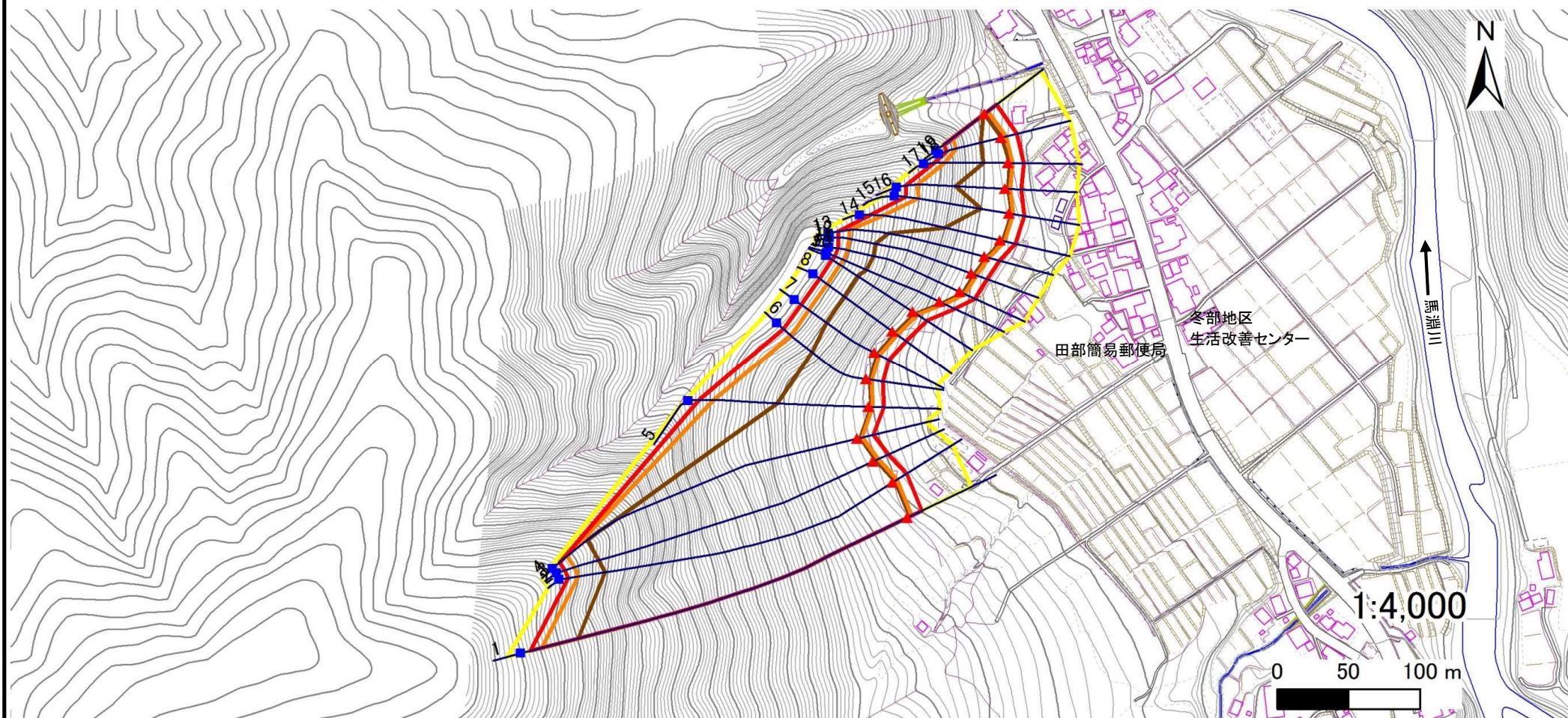
030B3001

箇所名

市部内-2

所在地

岩手郡葛巻町田部市内



凡例

■ 上端  
▲ 下端

— 横断測線

— 危害のおそれのある土地の区域

— 著しい危害のおそれのある土地の区域

— 土石等の移動による力が $100\text{kN/m}^2$ を超える範囲

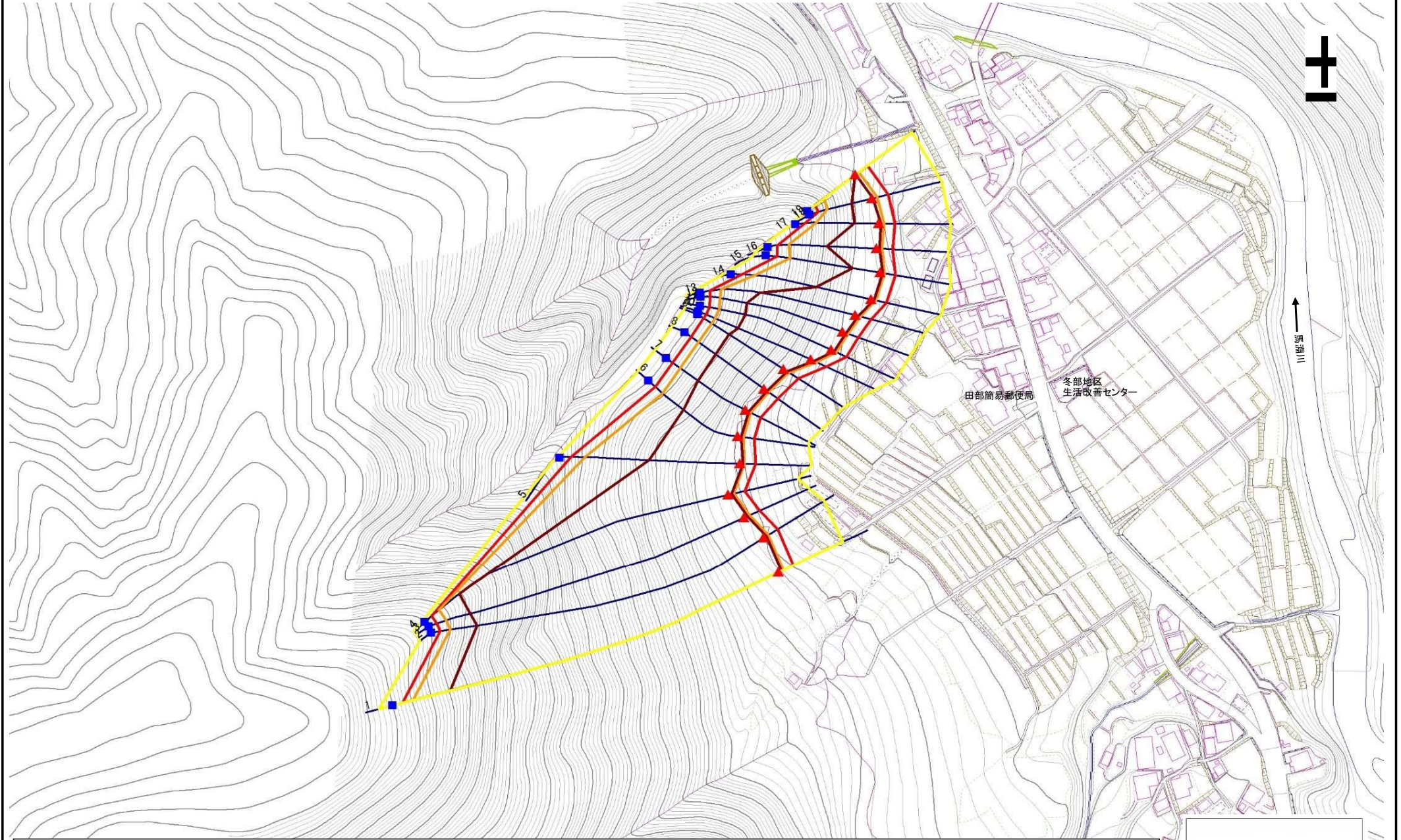
— 土石等の堆積高が $3\text{m}$ を超える範囲

# 急傾斜地の崩壊区域調書

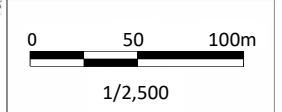
様式3-1(2/2) 危害のおそれのある土地、著しい危害のおそれのある土地の設定図

調査年度 平成28年度

急傾斜地の位置 箇所番号 030E3001 箇所名 市部内-2 所在地 岩手郡葛巻町田部字荒屋



- |    |      |                     |                    |  |
|----|------|---------------------|--------------------|--|
| 凡例 | ■ 上端 | — 横断測線              | — 危害のおそれのある土地の区域   | — 土石等の移動による力が100kN/m <sup>2</sup> を超える範囲 |
|    | ▲ 下端 | — 著しい危害のおそれのある土地の区域 | — 土石等の堆積高が3mを超える範囲 |  |



## 急傾斜地の崩壊区域調書

様式3-2 建築物に作用すると想定される衝撃に関する事項(1/2)

調査年度

平成28年度

急傾斜地の位置		箇所番号			箇所名				所在地							
		030B3001			市部内-2				岩手郡葛巻町田部市部内							
横断 測線 番号	急傾斜地の下端に隣接する土地								急傾斜地内							
	土石等の移動の高さと力の大きさ				土石等の堆積高さとの大きさ				土石等の移動の高さと力の大きさ				土石等の堆積高さとの大きさ			
	区分	高さ (m)	下端からの距離 (m)	力の大きさ (kN/m <sup>2</sup> )	区分	下端からの水平 距離(m)	高さ (m)	力の大きさ (kN/m <sup>2</sup> )	区分	高さ (m)	上端からの比高 (m)	力の大きさ (kN/m <sup>2</sup> )	区分	上端からの比高 (m)	高さ (m)	力の大きさ (kN/m <sup>2</sup> )
1	100kN/m <sup>2</sup> を超える	1.00	0.00 ~ 3.55	157.24	3mを超える	0.00 ~ 2.08	3.92	20.98	100kN/m <sup>2</sup> を超える	1.00	10.62 ~ 207.04	157.24	3mを超える	30.00 ~ 207.04	3.92	20.98
	それ以外	1.00	3.55 ~ 11.33	100.00	それ以外	2.08 ~ 11.33	3.00	16.05	それ以外	1.00	5.00 ~ 10.62	100.00	それ以外	5.00 ~ 30.00	3.00	16.05
2	100kN/m <sup>2</sup> を超える	1.00	0.00 ~ 3.83	162.42	3mを超える	0.00 ~ 2.25	4.04	21.63	100kN/m <sup>2</sup> を超える	1.00	10.53 ~ 189.80	162.42	3mを超える	25.00 ~ 189.80	4.04	21.63
	それ以外	1.00	3.83 ~ 11.62	100.00	それ以外	2.25 ~ 11.62	3.00	16.05	それ以外	1.00	5.00 ~ 10.53	100.00	それ以外	5.00 ~ 25.00	3.00	16.05
3	100kN/m <sup>2</sup> を超える	1.00	0.00 ~ 3.99	165.31	3mを超える	0.00 ~ 2.37	4.14	22.15	100kN/m <sup>2</sup> を超える	1.00	10.58 ~ 192.27	165.31	3mを超える	25.00 ~ 192.27	4.14	22.15
	それ以外	1.00	3.99 ~ 11.78	100.00	それ以外	2.37 ~ 11.78	3.00	16.05	それ以外	1.00	5.00 ~ 10.58	100.00	それ以外	5.00 ~ 25.00	3.00	16.05
4	100kN/m <sup>2</sup> を超える	1.00	0.00 ~ 3.91	163.79	3mを超える	0.00 ~ 2.30	4.08	21.85	100kN/m <sup>2</sup> を超える	1.00	10.54 ~ 185.92	163.79	3mを超える	25.00 ~ 185.92	4.08	21.85
	それ以外	1.00	3.91 ~ 11.69	100.00	それ以外	2.30 ~ 11.69	3.00	16.05	それ以外	1.00	5.00 ~ 10.54	100.00	それ以外	5.00 ~ 25.00	3.00	16.05
5	100kN/m <sup>2</sup> を超える	1.00	0.00 ~ 2.86	145.23	3mを超える	0.00 ~ 1.77	3.73	19.94	100kN/m <sup>2</sup> を超える	1.00	11.30 ~ 80.79	145.23	3mを超える	40.00 ~ 80.79	3.73	19.94
	それ以外	1.00	2.86 ~ 10.64	100.00	それ以外	1.77 ~ 10.64	3.00	16.05	それ以外	1.00	5.00 ~ 11.30	100.00	それ以外	5.00 ~ 40.00	3.00	16.05
6	100kN/m <sup>2</sup> を超える	1.00	0.00 ~ 3.79	161.71	3mを超える	0.00 ~ 2.25	4.04	21.64	100kN/m <sup>2</sup> を超える	1.00	10.53 ~ 58.81	161.71	3mを超える	25.00 ~ 58.81	4.04	21.64
	それ以外	1.00	3.79 ~ 11.58	100.00	それ以外	2.25 ~ 11.58	3.00	16.05	それ以外	1.00	5.00 ~ 10.53	100.00	それ以外	5.00 ~ 25.00	3.00	16.05
7	100kN/m <sup>2</sup> を超える	1.00	0.00 ~ 4.07	166.73	3mを超える	0.00 ~ 2.58	4.32	23.11	100kN/m <sup>2</sup> を超える	1.00	10.94 ~ 60.69	166.73	3mを超える	25.00 ~ 60.69	4.32	23.11
	それ以外	1.00	4.07 ~ 11.86	100.00	それ以外	2.58 ~ 11.86	3.00	16.05	それ以外	1.00	5.00 ~ 10.94	100.00	それ以外	5.00 ~ 25.00	3.00	16.05
8	100kN/m <sup>2</sup> を超える	1.00	0.00 ~ 4.09	167.01	3mを超える	0.00 ~ 2.63	4.37	23.37	100kN/m <sup>2</sup> を超える	1.00	11.09 ~ 64.02	167.01	3mを超える	25.00 ~ 64.02	4.37	23.37
	それ以外	1.00	4.09 ~ 11.87	100.00	それ以外	2.63 ~ 11.87	3.00	16.05	それ以外	1.00	5.00 ~ 11.09	100.00	それ以外	5.00 ~ 25.00	3.00	16.05
9	100kN/m <sup>2</sup> を超える	1.00	0.00 ~ 4.10	167.18	3mを超える	0.00 ~ 2.66	4.40	23.54	100kN/m <sup>2</sup> を超える	1.00	11.20 ~ 68.56	167.18	3mを超える	25.00 ~ 68.56	4.40	23.54
	それ以外	1.00	4.10 ~ 11.88	100.00	それ以外	2.66 ~ 11.88	3.00	16.05	それ以外	1.00	5.00 ~ 11.20	100.00	それ以外	5.00 ~ 25.00	3.00	16.05
10	100kN/m <sup>2</sup> を超える	1.00	0.00 ~ 3.99	165.23	3mを超える	0.00 ~ 2.38	4.15	22.21	100kN/m <sup>2</sup> を超える	1.00	10.59 ~ 70.96	165.23	3mを超える	25.00 ~ 70.96	4.15	22.21
	それ以外	1.00	3.99 ~ 11.77	100.00	それ以外	2.38 ~ 11.77	3.00	16.05	それ以外	1.00	5.00 ~ 10.59	100.00	それ以外	5.00 ~ 25.00	3.00	16.05
11	100kN/m <sup>2</sup> を超える	1.00	0.00 ~ 3.86	162.92	3mを超える	0.00 ~ 2.27	4.06	21.73	100kN/m <sup>2</sup> を超える	1.00	10.53 ~ 76.38	162.92	3mを超える	25.00 ~ 76.38	4.06	21.73
	それ以外	1.00	3.86 ~ 11.65	100.00	それ以外	2.27 ~ 11.65	3.00	16.05	それ以外	1.00	5.00 ~ 10.53	100.00	それ以外	5.00 ~ 25.00	3.00	16.05
12	100kN/m <sup>2</sup> を超える	1.00	0.00 ~ 3.80	161.79	3mを超える	0.00 ~ 2.23	4.03	21.55	100kN/m <sup>2</sup> を超える	1.00	10.53 ~ 79.11	161.79	3mを超える	25.00 ~ 79.11	4.03	21.55
	それ以外	1.00	3.80 ~ 11.58	100.00	それ以外	2.23 ~ 11.58	3.00	16.05	それ以外	1.00	5.00 ~ 10.53	100.00	それ以外	5.00 ~ 25.00	3.00	16.05
13	100kN/m <sup>2</sup> を超える	1.00	0.00 ~ 3.46	155.67	3mを超える	0.00 ~ 2.04	3.89	20.82	100kN/m <sup>2</sup> を超える	1.00	10.68 ~ 78.77	155.67	3mを超える	30.00 ~ 78.77	3.89	20.82
	それ以外	1.00	3.46 ~ 11.24	100.00	それ以外	2.04 ~ 11.24	3.00	16.05	それ以外	1.00	5.00 ~ 10.68	100.00	それ以外	5.00 ~ 30.00	3.00	16.05
14	100kN/m <sup>2</sup> を超える	1.00	0.00 ~ 3.10	149.33	3mを超える	0.00 ~ 1.88	3.79	20.27	100kN/m <sup>2</sup> を超える	1.00	11.00 ~ 66.38	149.33	3mを超える	40.00 ~ 66.38	3.79	20.27
	それ以外	1.00	3.10 ~ 10.88	100.00	それ以外	1.88 ~ 10.88	3.00	16.05	それ以外	1.00	5.00 ~ 11.00	100.00	それ以外	5.00 ~ 40.00	3.00	16.05
15	100kN/m <sup>2</sup> を超える	1.00	0.00 ~ 2.99	147.53	3mを超える	0.00 ~ 1.84	3.77	20.16	100kN/m <sup>2</sup> を超える	1.00	11.08 ~ 53.12	147.53	3mを超える	40.00 ~ 53.12	3.77	20.16
	それ以外	1.00	2.99 ~ 10.78	100.00	それ以外	1.84 ~ 10.78	3.00	16.05	それ以外	1.00	5.00 ~ 11.08	100.00	それ以外	5.00 ~ 40.00	3.00	16.05

## 急傾斜地の崩壊区域調書

様式3-2 建築物に作用すると想定される衝撃に関する事項(2/2)

調査年度 平成28年度

急傾斜地の位置		箇所番号 030B3001			箇所名 市部内-2				所在地 岩手郡葛巻町田部市部内		調査年度 平成28年度					
横断 測線 番号	急傾斜地の下端に隣接する土地								急傾斜地内							
	土石等の移動の高さと力の大きさ				土石等の堆積高さとの大きさ				土石等の移動の高さと力の大きさ				土石等の堆積高さとの大きさ			
	区分	高さ (m)	下端からの距離 (m)	力の大きさ (kN/m <sup>2</sup> )	区分	下端からの水平 距離(m)	高さ (m)	力の大きさ (kN/m <sup>2</sup> )	区分	高さ (m)	上端からの比高 (m)	力の大きさ (kN/m <sup>2</sup> )	区分	上端からの比高 (m)	高さ (m)	力の大きさ (kN/m <sup>2</sup> )
16	100kN/m <sup>2</sup> を超える	1.00	0.00 ~ 3.51	156.67	3mを超える	0.00 ~ 2.09	3.93	21.01	100kN/m <sup>2</sup> を超える	1.00	10.62 ~ 55.09	156.67	3mを超える	30.00 ~ 55.09	3.93	21.01
	それ以外	1.00	3.51 ~ 11.30	100.00	それ以外	2.09 ~ 11.30	3.00	16.05	それ以外	1.00	5.00 ~ 10.62	100.00	それ以外	5.00 ~ 30.00	3.00	16.05
17	100kN/m <sup>2</sup> を超える	1.00	0.00 ~ 3.41	154.85	3mを超える	0.00 ~ 1.19	3.56	19.04	100kN/m <sup>2</sup> を超える	1.00	10.61 ~ 42.46	154.85	3mを超える	30.00 ~ 42.46	3.56	19.04
	それ以外	1.00	3.41 ~ 11.20	100.00	それ以外	1.19 ~ 11.20	3.00	16.05	それ以外	1.00	5.00 ~ 10.61	100.00	それ以外	5.00 ~ 30.00	3.00	16.05
18	100kN/m <sup>2</sup> を超える	1.00	0.00 ~ 3.63	158.75	3mを超える	0.00 ~ 0.42	3.23	17.28	100kN/m <sup>2</sup> を超える	1.00	10.57 ~ 36.95	158.75	3mを超える	25.00 ~ 36.95	3.23	17.28
	それ以外	1.00	3.63 ~ 11.41	100.00	それ以外	0.42 ~ 11.41	3.00	16.05	それ以外	1.00	5.00 ~ 10.57	100.00	それ以外	5.00 ~ 25.00	3.00	16.05
19	100kN/m <sup>2</sup> を超える	1.00	0.00 ~ 3.01	147.83	3mを超える	0.00 ~ 0.10	3.05	16.31	100kN/m <sup>2</sup> を超える	1.00	10.66 ~ 30.46	147.83	3mを超える	30.00 ~ 30.46	3.05	16.31
	それ以外	1.00	3.01 ~ 10.79	100.00	それ以外	0.10 ~ 10.79	3.00	16.05	それ以外	1.00	5.00 ~ 10.66	100.00	それ以外	5.00 ~ 30.00	3.00	16.05
	100kN/m <sup>2</sup> を超える		~		3mを超える	~			100kN/m <sup>2</sup> を超える		~		3mを超える	~		
	それ以外		~		それ以外	~			それ以外		~		それ以外	~		
	100kN/m <sup>2</sup> を超える		~		3mを超える	~			100kN/m <sup>2</sup> を超える		~		3mを超える	~		
	それ以外		~		それ以外	~			それ以外		~		それ以外	~		
	100kN/m <sup>2</sup> を超える		~		3mを超える	~			100kN/m <sup>2</sup> を超える		~		3mを超える	~		
	それ以外		~		それ以外	~			それ以外		~		それ以外	~		
	100kN/m <sup>2</sup> を超える		~		3mを超える	~			100kN/m <sup>2</sup> を超える		~		3mを超える	~		
	それ以外		~		それ以外	~			それ以外		~		それ以外	~		
	100kN/m <sup>2</sup> を超える		~		3mを超える	~			100kN/m <sup>2</sup> を超える		~		3mを超える	~		
	それ以外		~		それ以外	~			それ以外		~		それ以外	~		
	100kN/m <sup>2</sup> を超える		~		3mを超える	~			100kN/m <sup>2</sup> を超える		~		3mを超える	~		
	それ以外		~		それ以外	~			それ以外		~		それ以外	~		
	100kN/m <sup>2</sup> を超える		~		3mを超える	~			100kN/m <sup>2</sup> を超える		~		3mを超える	~		
	それ以外		~		それ以外	~			それ以外		~		それ以外	~		