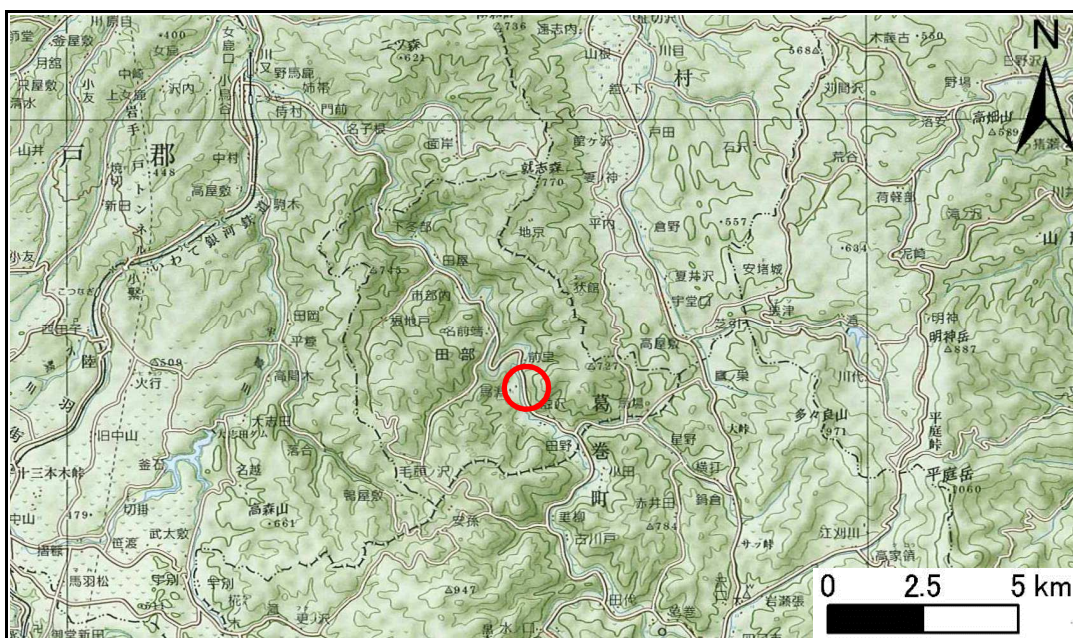


土砂災害防止に関する基礎調査(急傾斜地の崩壊)

表紙 概況、位置図

自然現象の種類	急傾斜地の崩壊
箇所番号	030A3002
箇所名	岩瀬張
所在地	岩手郡葛巻町田部字岩瀬張
調査機関	岩手県盛岡地方振興局土木部



概況図(S=1:200,000)



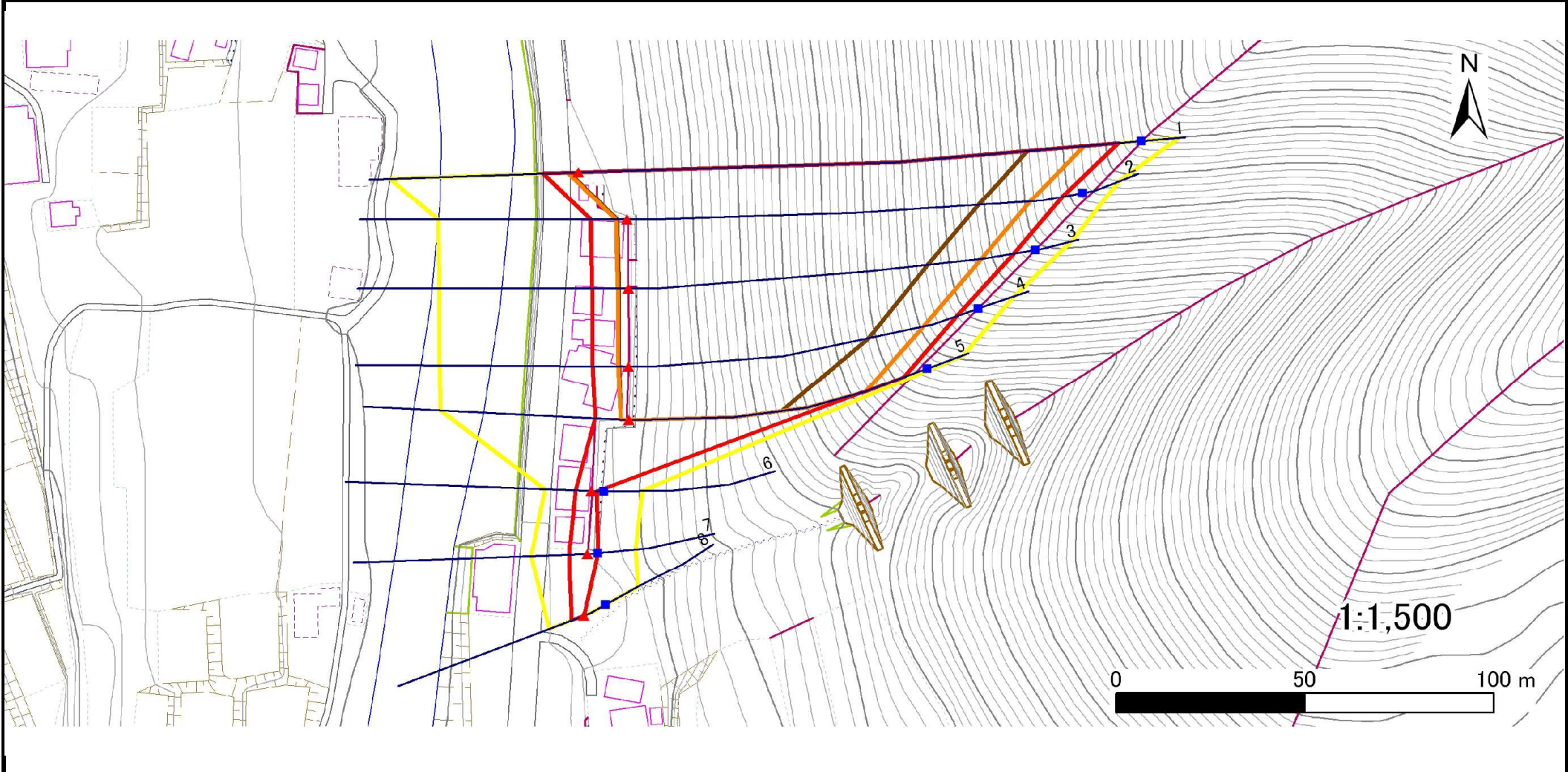
位置図(S=1:25,000)

急傾斜地の崩壊区域調査

様式3-1 危害のおそれのある土地、著しい危害のおそれのある土地の設定図

調査年度 平成21年度

急傾斜地の位置	箇所番号	030A3002	箇所名	岩瀬張	所在地	岩手郡葛巻町田部字岩瀬張
---------	------	----------	-----	-----	-----	--------------



凡例	■ 上端	— 横断測線	■ 危害のおそれのある土地の区域	■ 土石等の移動による力が100kN/m ² を超える範囲
	▲ 下端		■ 著しい危害のおそれのある土地の区域	■ 土石等の堆積高が3mを超える範囲

急傾斜地の崩壊区域調書

様式3-1 危害のおそれのある土地、著しい危害のおそれのある土地の設定図

調査年度

平成21年度

急傾斜地の位置	箇所番号	030A3002	箇所名	岩瀬張	所在地	岩手郡葛巻町田部字岩瀬張
---------	------	----------	-----	-----	-----	--------------



凡例	■ 上端	— 横断測線	□ 危害のおそれのある土地の区域	□ 土石等の移動による力が100kN/m ² を超える範囲
	▲ 下端		□ 著しい危害のおそれのある土地の区域	□ 土石等の堆積高が3mを超える範囲

急傾斜地の崩壊区域調査

様式3-2 建築物に作用すると想定される衝撃に関する事項(1/1)

調査年度

平成21年度

急傾斜地の位置		箇所番号		030A3002		箇所名		岩瀬張		所在地		岩手郡葛巻町田部宇岩瀬張				
横断線 番号	急傾斜地の下端に隣接する土地								急傾斜地内							
	土石等の移動の高さと力の大きさ				土石等の堆積高さとの大きさ				土石等の移動の高さと力の大きさ				土石等の堆積高さとの大きさ			
	区分	高さ (m)	下端からの距離 (m)	力の大きさ (kN/m ²)	区分	下端からの水平 距離(m)	高さ (m)	力の大きさ (kN/m ²)	区分	高さ (m)	上端からの比高 (m)	力の大きさ (kN/m ²)	区分	上端からの比高 (m)	高さ (m)	力の大きさ (kN/m ²)
1	100kN/m ² を超える	1.00	0.00 ~ 2.78	149.69	3mを超える	0.00 ~ 2.39	4.15	18.27	100kN/m ² を超える	1.00	12.62 ~ 122.93	149.69	3mを超える	25.00 ~ 122.93	4.15	18.27
	それ以外	1.00	2.78 ~ 9.46	100.00	それ以外	2.39 ~ 9.46	3.00	13.20	それ以外	1.00	5.00 ~ 12.62	100.00	それ以外	5.00 ~ 25.00	3.00	13.20
2	100kN/m ² を超える	1.00	0.00 ~ 2.97	153.35	3mを超える	0.00 ~ 2.55	4.30	18.91	100kN/m ² を超える	1.00	12.67 ~ 108.28	153.35	3mを超える	25.00 ~ 108.28	4.30	18.91
	それ以外	1.00	2.97 ~ 9.65	100.00	それ以外	2.55 ~ 9.65	3.00	13.20	それ以外	1.00	5.00 ~ 12.67	100.00	それ以外	5.00 ~ 25.00	3.00	13.20
3	100kN/m ² を超える	1.00	0.00 ~ 2.91	152.22	3mを超える	0.00 ~ 2.49	4.24	18.67	100kN/m ² を超える	1.00	12.61 ~ 94.02	152.22	3mを超える	25.00 ~ 94.02	4.24	18.67
	それ以外	1.00	2.91 ~ 9.59	100.00	それ以外	2.49 ~ 9.59	3.00	13.20	それ以外	1.00	5.00 ~ 12.61	100.00	それ以外	5.00 ~ 25.00	3.00	13.20
4	100kN/m ² を超える	1.00	0.00 ~ 2.77	149.50	3mを超える	0.00 ~ 2.39	4.15	18.26	100kN/m ² を超える	1.00	12.62 ~ 77.81	149.50	3mを超える	25.00 ~ 77.81	4.15	18.26
	それ以外	1.00	2.77 ~ 9.45	100.00	それ以外	2.39 ~ 9.45	3.00	13.20	それ以外	1.00	5.00 ~ 12.62	100.00	それ以外	5.00 ~ 25.00	3.00	13.20
5	100kN/m ² を超える	1.00	0.00 ~ 2.32	140.98	3mを超える	0.00 ~ 2.15	3.97	17.46	100kN/m ² を超える	1.00	13.14 ~ 59.98	140.98	3mを超える	30.00 ~ 59.98	3.97	17.46
	それ以外	1.00	2.32 ~ 9.01	100.00	それ以外	2.15 ~ 9.01	3.00	13.20	それ以外	1.00	5.00 ~ 13.14	100.00	それ以外	5.00 ~ 30.00	3.00	13.20
6	100kN/m ² を超える	-	- ~ -	-	3mを超える	- ~ -	-	-	100kN/m ² を超える	-	- ~ -	-	3mを超える	- ~ -	-	-
	それ以外	1.00	0.00 ~ 4.22	61.93	それ以外	0.00 ~ 0.00	1.86	8.19	それ以外	1.00	5.00 ~ 6.16	61.93	それ以外	5.00 ~ 6.16	1.86	8.19
7	100kN/m ² を超える	-	- ~ -	-	3mを超える	- ~ -	-	-	100kN/m ² を超える	-	- ~ -	-	3mを超える	- ~ -	-	-
	それ以外	1.00	0.00 ~ 4.88	71.66	それ以外	0.00 ~ 0.00	1.84	8.09	それ以外	1.00	5.00 ~ 7.47	71.66	それ以外	5.00 ~ 7.47	1.84	8.09
8	100kN/m ² を超える	-	- ~ -	-	3mを超える	- ~ -	-	-	100kN/m ² を超える	-	- ~ -	-	3mを超える	- ~ -	-	-
	それ以外	1.00	0.00 ~ 3.59	53.04	それ以外	0.00 ~ 0.00	1.78	7.83	それ以外	1.00	5.00 ~ 5.00	53.04	それ以外	5.00 ~ 5.00	1.78	7.83
	100kN/m ² を超える		~		3mを超える	~			100kN/m ² を超える		~		3mを超える	~		
	それ以外		~		それ以外	~			それ以外		~		それ以外	~		
	100kN/m ² を超える		~		3mを超える	~			100kN/m ² を超える		~		3mを超える	~		
	それ以外		~		それ以外	~			それ以外		~		それ以外	~		
	100kN/m ² を超える		~		3mを超える	~			100kN/m ² を超える		~		3mを超える	~		
	それ以外		~		それ以外	~			それ以外		~		それ以外	~		
	100kN/m ² を超える		~		3mを超える	~			100kN/m ² を超える		~		3mを超える	~		
	それ以外		~		それ以外	~			それ以外		~		それ以外	~		
	100kN/m ² を超える		~		3mを超える	~			100kN/m ² を超える		~		3mを超える	~		
	それ以外		~		それ以外	~			それ以外		~		それ以外	~		