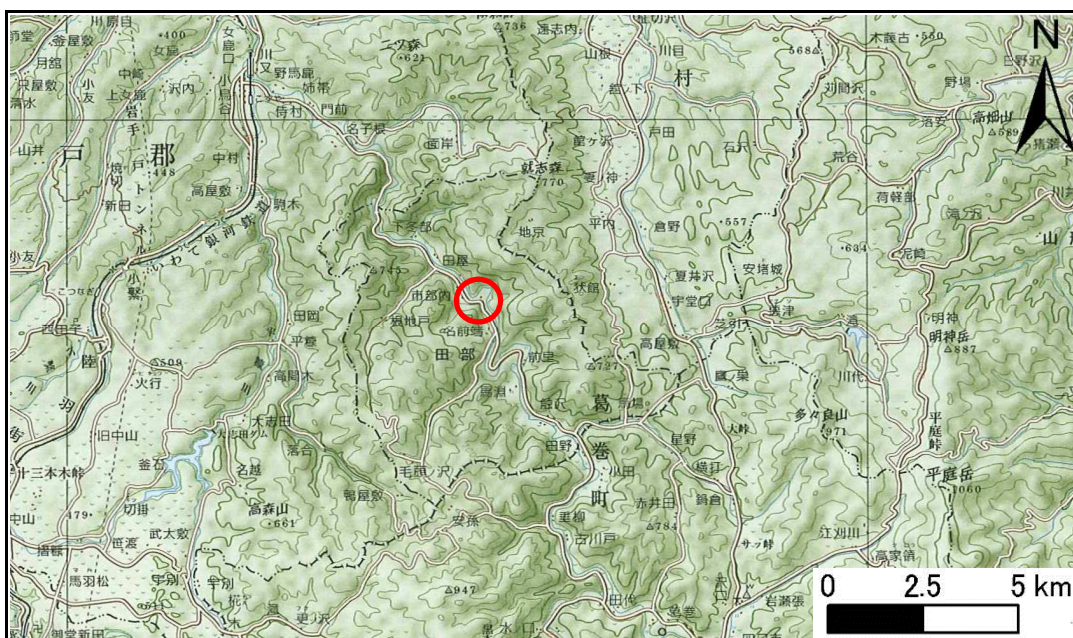


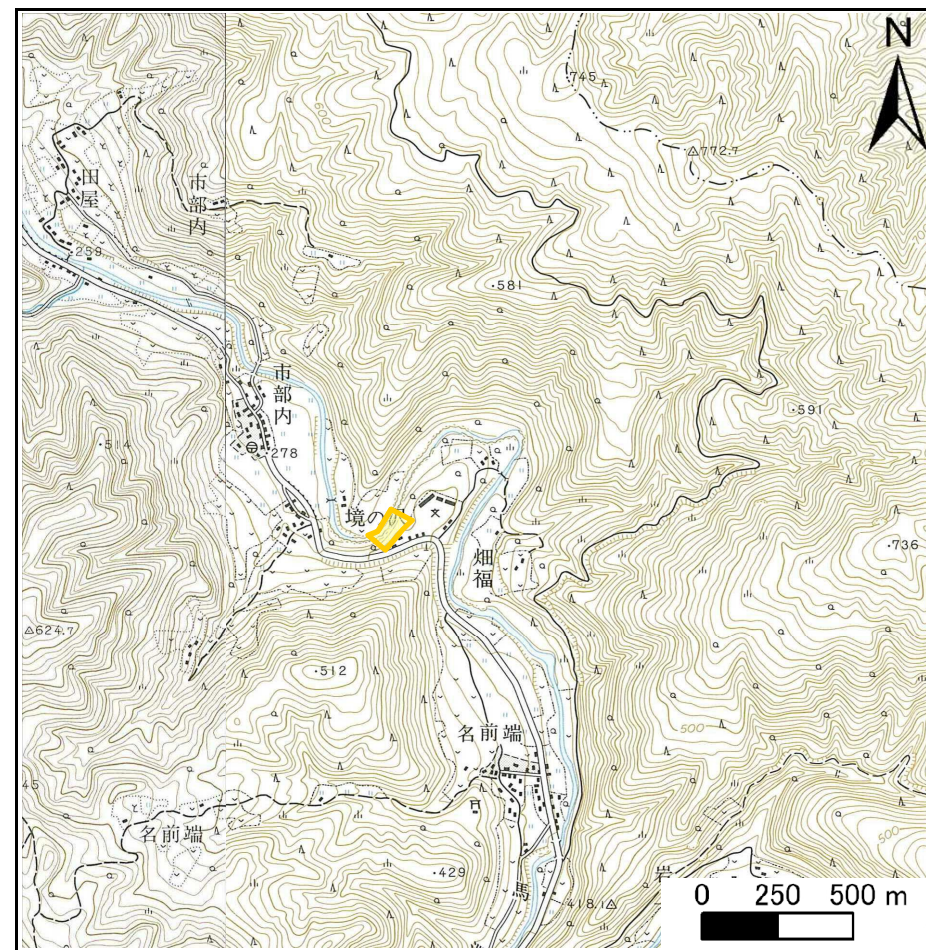
土砂災害防止に関する基礎調査(急傾斜地の崩壊)

表紙 概況、位置図

自然現象の種類	急傾斜地の崩壊
箇所番号	030A3001
箇所名	境ノ沢
所在地	岩手郡葛巻町田部字境の沢
調査機関	岩手県盛岡地方振興局土木部



概況図(S=1:200,000)



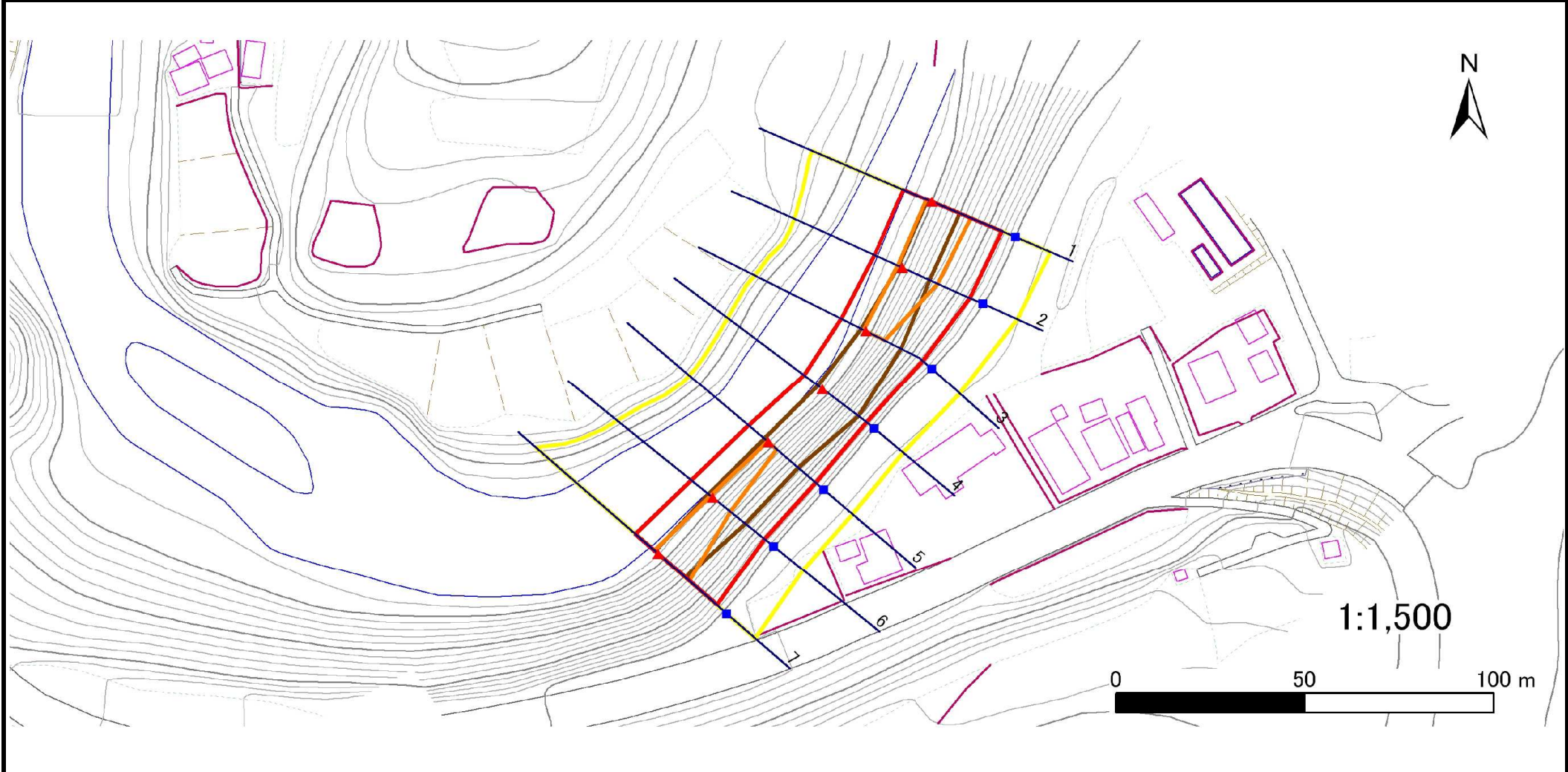
位置図(S=1:25,000)

急傾斜地の崩壊区域調査

様式3-1 危害のおそれのある土地、著しい危害のおそれのある土地の設定図

調査年度 平成21年度

急傾斜地の位置	箇所番号	030A3001	箇所名	境ノ沢	所在地	岩手郡葛巻町田部字境ノ沢
---------	------	----------	-----	-----	-----	--------------



凡例	■ 上端	— 横断測線	■ 危害のおそれのある土地の区域	■ 土石等の移動による力が100kN/m ² を超える範囲
	▲ 下端		■ 著しい危害のおそれのある土地の区域	■ 土石等の堆積高が3mを超える範囲

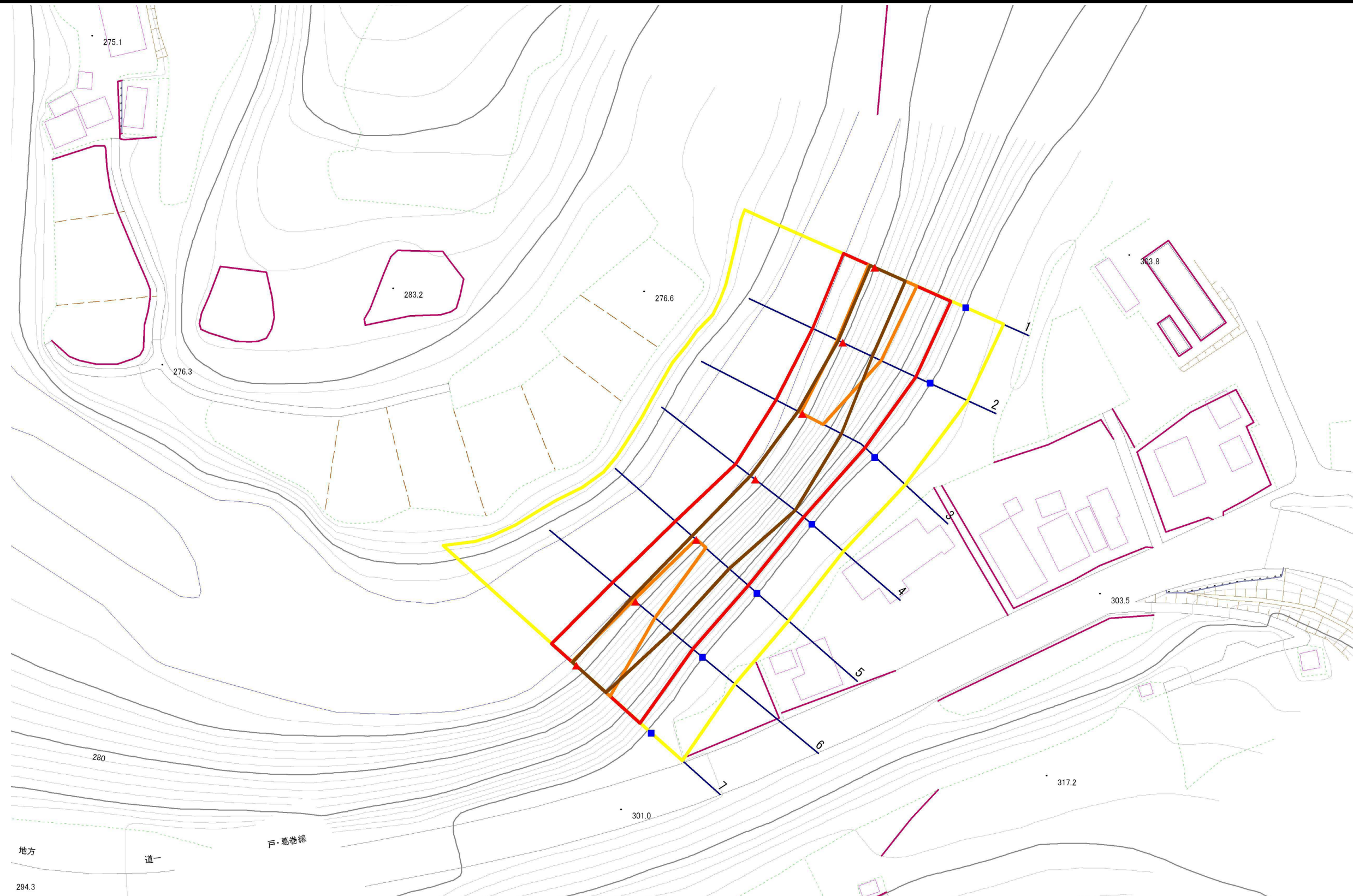
急傾斜地の崩壊区域調査

様式3-1 危害のおそれのある土地、著しい危害のおそれのある土地の設定図

調査年度

平成21年度

急傾斜地の位置	箇所番号	030A3001	箇所名	境ノ沢	所在地	岩手郡葛巻町田部字境の沢
---------	------	----------	-----	-----	-----	--------------



凡例	■ 上端	— 横断測線	▭ 危害のおそれのある土地の区域	▭ 土石等の移動による力が100kN/m ² を超える範囲
	▲ 下端		▭ 著しい危害のおそれのある土地の区域	▭ 土石等の堆積高が3mを超える範囲

急傾斜地の崩壊区域調査

様式3-2 建築物に作用すると想定される衝撃に関する事項(1/1)

調査年度

平成21年度

急傾斜地の位置		箇所番号		030A3001		箇所名		境ノ沢		所在地		岩手郡葛巻町田部字境ノ沢				
横断 測線 番号	急傾斜地の下端に隣接する土地								急傾斜地内							
	土石等の移動の高さと力の大きさ				土石等の堆積高さとの大きさ				土石等の移動の高さと力の大きさ				土石等の堆積高さとの大きさ			
	区分	高さ (m)	下端からの距離 (m)	力の大きさ (kN/m ²)	区分	下端からの水平 距離(m)	高さ (m)	力の大きさ (kN/m ²)	区分	高さ (m)	上端からの比高 (m)	力の大きさ (kN/m ²)	区分	上端からの比高 (m)	高さ (m)	力の大きさ (kN/m ²)
1	100kN/m ² を超える	1.00	0.00 ~ 1.67	128.91	3mを超える	0.00 ~ 1.18	3.84	16.91	100kN/m ² を超える	1.00	16.16 ~ 30.00	128.91	3mを超える	20.00 ~ 30.00	3.84	16.91
	それ以外	1.00	1.67 ~ 8.35	100.00	それ以外	1.18 ~ 8.35	3.00	13.20	それ以外	1.00	5.00 ~ 16.16	100.00	それ以外	5.00 ~ 20.00	3.00	13.20
2	100kN/m ² を超える	1.00	0.00 ~ 1.53	126.39	3mを超える	0.00 ~ 1.23	3.90	17.14	100kN/m ² を超える	1.00	16.87 ~ 30.00	126.39	3mを超える	20.00 ~ 30.00	3.90	17.14
	それ以外	1.00	1.53 ~ 8.21	100.00	それ以外	1.23 ~ 8.21	3.00	13.20	それ以外	1.00	5.00 ~ 16.87	100.00	それ以外	5.00 ~ 20.00	3.00	13.20
3	100kN/m ² を超える	1.00	0.00 ~ 0.72	112.12	3mを超える	0.00 ~ 1.44	4.16	18.32	100kN/m ² を超える	1.00	22.54 ~ 30.82	112.12	3mを超える	15.00 ~ 30.82	4.16	18.32
	それ以外	1.00	0.72 ~ 7.40	100.00	それ以外	1.44 ~ 7.40	3.00	13.20	それ以外	1.00	5.00 ~ 22.54	100.00	それ以外	5.00 ~ 15.00	3.00	13.20
4	100kN/m ² を超える	-	- ~ -	-	3mを超える	0.00 ~ 1.65	4.50	19.82	100kN/m ² を超える	-	- ~ -	-	3mを超える	10.00 ~ 32.00	4.50	19.82
	それ以外	1.00	0.00 ~ 6.23	92.62	それ以外	1.65 ~ 6.23	3.00	13.20	それ以外	1.00	5.00 ~ 32.00	92.62	それ以外	5.00 ~ 10.00	3.00	13.20
5	100kN/m ² を超える	1.00	0.00 ~ 0.32	105.31	3mを超える	0.00 ~ 1.53	4.30	18.90	100kN/m ² を超える	1.00	27.33 ~ 32.00	105.31	3mを超える	15.00 ~ 32.00	4.30	18.90
	それ以外	1.00	0.32 ~ 7.00	100.00	それ以外	1.53 ~ 7.00	3.00	13.20	それ以外	1.00	5.00 ~ 27.33	100.00	それ以外	5.00 ~ 15.00	3.00	13.20
6	100kN/m ² を超える	1.00	0.00 ~ 0.76	112.78	3mを超える	0.00 ~ 1.45	4.17	18.37	100kN/m ² を超える	1.00	22.83 ~ 32.00	112.78	3mを超える	15.00 ~ 32.00	4.17	18.37
	それ以外	1.00	0.76 ~ 7.44	100.00	それ以外	1.45 ~ 7.44	3.00	13.20	それ以外	1.00	5.00 ~ 22.83	100.00	それ以外	5.00 ~ 15.00	3.00	13.20
7	100kN/m ² を超える	1.00	0.00 ~ 1.48	125.51	3mを超える	0.00 ~ 1.29	3.97	17.48	100kN/m ² を超える	1.00	18.12 ~ 32.90	125.51	3mを超える	20.00 ~ 32.90	3.97	17.48
	それ以外	1.00	1.48 ~ 8.16	100.00	それ以外	1.29 ~ 8.16	3.00	13.20	それ以外	1.00	5.00 ~ 18.12	100.00	それ以外	5.00 ~ 20.00	3.00	13.20
	100kN/m ² を超える		~		3mを超える	~			100kN/m ² を超える		~		3mを超える	~		
	それ以外		~		それ以外	~			それ以外		~		それ以外	~		
	100kN/m ² を超える		~		3mを超える	~			100kN/m ² を超える		~		3mを超える	~		
	それ以外		~		それ以外	~			それ以外		~		それ以外	~		
	100kN/m ² を超える		~		3mを超える	~			100kN/m ² を超える		~		3mを超える	~		
	それ以外		~		それ以外	~			それ以外		~		それ以外	~		
	100kN/m ² を超える		~		3mを超える	~			100kN/m ² を超える		~		3mを超える	~		
	それ以外		~		それ以外	~			それ以外		~		それ以外	~		
	100kN/m ² を超える		~		3mを超える	~			100kN/m ² を超える		~		3mを超える	~		
	それ以外		~		それ以外	~			それ以外		~		それ以外	~		