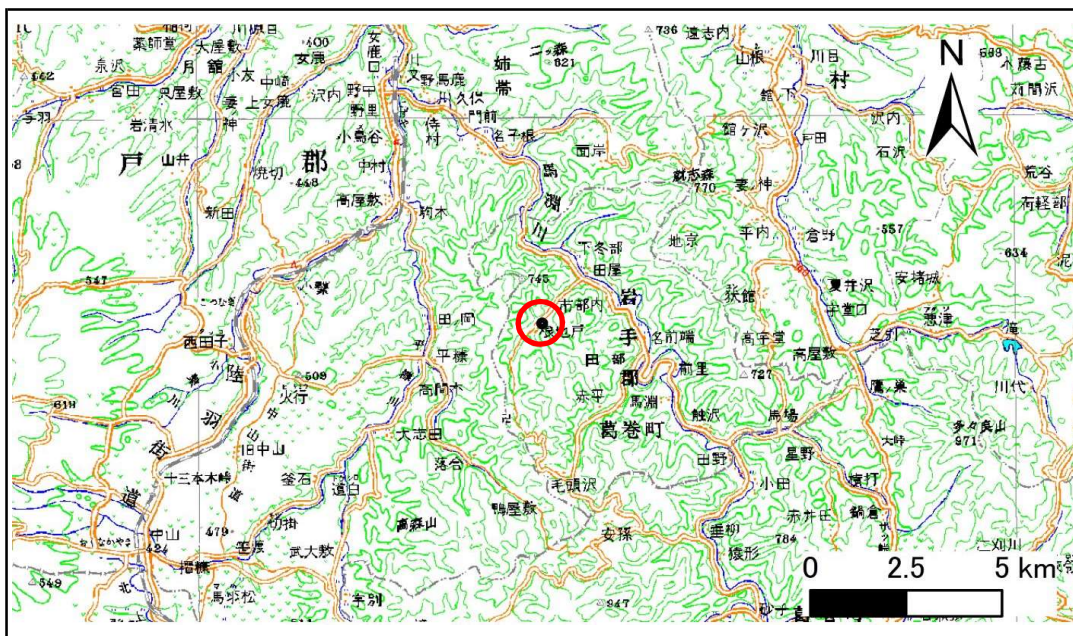


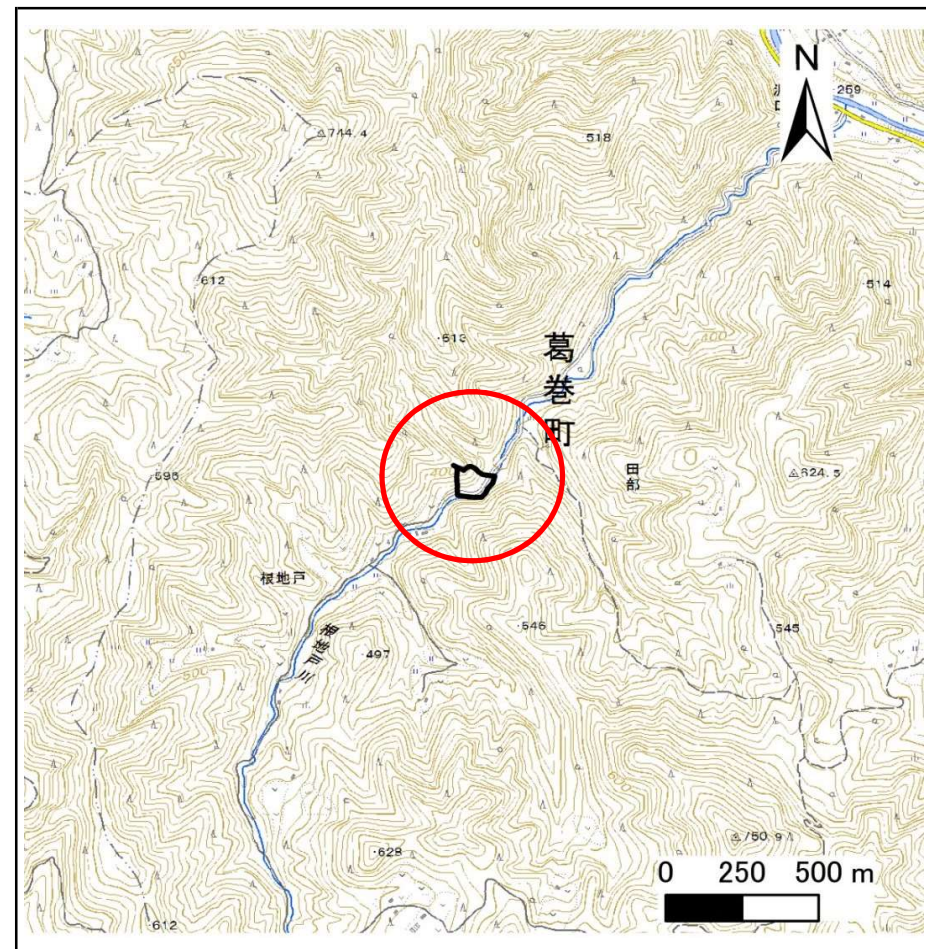
土砂災害防止に関する基礎調査(急傾斜地の崩壊)

表紙 概況、位置図

自然現象の種類	急傾斜地の崩壊
箇所番号	029E2002
箇所名	根地戸
所在地	岩手郡葛巻町田部根地戸
調査機関	盛岡広域振興局土木部 岩手土木センター



概況図(S=1:200,000)



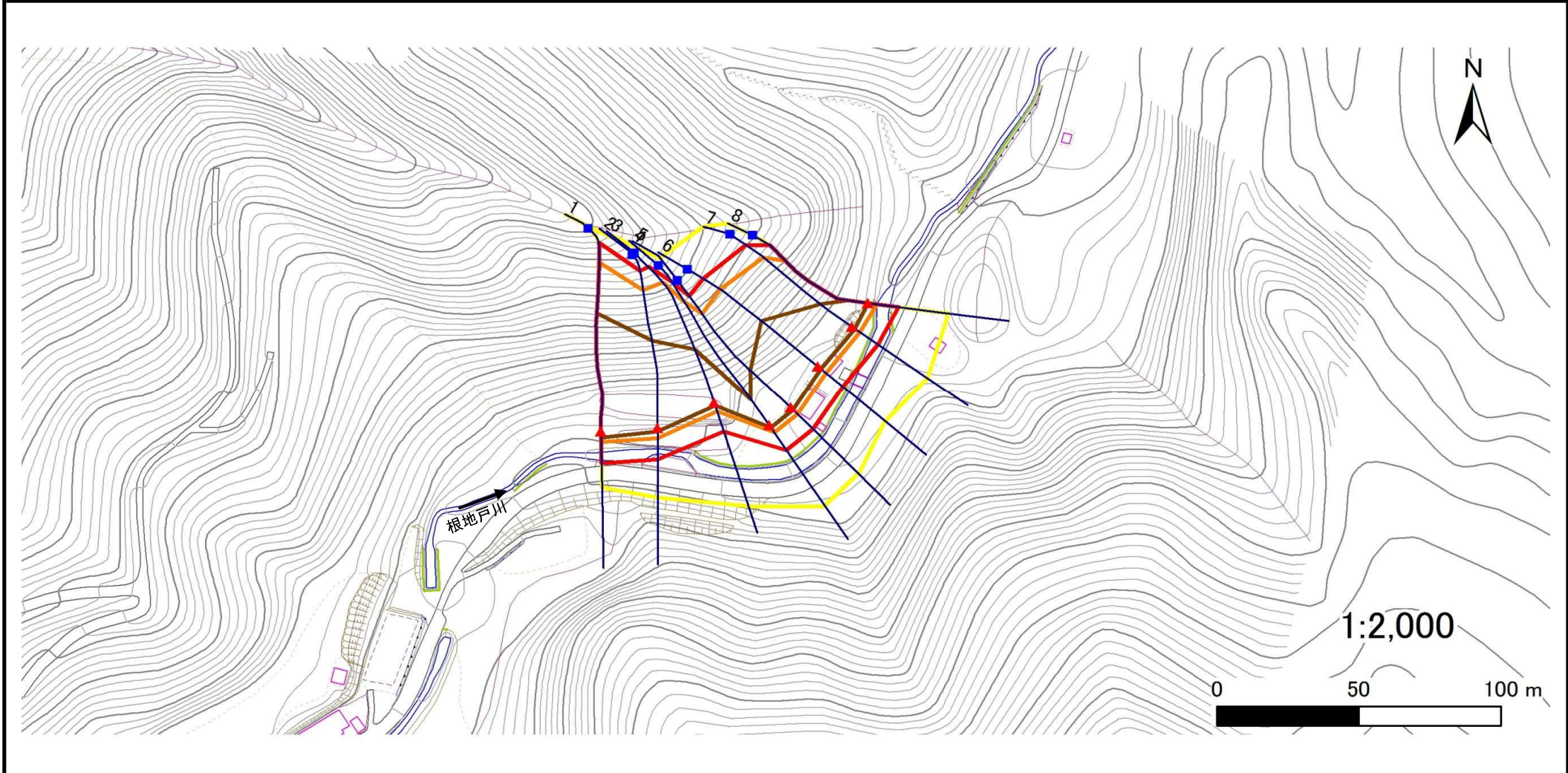
位置図(S=1:25,000)

急傾斜地の崩壊区域調査

様式3-1 危害のおそれのある土地、著しい危害のおそれのある土地の設定図

調査年度 平成28年度

急傾斜地の位置	箇所番号	029E2002	箇所名	根地戸	所在地	岩手郡葛巻町田部根地戸
---------	------	----------	-----	-----	-----	-------------



凡例	■ 上端	— 横断測線	■ 危害のおそれのある土地の区域	■ 土石等の移動による力が100kN/m ² を超える範囲
	▲ 下端		■ 著しい危害のおそれのある土地の区域	■ 土石等の堆積高が3mを超える範囲

急傾斜地の崩壊区域調書

様式3-2 建築物に作用すると想定される衝撃に関する事項(1/1)

調査年度 平成28年度

急傾斜地の位置		029E2002			箇所名		根地戸		所在地		岩手郡葛巻町田部根地戸					
横断 測線 番号	急傾斜地の下端に隣接する土地								急傾斜地内							
	土石等の移動の高さと力の大きさ				土石等の堆積高さとの大きさ				土石等の移動の高さと力の大きさ				土石等の堆積高さとの大きさ			
	区分	高さ (m)	下端からの距離 (m)	力の大きさ (kN/m ²)	区分	下端からの水平 距離(m)	高さ (m)	力の大きさ (kN/m ²)	区分	高さ (m)	上端からの比高 (m)	力の大きさ (kN/m ²)	区分	上端からの比高 (m)	高さ (m)	力の大きさ (kN/m ²)
1	100kN/m ² を超える	1.00	0.00 ~ 3.79	161.61	3mを超える	0.00 ~ 2.25	4.04	21.62	100kN/m ² を超える	1.00	10.53 ~ 58.89	161.61	3mを超える	25.00 ~ 58.89	4.04	21.62
	それ以外	1.00	3.79 ~ 11.57	100.00	それ以外	2.25 ~ 11.57	3.00	16.05	それ以外	1.00	5.00 ~ 10.53	100.00	それ以外	5.00 ~ 25.00	3.00	16.05
2	100kN/m ² を超える	1.00	0.00 ~ 3.72	160.40	3mを超える	0.00 ~ 1.34	3.65	19.54	100kN/m ² を超える	1.00	10.53 ~ 49.93	160.40	3mを超える	25.00 ~ 49.93	3.65	19.54
	それ以外	1.00	3.72 ~ 11.51	100.00	それ以外	1.34 ~ 11.51	3.00	16.05	それ以外	1.00	5.00 ~ 10.53	100.00	それ以外	5.00 ~ 25.00	3.00	16.05
3	100kN/m ² を超える	1.00	0.00 ~ 3.42	155.08	3mを超える	0.00 ~ 1.18	3.55	19.00	100kN/m ² を超える	1.00	10.62 ~ 45.10	155.08	3mを超える	30.00 ~ 45.10	3.55	19.00
	それ以外	1.00	3.42 ~ 11.21	100.00	それ以外	1.18 ~ 11.21	3.00	16.05	それ以外	1.00	5.00 ~ 10.62	100.00	それ以外	5.00 ~ 30.00	3.00	16.05
4	100kN/m ² を超える	1.00	0.00 ~ 3.15	150.24	3mを超える	0.00 ~ 1.03	3.46	18.51	100kN/m ² を超える	1.00	10.88 ~ 47.86	150.24	3mを超える	40.00 ~ 47.86	3.46	18.51
	それ以外	1.00	3.15 ~ 10.93	100.00	それ以外	1.03 ~ 10.93	3.00	16.05	それ以外	1.00	5.00 ~ 10.88	100.00	それ以外	5.00 ~ 40.00	3.00	16.05
5	100kN/m ² を超える	1.00	0.00 ~ 3.40	154.59	3mを超える	0.00 ~ 1.17	3.54	18.97	100kN/m ² を超える	1.00	10.64 ~ 44.22	154.59	3mを超える	30.00 ~ 44.22	3.54	18.97
	それ以外	1.00	3.40 ~ 11.18	100.00	それ以外	1.17 ~ 11.18	3.00	16.05	それ以外	1.00	5.00 ~ 10.64	100.00	それ以外	5.00 ~ 30.00	3.00	16.05
6	100kN/m ² を超える	1.00	0.00 ~ 3.71	160.12	3mを超える	0.00 ~ 1.37	3.67	19.64	100kN/m ² を超える	1.00	10.53 ~ 45.36	160.12	3mを超える	25.00 ~ 45.36	3.67	19.64
	それ以外	1.00	3.71 ~ 11.49	100.00	それ以外	1.37 ~ 11.49	3.00	16.05	それ以外	1.00	5.00 ~ 10.53	100.00	それ以外	5.00 ~ 25.00	3.00	16.05
7	100kN/m ² を超える	1.00	0.00 ~ 3.43	155.14	3mを超える	0.00 ~ 1.23	3.58	19.16	100kN/m ² を超える	1.00	10.58 ~ 40.15	155.14	3mを超える	30.00 ~ 40.15	3.58	19.16
	それ以外	1.00	3.43 ~ 11.21	100.00	それ以外	1.23 ~ 11.21	3.00	16.05	それ以外	1.00	5.00 ~ 10.58	100.00	それ以外	5.00 ~ 30.00	3.00	16.05
8	100kN/m ² を超える	1.00	0.00 ~ 3.20	151.12	3mを超える	0.00 ~ 0.11	3.05	16.35	100kN/m ² を超える	1.00	10.64 ~ 34.95	151.12	3mを超える	30.00 ~ 34.95	3.05	16.35
	それ以外	1.00	3.20 ~ 10.98	100.00	それ以外	0.11 ~ 10.98	3.00	16.05	それ以外	1.00	5.00 ~ 10.64	100.00	それ以外	5.00 ~ 30.00	3.00	16.05
	100kN/m ² を超える		~		3mを超える	~			100kN/m ² を超える		~		3mを超える	~		
	それ以外		~		それ以外	~			それ以外		~		それ以外	~		
	100kN/m ² を超える		~		3mを超える	~			100kN/m ² を超える		~		3mを超える	~		
	それ以外		~		それ以外	~			それ以外		~		それ以外	~		
	100kN/m ² を超える		~		3mを超える	~			100kN/m ² を超える		~		3mを超える	~		
	それ以外		~		それ以外	~			それ以外		~		それ以外	~		
	100kN/m ² を超える		~		3mを超える	~			100kN/m ² を超える		~		3mを超える	~		
	それ以外		~		それ以外	~			それ以外		~		それ以外	~		
	100kN/m ² を超える		~		3mを超える	~			100kN/m ² を超える		~		3mを超える	~		
	それ以外		~		それ以外	~			それ以外		~		それ以外	~		