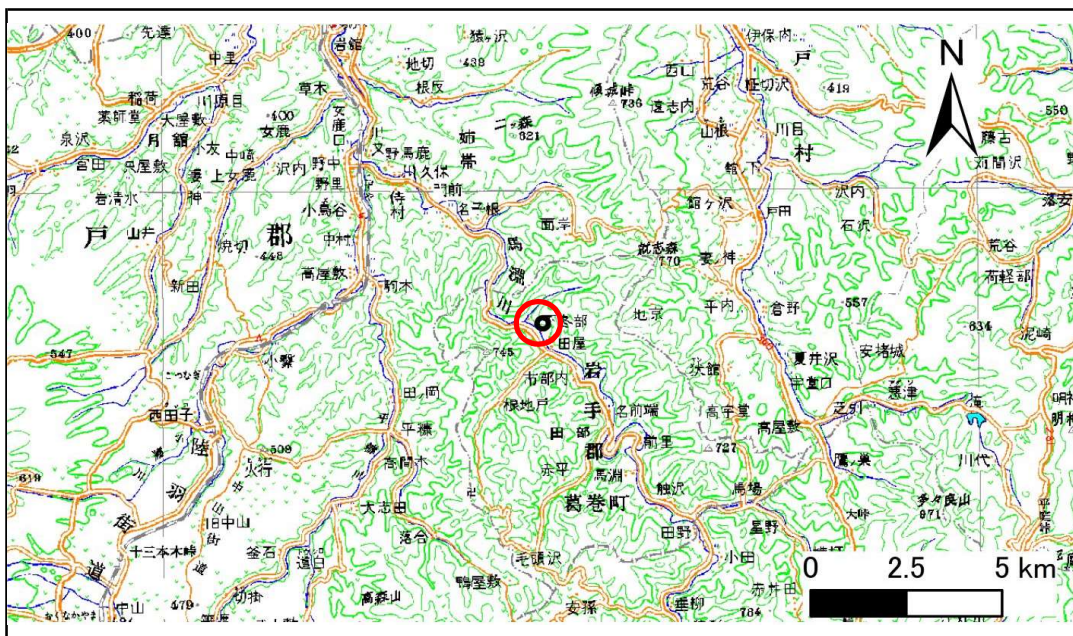


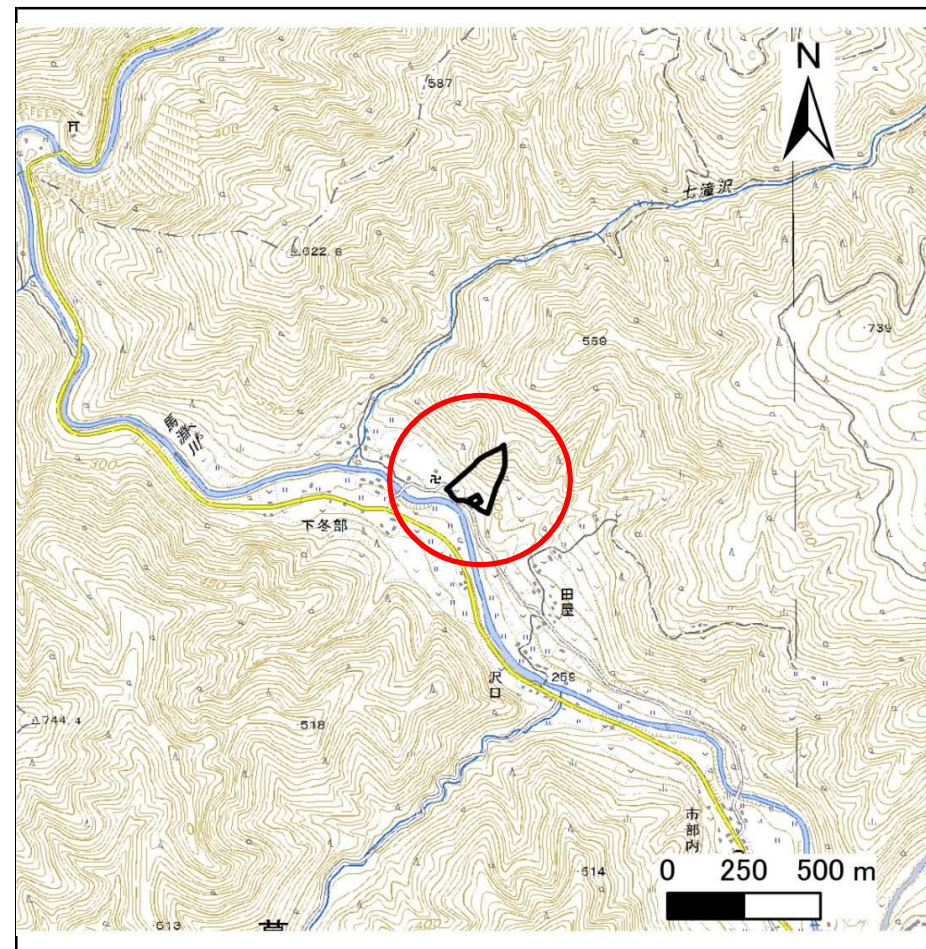
土砂災害防止に関する基礎調査(急傾斜地の崩壊)

表紙 概況、位置図

自然現象の種類	急傾斜地の崩壊
箇所番号	029E2001
箇所名	荒谷-1
所在地	岩手郡葛巻町田部荒屋
調査機関	盛岡広域振興局土木部 岩手土木センター



概況図(S=1:200,000)



位置図(S=1:25,000)

急傾斜地の崩壊区域調査

様式3-1 危害のおそれのある土地、著しい危害のおそれのある土地の設定図

調査年度

平成28年度

急傾斜地の位置

箇所番号

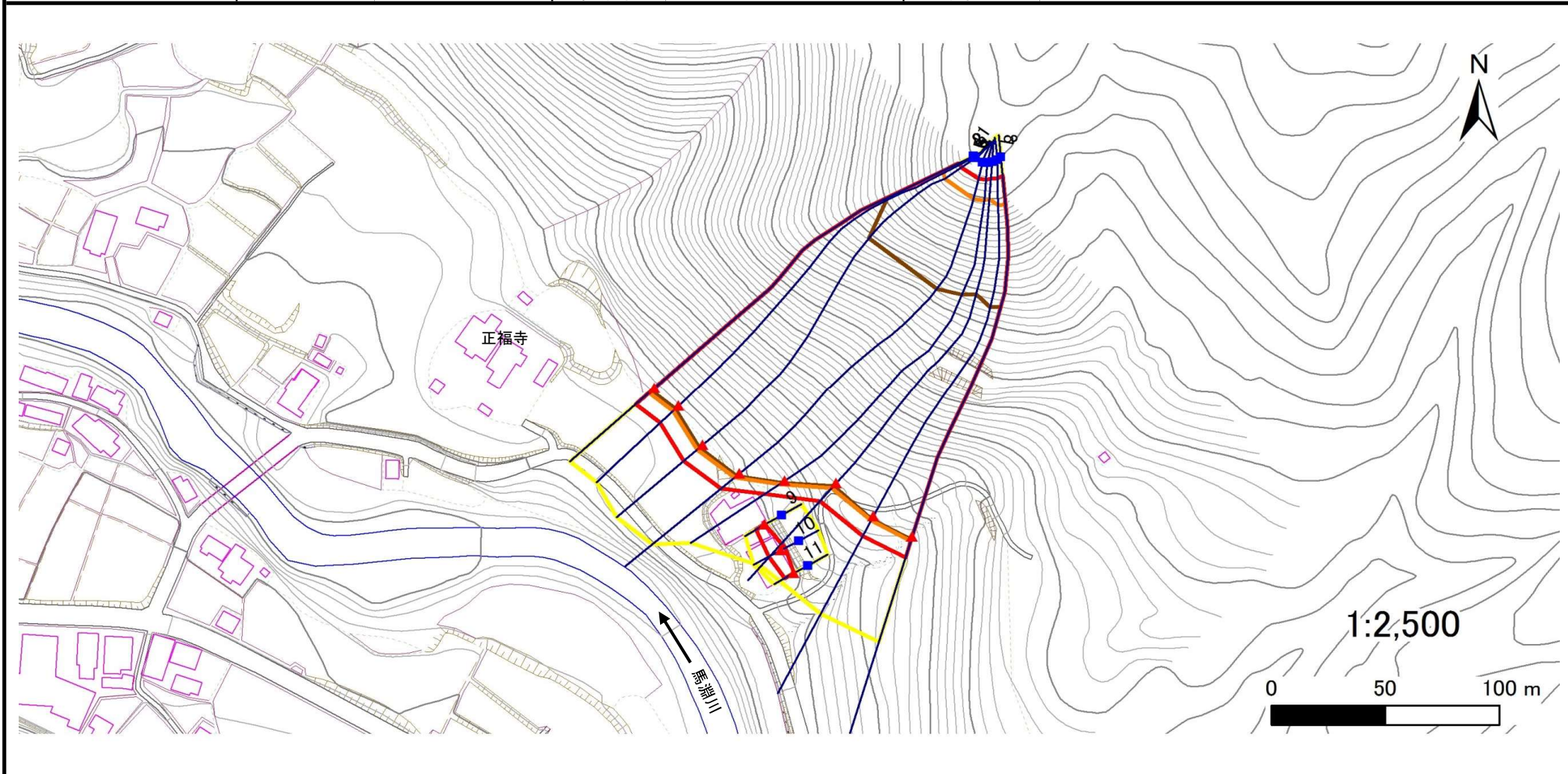
029E2001

箇所名

荒谷-1

所在地

岩手郡葛巻町田部荒屋



凡例

■ 上端
▲ 下端

— 横断測線

— 危害のおそれのある土地の区域

— 著しい危害のおそれのある土地の区域

— 土石等の移動による力が 100kN/m^2 を超える範囲

— 土石等の堆積高が 3m を超える範囲

急傾斜地の崩壊区域調書

様式3-2 建築物に作用すると想定される衝撃に関する事項(1/1)

調査年度

平成28年度

急傾斜地の位置		箇所番号 <i>029E2001</i>			箇所名 <i>荒谷-1</i>				所在地 <i>岩手郡葛巻町田部荒屋</i>							
横断 測線 番号	急傾斜地の下端に隣接する土地								急傾斜地内							
	土石等の移動の高さと力の大きさ				土石等の堆積高さとの大きさ				土石等の移動の高さと力の大きさ				土石等の堆積高さとの大きさ			
	区分	高さ (m)	下端からの距離 (m)	力の大きさ (kN/m ²)	区分	下端からの水平 距離(m)	高さ (m)	力の大きさ (kN/m ²)	区分	高さ (m)	上端からの比高 (m)	力の大きさ (kN/m ²)	区分	上端からの比高 (m)	高さ (m)	力の大きさ (kN/m ²)
1	100kN/m ² を超える	1.00	0.00 ~ 3.37	154.15	3mを超える	0.00 ~ 1.99	3.86	20.67	100kN/m ² を超える	1.00	10.75 ~ 123.15	154.15	3mを超える	30.00 ~ 123.15	3.86	20.67
	それ以外	1.00	3.37 ~ 11.16	100.00	それ以外	1.99 ~ 11.16	3.00	16.05	それ以外	1.00	5.00 ~ 10.75	100.00	それ以外	5.00 ~ 30.00	3.00	16.05
2	100kN/m ² を超える	1.00	0.00 ~ 3.36	154.01	3mを超える	0.00 ~ 1.99	3.86	20.66	100kN/m ² を超える	1.00	10.75 ~ 121.59	154.01	3mを超える	30.00 ~ 121.59	3.86	20.66
	それ以外	1.00	3.36 ~ 11.15	100.00	それ以外	1.99 ~ 11.15	3.00	16.05	それ以外	1.00	5.00 ~ 10.75	100.00	それ以外	5.00 ~ 30.00	3.00	16.05
3	100kN/m ² を超える	1.00	0.00 ~ 3.16	150.48	3mを超える	0.00 ~ 1.90	3.80	20.35	100kN/m ² を超える	1.00	10.94 ~ 120.75	150.48	3mを超える	40.00 ~ 120.75	3.80	20.35
	それ以外	1.00	3.16 ~ 10.95	100.00	それ以外	1.90 ~ 10.95	3.00	16.05	それ以外	1.00	5.00 ~ 10.94	100.00	それ以外	5.00 ~ 40.00	3.00	16.05
4	100kN/m ² を超える	1.00	0.00 ~ 2.97	147.23	3mを超える	0.00 ~ 1.82	3.75	20.09	100kN/m ² を超える	1.00	11.15 ~ 118.81	147.23	3mを超える	40.00 ~ 118.81	3.75	20.09
	それ以外	1.00	2.97 ~ 10.76	100.00	それ以外	1.82 ~ 10.76	3.00	16.05	それ以外	1.00	5.00 ~ 11.15	100.00	それ以外	5.00 ~ 40.00	3.00	16.05
5	100kN/m ² を超える	1.00	0.00 ~ 2.96	147.06	3mを超える	0.00 ~ 1.82	3.75	20.07	100kN/m ² を超える	1.00	11.16 ~ 115.76	147.06	3mを超える	40.00 ~ 115.76	3.75	20.07
	それ以外	1.00	2.96 ~ 10.75	100.00	それ以外	1.82 ~ 10.75	3.00	16.05	それ以外	1.00	5.00 ~ 11.16	100.00	それ以外	5.00 ~ 40.00	3.00	16.05
6	100kN/m ² を超える	1.00	0.00 ~ 3.05	148.54	3mを超える	0.00 ~ 1.85	3.77	20.19	100kN/m ² を超える	1.00	11.06 ~ 110.41	148.54	3mを超える	40.00 ~ 110.41	3.77	20.19
	それ以外	1.00	3.05 ~ 10.83	100.00	それ以外	1.85 ~ 10.83	3.00	16.05	それ以外	1.00	5.00 ~ 11.06	100.00	それ以外	5.00 ~ 40.00	3.00	16.05
7	100kN/m ² を超える	1.00	0.00 ~ 2.26	135.26	3mを超える	0.00 ~ 1.55	3.60	19.27	100kN/m ² を超える	1.00	12.30 ~ 104.23	135.26	3mを超える	40.00 ~ 104.23	3.60	19.27
	それ以外	1.00	2.26 ~ 10.05	100.00	それ以外	1.55 ~ 10.05	3.00	16.05	それ以外	1.00	5.00 ~ 12.30	100.00	それ以外	5.00 ~ 40.00	3.00	16.05
8	100kN/m ² を超える	1.00	0.00 ~ 2.14	133.24	3mを超える	0.00 ~ 1.50	3.58	19.15	100kN/m ² を超える	1.00	12.56 ~ 105.15	133.24	3mを超える	40.00 ~ 105.15	3.58	19.15
	それ以外	1.00	2.14 ~ 9.93	100.00	それ以外	1.50 ~ 9.93	3.00	16.05	それ以外	1.00	5.00 ~ 12.56	100.00	それ以外	5.00 ~ 40.00	3.00	16.05
9	100kN/m ² を超える	—	— ~ —	—	3mを超える	— ~ —	—	—	100kN/m ² を超える	—	— ~ —	—	3mを超える	— ~ —	—	—
	それ以外	1.00	0.00 ~ 4.56	56.88	それ以外	0.00 ~ 0.00	1.58	8.44	それ以外	1.00	5.00 ~ 5.00	56.88	それ以外	5.00 ~ 5.00	1.58	8.44
10	100kN/m ² を超える	—	— ~ —	—	3mを超える	— ~ —	—	—	100kN/m ² を超える	—	— ~ —	—	3mを超える	— ~ —	—	—
	それ以外	1.00	0.00 ~ 5.92	74.16	それ以外	0.00 ~ 5.92	1.74	9.34	それ以外	1.00	5.00 ~ 6.70	74.16	それ以外	5.00 ~ 6.70	1.74	9.34
11	100kN/m ² を超える	—	— ~ —	—	3mを超える	— ~ —	—	—	100kN/m ² を超える	—	— ~ —	—	3mを超える	— ~ —	—	—
	それ以外	1.00	0.00 ~ 4.77	59.50	それ以外	0.00 ~ 0.00	1.71	9.17	それ以外	1.00	5.00 ~ 5.00	59.50	それ以外	5.00 ~ 5.00	1.71	9.17
	100kN/m ² を超える		~		3mを超える	~			100kN/m ² を超える		~		3mを超える	~		
	それ以外		~		それ以外	~			それ以外		~		それ以外	~		
	100kN/m ² を超える		~		3mを超える	~			100kN/m ² を超える		~		3mを超える	~		
	それ以外		~		それ以外	~			それ以外		~		それ以外	~		
	100kN/m ² を超える		~		3mを超える	~			100kN/m ² を超える		~		3mを超える	~		
	それ以外		~		それ以外	~			それ以外		~		それ以外	~		