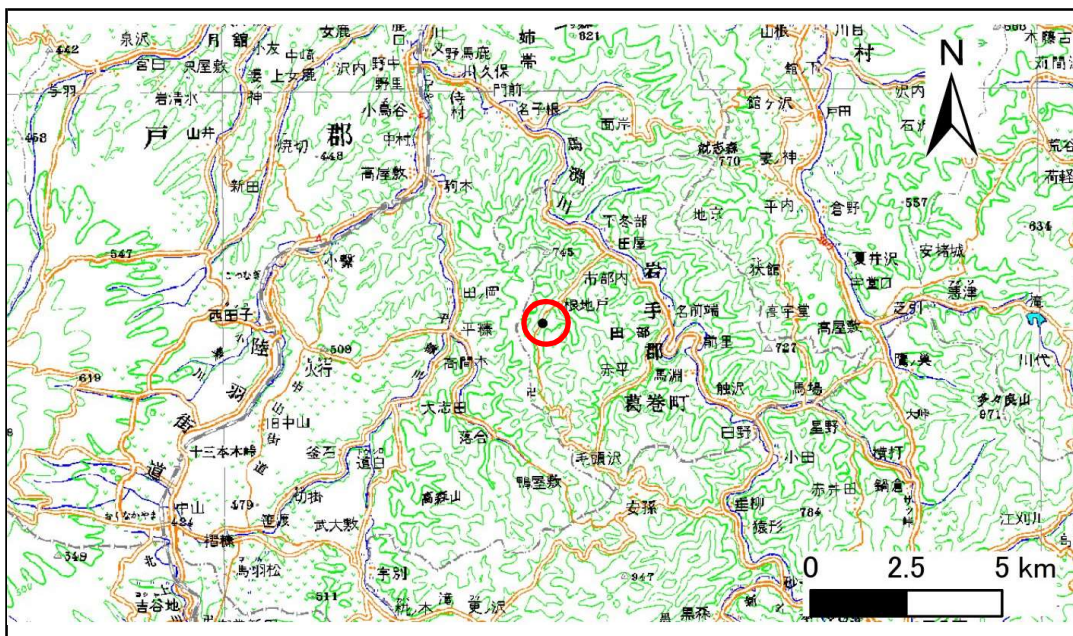


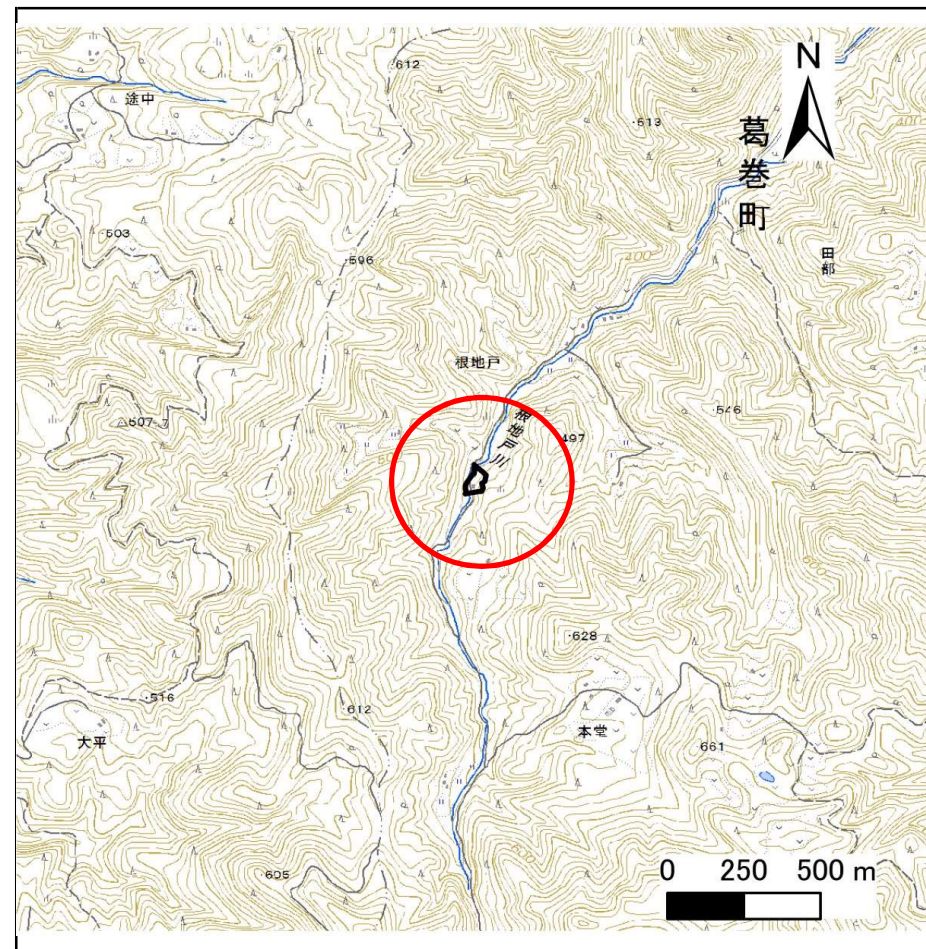
土砂災害防止に関する基礎調査(急傾斜地の崩壊)

表紙 概況、位置図

自然現象の種類	急傾斜地の崩壊
箇所番号	029B2013
箇所名	根地戸-6
所在地	岩手郡葛巻町田部根地戸
調査機関	盛岡広域振興局土木部 岩手土木センター



概況図(S=1:200,000)



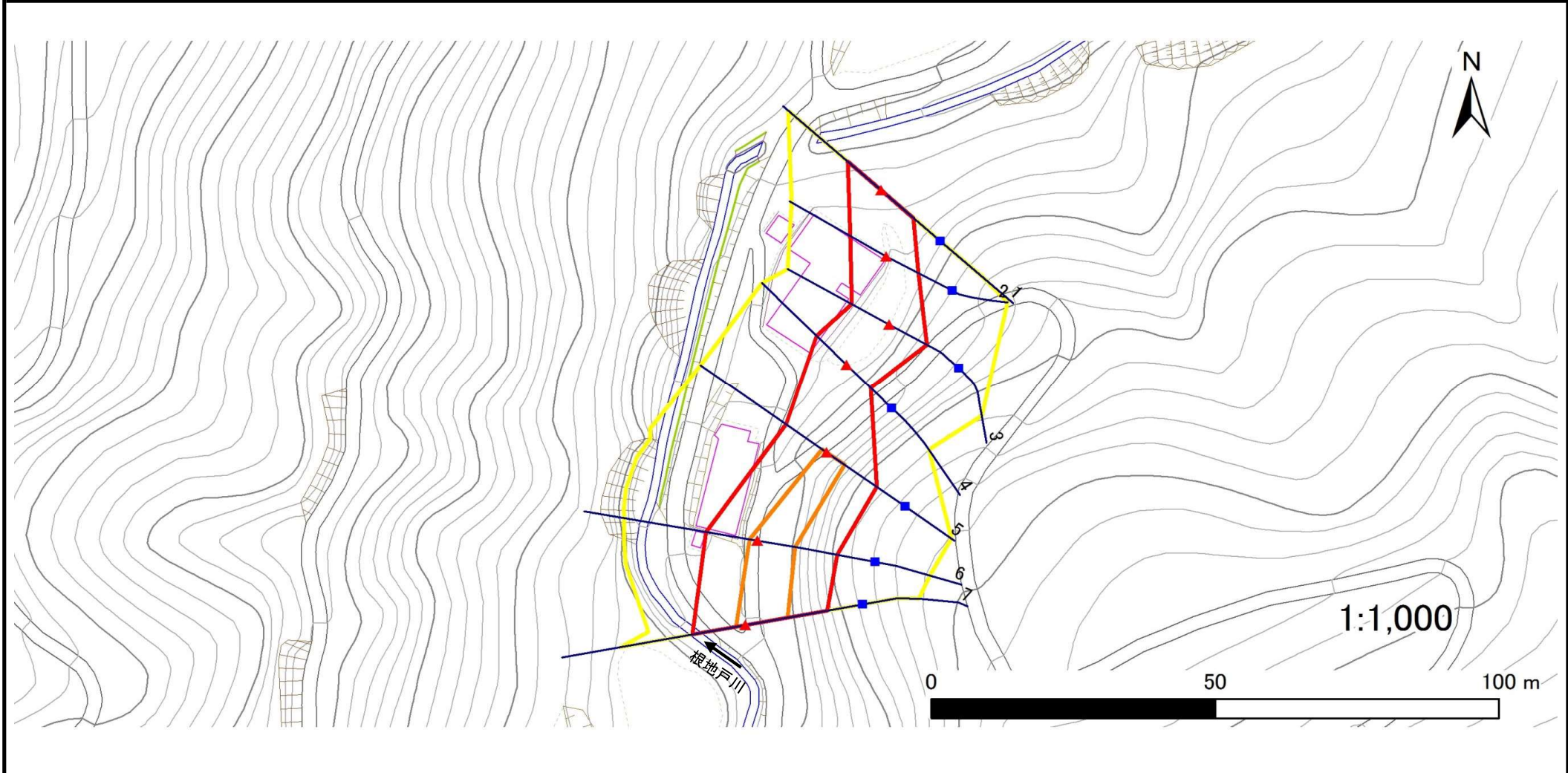
位置図(S=1:25,000)

急傾斜地の崩壊区域調査

様式3-1 危害のおそれのある土地、著しい危害のおそれのある土地の設定図

調査年度 平成28年度

急傾斜地の位置 箇所番号 029B2013 箇所名 根地戸-6 所在地 岩手郡葛巻町田部根地戸



凡例	■ 上端	— 横断測線	▭ 危害のおそれのある土地の区域	▭ 土石等の移動による力が100kN/m ² を超える範囲
	▲ 下端		▭ 著しい危害のおそれのある土地の区域	▭ 土石等の堆積高が3mを超える範囲

急傾斜地の崩壊区域調書

様式3-2 建築物に作用すると想定される衝撃に関する事項(1/1)

調査年度 平成28年度

急傾斜地の位置		箇所番号 029B2013			箇所名 根地戸-6		所在地 岩手郡葛巻町田部根地戸									
横断 測線 番号	急傾斜地の下端に隣接する土地								急傾斜地内							
	土石等の移動の高さと力の大きさ				土石等の堆積高さとの大きさ				土石等の移動の高さと力の大きさ				土石等の堆積高さとの大きさ			
	区分	高さ (m)	下端からの距離 (m)	力の大きさ (kN/m ²)	区分	下端からの水平 距離(m)	高さ (m)	力の大きさ (kN/m ²)	区分	高さ (m)	上端からの比高 (m)	力の大きさ (kN/m ²)	区分	上端からの比高 (m)	高さ (m)	力の大きさ (kN/m ²)
1	100kN/m ² を超える	1.00	0.00 ~ 0.18	102.61	3mを超える	— ~ —	—	—	100kN/m ² を超える	1.00	10.53 ~ 11.00	102.61	3mを超える	— ~ —	—	—
	それ以外	1.00	0.18 ~ 7.96	100.00	それ以外	0.00 ~ 7.96	2.20	11.78	それ以外	1.00	5.00 ~ 10.53	100.00	それ以外	5.00 ~ 11.00	2.20	11.78
2	100kN/m ² を超える	—	— ~ —	—	3mを超える	— ~ —	—	—	100kN/m ² を超える	—	— ~ —	—	3mを超える	— ~ —	—	—
	それ以外	1.00	0.00 ~ 7.44	94.95	それ以外	0.00 ~ 7.44	1.73	9.28	それ以外	1.00	5.00 ~ 9.70	94.95	それ以外	5.00 ~ 9.70	1.73	9.28
3	100kN/m ² を超える	—	— ~ —	—	3mを超える	— ~ —	—	—	100kN/m ² を超える	—	— ~ —	—	3mを超える	— ~ —	—	—
	それ以外	1.00	0.00 ~ 7.63	97.75	それ以外	0.00 ~ 7.63	2.10	11.22	それ以外	1.00	5.00 ~ 10.30	97.75	それ以外	5.00 ~ 10.30	2.10	11.22
4	100kN/m ² を超える	—	— ~ —	—	3mを超える	— ~ —	—	—	100kN/m ² を超える	—	— ~ —	—	3mを超える	— ~ —	—	—
	それ以外	1.00	0.00 ~ 7.57	96.91	それ以外	0.00 ~ 7.57	2.37	12.69	それ以外	1.00	5.00 ~ 10.60	96.91	それ以外	5.00 ~ 10.60	2.37	12.69
5	100kN/m ² を超える	1.00	0.00 ~ 1.04	115.70	3mを超える	— ~ —	—	—	100kN/m ² を超える	1.00	10.56 ~ 13.70	115.70	3mを超える	— ~ —	—	—
	それ以外	1.00	1.04 ~ 8.83	100.00	それ以外	0.00 ~ 8.83	2.23	11.91	それ以外	1.00	5.00 ~ 10.56	100.00	それ以外	5.00 ~ 13.70	2.23	11.91
6	100kN/m ² を超える	1.00	0.00 ~ 1.43	121.78	3mを超える	— ~ —	—	—	100kN/m ² を超える	1.00	10.58 ~ 15.50	121.78	3mを超える	— ~ —	—	—
	それ以外	1.00	1.43 ~ 9.22	100.00	それ以外	0.00 ~ 9.22	2.32	12.44	それ以外	1.00	5.00 ~ 10.58	100.00	それ以外	5.00 ~ 15.50	2.32	12.44
7	100kN/m ² を超える	1.00	0.00 ~ 1.69	125.92	3mを超える	— ~ —	—	—	100kN/m ² を超える	1.00	10.53 ~ 16.40	125.92	3mを超える	— ~ —	—	—
	それ以外	1.00	1.69 ~ 9.48	100.00	それ以外	0.00 ~ 9.48	2.39	12.76	それ以外	1.00	5.00 ~ 10.53	100.00	それ以外	5.00 ~ 16.40	2.39	12.76
	100kN/m ² を超える		~		3mを超える	~			100kN/m ² を超える		~		3mを超える	~		
	それ以外		~		それ以外	~			それ以外		~		それ以外	~		
	100kN/m ² を超える		~		3mを超える	~			100kN/m ² を超える		~		3mを超える	~		
	それ以外		~		それ以外	~			それ以外		~		それ以外	~		
	100kN/m ² を超える		~		3mを超える	~			100kN/m ² を超える		~		3mを超える	~		
	それ以外		~		それ以外	~			それ以外		~		それ以外	~		
	100kN/m ² を超える		~		3mを超える	~			100kN/m ² を超える		~		3mを超える	~		
	それ以外		~		それ以外	~			それ以外		~		それ以外	~		
	100kN/m ² を超える		~		3mを超える	~			100kN/m ² を超える		~		3mを超える	~		
	それ以外		~		それ以外	~			それ以外		~		それ以外	~		