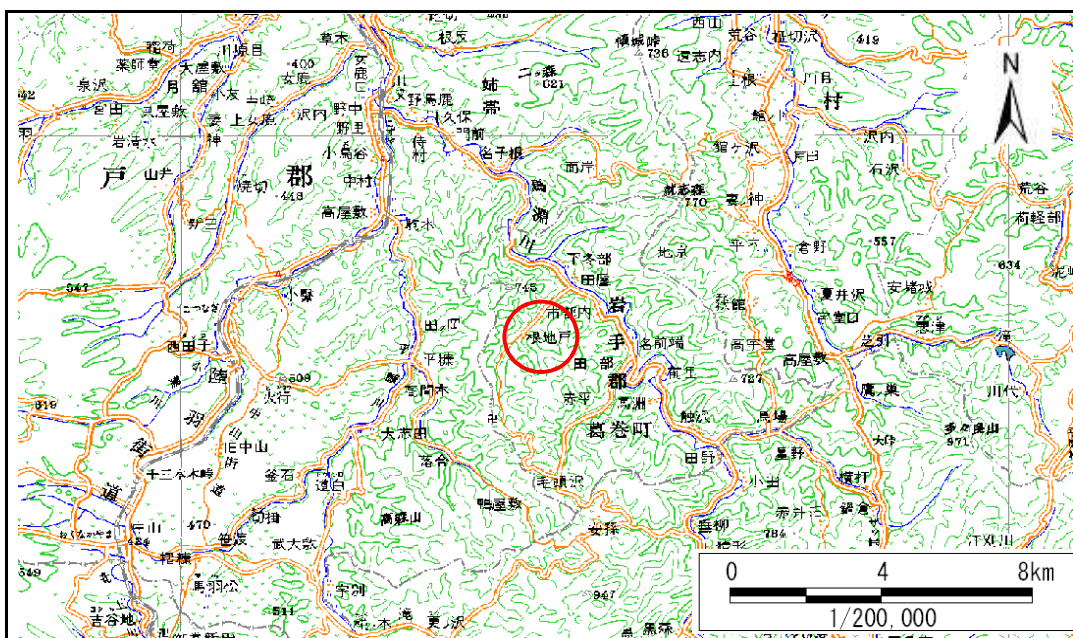


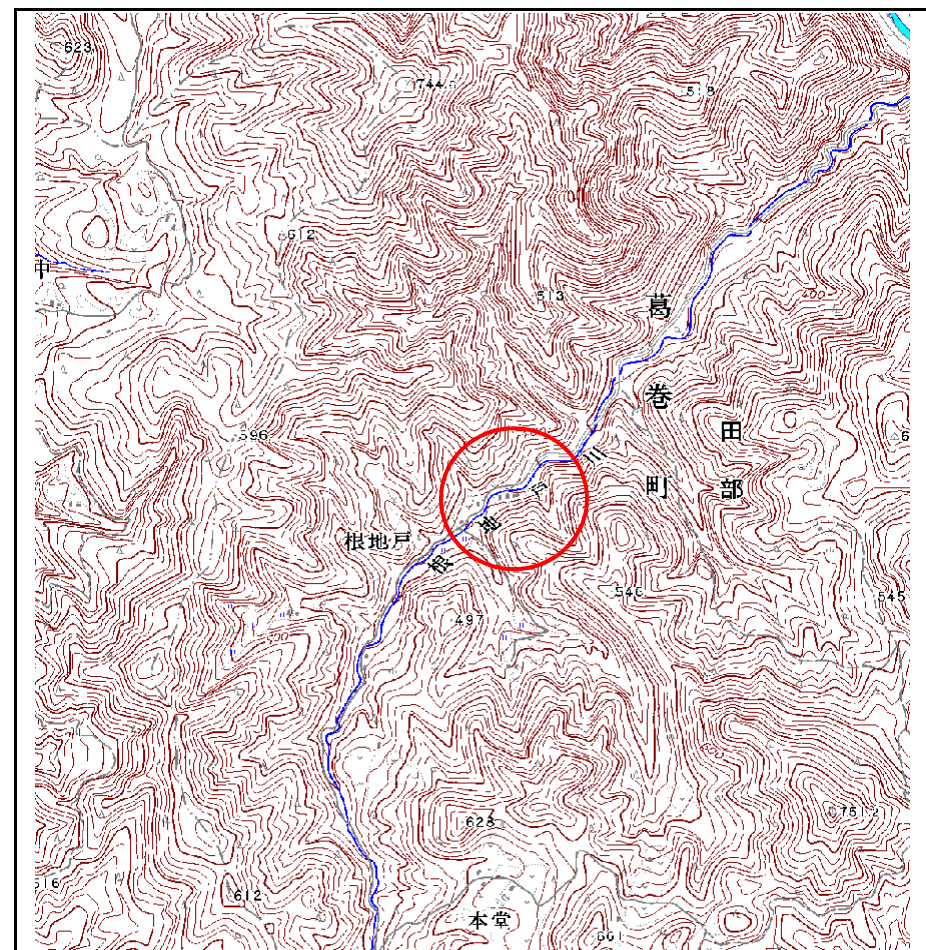
土砂災害防止に関する基礎調査(急傾斜地の崩壊)

表紙 概況、位置図

自然現象の種類	急傾斜地の崩壊
箇所番号	029B2011
箇所名	根地戸-4
所在地	岩手郡葛巻町田部
調査機関	盛岡地方振興局土木部



位置図 (S=1:200,000)



概況図 (S=1:25,000)

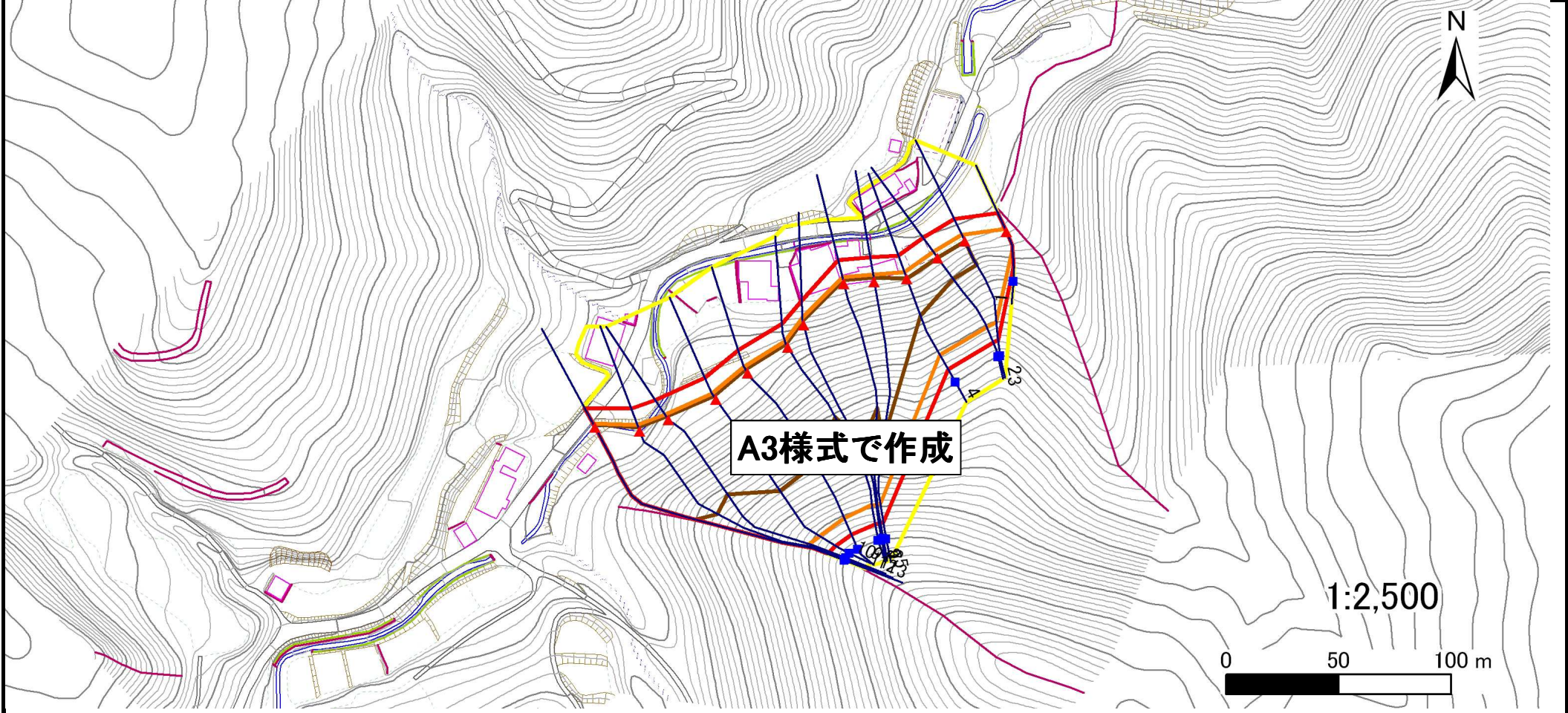
岩手県

急傾斜地の崩壊区域調査

様式3-1 危害のおそれのある土地、著しい危害のおそれのある土地の設定図

調査年度 平成18年度

急傾斜地の位置 箇所番号 029B2011 箇所名 根地戸-4 所在地 岩手郡葛巻町田部



凡例	■ 上端	— 横断測線	■ 危害のおそれのある土地の区域	■ 土石等の移動による力が100kN/m ² を超える範囲
	▲ 下端		■ 著しい危害のおそれのある土地の区域	■ 土石等の堆積高が3mを超える範囲

急傾斜地の崩壊区域調査

様式3-2 建築物に作用すると想定される衝撃に関する事項 (1/1)

														調査年度	平成18年度			
急傾斜地の位置		箇所番号	029B2011			箇所名	根地戸-4			所在地	岩手郡葛巻町田部							
横断 測線 番号	急傾斜地の下端に隣接する土地													急傾斜地内				
	土石等の移動の高さと力の大きさ				土石等の堆積高さとの大きさ				土石等の移動の高さと力の大きさ				土石等の堆積高さとの大きさ					
	区分	高さ (m)	下端からの距離 (m)	力の大きさ (kN/m ²)	区分	下端からの水平 距離(m)	高さ (m)	力の大きさ (kN/m ²)	区分	高さ (m)	上端からの比高 (m)	力の大きさ (kN/m ²)	区分	上端からの比高 (m)	高さ (m)	力の大きさ (kN/m ²)		
1	100kN/m ² を超える	1.00	0.00 ~ 1.55	123.70	3mを超える	- ~ -	-	-	100kN/m ² を超える	1.00	10.63 ~ 16.27	123.70	3mを超える	- ~ -	-	-		
	それ以外	1.00	1.55 ~ 9.34	100.00	それ以外	0.00 ~ 9.34	2.30	11.63	それ以外	1.00	5.00 ~ 10.63	100.00	それ以外	5.00 ~ 16.27	2.30	11.63		
2	100kN/m ² を超える	1.00	0.00 ~ 3.23	151.67	3mを超える	0.00 ~ 0.08	3.04	15.36	100kN/m ² を超える	1.00	10.69 ~ 38.24	151.67	3mを超える	30.00 ~ 38.24	3.04	15.36		
	それ以外	1.00	3.23 ~ 11.01	100.00	それ以外	0.08 ~ 11.01	3.00	15.16	それ以外	1.00	5.00 ~ 10.69	100.00	それ以外	5.00 ~ 30.00	3.00	15.16		
3	100kN/m ² を超える	1.00	0.00 ~ 3.43	155.25	3mを超える	0.00 ~ 0.20	3.10	15.69	100kN/m ² を超える	1.00	10.56 ~ 38.50	155.25	3mを超える	30.00 ~ 38.50	3.10	15.69		
	それ以外	1.00	3.43 ~ 11.22	100.00	それ以外	0.20 ~ 11.22	3.00	15.16	それ以外	1.00	5.00 ~ 10.56	100.00	それ以外	5.00 ~ 30.00	3.00	15.16		
4	100kN/m ² を超える	1.00	0.00 ~ 3.44	155.30	3mを超える	0.00 ~ 0.22	3.11	15.72	100kN/m ² を超える	1.00	10.55 ~ 37.90	155.30	3mを超える	25.00 ~ 37.90	3.11	15.72		
	それ以外	1.00	3.44 ~ 11.22	100.00	それ以外	0.22 ~ 11.22	3.00	15.16	それ以外	1.00	5.00 ~ 10.55	100.00	それ以外	5.00 ~ 25.00	3.00	15.16		
5	100kN/m ² を超える	1.00	0.00 ~ 3.31	153.17	3mを超える	0.00 ~ 1.97	3.85	19.44	100kN/m ² を超える	1.00	10.79 ~ 79.41	153.17	3mを超える	30.00 ~ 79.41	3.85	19.44		
	それ以外	1.00	3.31 ~ 11.10	100.00	それ以外	1.97 ~ 11.10	3.00	15.16	それ以外	1.00	5.00 ~ 10.79	100.00	それ以外	5.00 ~ 30.00	3.00	15.16		
6	100kN/m ² を超える	1.00	0.00 ~ 3.28	152.59	3mを超える	0.00 ~ 1.95	3.84	19.39	100kN/m ² を超える	1.00	10.82 ~ 79.13	152.59	3mを超える	40.00 ~ 79.13	3.84	19.39		
	それ以外	1.00	3.28 ~ 11.07	100.00	それ以外	1.95 ~ 11.07	3.00	15.16	それ以外	1.00	5.00 ~ 10.82	100.00	それ以外	5.00 ~ 40.00	3.00	15.16		
7	100kN/m ² を超える	1.00	0.00 ~ 3.36	153.94	3mを超える	0.00 ~ 1.99	3.86	19.52	100kN/m ² を超える	1.00	10.75 ~ 71.25	153.94	3mを超える	30.00 ~ 71.25	3.86	19.52		
	それ以外	1.00	3.36 ~ 11.14	100.00	それ以外	1.99 ~ 11.14	3.00	15.16	それ以外	1.00	5.00 ~ 10.75	100.00	それ以外	5.00 ~ 30.00	3.00	15.16		
8	100kN/m ² を超える	1.00	0.00 ~ 3.22	151.59	3mを超える	0.00 ~ 1.93	3.82	19.32	100kN/m ² を超える	1.00	10.86 ~ 65.30	151.59	3mを超える	40.00 ~ 65.30	3.82	19.32		
	それ以外	1.00	3.22 ~ 11.01	100.00	それ以外	1.93 ~ 11.01	3.00	15.16	それ以外	1.00	5.00 ~ 10.86	100.00	それ以外	5.00 ~ 40.00	3.00	15.16		
9	100kN/m ² を超える	1.00	0.00 ~ 3.43	155.14	3mを超える	0.00 ~ 2.03	3.89	19.64	100kN/m ² を超える	1.00	10.69 ~ 65.50	155.14	3mを超える	30.00 ~ 65.50	3.89	19.64		
	それ以外	1.00	3.43 ~ 11.21	100.00	それ以外	2.03 ~ 11.21	3.00	15.16	それ以外	1.00	5.00 ~ 10.69	100.00	それ以外	5.00 ~ 30.00	3.00	15.16		
10	100kN/m ² を超える	1.00	0.00 ~ 3.41	154.91	3mを超える	0.00 ~ 2.02	3.88	19.62	100kN/m ² を超える	1.00	10.70 ~ 64.67	154.91	3mを超える	30.00 ~ 64.67	3.88	19.62		
	それ以外	1.00	3.41 ~ 11.20	100.00	それ以外	2.02 ~ 11.20	3.00	15.16	それ以外	1.00	5.00 ~ 10.70	100.00	それ以外	5.00 ~ 30.00	3.00	15.16		
11	100kN/m ² を超える	1.00	0.00 ~ 2.93	146.53	3mを超える	0.00 ~ 1.81	3.75	18.93	100kN/m ² を超える	1.00	11.19 ~ 67.51	146.53	3mを超える	40.00 ~ 67.51	3.75	18.93		
	それ以外	1.00	2.93 ~ 10.72	100.00	それ以外	1.81 ~ 10.72	3.00	15.16	それ以外	1.00	5.00 ~ 11.19	100.00	それ以外	5.00 ~ 40.00	3.00	15.16		
12	100kN/m ² を超える	1.00	0.00 ~ 3.05	148.58	3mを超える	0.00 ~ 1.85	3.77	19.08	100kN/m ² を超える	1.00	11.05 ~ 74.07	148.58	3mを超える	40.00 ~ 74.07	3.77	19.08		
	それ以外	1.00	3.05 ~ 10.84	100.00	それ以外	1.85 ~ 10.84	3.00	15.16	それ以外	1.00	5.00 ~ 11.05	100.00	それ以外	5.00 ~ 40.00	3.00	15.16		
13	100kN/m ² を超える	1.00	0.00 ~ 2.10	132.50	3mを超える	0.00 ~ 1.49	3.57	18.04	100kN/m ² を超える	1.00	12.66 ~ 77.51	132.50	3mを超える	40.00 ~ 77.51	3.57	18.04		
	それ以外	1.00	2.10 ~ 9.88	100.00	それ以外	1.49 ~ 9.88	3.00	15.16	それ以外	1.00	5.00 ~ 12.66	100.00	それ以外	5.00 ~ 40.00	3.00	15.16		
	100kN/m ² を超える		~		3mを超える	~			100kN/m ² を超える		~		3mを超える	~				
	それ以外		~		それ以外	~			それ以外		~		それ以外	~				
	100kN/m ² を超える		~		3mを超える	~			100kN/m ² を超える		~		3mを超える	~				
	それ以外		~		それ以外	~			それ以外		~		それ以外	~				