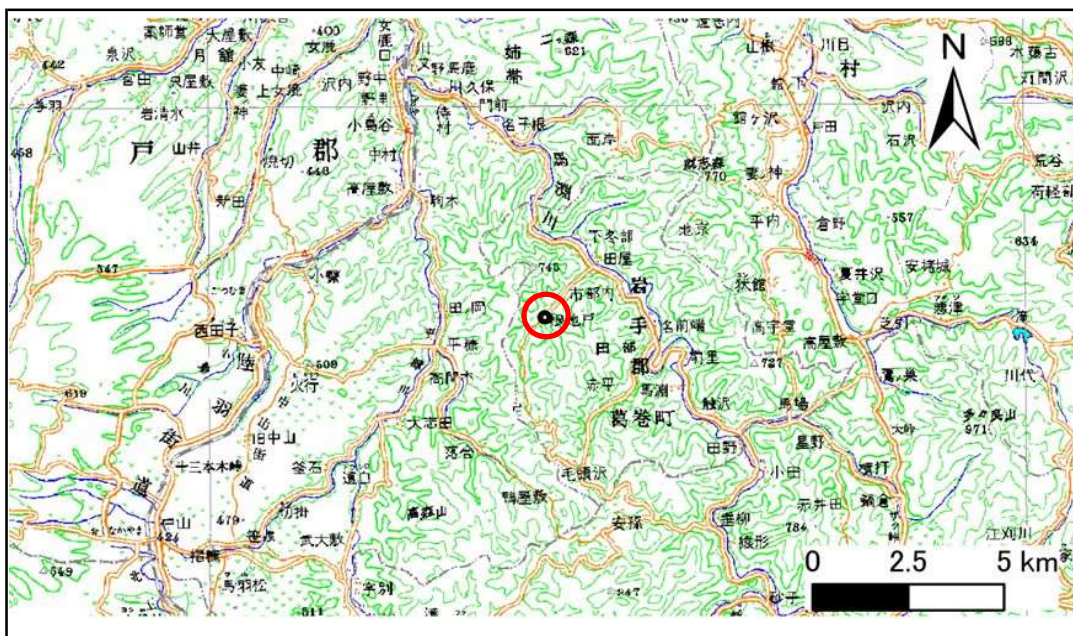


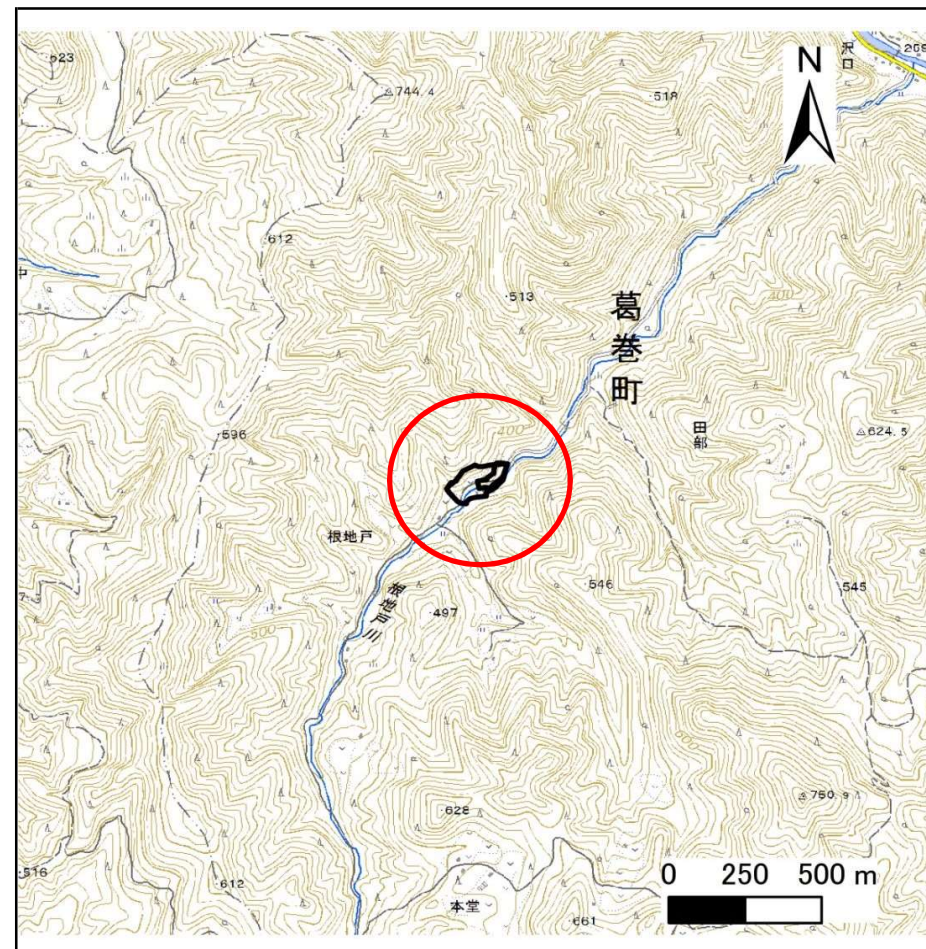
土砂災害防止に関する基礎調査(急傾斜地の崩壊)

表紙 概況、位置図

自然現象の種類	急傾斜地の崩壊
箇所番号	029B2009
箇所名	根地戸-3
所在地	岩手郡葛巻町田部根地戸
調査機関	盛岡広域振興局土木部 岩手土木センター



概況図(S=1:200,000)



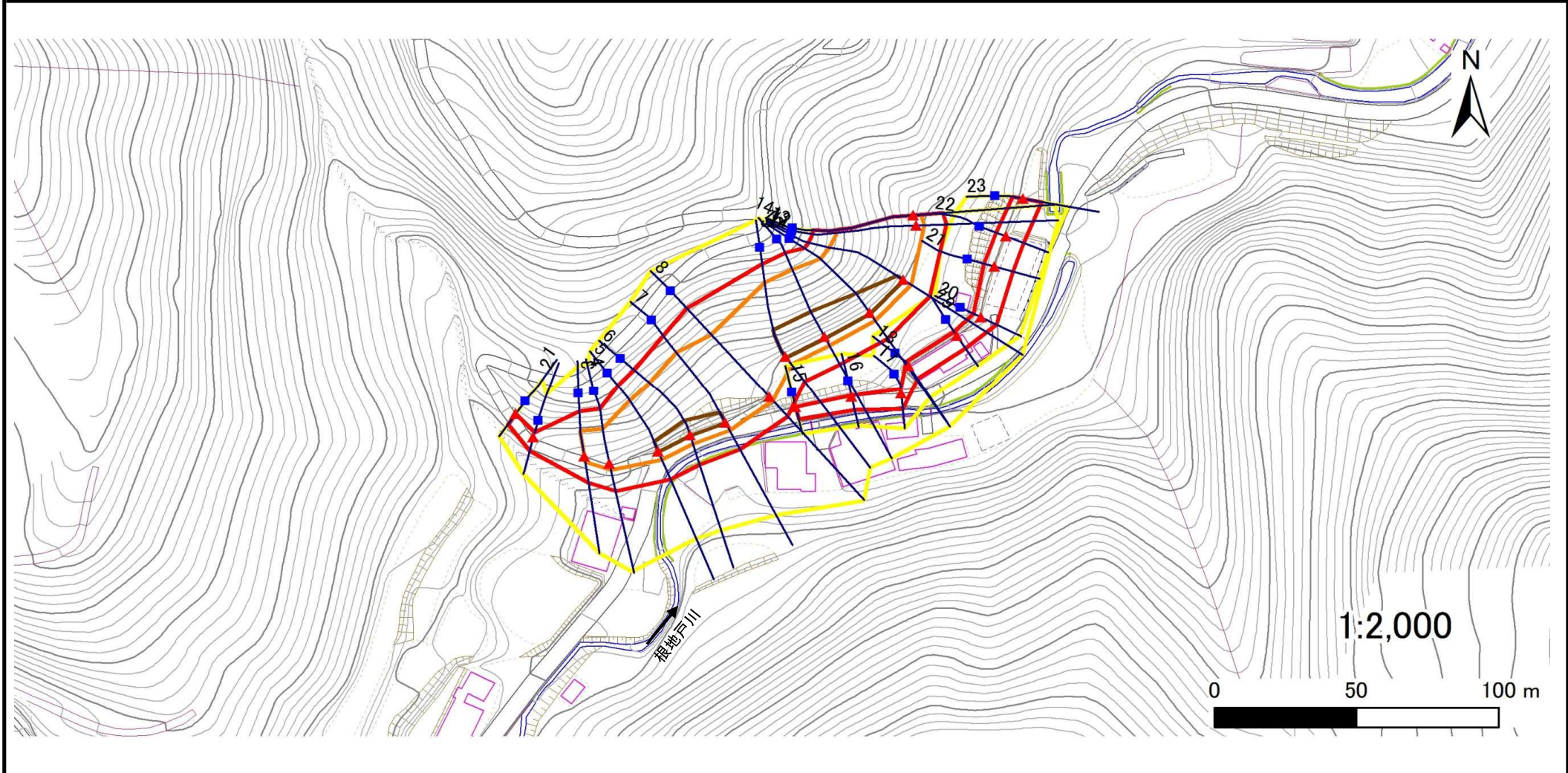
位置図(S=1:25,000)

急傾斜地の崩壊区域調査

様式3-1 危害のおそれのある土地、著しい危害のおそれのある土地の設定図

調査年度 平成28年度

急傾斜地の位置	箇所番号	箇所名	所在地
	029B2009	根地戸-3	岩手郡葛巻町田部根地戸



凡例	■ 上端	— 横断測線	▭ 危害のおそれのある土地の区域	▭ 土石等の移動による力が100kN/m ² を超える範囲
	▲ 下端		▭ 著しい危害のおそれのある土地の区域	▭ 土石等の堆積高が3mを超える範囲

急傾斜地の崩壊区域調査

様式3-2 建築物に作用すると想定される衝撃に関する事項(1/2)

調査年度

平成28年度

急傾斜地の位置		箇所番号			箇所名				所在地							
		029B2009			根地戸-3				岩手郡葛巻町田部根地戸							
横断 測線 番号	急傾斜地の下端に隣接する土地								急傾斜地内							
	土石等の移動の高さと力の大きさ				土石等の堆積高さとの大きさ				土石等の移動の高さと力の大きさ				土石等の堆積高さとの大きさ			
	区分	高さ (m)	下端からの距離 (m)	力の大きさ (kN/m ²)	区分	下端からの水平 距離(m)	高さ (m)	力の大きさ (kN/m ²)	区分	高さ (m)	上端からの比高 (m)	力の大きさ (kN/m ²)	区分	上端からの比高 (m)	高さ (m)	力の大きさ (kN/m ²)
1	100kN/m ² を超える	—	— ~ —	—	3mを超える	— ~ —	—	—	100kN/m ² を超える	—	— ~ —	—	3mを超える	— ~ —	—	—
	それ以外	1.00	0.00 ~ 4.62	57.56	それ以外	0.00 ~ 4.62	1.87	10.00	それ以外	1.00	5.00 ~ 5.00	57.56	それ以外	5.00 ~ 5.00	1.87	10.00
2	100kN/m ² を超える	—	— ~ —	—	3mを超える	— ~ —	—	—	100kN/m ² を超える	—	— ~ —	—	3mを超える	— ~ —	—	—
	それ以外	1.00	0.00 ~ 5.25	65.40	それ以外	0.00 ~ 5.25	2.06	11.05	それ以外	1.00	5.00 ~ 6.90	65.40	それ以外	5.00 ~ 6.90	2.06	11.05
3	100kN/m ² を超える	1.00	0.00 ~ 1.94	129.98	3mを超える	— ~ —	—	—	100kN/m ² を超える	1.00	10.53 ~ 17.71	129.98	3mを超える	— ~ —	—	—
	それ以外	1.00	1.94 ~ 9.73	100.00	それ以外	0.00 ~ 9.73	2.38	12.73	それ以外	1.00	5.00 ~ 10.53	100.00	それ以外	5.00 ~ 17.71	2.38	12.73
4	100kN/m ² を超える	1.00	0.00 ~ 2.28	135.46	3mを超える	— ~ —	—	—	100kN/m ² を超える	1.00	10.55 ~ 20.14	135.46	3mを超える	— ~ —	—	—
	それ以外	1.00	2.28 ~ 10.06	100.00	それ以外	0.00 ~ 10.06	2.67	14.29	それ以外	1.00	5.00 ~ 10.55	100.00	それ以外	5.00 ~ 20.14	2.67	14.29
5	100kN/m ² を超える	1.00	0.00 ~ 3.23	151.66	3mを超える	0.00 ~ 0.26	3.15	16.85	100kN/m ² を超える	1.00	10.62 ~ 28.18	151.66	3mを超える	25.00 ~ 28.18	3.15	16.85
	それ以外	1.00	3.23 ~ 11.01	100.00	それ以外	0.26 ~ 11.01	3.00	16.05	それ以外	1.00	5.00 ~ 10.62	100.00	それ以外	5.00 ~ 25.00	3.00	16.05
6	100kN/m ² を超える	1.00	0.00 ~ 3.23	151.64	3mを超える	0.00 ~ 0.12	3.06	16.39	100kN/m ² を超える	1.00	10.53 ~ 29.51	151.64	3mを超える	25.00 ~ 29.51	3.06	16.39
	それ以外	1.00	3.23 ~ 11.01	100.00	それ以外	0.12 ~ 11.01	3.00	16.05	それ以外	1.00	5.00 ~ 10.53	100.00	それ以外	5.00 ~ 25.00	3.00	16.05
7	100kN/m ² を超える	1.00	0.00 ~ 3.19	150.98	3mを超える	0.00 ~ 0.15	3.07	16.45	100kN/m ² を超える	1.00	10.60 ~ 33.01	150.98	3mを超える	30.00 ~ 33.01	3.07	16.45
	それ以外	1.00	3.19 ~ 10.97	100.00	それ以外	0.15 ~ 10.97	3.00	16.05	それ以外	1.00	5.00 ~ 10.60	100.00	それ以外	5.00 ~ 30.00	3.00	16.05
8	100kN/m ² を超える	1.00	0.00 ~ 1.88	128.99	3mを超える	— ~ —	—	—	100kN/m ² を超える	1.00	12.49 ~ 30.27	128.99	3mを超える	— ~ —	—	—
	それ以外	1.00	1.88 ~ 9.67	100.00	それ以外	0.00 ~ 9.67	2.80	14.99	それ以外	1.00	5.00 ~ 12.49	100.00	それ以外	5.00 ~ 30.27	2.80	14.99
9	100kN/m ² を超える	1.00	0.00 ~ 3.55	157.27	3mを超える	0.00 ~ 0.46	3.25	17.41	100kN/m ² を超える	1.00	10.61 ~ 34.00	157.27	3mを超える	25.00 ~ 34.00	3.25	17.41
	それ以外	1.00	3.55 ~ 11.33	100.00	それ以外	0.46 ~ 11.33	3.00	16.05	それ以外	1.00	5.00 ~ 10.61	100.00	それ以外	5.00 ~ 25.00	3.00	16.05
10	100kN/m ² を超える	1.00	0.00 ~ 3.58	157.84	3mを超える	0.00 ~ 0.55	3.31	17.72	100kN/m ² を超える	1.00	10.74 ~ 34.02	157.84	3mを超える	25.00 ~ 34.02	3.31	17.72
	それ以外	1.00	3.58 ~ 11.36	100.00	それ以外	0.55 ~ 11.36	3.00	16.05	それ以外	1.00	5.00 ~ 10.74	100.00	それ以外	5.00 ~ 25.00	3.00	16.05
11	100kN/m ² を超える	1.00	0.00 ~ 3.43	155.21	3mを超える	0.00 ~ 0.42	3.23	17.27	100kN/m ² を超える	1.00	10.57 ~ 32.00	155.21	3mを超える	25.00 ~ 32.00	3.23	17.27
	それ以外	1.00	3.43 ~ 11.22	100.00	それ以外	0.42 ~ 11.22	3.00	16.05	それ以外	1.00	5.00 ~ 10.57	100.00	それ以外	5.00 ~ 25.00	3.00	16.05
12	100kN/m ² を超える	1.00	0.00 ~ 3.20	151.17	3mを超える	0.00 ~ 0.19	3.09	16.56	100kN/m ² を超える	1.00	10.57 ~ 32.00	151.17	3mを超える	30.00 ~ 32.00	3.09	16.56
	それ以外	1.00	3.20 ~ 10.99	100.00	それ以外	0.19 ~ 10.99	3.00	16.05	それ以外	1.00	5.00 ~ 10.57	100.00	それ以外	5.00 ~ 30.00	3.00	16.05
13	100kN/m ² を超える	1.00	0.00 ~ 2.81	144.43	3mを超える	— ~ —	—	—	100kN/m ² を超える	1.00	10.84 ~ 30.02	144.43	3mを超える	— ~ —	—	—
	それ以外	1.00	2.81 ~ 10.59	100.00	それ以外	0.00 ~ 10.59	2.99	16.02	それ以外	1.00	5.00 ~ 10.84	100.00	それ以外	5.00 ~ 30.02	2.99	16.02
14	100kN/m ² を超える	1.00	0.00 ~ 2.72	142.83	3mを超える	— ~ —	—	—	100kN/m ² を超える	1.00	10.90 ~ 29.14	142.83	3mを超える	— ~ —	—	—
	それ以外	1.00	2.72 ~ 10.50	100.00	それ以外	0.00 ~ 10.50	2.88	15.40	それ以外	1.00	5.00 ~ 10.90	100.00	それ以外	5.00 ~ 29.14	2.88	15.40
15	100kN/m ² を超える	—	— ~ —	—	3mを超える	— ~ —	—	—	100kN/m ² を超える	—	— ~ —	—	3mを超える	— ~ —	—	—
	それ以外	1.00	0.00 ~ 4.55	56.78	それ以外	0.00 ~ 4.55	1.90	10.16	それ以外	1.00	5.00 ~ 5.00	56.78	それ以外	5.00 ~ 5.00	1.90	10.16

急傾斜地の崩壊区域調書

様式3-2 建築物に作用すると想定される衝撃に関する事項(2/2)

調査年度 平成28年度

急傾斜地の位置		箇所番号 029B2009			箇所名 根地戸-3				所在地 岩手郡葛巻町田部根地戸							
横断 測線 番号	急傾斜地の下端に隣接する土地								急傾斜地内							
	土石等の移動の高さと力の大きさ				土石等の堆積高さとの大きさ				土石等の移動の高さと力の大きさ				土石等の堆積高さとの大きさ			
	区分	高さ (m)	下端からの距離 (m)	力の大きさ (kN/m ²)	区分	下端からの水平 距離(m)	高さ (m)	力の大きさ (kN/m ²)	区分	高さ (m)	上端からの比高 (m)	力の大きさ (kN/m ²)	区分	上端からの比高 (m)	高さ (m)	力の大きさ (kN/m ²)
16	100kN/m ² を超える	—	— ~ —	—	3mを超える	— ~ —	—	—	100kN/m ² を超える	—	— ~ —	—	3mを超える	— ~ —	—	—
	それ以外	1.00	0.00 ~ 4.87	60.65	それ以外	0.00 ~ 4.87	1.89	10.11	それ以外	1.00	5.00 ~ 5.40	60.65	それ以外	5.00 ~ 5.40	1.89	10.11
17	100kN/m ² を超える	—	— ~ —	—	3mを超える	— ~ —	—	—	100kN/m ² を超える	—	— ~ —	—	3mを超える	— ~ —	—	—
	それ以外	1.00	0.00 ~ 5.65	70.59	それ以外	0.00 ~ 5.65	1.84	9.83	それ以外	1.00	5.00 ~ 6.40	70.59	それ以外	5.00 ~ 6.40	1.84	9.83
18	100kN/m ² を超える	—	— ~ —	—	3mを超える	— ~ —	—	—	100kN/m ² を超える	—	— ~ —	—	3mを超える	— ~ —	—	—
	それ以外	1.00	0.00 ~ 5.50	68.71	それ以外	0.00 ~ 5.50	2.00	10.70	それ以外	1.00	5.00 ~ 6.90	68.71	それ以外	5.00 ~ 6.90	2.00	10.70
19	100kN/m ² を超える	—	— ~ —	—	3mを超える	— ~ —	—	—	100kN/m ² を超える	—	— ~ —	—	3mを超える	— ~ —	—	—
	それ以外	1.00	0.00 ~ 5.57	69.49	それ以外	0.00 ~ 5.57	1.93	10.31	それ以外	1.00	5.00 ~ 6.60	69.49	それ以外	5.00 ~ 6.60	1.93	10.31
20	100kN/m ² を超える	—	— ~ —	—	3mを超える	— ~ —	—	—	100kN/m ² を超える	—	— ~ —	—	3mを超える	— ~ —	—	—
	それ以外	1.00	0.00 ~ 6.15	77.15	それ以外	0.00 ~ 6.15	1.94	10.40	それ以外	1.00	5.00 ~ 7.70	77.15	それ以外	5.00 ~ 7.70	1.94	10.40
21	100kN/m ² を超える	—	— ~ —	—	3mを超える	— ~ —	—	—	100kN/m ² を超える	—	— ~ —	—	3mを超える	— ~ —	—	—
	それ以外	1.00	0.00 ~ 6.71	84.78	それ以外	0.00 ~ 6.71	1.82	9.72	それ以外	1.00	5.00 ~ 8.20	84.78	それ以外	5.00 ~ 8.20	1.82	9.72
22	100kN/m ² を超える	—	— ~ —	—	3mを超える	— ~ —	—	—	100kN/m ² を超える	—	— ~ —	—	3mを超える	— ~ —	—	—
	それ以外	1.00	0.00 ~ 6.63	83.65	それ以外	0.00 ~ 6.63	1.80	9.62	それ以外	1.00	5.00 ~ 8.00	83.65	それ以外	5.00 ~ 8.00	1.80	9.62
23	100kN/m ² を超える	—	— ~ —	—	3mを超える	— ~ —	—	—	100kN/m ² を超える	—	— ~ —	—	3mを超える	— ~ —	—	—
	それ以外	1.00	0.00 ~ 6.67	84.23	それ以外	0.00 ~ 6.67	1.81	9.67	それ以外	1.00	5.00 ~ 8.10	84.23	それ以外	5.00 ~ 8.10	1.81	9.67
	100kN/m ² を超える		~		3mを超える	~			100kN/m ² を超える		~		3mを超える	~		
	それ以外		~		それ以外	~			それ以外		~		それ以外	~		
	100kN/m ² を超える		~		3mを超える	~			100kN/m ² を超える		~		3mを超える	~		
	それ以外		~		それ以外	~			それ以外		~		それ以外	~		
	100kN/m ² を超える		~		3mを超える	~			100kN/m ² を超える		~		3mを超える	~		
	それ以外		~		それ以外	~			それ以外		~		それ以外	~		
	100kN/m ² を超える		~		3mを超える	~			100kN/m ² を超える		~		3mを超える	~		
	それ以外		~		それ以外	~			それ以外		~		それ以外	~		