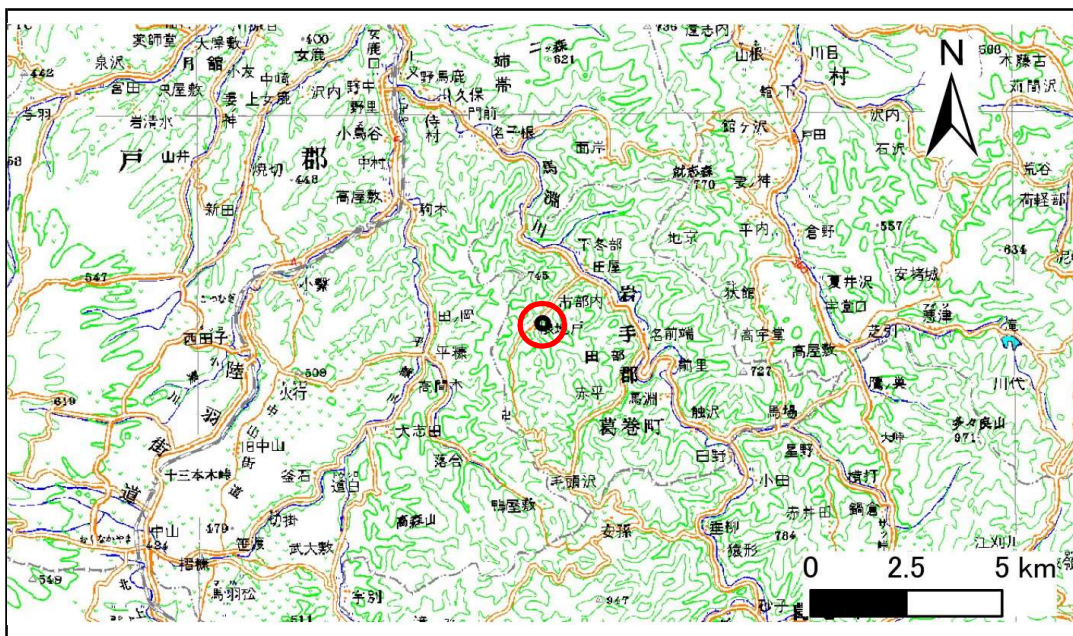


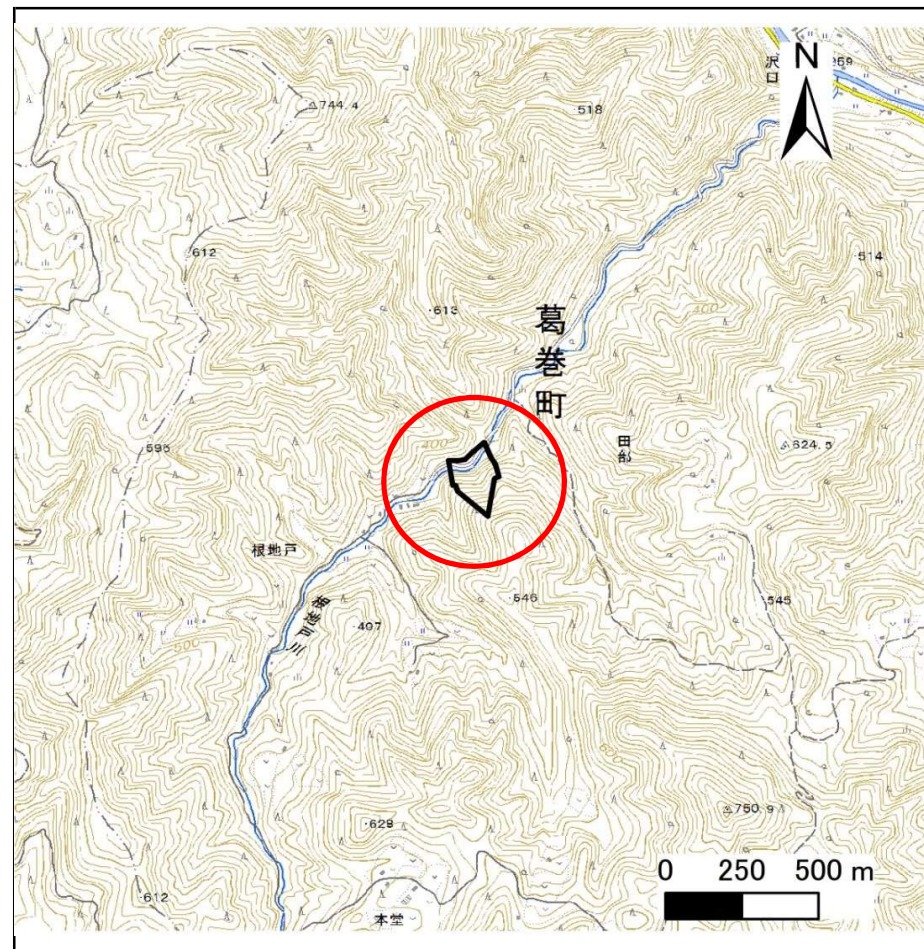
土砂災害防止に関する基礎調査(急傾斜地の崩壊)

表紙 概況、位置図

自然現象の種類	急傾斜地の崩壊
箇所番号	029B2007
箇所名	根地戸-1
所在地	岩手郡葛巻町田部根地戸
調査機関	盛岡広域振興局土木部 岩手土木センター



概況図(S=1:200,000)



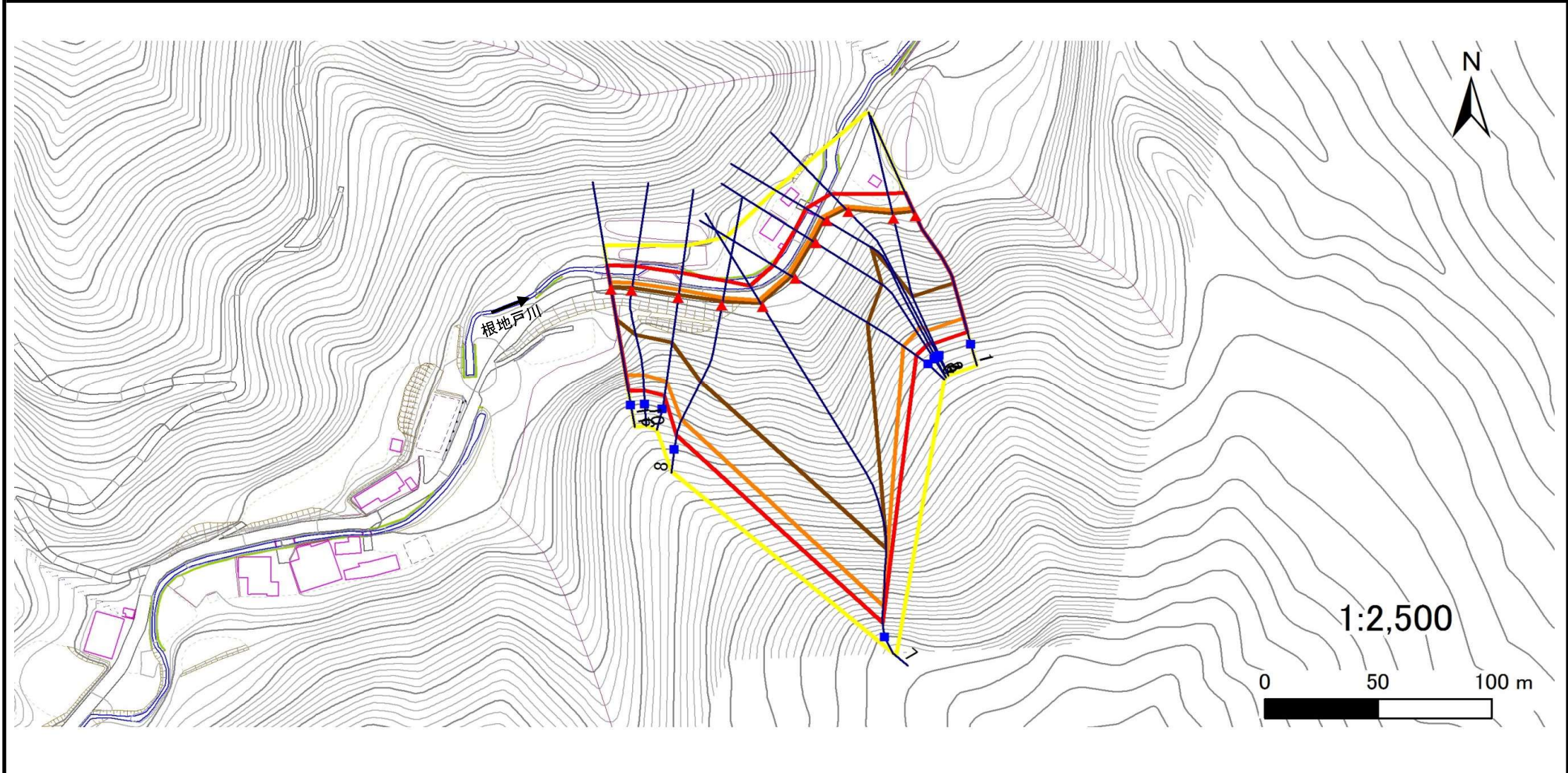
位置図(S=1:25,000)

急傾斜地の崩壊区域調査

様式3-1 危害のおそれのある土地、著しい危害のおそれのある土地の設定図

調査年度 平成28年度

急傾斜地の位置 箇所番号 029B2007 箇所名 根地戸-1 所在地 岩手郡葛巻町田部根地戸



凡例	■ 上端	— 横断測線	— 危害のおそれのある土地の区域	— 土石等の移動による力が100kN/m ² を超える範囲
	▲ 下端		— 著しい危害のおそれのある土地の区域	— 土石等の堆積高が3mを超える範囲

急傾斜地の崩壊区域調書

様式3-2 建築物に作用すると想定される衝撃に関する事項(1/1)

調査年度 平成28年度

急傾斜地の位置		箇所番号 029B2007			箇所名 根地戸-1				所在地 岩手郡葛巻町田部根地戸		調査年度 平成28年度					
横断 測線 番号	急傾斜地の下端に隣接する土地								急傾斜地内							
	土石等の移動の高さと力の大きさ				土石等の堆積高さとの大きさ				土石等の移動の高さと力の大きさ				土石等の堆積高さとの大きさ			
	区分	高さ (m)	下端からの距離 (m)	力の大きさ (kN/m ²)	区分	下端からの水平 距離(m)	高さ (m)	力の大きさ (kN/m ²)	区分	高さ (m)	上端からの比高 (m)	力の大きさ (kN/m ²)	区分	上端からの比高 (m)	高さ (m)	力の大きさ (kN/m ²)
1	100kN/m ² を超える	1.00	0.00 ~ 4.00	165.35	3mを超える	0.00 ~ 2.46	4.22	22.57	100kN/m ² を超える	1.00	10.70 ~ 55.06	165.35	3mを超える	25.00 ~ 55.06	4.22	22.57
	それ以外	1.00	4.00 ~ 11.78	100.00	それ以外	2.46 ~ 11.78	3.00	16.05	それ以外	1.00	5.00 ~ 10.70	100.00	それ以外	5.00 ~ 25.00	3.00	16.05
2	100kN/m ² を超える	1.00	0.00 ~ 3.98	165.16	3mを超える	0.00 ~ 2.44	4.19	22.45	100kN/m ² を超える	1.00	10.66 ~ 56.05	165.16	3mを超える	25.00 ~ 56.05	4.19	22.45
	それ以外	1.00	3.98 ~ 11.77	100.00	それ以外	2.44 ~ 11.77	3.00	16.05	それ以外	1.00	5.00 ~ 10.66	100.00	それ以外	5.00 ~ 25.00	3.00	16.05
3	100kN/m ² を超える	1.00	0.00 ~ 3.51	156.66	3mを超える	0.00 ~ 2.09	3.92	21.00	100kN/m ² を超える	1.00	10.62 ~ 56.09	156.66	3mを超える	30.00 ~ 56.09	3.92	21.00
	それ以外	1.00	3.51 ~ 11.30	100.00	それ以外	2.09 ~ 11.30	3.00	16.05	それ以外	1.00	5.00 ~ 10.62	100.00	それ以外	5.00 ~ 30.00	3.00	16.05
4	100kN/m ² を超える	1.00	0.00 ~ 3.20	151.16	3mを超える	0.00 ~ 1.93	3.82	20.46	100kN/m ² を超える	1.00	10.87 ~ 55.39	151.16	3mを超える	40.00 ~ 55.39	3.82	20.46
	それ以外	1.00	3.20 ~ 10.98	100.00	それ以外	1.93 ~ 10.98	3.00	16.05	それ以外	1.00	5.00 ~ 10.87	100.00	それ以外	5.00 ~ 40.00	3.00	16.05
5	100kN/m ² を超える	1.00	0.00 ~ 3.51	156.56	3mを超える	0.00 ~ 2.09	3.92	21.00	100kN/m ² を超える	1.00	10.62 ~ 54.85	156.56	3mを超える	30.00 ~ 54.85	3.92	21.00
	それ以外	1.00	3.51 ~ 11.29	100.00	それ以外	2.09 ~ 11.29	3.00	16.05	それ以外	1.00	5.00 ~ 10.62	100.00	それ以外	5.00 ~ 30.00	3.00	16.05
6	100kN/m ² を超える	1.00	0.00 ~ 3.74	160.78	3mを超える	0.00 ~ 2.23	4.03	21.56	100kN/m ² を超える	1.00	10.53 ~ 54.00	160.78	3mを超える	25.00 ~ 54.00	4.03	21.56
	それ以外	1.00	3.74 ~ 11.53	100.00	それ以外	2.23 ~ 11.53	3.00	16.05	それ以外	1.00	5.00 ~ 10.53	100.00	それ以外	5.00 ~ 25.00	3.00	16.05
7	100kN/m ² を超える	1.00	0.00 ~ 3.65	159.17	3mを超える	0.00 ~ 2.14	3.96	21.20	100kN/m ² を超える	1.00	10.57 ~ 122.02	159.17	3mを超える	30.00 ~ 122.02	3.96	21.20
	それ以外	1.00	3.65 ~ 11.44	100.00	それ以外	2.14 ~ 11.44	3.00	16.05	それ以外	1.00	5.00 ~ 10.57	100.00	それ以外	5.00 ~ 30.00	3.00	16.05
8	100kN/m ² を超える	1.00	0.00 ~ 3.63	158.81	3mを超える	0.00 ~ 2.17	3.98	21.30	100kN/m ² を超える	1.00	10.55 ~ 52.40	158.81	3mを超える	25.00 ~ 52.40	3.98	21.30
	それ以外	1.00	3.63 ~ 11.42	100.00	それ以外	2.17 ~ 11.42	3.00	16.05	それ以外	1.00	5.00 ~ 10.55	100.00	それ以外	5.00 ~ 25.00	3.00	16.05
9	100kN/m ² を超える	1.00	0.00 ~ 3.72	160.40	3mを超える	0.00 ~ 1.44	3.72	19.91	100kN/m ² を超える	1.00	10.55 ~ 41.59	160.40	3mを超える	25.00 ~ 41.59	3.72	19.91
	それ以外	1.00	3.72 ~ 11.51	100.00	それ以外	1.44 ~ 11.51	3.00	16.05	それ以外	1.00	5.00 ~ 10.55	100.00	それ以外	5.00 ~ 25.00	3.00	16.05
10	100kN/m ² を超える	1.00	0.00 ~ 3.59	158.10	3mを超える	0.00 ~ 1.34	3.65	19.53	100kN/m ² を超える	1.00	10.53 ~ 40.80	158.10	3mを超える	25.00 ~ 40.80	3.65	19.53
	それ以外	1.00	3.59 ~ 11.38	100.00	それ以外	1.34 ~ 11.38	3.00	16.05	それ以外	1.00	5.00 ~ 10.53	100.00	それ以外	5.00 ~ 25.00	3.00	16.05
11	100kN/m ² を超える	1.00	0.00 ~ 3.48	156.07	3mを超える	0.00 ~ 1.26	3.60	19.27	100kN/m ² を超える	1.00	10.56 ~ 40.30	156.07	3mを超える	30.00 ~ 40.30	3.60	19.27
	それ以外	1.00	3.48 ~ 11.26	100.00	それ以外	1.26 ~ 11.26	3.00	16.05	それ以外	1.00	5.00 ~ 10.56	100.00	それ以外	5.00 ~ 30.00	3.00	16.05
	100kN/m ² を超える		~		3mを超える	~			100kN/m ² を超える		~		3mを超える	~		
	それ以外		~		それ以外	~			それ以外		~		それ以外	~		
	100kN/m ² を超える		~		3mを超える	~			100kN/m ² を超える		~		3mを超える	~		
	それ以外		~		それ以外	~			それ以外		~		それ以外	~		
	100kN/m ² を超える		~		3mを超える	~			100kN/m ² を超える		~		3mを超える	~		
	それ以外		~		それ以外	~			それ以外		~		それ以外	~		