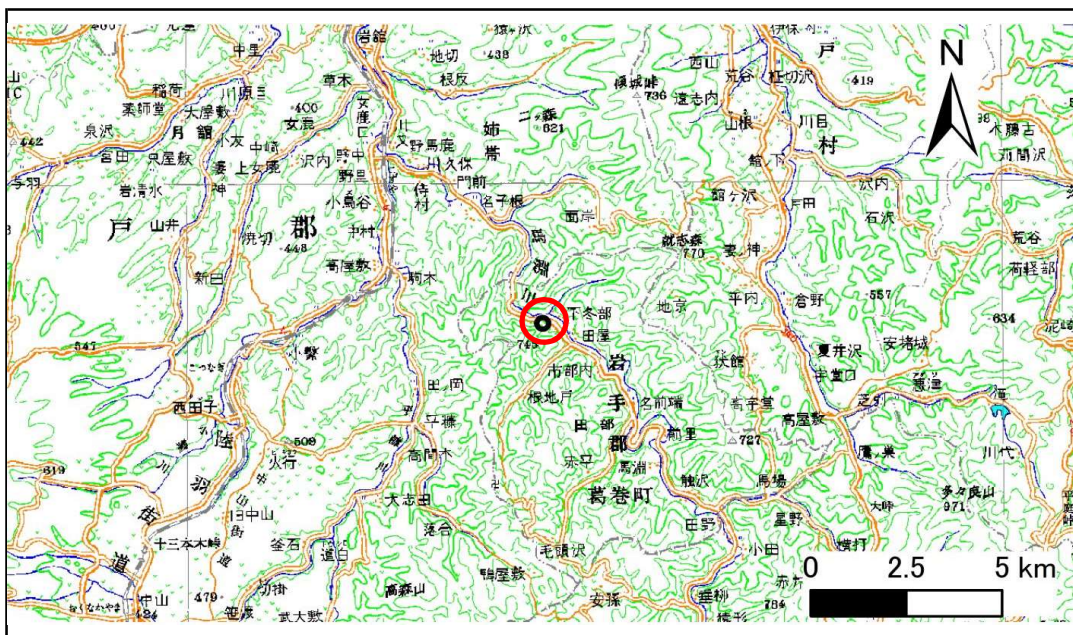


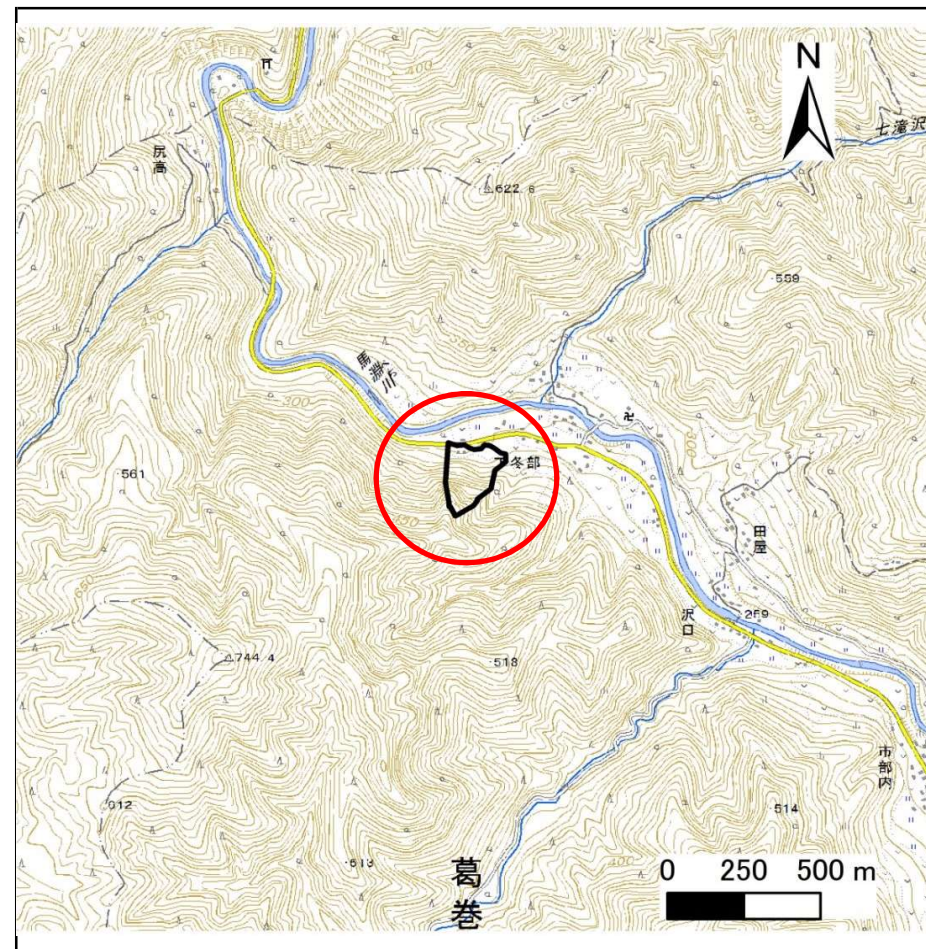
土砂災害防止に関する基礎調査(急傾斜地の崩壊)

表紙 概況、位置図

自然現象の種類	急傾斜地の崩壊
箇所番号	029B2004
箇所名	下冬部
所在地	岩手郡葛巻町田部下冬部
調査機関	盛岡広域振興局土木部 岩手土木センター



概況図(S=1:200,000)



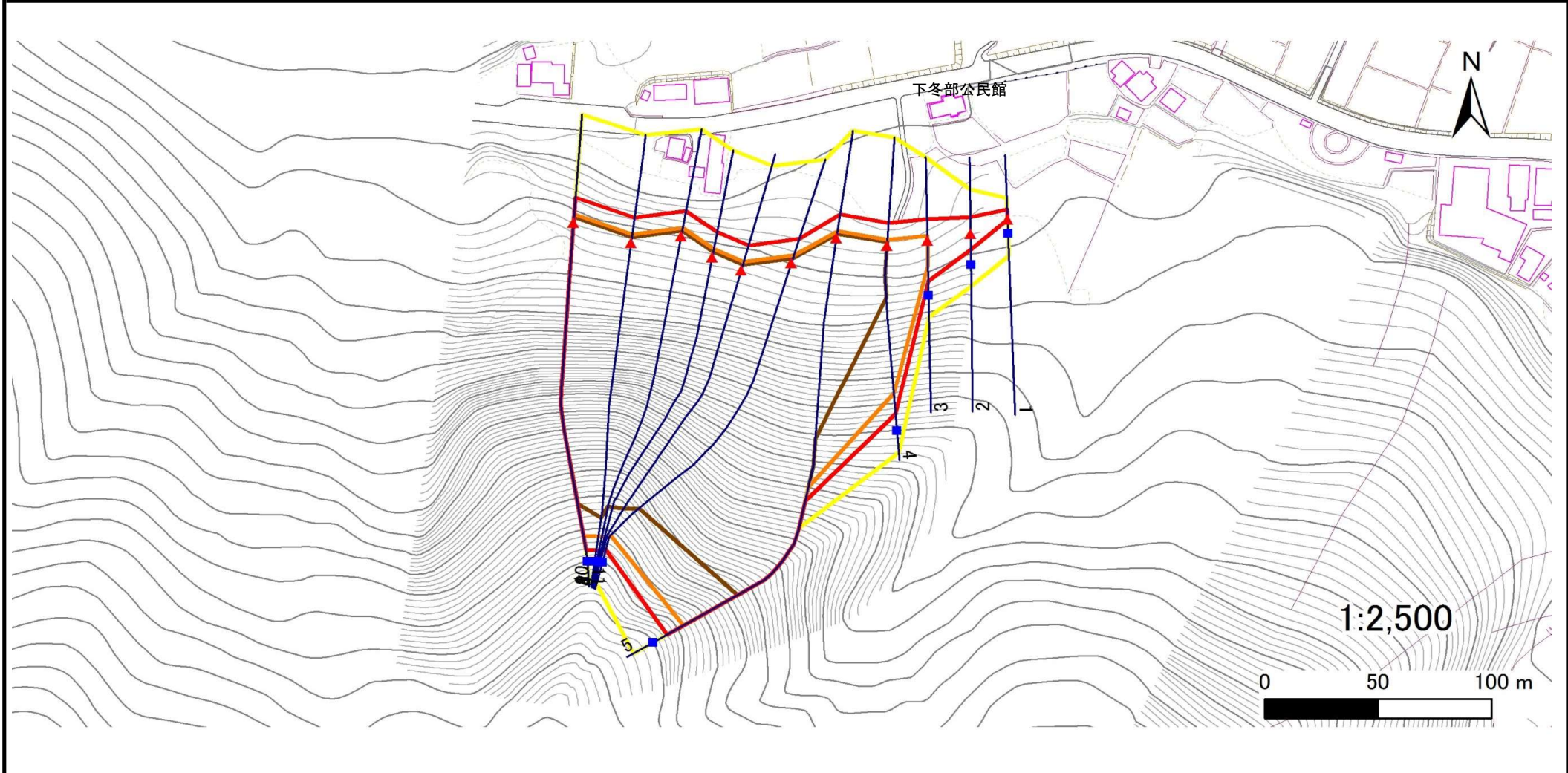
位置図(S=1:25,000)

急傾斜地の崩壊区域調査

様式3-1 危害のおそれのある土地、著しい危害のおそれのある土地の設定図

調査年度 平成28年度

急傾斜地の位置 箇所番号 029B2004 箇所名 下冬部 所在地 岩手郡葛巻町田部下冬部



凡例	■ 上端	— 横断測線	— 危害のおそれのある土地の区域	— 土石等の移動による力が100kN/m ² を超える範囲
	▲ 下端		— 著しい危害のおそれのある土地の区域	— 土石等の堆積高が3mを超える範囲

急傾斜地の崩壊区域調書

様式3-2 建築物に作用すると想定される衝撃に関する事項(1/1)

調査年度

平成28年度

急傾斜地の位置		029B2004			下冬部				所在地		岩手郡葛巻町田部下冬部					
横断 測線 番号	急傾斜地の下端に隣接する土地								急傾斜地内							
	土石等の移動の高さと力の大きさ				土石等の堆積高さとの大きさ				土石等の移動の高さと力の大きさ				土石等の堆積高さとの大きさ			
	区分	高さ (m)	下端からの距離 (m)	力の大きさ (kN/m ²)	区分	下端からの水平 距離(m)	高さ (m)	力の大きさ (kN/m ²)	区分	高さ (m)	上端からの比高 (m)	力の大きさ (kN/m ²)	区分	上端からの比高 (m)	高さ (m)	力の大きさ (kN/m ²)
1	100kN/m ² を超える	—	— ~ —	—	3mを超える	— ~ —	—	—	100kN/m ² を超える	—	— ~ —	—	3mを超える	— ~ —	—	—
	それ以外	1.00	0.00 ~ 4.75	59.20	それ以外	0.00 ~ 4.75	1.78	9.53	それ以外	1.00	5.00 ~ 5.00	59.20	それ以外	5.00 ~ 5.00	1.78	9.53
2	100kN/m ² を超える	—	— ~ —	—	3mを超える	— ~ —	—	—	100kN/m ² を超える	—	— ~ —	—	3mを超える	— ~ —	—	—
	それ以外	1.00	0.00 ~ 7.68	98.46	それ以外	0.00 ~ 7.68	2.14	11.46	それ以外	1.00	5.00 ~ 10.30	98.46	それ以外	5.00 ~ 10.30	2.14	11.46
3	100kN/m ² を超える	1.00	0.00 ~ 2.18	133.89	3mを超える	— ~ —	—	—	100kN/m ² を超える	1.00	10.53 ~ 19.20	133.89	3mを超える	— ~ —	—	—
	それ以外	1.00	2.18 ~ 9.97	100.00	それ以外	0.00 ~ 9.97	2.37	12.68	それ以外	1.00	5.00 ~ 10.53	100.00	それ以外	5.00 ~ 19.20	2.37	12.68
4	100kN/m ² を超える	1.00	0.00 ~ 2.93	146.46	3mを超える	0.00 ~ 1.81	3.75	20.07	100kN/m ² を超える	1.00	11.17 ~ 55.31	146.46	3mを超える	40.00 ~ 55.31	3.75	20.07
	それ以外	1.00	2.93 ~ 10.71	100.00	それ以外	1.81 ~ 10.71	3.00	16.05	それ以外	1.00	5.00 ~ 11.17	100.00	それ以外	5.00 ~ 40.00	3.00	16.05
5	100kN/m ² を超える	1.00	0.00 ~ 3.37	154.15	3mを超える	0.00 ~ 1.99	3.86	20.67	100kN/m ² を超える	1.00	10.75 ~ 152.79	154.15	3mを超える	30.00 ~ 152.79	3.86	20.67
	それ以外	1.00	3.37 ~ 11.16	100.00	それ以外	1.99 ~ 11.16	3.00	16.05	それ以外	1.00	5.00 ~ 10.75	100.00	それ以外	5.00 ~ 30.00	3.00	16.05
6	100kN/m ² を超える	1.00	0.00 ~ 4.01	165.55	3mを超える	0.00 ~ 2.38	4.15	22.20	100kN/m ² を超える	1.00	10.59 ~ 136.04	165.55	3mを超える	25.00 ~ 136.04	4.15	22.20
	それ以外	1.00	4.01 ~ 11.79	100.00	それ以外	2.38 ~ 11.79	3.00	16.05	それ以外	1.00	5.00 ~ 10.59	100.00	それ以外	5.00 ~ 25.00	3.00	16.05
7	100kN/m ² を超える	1.00	0.00 ~ 4.14	167.91	3mを超える	0.00 ~ 2.63	4.37	23.40	100kN/m ² を超える	1.00	11.11 ~ 139.17	167.91	3mを超える	25.00 ~ 139.17	4.37	23.40
	それ以外	1.00	4.14 ~ 11.92	100.00	それ以外	2.63 ~ 11.92	3.00	16.05	それ以外	1.00	5.00 ~ 11.11	100.00	それ以外	5.00 ~ 25.00	3.00	16.05
8	100kN/m ² を超える	1.00	0.00 ~ 4.10	167.34	3mを超える	0.00 ~ 2.73	4.47	23.91	100kN/m ² を超える	1.00	11.48 ~ 147.35	167.34	3mを超える	25.00 ~ 147.35	4.47	23.91
	それ以外	1.00	4.10 ~ 11.89	100.00	それ以外	2.73 ~ 11.89	3.00	16.05	それ以外	1.00	5.00 ~ 11.48	100.00	それ以外	5.00 ~ 25.00	3.00	16.05
9	100kN/m ² を超える	1.00	0.00 ~ 4.12	167.67	3mを超える	0.00 ~ 2.69	4.43	23.71	100kN/m ² を超える	1.00	11.32 ~ 148.50	167.67	3mを超える	25.00 ~ 148.50	4.43	23.71
	それ以外	1.00	4.12 ~ 11.91	100.00	それ以外	2.69 ~ 11.91	3.00	16.05	それ以外	1.00	5.00 ~ 11.32	100.00	それ以外	5.00 ~ 25.00	3.00	16.05
10	100kN/m ² を超える	1.00	0.00 ~ 4.10	167.24	3mを超える	0.00 ~ 2.74	4.48	23.96	100kN/m ² を超える	1.00	11.52 ~ 145.19	167.24	3mを超える	20.00 ~ 145.19	4.48	23.96
	それ以外	1.00	4.10 ~ 11.88	100.00	それ以外	2.74 ~ 11.88	3.00	16.05	それ以外	1.00	5.00 ~ 11.52	100.00	それ以外	5.00 ~ 20.00	3.00	16.05
11	100kN/m ² を超える	1.00	0.00 ~ 4.13	167.88	3mを超える	0.00 ~ 2.65	4.39	23.47	100kN/m ² を超える	1.00	11.15 ~ 147.06	167.88	3mを超える	25.00 ~ 147.06	4.39	23.47
	それ以外	1.00	4.13 ~ 11.92	100.00	それ以外	2.65 ~ 11.92	3.00	16.05	それ以外	1.00	5.00 ~ 11.15	100.00	それ以外	5.00 ~ 25.00	3.00	16.05
	100kN/m ² を超える		~		3mを超える	~			100kN/m ² を超える		~		3mを超える	~		
	それ以外		~		それ以外	~			それ以外		~		それ以外	~		
	100kN/m ² を超える		~		3mを超える	~			100kN/m ² を超える		~		3mを超える	~		
	それ以外		~		それ以外	~			それ以外		~		それ以外	~		
	100kN/m ² を超える		~		3mを超える	~			100kN/m ² を超える		~		3mを超える	~		
	それ以外		~		それ以外	~			それ以外		~		それ以外	~		