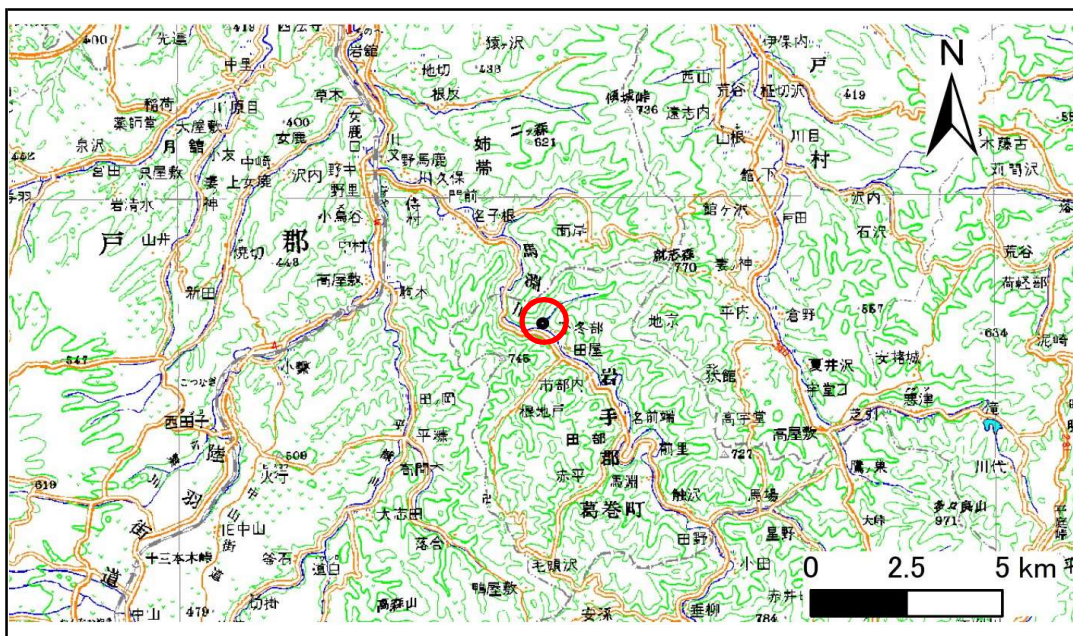


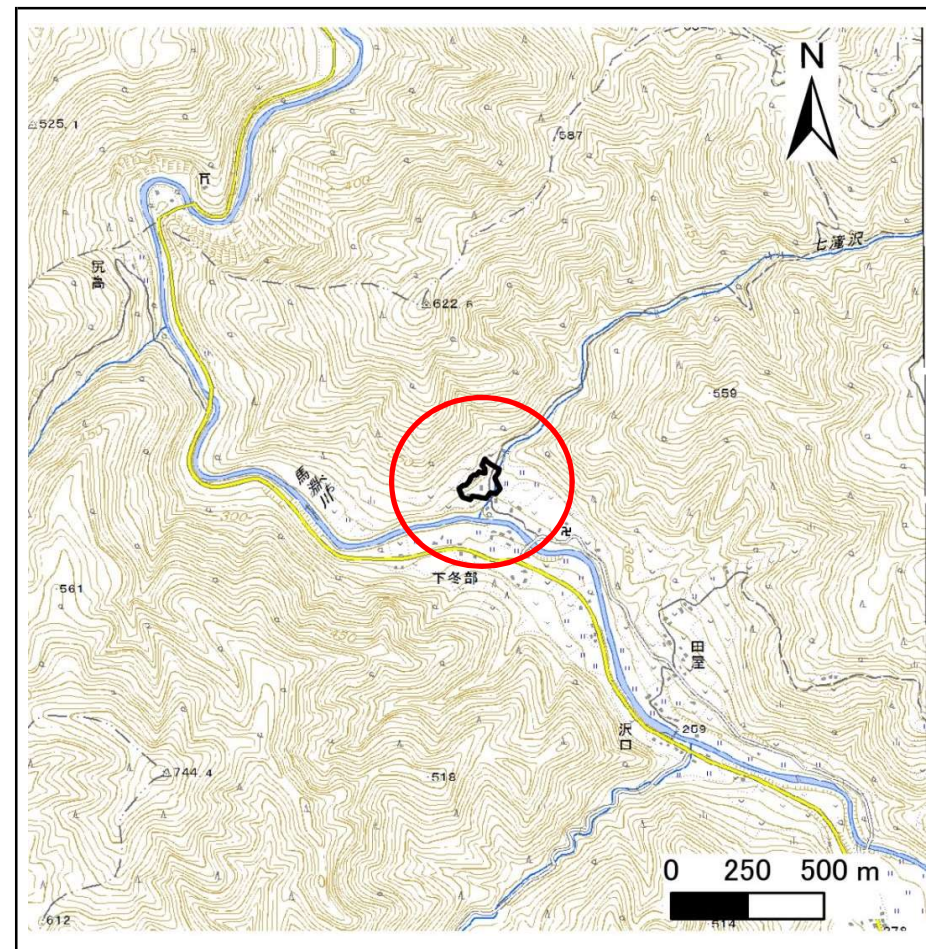
土砂災害防止に関する基礎調査(急傾斜地の崩壊)

表紙 概況、位置図

自然現象の種類	急傾斜地の崩壊
箇所番号	029B2002
箇所名	外平
所在地	岩手郡葛巻町田部外平
調査機関	盛岡広域振興局土木部 岩手土木センター



概況図(S=1:200,000)



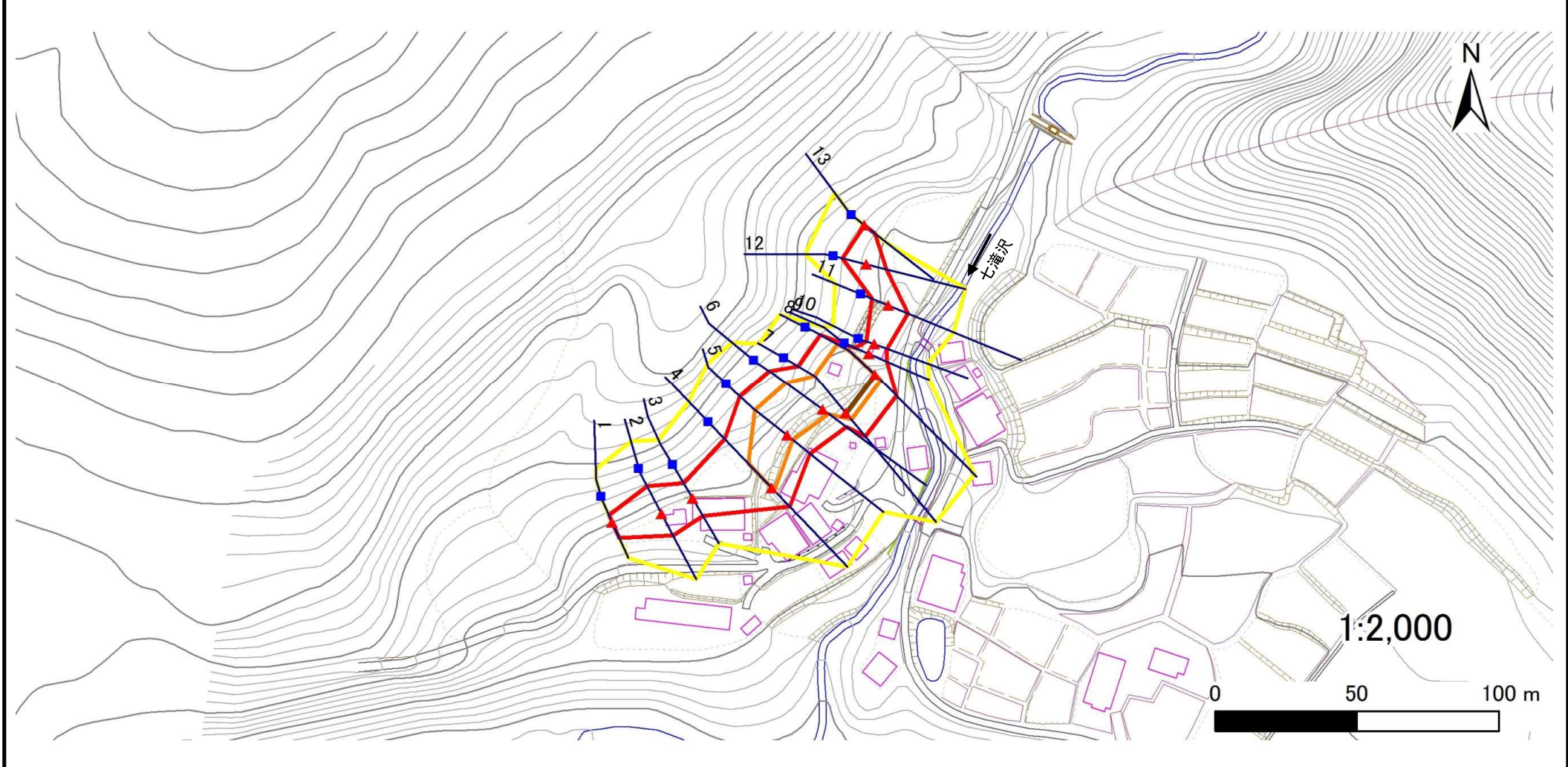
位置図(S=1:25,000)

急傾斜地の崩壊区域調査

様式3-1 危害のおそれのある土地、著しい危害のおそれのある土地の設定図

調査年度 平成28年度

急傾斜地の位置	箇所番号	箇所名	所在地
	029B2002	外平	岩手郡葛巻町田部外平



凡例	■ 上端	— 横断測線	■ 危害のおそれのある土地の区域	■ 土石等の移動による力が100kN/m ² を超える範囲
	▲ 下端		■ 著しい危害のおそれのある土地の区域	■ 土石等の堆積高が3mを超える範囲

急傾斜地の崩壊区域調書

様式3-2 建築物に作用すると想定される衝撃に関する事項(1/2)

調査年度

平成28年度

急傾斜地の位置		029B2002			外平				所在地		岩手郡葛巻町田部外平					
横断 測線 番号	急傾斜地の下端に隣接する土地								急傾斜地内							
	土石等の移動の高さと力の大きさ				土石等の堆積高さとの大きさ				土石等の移動の高さと力の大きさ				土石等の堆積高さとの大きさ			
	区分	高さ (m)	下端からの距離 (m)	力の大きさ (kN/m ²)	区分	下端からの水平 距離(m)	高さ (m)	力の大きさ (kN/m ²)	区分	高さ (m)	上端からの比高 (m)	力の大きさ (kN/m ²)	区分	上端からの比高 (m)	高さ (m)	力の大きさ (kN/m ²)
1	100kN/m ² を超える	—	— ~ —	—	3mを超える	— ~ —	—	—	100kN/m ² を超える	—	— ~ —	—	3mを超える	— ~ —	—	—
	それ以外	1.00	0.00 ~ 6.01	75.32	それ以外	0.00 ~ 0.00	1.69	9.04	それ以外	1.00	5.00 ~ 6.90	75.32	それ以外	5.00 ~ 6.90	1.69	9.04
2	100kN/m ² を超える	1.00	0.00 ~ 0.82	112.23	3mを超える	— ~ —	—	—	100kN/m ² を超える	1.00	10.60 ~ 13.10	112.23	3mを超える	— ~ —	—	—
	それ以外	1.00	0.82 ~ 8.60	100.00	それ以外	0.00 ~ 8.60	2.13	11.40	それ以外	1.00	5.00 ~ 10.60	100.00	それ以外	5.00 ~ 13.10	2.13	11.40
3	100kN/m ² を超える	—	— ~ —	—	3mを超える	— ~ —	—	—	100kN/m ² を超える	—	— ~ —	—	3mを超える	— ~ —	—	—
	それ以外	1.00	0.00 ~ 7.08	89.91	それ以外	0.00 ~ 0.00	1.65	8.85	それ以外	1.00	5.00 ~ 9.20	89.91	それ以外	5.00 ~ 9.20	1.65	8.85
4	100kN/m ² を超える	1.00	0.00 ~ 1.30	119.70	3mを超える	— ~ —	—	—	100kN/m ² を超える	1.00	12.15 ~ 19.30	119.70	3mを超える	— ~ —	—	—
	それ以外	1.00	1.30 ~ 9.09	100.00	それ以外	0.00 ~ 9.09	2.12	11.37	それ以外	1.00	5.00 ~ 12.15	100.00	それ以外	5.00 ~ 19.30	2.12	11.37
5	100kN/m ² を超える	1.00	0.00 ~ 2.52	139.58	3mを超える	— ~ —	—	—	100kN/m ² を超える	1.00	10.53 ~ 21.70	139.58	3mを超える	— ~ —	—	—
	それ以外	1.00	2.52 ~ 10.31	100.00	それ以外	0.00 ~ 10.31	2.70	14.44	それ以外	1.00	5.00 ~ 10.53	100.00	それ以外	5.00 ~ 21.70	2.70	14.44
6	100kN/m ² を超える	1.00	0.00 ~ 2.60	140.78	3mを超える	— ~ —	—	—	100kN/m ² を超える	1.00	10.54 ~ 22.60	140.78	3mを超える	— ~ —	—	—
	それ以外	1.00	2.60 ~ 10.38	100.00	それ以外	0.00 ~ 10.38	2.68	14.34	それ以外	1.00	5.00 ~ 10.54	100.00	それ以外	5.00 ~ 22.60	2.68	14.34
7	100kN/m ² を超える	1.00	0.00 ~ 2.98	147.27	3mを超える	0.00 ~ 0.27	3.15	16.87	100kN/m ² を超える	1.00	10.63 ~ 25.10	147.27	3mを超える	25.00 ~ 25.10	3.15	16.87
	それ以外	1.00	2.98 ~ 10.76	100.00	それ以外	0.27 ~ 10.76	3.00	16.05	それ以外	1.00	5.00 ~ 10.63	100.00	それ以外	5.00 ~ 25.00	3.00	16.05
8	100kN/m ² を超える	1.00	0.00 ~ 2.96	147.08	3mを超える	0.00 ~ 0.26	3.15	16.85	100kN/m ² を超える	1.00	10.62 ~ 25.00	147.08	3mを超える	25.00 ~ 25.00	3.15	16.85
	それ以外	1.00	2.96 ~ 10.75	100.00	それ以外	0.26 ~ 10.75	3.00	16.05	それ以外	1.00	5.00 ~ 10.62	100.00	それ以外	5.00 ~ 25.00	3.00	16.05
9	100kN/m ² を超える	—	— ~ —	—	3mを超える	— ~ —	—	—	100kN/m ² を超える	—	— ~ —	—	3mを超える	— ~ —	—	—
	それ以外	1.00	0.00 ~ 6.95	88.12	それ以外	0.00 ~ 6.95	2.64	14.12	それ以外	1.00	5.00 ~ 11.50	88.12	それ以外	5.00 ~ 11.50	2.64	14.12
10	100kN/m ² を超える	—	— ~ —	—	3mを超える	0.00 ~ 0.01	3.01	16.09	100kN/m ² を超える	—	— ~ —	—	3mを超える	10.00 ~ 10.00	3.01	16.09
	それ以外	1.00	0.00 ~ 4.66	58.11	それ以外	0.01 ~ 4.66	3.00	16.05	それ以外	1.00	5.00 ~ 10.00	58.11	それ以外	5.00 ~ 10.00	3.00	16.05
11	100kN/m ² を超える	—	— ~ —	—	3mを超える	— ~ —	—	—	100kN/m ² を超える	—	— ~ —	—	3mを超える	— ~ —	—	—
	それ以外	1.00	0.00 ~ 7.38	94.18	それ以外	0.00 ~ 7.38	2.61	13.97	それ以外	1.00	5.00 ~ 12.40	94.18	それ以外	5.00 ~ 12.40	2.61	13.97
12	100kN/m ² を超える	—	— ~ —	—	3mを超える	0.00 ~ 0.14	3.13	16.74	100kN/m ² を超える	—	— ~ —	—	3mを超える	15.00 ~ 18.00	3.13	16.74
	それ以外	1.00	0.00 ~ 7.39	94.25	それ以外	0.14 ~ 7.39	3.00	16.05	それ以外	1.00	5.00 ~ 18.00	94.25	それ以外	5.00 ~ 15.00	3.00	16.05
13	100kN/m ² を超える	—	— ~ —	—	3mを超える	— ~ —	—	—	100kN/m ² を超える	—	— ~ —	—	3mを超える	— ~ —	—	—
	それ以外	1.00	0.00 ~ 4.69	58.45	それ以外	0.00 ~ 4.69	1.83	9.79	それ以外	1.00	5.00 ~ 5.00	58.45	それ以外	5.00 ~ 5.00	1.83	9.79
	100kN/m ² を超える		~		3mを超える	~			100kN/m ² を超える		~		3mを超える	~		
	それ以外		~		それ以外	~			それ以外		~		それ以外	~		
	100kN/m ² を超える		~		3mを超える	~			100kN/m ² を超える		~		3mを超える	~		
	それ以外		~		それ以外	~			それ以外		~		それ以外	~		