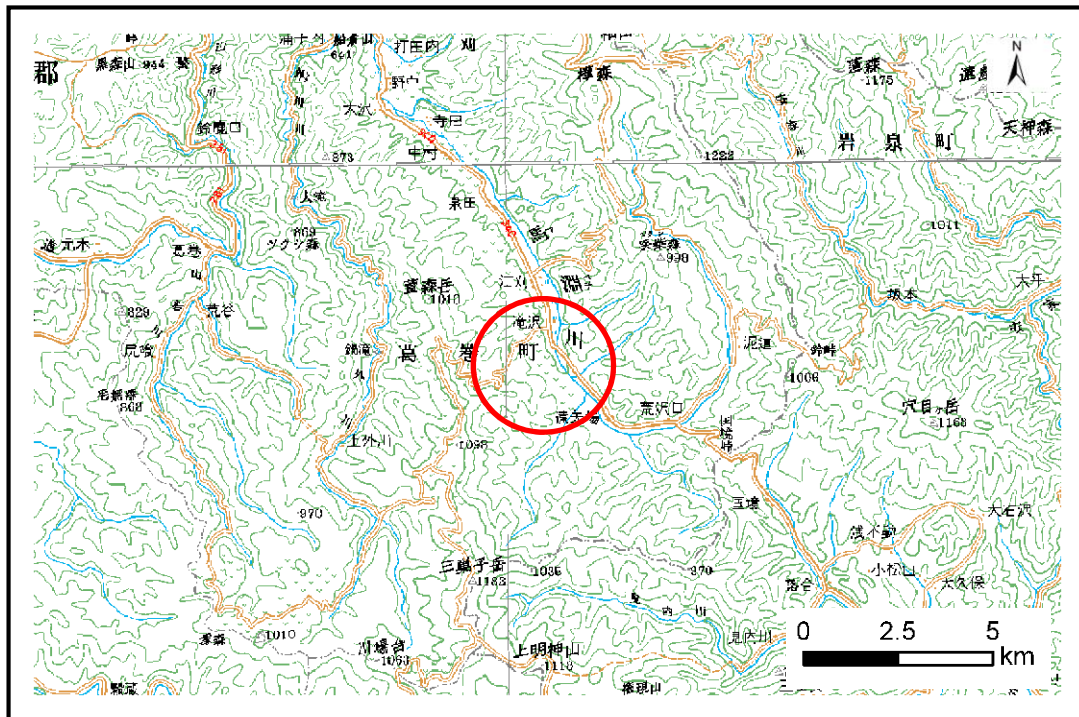


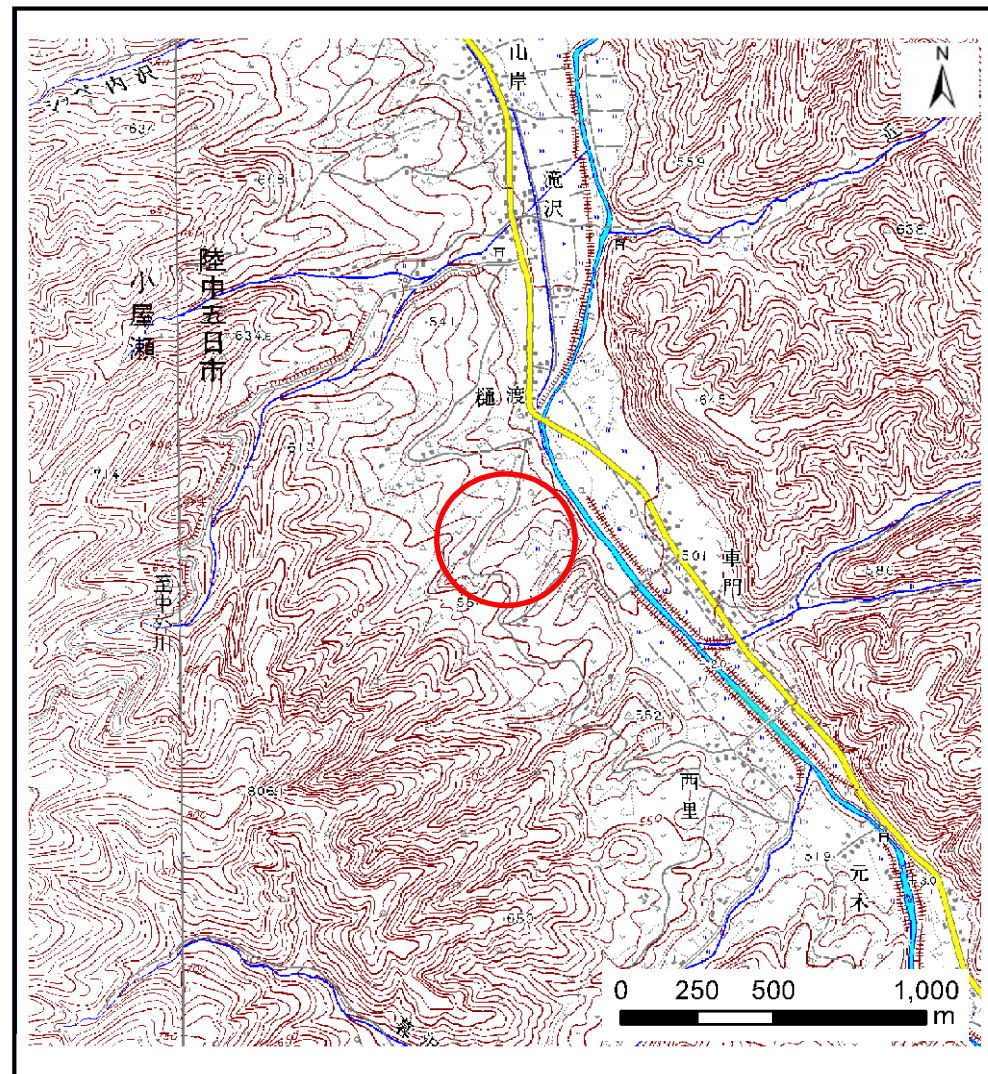
土砂災害防止に関する基礎調査(土石流)

表紙 位置位置図

| | |
|---------|---------------|
| 自然現象の種類 | 土石流 |
| 溪流番号 | B050225 |
| 水系名 | 馬淵川 |
| 河川名 | 馬淵川 |
| 溪流名 | 日渡の奥沢 |
| 所在地 | 岩手郡葛巻町江川 |
| 調査機関 | 岩手県盛岡地方振興局土木部 |



位置図(S=1:200,000)

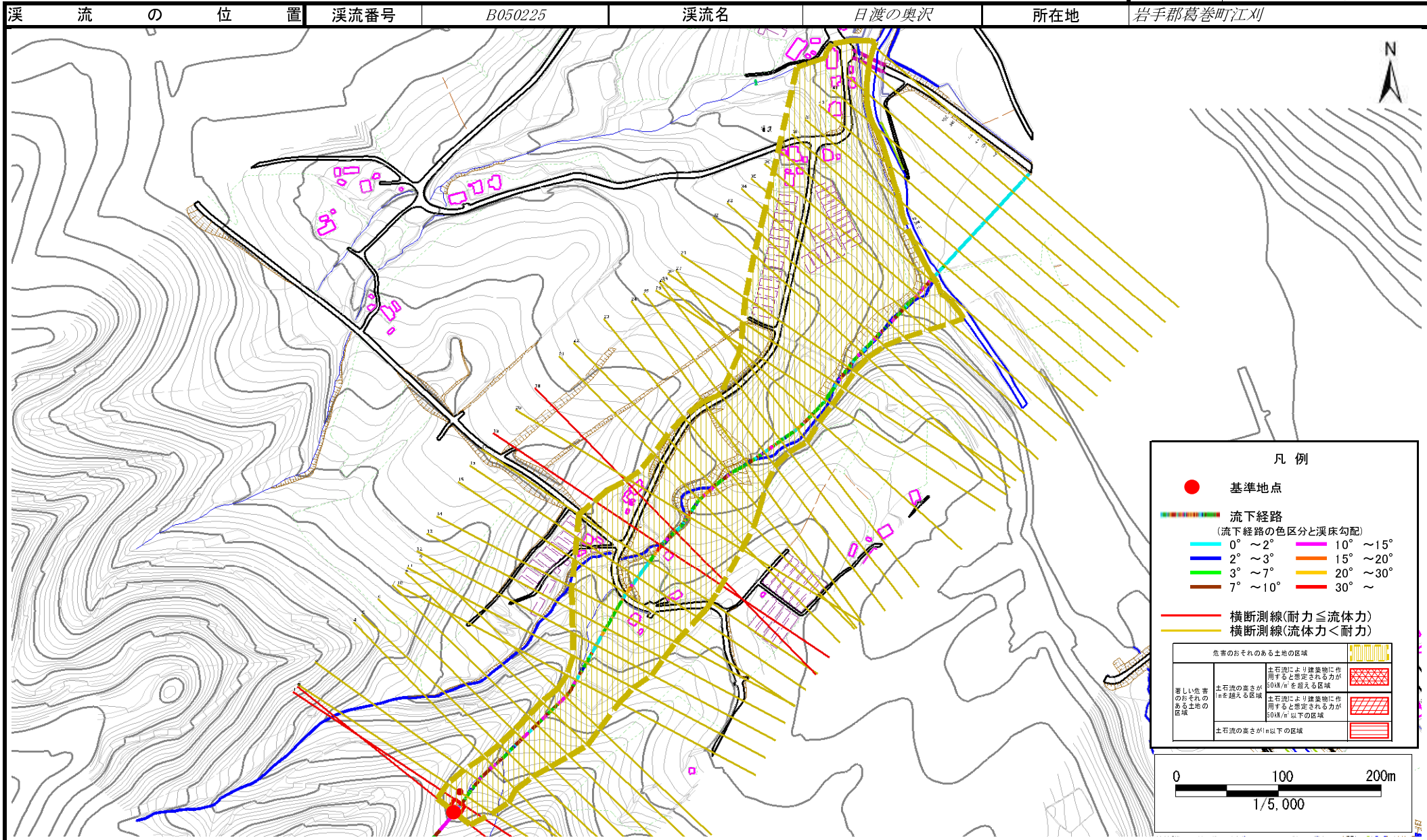


概況図(S=1:25,000)

土石流区域調査

様式3-1 危害のおそれのある土地、著しい危害のおそれのある土地の設定図

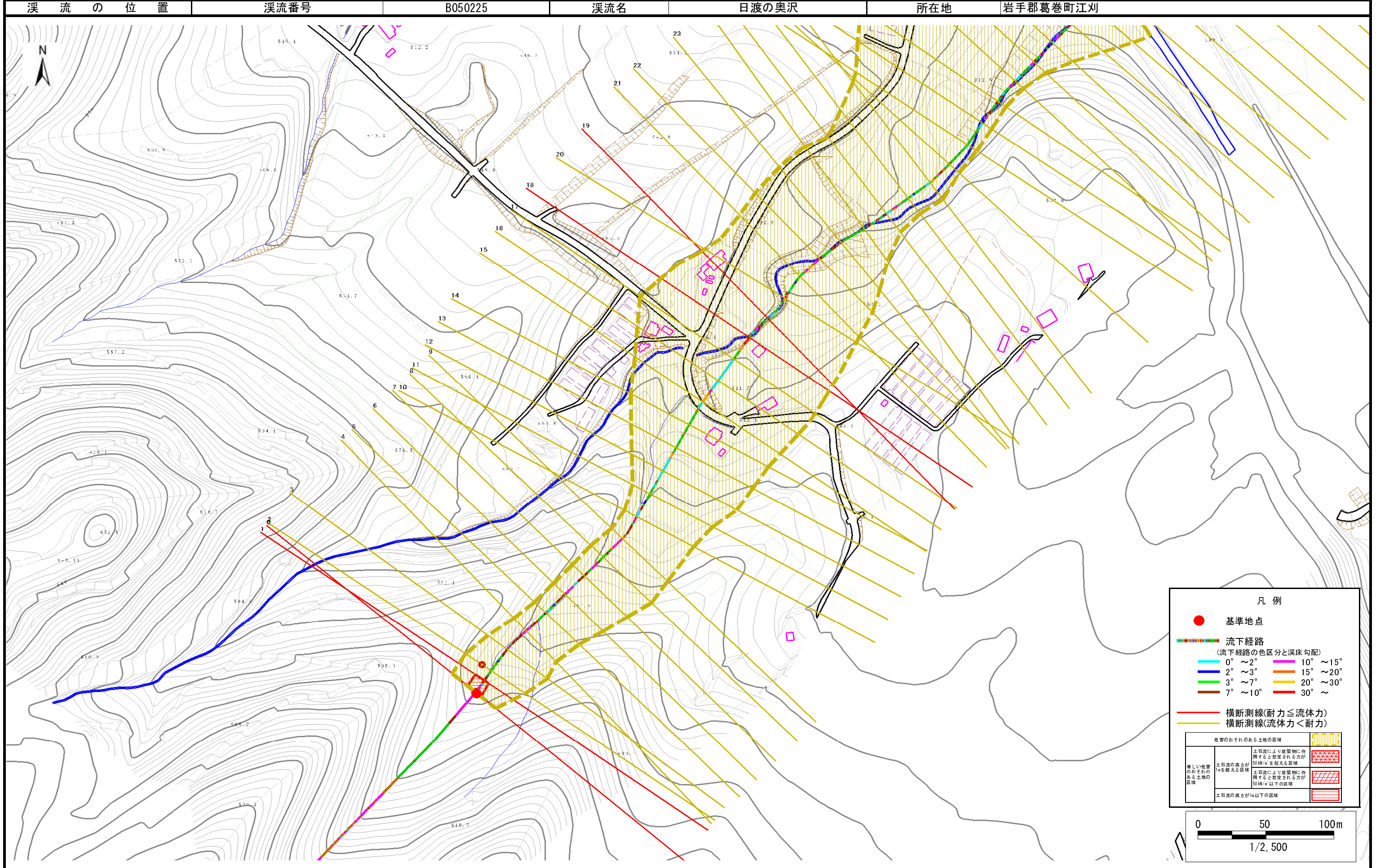
調査年度 平成20年度



土石流区域調書

様式3-1 危害のおそれのある土地、著しい危害のおそれのある土地の設定図

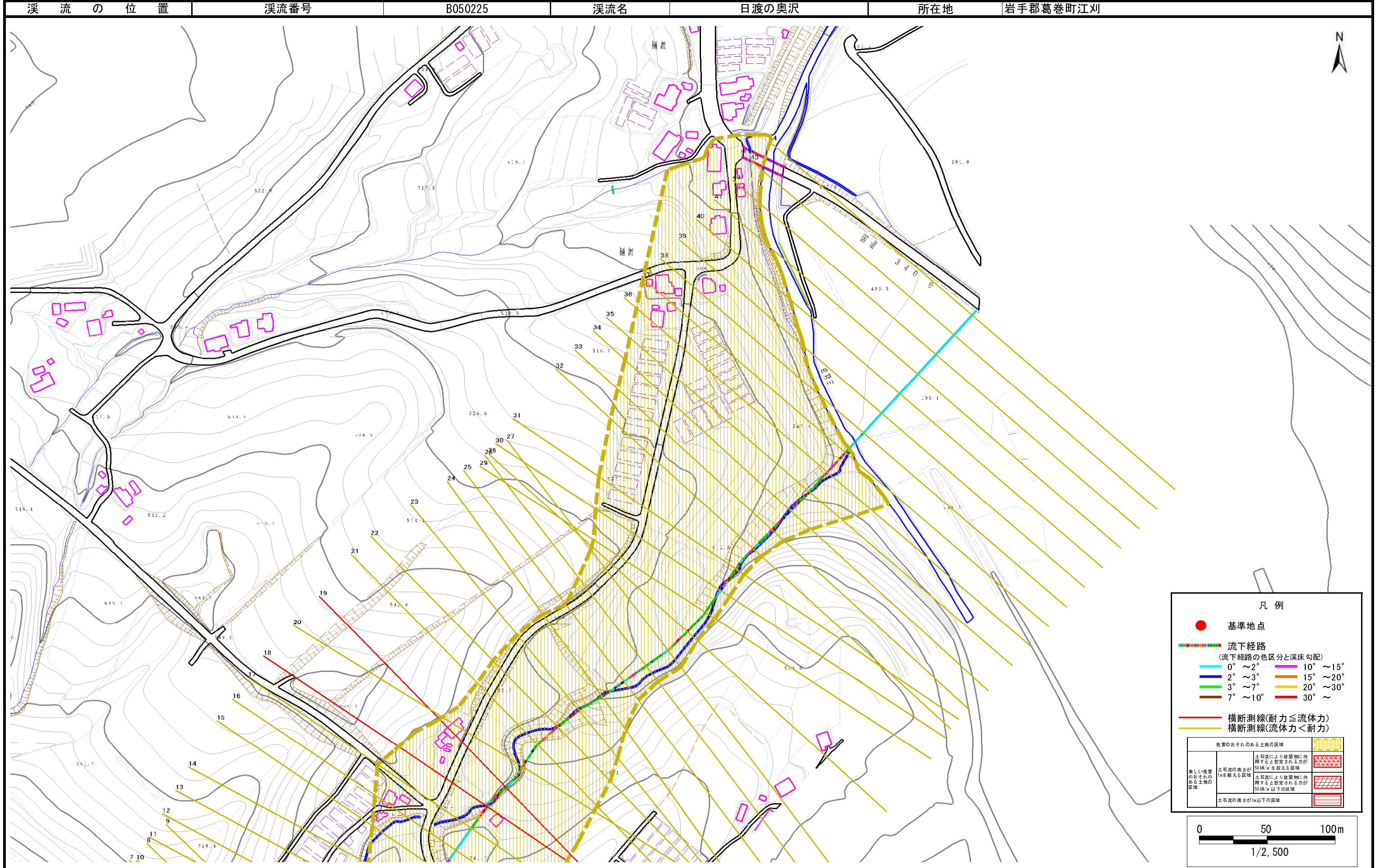
調査年度 平成20年度



土石流区域調書

様式3-1 危害のおそれのある土地、著しい危害のおそれのある土地の設定図

調査年度 平成20年度



土石流区域調書

様式3-2 建築物に作用すると想定される衝撃に関する事項

調査年度 平成20年度

| 溪流の位置 | 溪流番号 | B050225 | | 溪流名 | 日渡の奥沢 | 所在地 | 岩手郡葛巻町江刈 |
|--------|------------|-------------------------------|------------------------------|--------|------------|-------------------------------|------------------------------|
| 横断測線番号 | 土石流の高さh(m) | 土石流の流体力Fd(kN/m ²) | 建築物の耐力P2(kN/m ²) | 横断測線番号 | 土石流の高さh(m) | 土石流の流体力Fd(kN/m ²) | 建築物の耐力P2(kN/m ²) |
| No.0 | 0.49 | 14.38 | 13.91 | No.27 | 0.40 | 4.69 | 16.61 |
| No.1 | 0.50 | 14.29 | 13.66 | No.28 | 0.42 | 3.62 | 15.92 |
| No.2 | 0.40 | 10.24 | 16.59 | No.29 | 0.55 | 4.97 | 12.51 |
| No.3 | 0.38 | 8.31 | 17.62 | No.30 | 0.59 | 5.72 | 11.87 |
| No.4 | 0.37 | 7.36 | 18.13 | No.31 | 0.62 | 7.51 | 11.43 |
| No.5 | 0.36 | 6.47 | 18.58 | No.32 | 0.60 | 6.26 | 11.74 |
| No.6 | 0.35 | 5.65 | 18.94 | No.33 | 0.60 | 6.00 | 11.74 |
| No.7 | 0.44 | 6.88 | 15.49 | No.34 | 0.42 | 3.89 | 16.06 |
| No.8 | 0.39 | 6.14 | 17.02 | No.35 | 0.40 | 4.18 | 16.59 |
| No.9 | 0.39 | 6.41 | 17.36 | No.36 | 0.41 | 3.98 | 16.22 |
| No.10 | 0.57 | 10.92 | 12.30 | No.37 | 0.40 | 4.37 | 16.94 |
| No.11 | 0.56 | 9.86 | 12.35 | No.38 | 0.43 | 3.77 | 15.83 |
| No.12 | 0.40 | 5.80 | 16.85 | No.39 | 0.44 | 3.49 | 15.43 |
| No.13 | 0.40 | 5.85 | 16.92 | No.40 | 0.44 | 3.29 | 15.28 |
| No.14 | 0.40 | 5.63 | 16.88 | No.41 | 0.46 | 2.74 | 14.74 |
| No.15 | 0.40 | 5.67 | 16.94 | No.42 | 0.48 | 2.31 | 14.14 |
| No.16 | 0.40 | 5.03 | 16.92 | No.43 | 0.51 | 2.00 | 13.57 |
| No.17 | 0.40 | 4.53 | 16.88 | No.44 | 0.56 | 1.52 | 12.45 |
| No.18 | 0.75 | 13.71 | 9.70 | | | | |
| No.19 | 0.82 | 14.38 | 8.98 | | | | |
| No.20 | 0.40 | 4.91 | 16.70 | | | | |
| No.21 | 0.41 | 4.43 | 16.35 | | | | |
| No.22 | 0.67 | 9.85 | 10.66 | | | | |
| No.23 | 0.59 | 8.28 | 11.90 | | | | |
| No.24 | 0.58 | 7.91 | 12.11 | | | | |
| No.25 | 0.41 | 4.47 | 16.24 | | | | |
| No.26 | 0.41 | 4.67 | 16.57 | | | | |