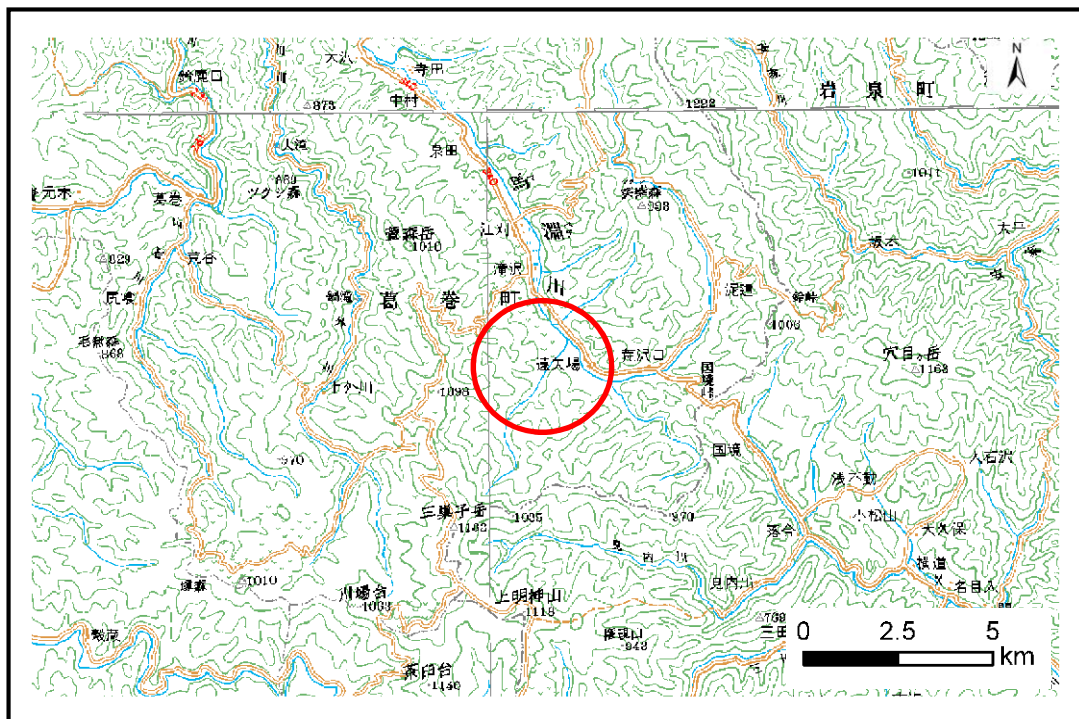


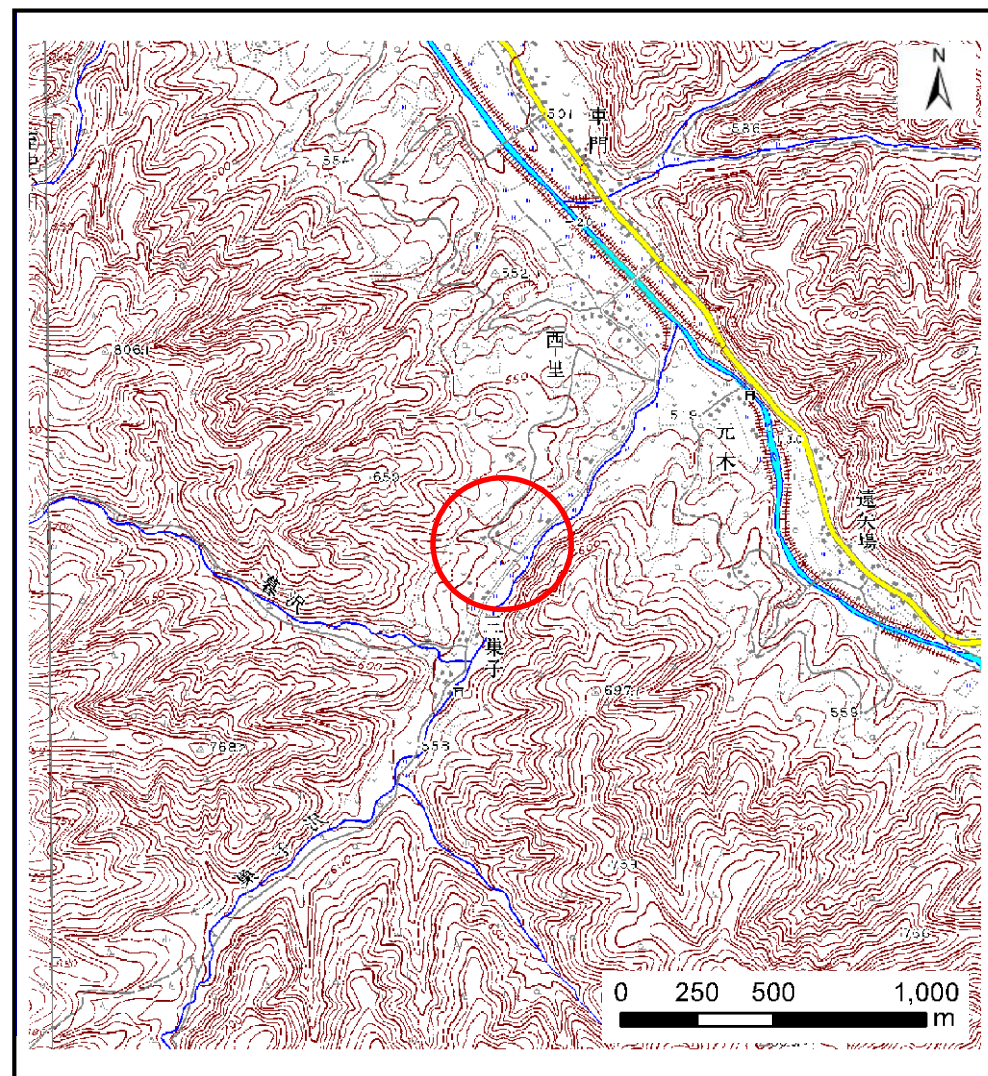
# 土砂災害防止に関する基礎調査(土石流)

表紙 位置,位置図

自然現象の種類	土石流
溪流番号	B050223-2
水系名	馬淵川
河川名	馬淵川
溪流名	奥ビッコ沢-2
所在地	岩手郡葛巻町江刈
調査機関	岩手県盛岡地方振興局土木部



位置図(S=1:200,000)

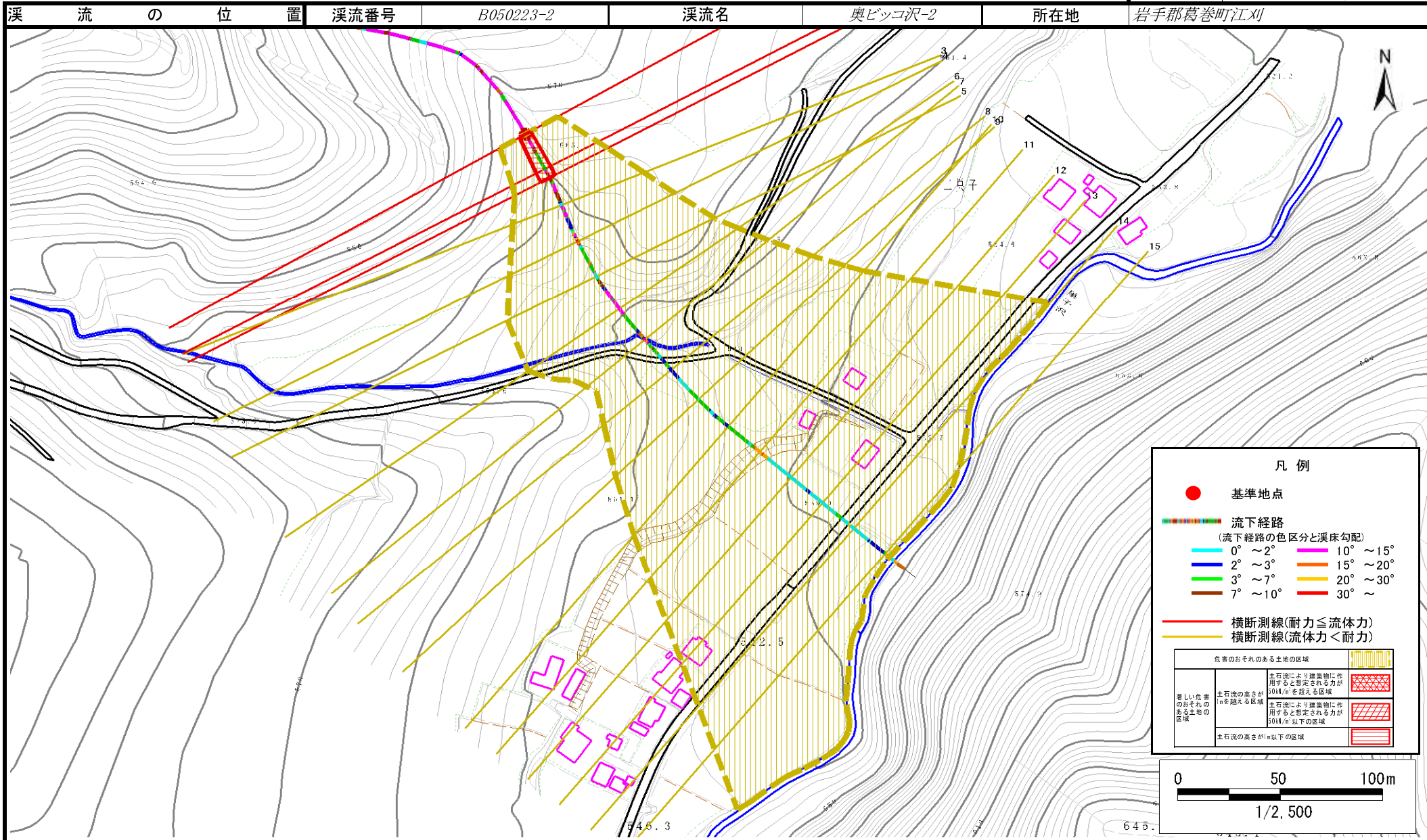


概況図(S=1:25,000)

# 土石流区域調査

様式3-1 危害のおそれのある土地、著しい危害のおそれのある土地の設定図

調査年度 平成20年度



## 土 石 流 区 域 調 査

様式3-2 建築物に作用すると想定される衝撃に関する事項

調査年度 平成20年度

溪流の位置	溪流番号	B050223-2	溪流名	奥ビッコ沢-2	所在地	岩手郡葛巻町江刈
-------	------	-----------	-----	---------	-----	----------

横断測線番号	土石流の高さh(m)	土石流の流体力Fd(kN/m <sup>2</sup> )	建築物の耐力P2(kN/m2)	横断測線番号	土石流の高さh(m)	土石流の流体力Fd(kN/m <sup>2</sup> )	建築物の耐力P2(kN/m2)
No.0	0.66	23.96	10.80				
No.1	0.51	15.79	13.41				
No.2	0.49	14.00	13.97				
No.3	0.45	11.32	15.12				
No.4	0.52	12.46	13.16				
No.5	0.34	6.46	19.52				
No.6	0.33	5.51	20.06				
No.7	0.33	5.41	20.11				
No.8	0.32	4.76	20.40				
No.9	0.32	3.93	20.60				
No.10	0.32	3.43	20.57				
No.11	0.32	3.29	20.53				
No.12	0.32	3.26	20.52				
No.13	0.33	2.83	20.29				
No.14	0.33	2.72	20.20				
No.15	0.33	2.42	19.86				