

土砂災害防止に関する基礎調査(土石流)

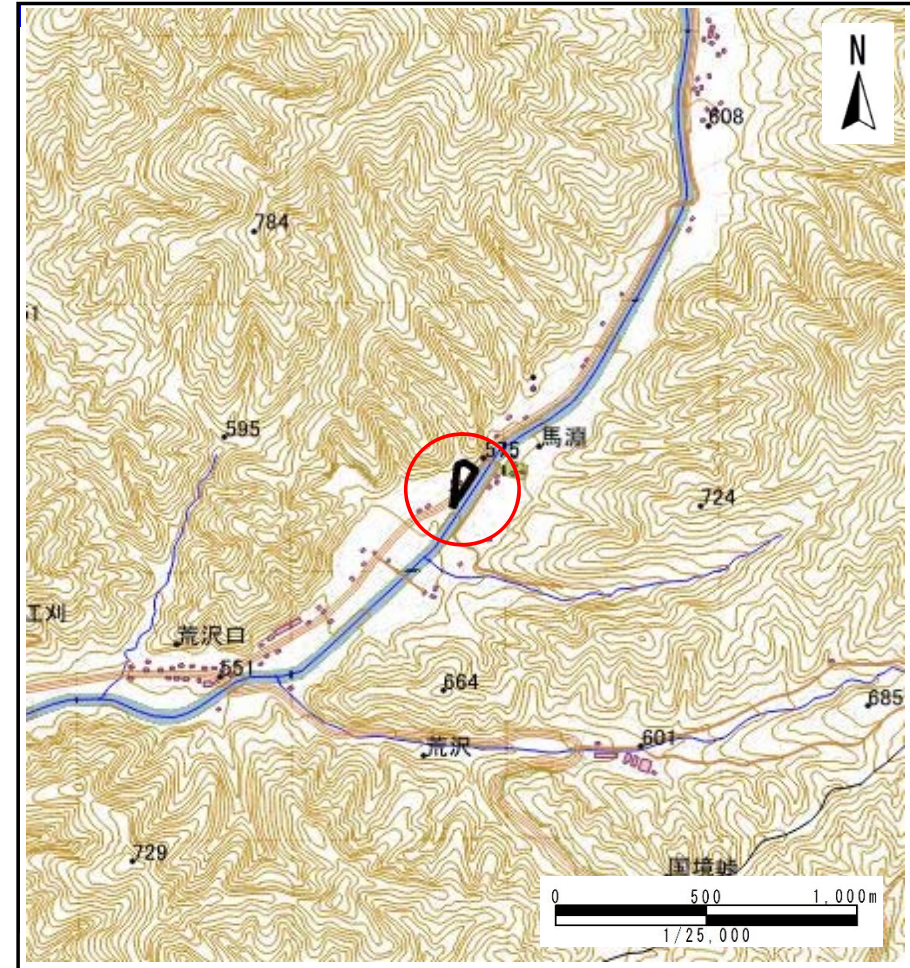
表紙 位置,位置図

自然現象の種類	土石流
溪流番号	B050217
水系名	馬淵川
河川名	馬淵川
溪流名	立沢
所在地	岩手郡葛巻町江刈馬淵
調査機関	岩手県盛岡広域振興局土木部岩手土木センター



位置図(S=1:200,000)

国土地理院の電子地形図20000『盛岡』及び電子地形図25000『陸中五日市』を掲載

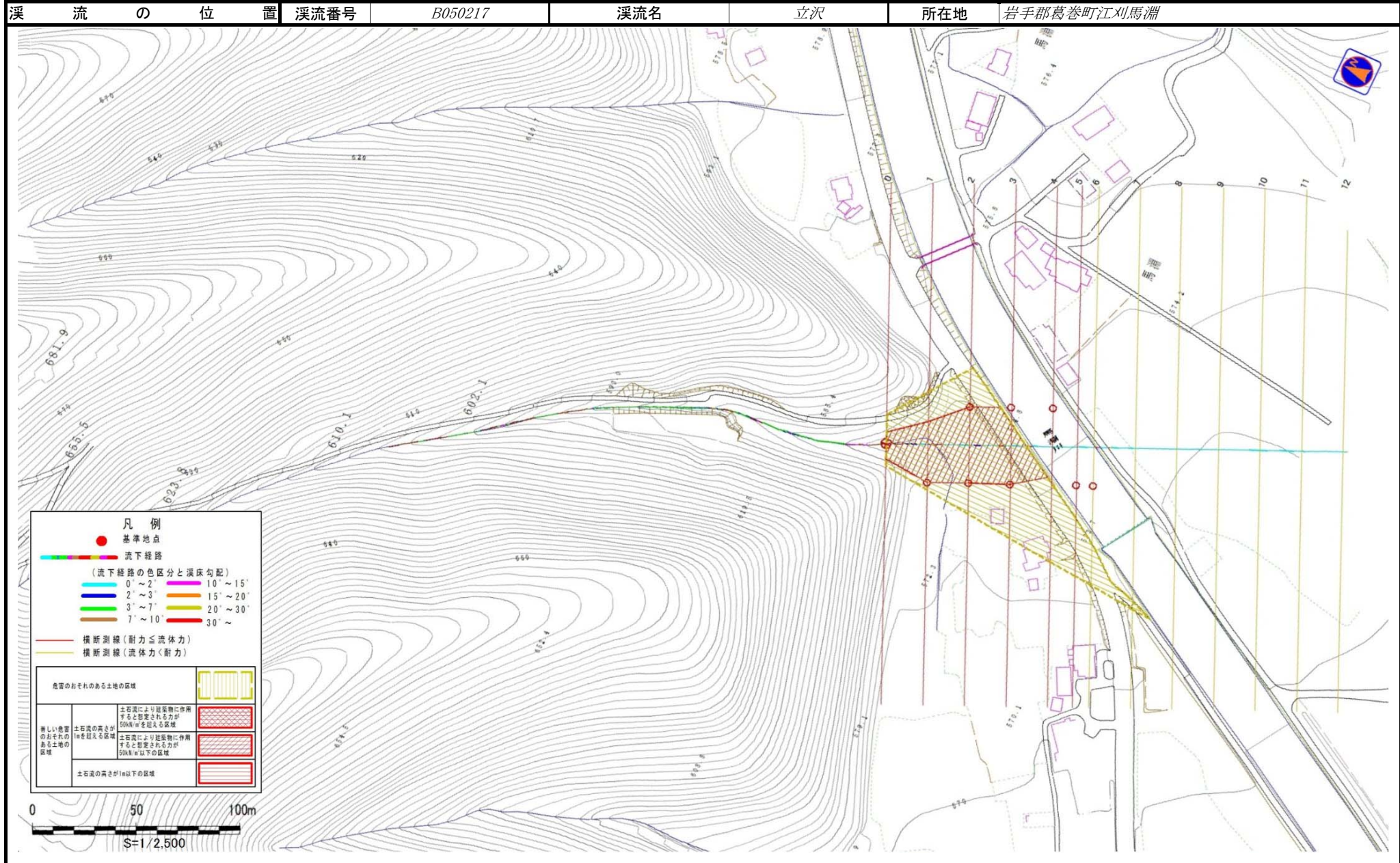


概況図(S=1:25,000)

土石流区域調査

様式3-1 危害のおそれのある土地、著しい危害のおそれのある土地の設定図

調査年度	平成29年度
溪流の位置	岩手郡葛巻町江刈馬淵



土石流区域調書

様式3-2 建築物に作用すると想定される衝撃に関する事項

調査年度 平成29年度

溪流の位置				溪流番号	溪流名		立沢	所在地
				B050217				岩手郡葛巻町江刈馬淵
横断測線番号	土石流の高さh(m)	土石流の流体力Fd(kN/m ²)	建築物の耐力P2(kN/m ²)	横断測線番号	土石流の高さh(m)	土石流の流体力Fd(kN/m ²)	建築物の耐力P2(kN/m ²)	
No.0	1.53	29.53	5.65					
No.1	0.81	12.05	9.01					
No.2	0.82	11.07	8.98					
No.3	0.83	9.22	8.85					
No.4	0.83	9.36	8.91					
No.5	0.84	8.84	8.81					
No.6	0.84	8.50	8.76					
No.7	0.87	7.23	8.55					
No.8	0.90	6.31	8.32					
No.9	0.93	5.64	8.12					
No.10	0.96	5.03	7.90					
No.11	1.12	3.24	6.99					
No.12	1.24	2.55	6.50					