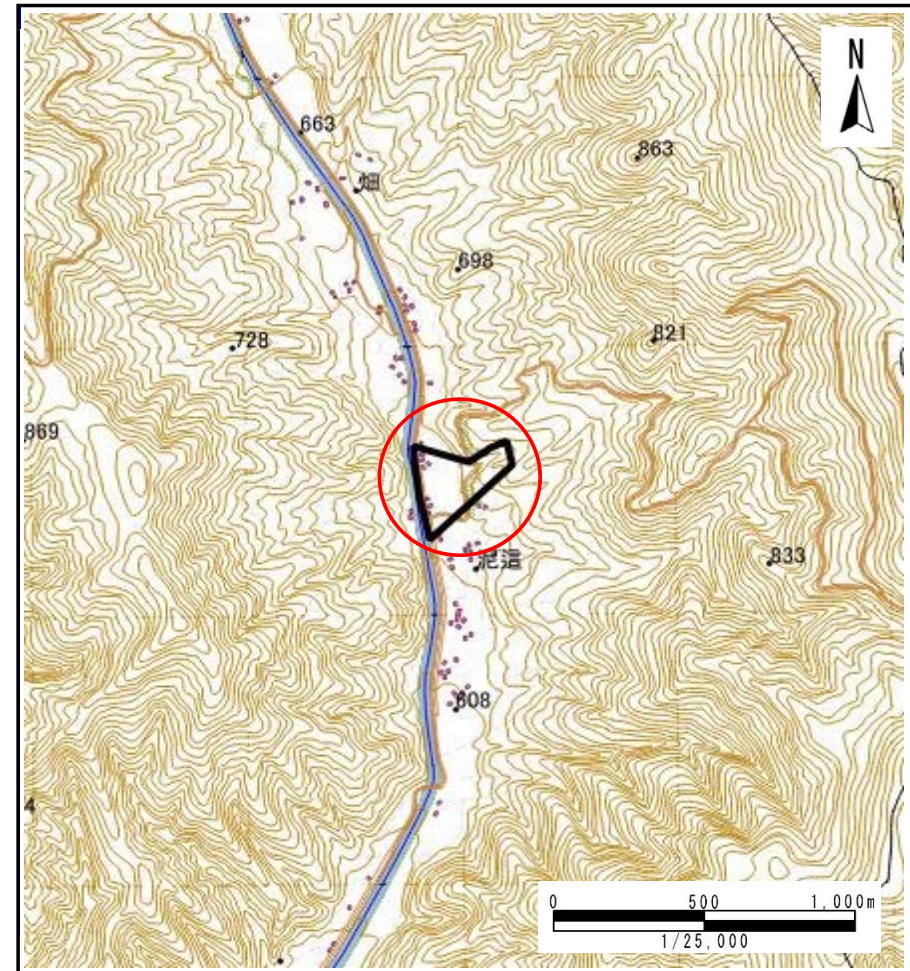


土砂災害防止に関する基礎調査(土石流)

表紙 位置,位置図

自然現象の種類	土石流
溪流番号	B050207
水系名	馬淵川
河川名	馬淵川
溪流名	下泥這の上沢
所在地	岩手郡葛巻町江刈泥這
調査機関	岩手県盛岡広域振興局土木部岩手土木センター



国土地理院の電子地形図20000『盛岡』及び電子地形図25000『陸中五日市』を掲載

土石流区域調査

様式3-1 危害のおそれのある土地、著しい危害のおそれのある土地の設定図

調査年度

平成29年度

溪流の位置

溪流番号

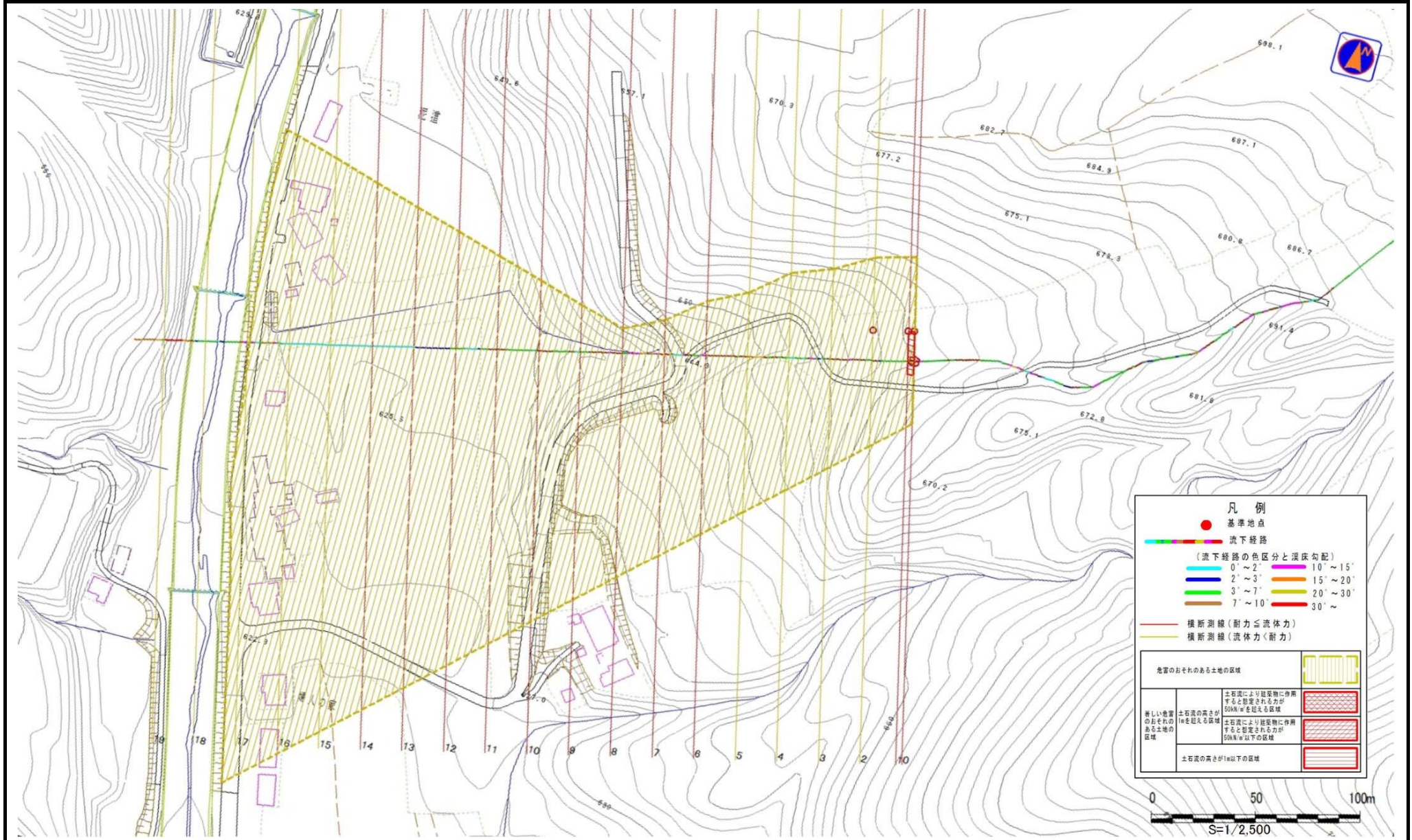
B050207

溪流名

下泥這の上沢

所在地

岩手郡葛巻町江刈泥這



土石流区域調査書

様式3-2 建築物に作用すると想定される衝撃に関する事項

調査年度	平成29年度
所在地	岩手郡葛巻町江刈泥這

溪流の位置	溪流番号	B050207	溪流名	下泥這の上沢	所在地
-------	------	---------	-----	--------	-----

横断測線番号	土石流の高さh(m)	土石流の流体力Fd(kN/m ²)	建築物の耐力P2(kN/m ²)	横断測線番号	土石流の高さh(m)	土石流の流体力Fd(kN/m ²)	建築物の耐力P2(kN/m ²)
No.0	0.68	10.59	10.46				
No.1	0.68	10.51	10.46				
No.2	0.68	10.00	10.46				
No.3	0.68	10.02	10.46				
No.4	0.68	9.50	10.45				
No.5	0.66	10.16	10.76				
No.6	0.79	13.39	9.23				
No.7	0.94	18.07	8.02				
No.8	0.93	20.67	8.09				
No.9	0.69	13.94	10.40				
No.10	0.62	12.05	11.36				
No.11	0.62	11.93	11.31				
No.12	0.63	11.65	11.20				
No.13	0.64	11.21	11.01				
No.14	0.65	10.88	10.87				
No.15	0.69	9.81	10.39				
No.16	0.70	8.53	10.27				
No.17	0.72	6.80	10.03				
No.18	0.75	5.53	9.68				
No.19	0.00	0.00	0.00				