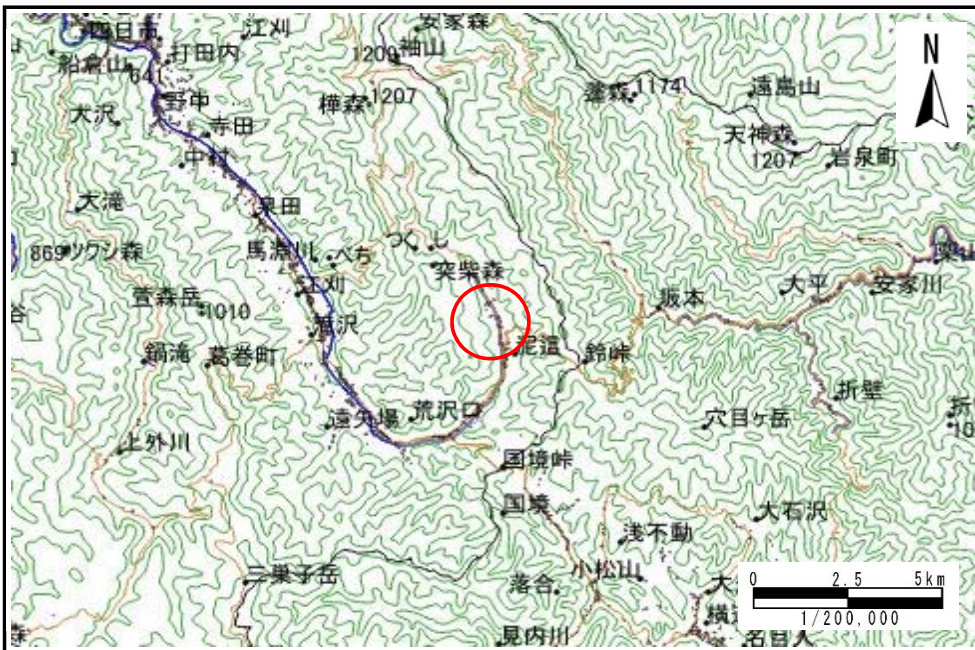


土砂災害防止に関する基礎調査(土石流)

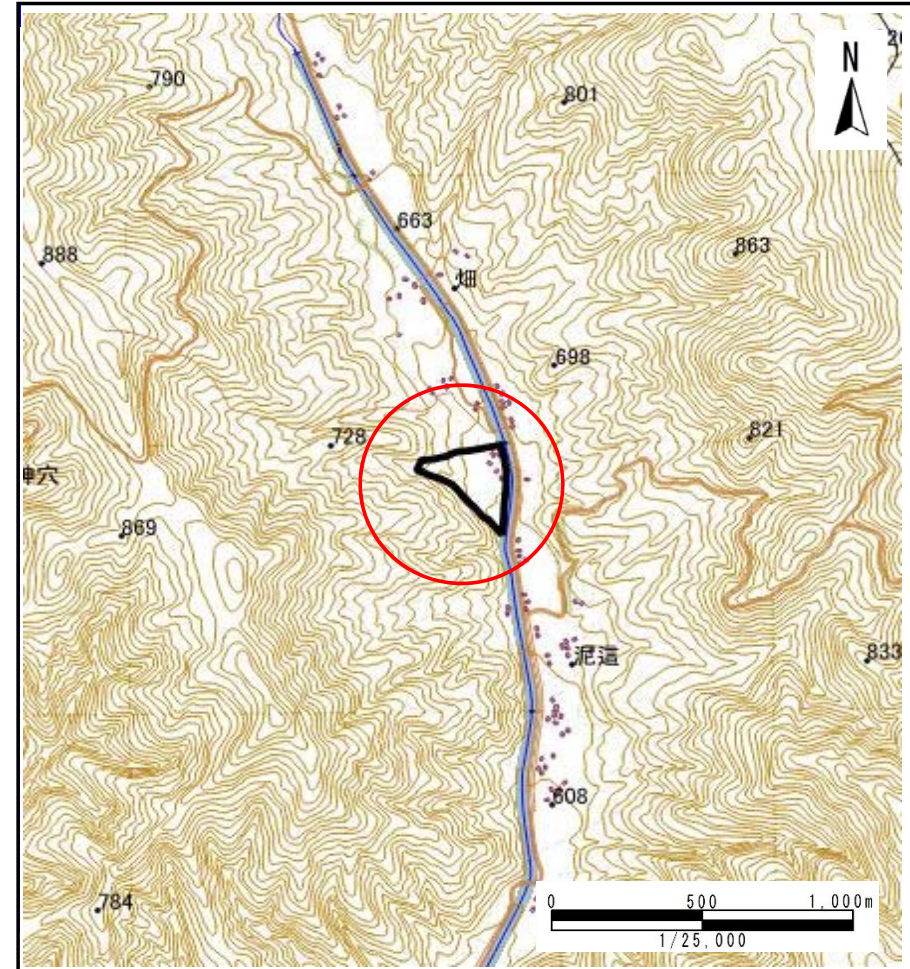
表紙 位置,位置図

自然現象の種類	土石流
溪流番号	B050205
水系名	馬淵川
河川名	馬淵川
溪流名	泥這の前沢
所在地	岩手郡葛巻町江刈泥這
調査機関	岩手県盛岡広域振興局土木部岩手土木センター



位置図(S=1:200,000)

国土地理院の電子地形図20000『盛岡』及び電子地形図25000『陸中五日市』を掲載

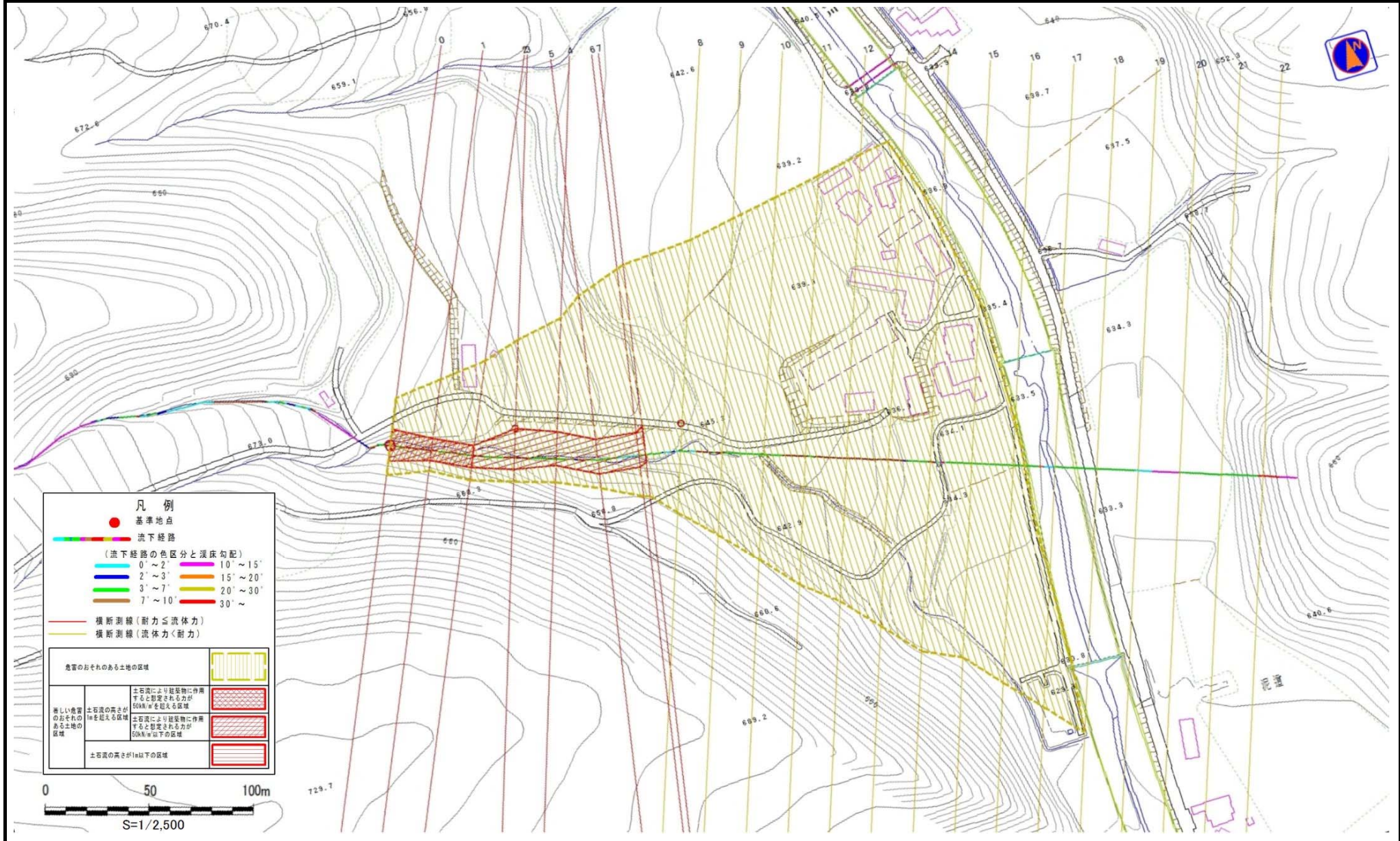


概況図(S=1:25,000)

土石流区域調査

様式3-1 危害のおそれのある土地、著しい危害のおそれのある土地の設定図

調査年度	平成29年度
溪流の位置	溪流番号 B050205
溪流名	泥這の前沢
所在地	岩手郡葛巻町江刈泥這



土石流区域調書

様式3-2 建築物に作用すると想定される衝撃に関する事項

調査年度	平成29年度
------	--------

溪流の位置	溪流番号	B050205	溪流名	泥這の前沢	所在地	岩手郡葛巻町江刈泥這
-------	------	---------	-----	-------	-----	------------

横断測線番号	土石流の高さh(m)	土石流の流体力Fd(kN/m ²)	建築物の耐力P2(kN/m ²)	横断測線番号	土石流の高さh(m)	土石流の流体力Fd(kN/m ²)	建築物の耐力P2(kN/m ²)
No.0	0.94	20.35	8.03				
No.1	1.17	26.52	6.77				
No.2	1.15	23.68	6.87				
No.3	0.65	11.12	10.88				
No.4	0.89	17.40	8.36				
No.5	0.86	17.97	8.65				
No.6	0.89	16.87	8.40				
No.7	0.86	15.70	8.61				
No.8	0.67	8.99	10.59				
No.9	0.67	9.09	10.65				
No.10	0.68	7.76	10.50				
No.11	0.68	7.60	10.48				
No.12	0.68	7.62	10.49				
No.13	0.67	7.83	10.61				
No.14	0.67	7.80	10.59				
No.15	0.68	7.71	10.54				
No.16	0.68	7.28	10.43				
No.17	0.68	7.33	10.46				
No.18	0.69	6.83	10.35				
No.19	0.72	5.48	10.00				
No.20	0.78	4.08	9.36				
No.21	0.94	2.44	8.05				
No.22	0.00	0.00	0.00				