

## 土砂災害防止に関する基礎調査(土石流)

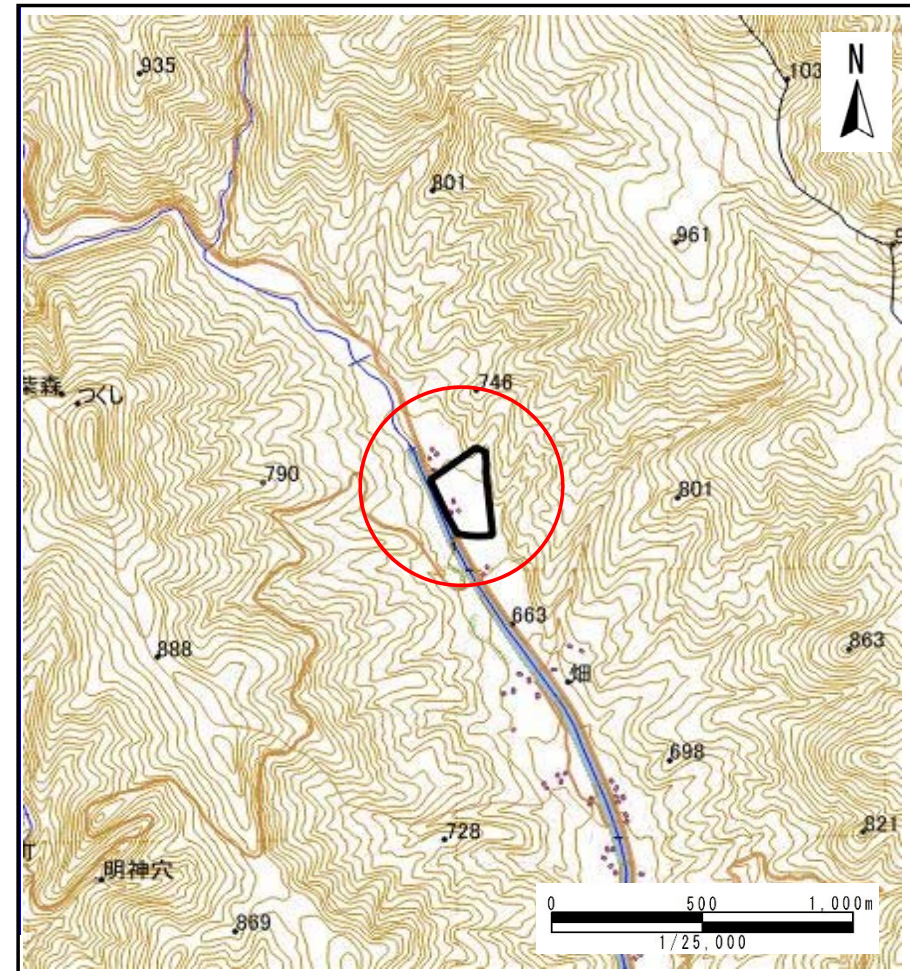
表紙 位置,位置図

自然現象の種類	土石流
溪流番号	B050201
水系名	馬淵川
河川名	馬淵川
溪流名	畑屋敷の沢
所在地	岩手郡葛巻町江刈畑屋敷
調査機関	岩手県盛岡広域振興局土木部岩手土木センター



位置図(S=1:200,000)

国土地理院の電子地形図200000『盛岡』及び電子地形図25000『陸中五日市』を掲載



概況図(S=1:25,000)

# 土石流区域調査

様式3-1 危害のおそれのある土地、著しい危害のおそれのある土地の設定図

調査年度

平成29年度

溪流の位置

溪流番号

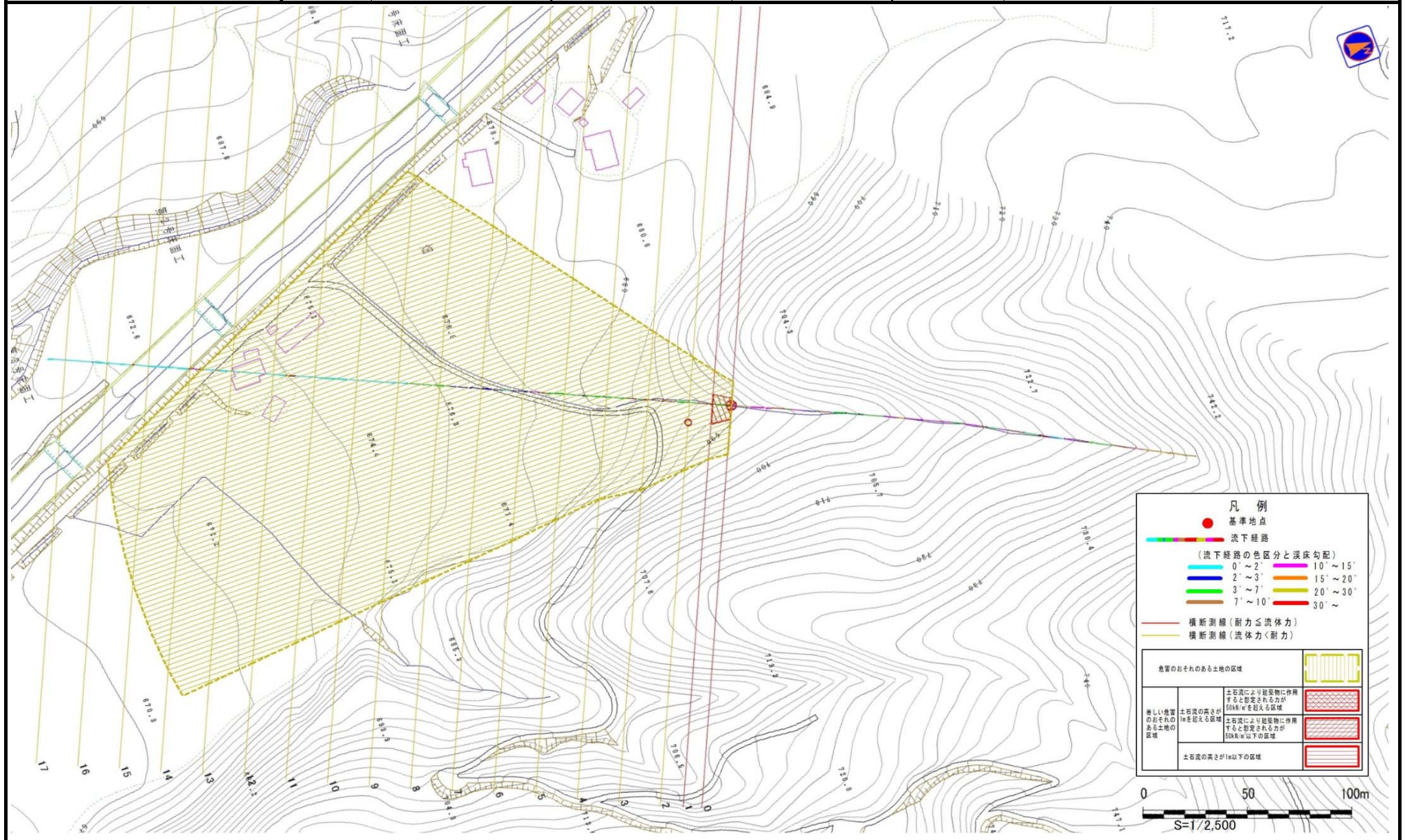
B050201

溪流名

畑屋敷の沢

所在地

岩手郡葛巻町江刈畑屋敷



# 土石流区域調査書

様式3-2 建築物に作用すると想定される衝撃に関する事項

調査年度	平成29年度
------	--------

溪流の位置	溪流番号	B050201	溪流名	畑屋敷の沢	所在地	岩手郡葛巻町江刈畑屋敷	
横断測線番号	土石流の高さh(m)	土石流の流体力Fd(kN/m <sup>2</sup> )	建築物の耐力P2(kN/m <sup>2</sup> )	横断測線番号	土石流の高さh(m)	土石流の流体力Fd(kN/m <sup>2</sup> )	建築物の耐力P2(kN/m <sup>2</sup> )
No.0	0.74	17.48	9.77				
No.1	0.60	12.63	11.69				
No.2	0.49	9.76	13.85				
No.3	0.49	9.63	13.88				
No.4	0.49	9.72	13.94				
No.5	0.49	9.03	14.00				
No.6	0.48	8.14	14.16				
No.7	0.48	6.46	14.31				
No.8	0.48	5.86	14.29				
No.9	0.48	5.61	14.26				
No.10	0.48	4.89	14.12				
No.11	0.50	3.73	13.60				
No.12	0.52	3.28	13.25				
No.13	0.55	2.68	12.63				
No.14	0.55	2.69	12.64				
No.15	0.55	2.61	12.54				
No.16	0.63	1.78	11.15				
No.17	0.64	1.72	11.02				