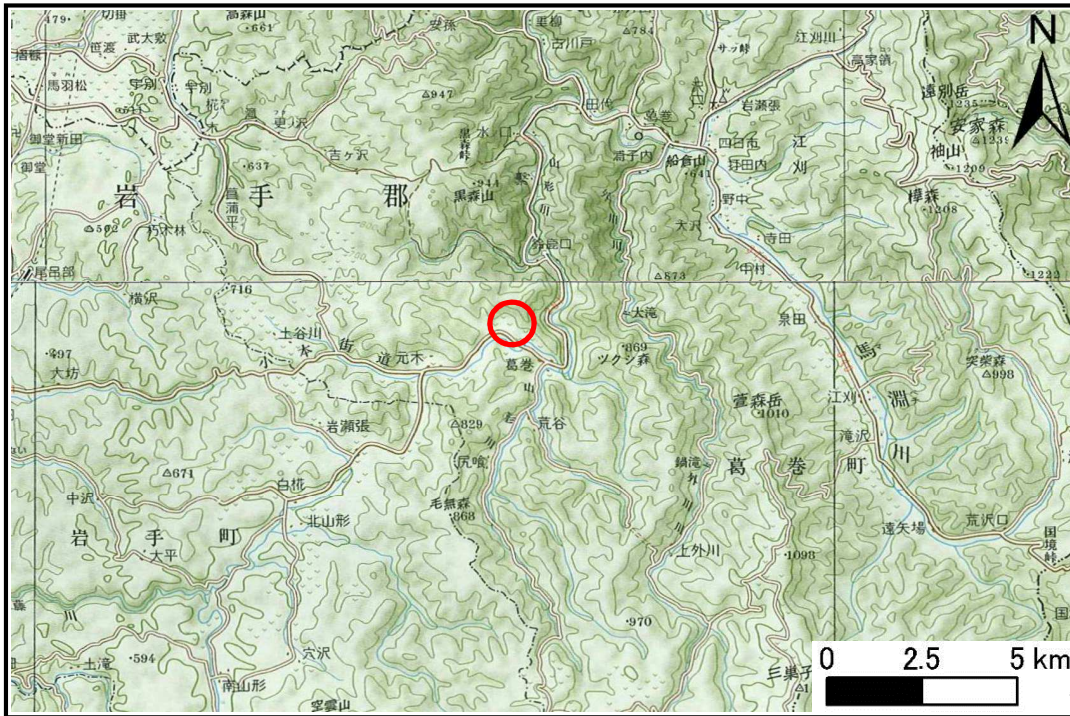


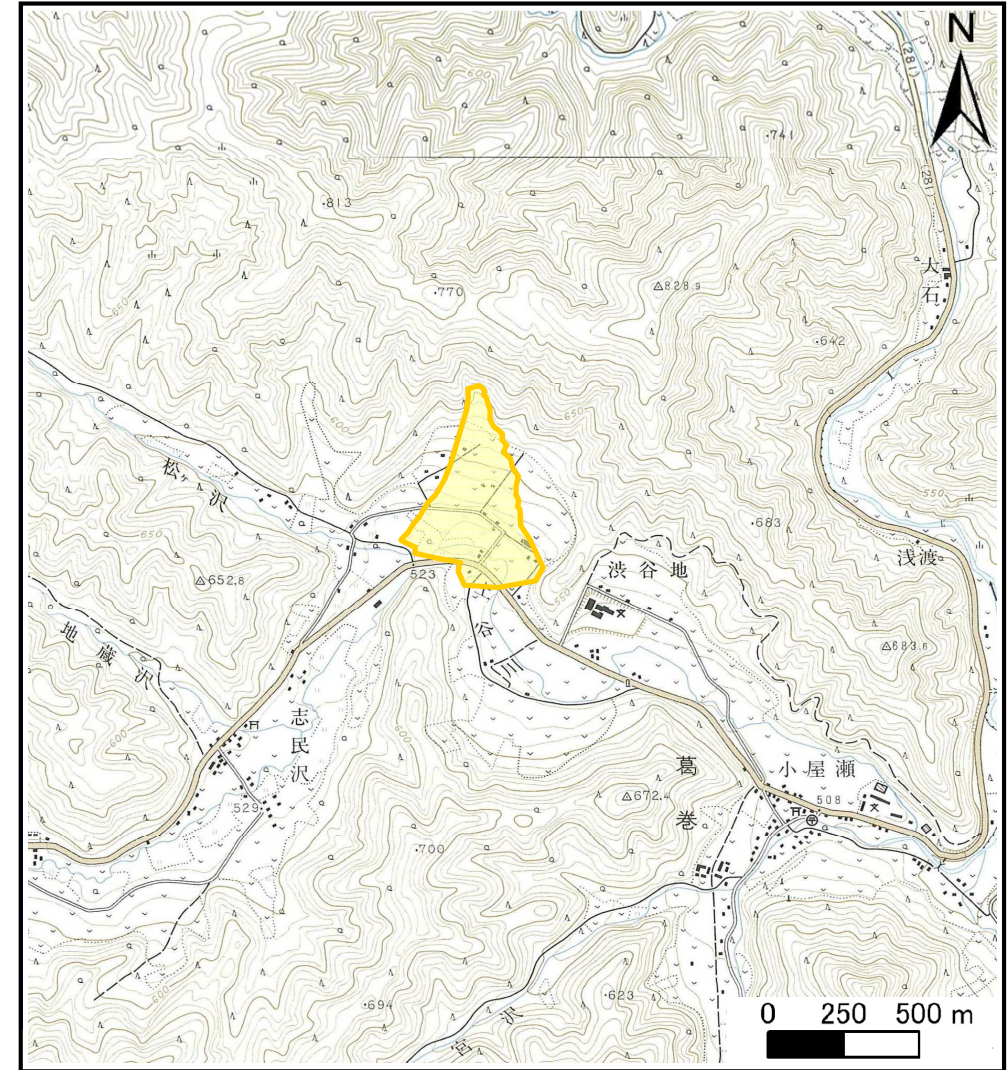
土砂災害防止に関する基礎調査(土石流)

表紙 位置,位置図

自然現象の種類	土石流
溪流番号	B049119
水系名	馬淵川
河川名	土谷川
溪流名	廻立の奥沢
所在地	岩手郡葛巻町葛巻字廻立
調査機関	岩手県盛岡地方振興局土木部



位置図(S=1:200,000)



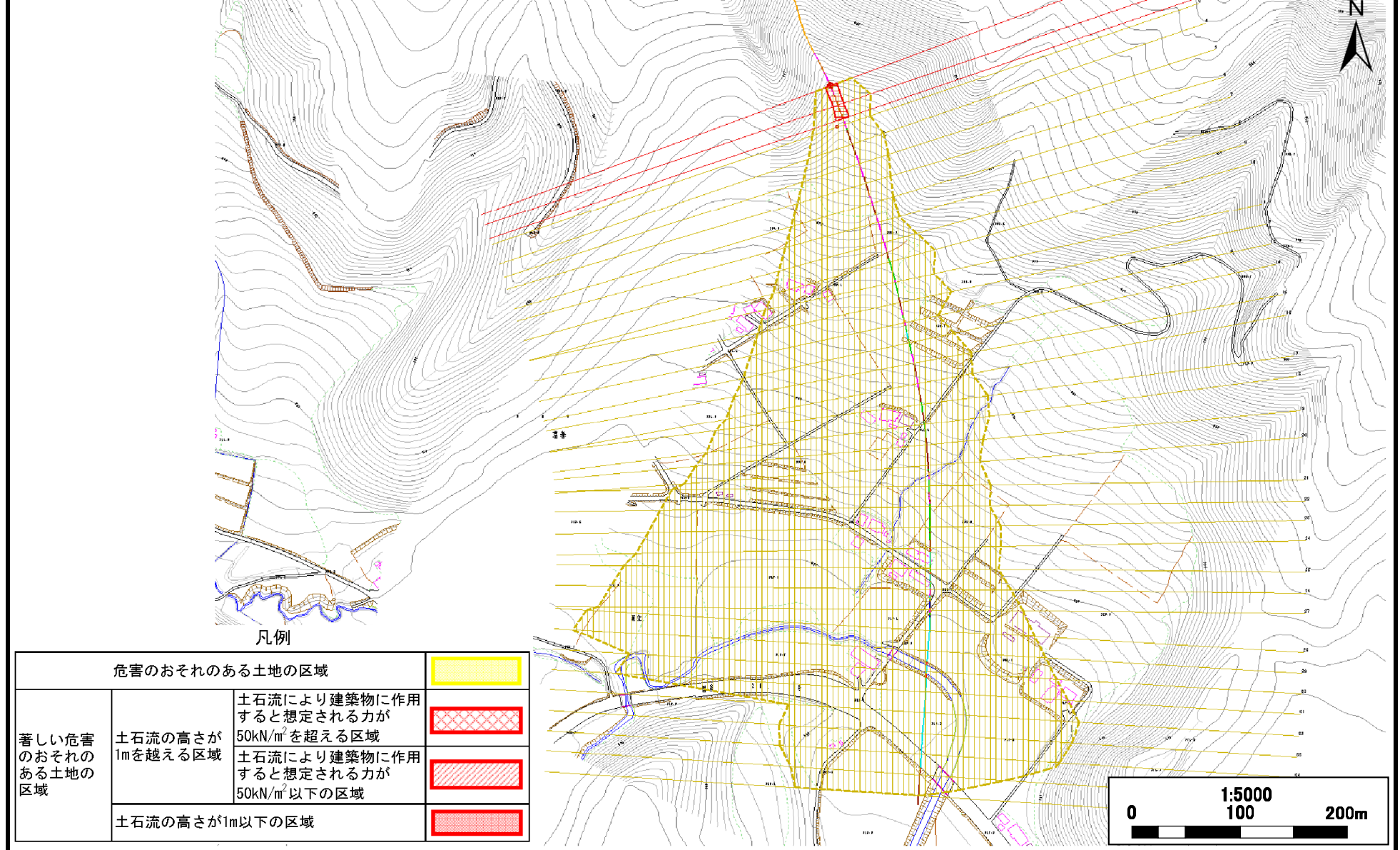
概況図(S=1:25,000)

土石流区域調査

様式3-1 危害のおそれのある土地、著しい危害のおそれのある土地の設定図

調査年度 平成21年度

溪流の位置 溪流番号 B049119 溪流名 廻立の奥沢 所在地 岩手郡葛巻町葛巻字廻立



凡例

危害のおそれのある土地の区域		
著しい危害のおそれのある土地の区域	土石流の高さが1mを超える区域	土石流により建築物に作用すると想定される力が50kN/m ² を超える区域
		土石流により建築物に作用すると想定される力が50kN/m ² 以下の区域
	土石流の高さが1m以下の区域	

土石流区域調書

様式3-2 建築物に作用すると想定される衝撃に関する事項

調査年度 平成21年度

溪流の位置	溪流番号	B049119	溪流名	廻立の奥沢	所在地	岩手郡葛巻町葛巻字廻立	
横断測線番号	土石流の高さh(m)	土石流の流体力Fd(kN/m ²)	建築物の耐力P2(kN/m ²)	横断測線番号	土石流の高さh(m)	土石流の流体力Fd(kN/m ²)	建築物の耐力P2(kN/m ²)
No.0	0.362508000	22.05392000	18.592330000	No.27	0.142294000	1.21428700	45.454520000
No.1	0.393055000	22.77065000	17.247980000	No.28	0.142427000	1.16631700	45.413300000
No.2	0.356897000	18.87848000	18.864400000	No.29	0.143115000	1.05932800	45.200530000
No.3	0.326571000	16.30279000	20.497660000	No.30	0.141191000	1.08839500	45.800330000
No.4	0.336954000	15.31350000	19.905200000	No.31	0.146763000	0.84541500	44.106650000
No.5	0.344769000	14.62715000	19.482940000	No.32	0.150994000	0.72206400	42.904130000
No.6	0.351626000	14.06226000	19.127990000	No.33	0.154029000	0.65986600	42.082060000
No.7	0.359915000	13.42194000	18.716990000	No.34	0.160365000	0.56440500	40.466360000
No.8	0.268659000	8.20761900	24.645430000	No.35	0.164526000	0.51694900	39.473220000
No.9	0.201610000	4.83982700	32.433900000	No.36	0.174777000	0.42919500	37.228280000
No.10	0.177698000	3.64237600	36.636010000				
No.11	0.163718000	2.91151900	39.662230000				
No.12	0.153513000	2.32783200	42.219520000				
No.13	0.151409000	2.19495700	42.789730000				
No.14	0.149205000	2.04682600	43.404240000				
No.15	0.148177000	1.97325500	43.697190000				
No.16	0.147828000	1.94745500	43.797480000				
No.17	0.145936000	1.79716400	44.349730000				
No.18	0.144005000	1.61133700	44.928650000				
No.19	0.142773000	1.44157800	45.306020000				
No.20	0.142706000	1.42869200	45.326870000				
No.21	0.142635000	1.41415600	45.348850000				
No.22	0.140870000	1.44981400	45.902180000				
No.23	0.142291000	1.30666100	45.455550000				
No.24	0.141027000	1.33019500	45.852440000				
No.25	0.141717000	1.31727600	45.635000000				
No.26	0.142259000	1.24358800	45.465370000				