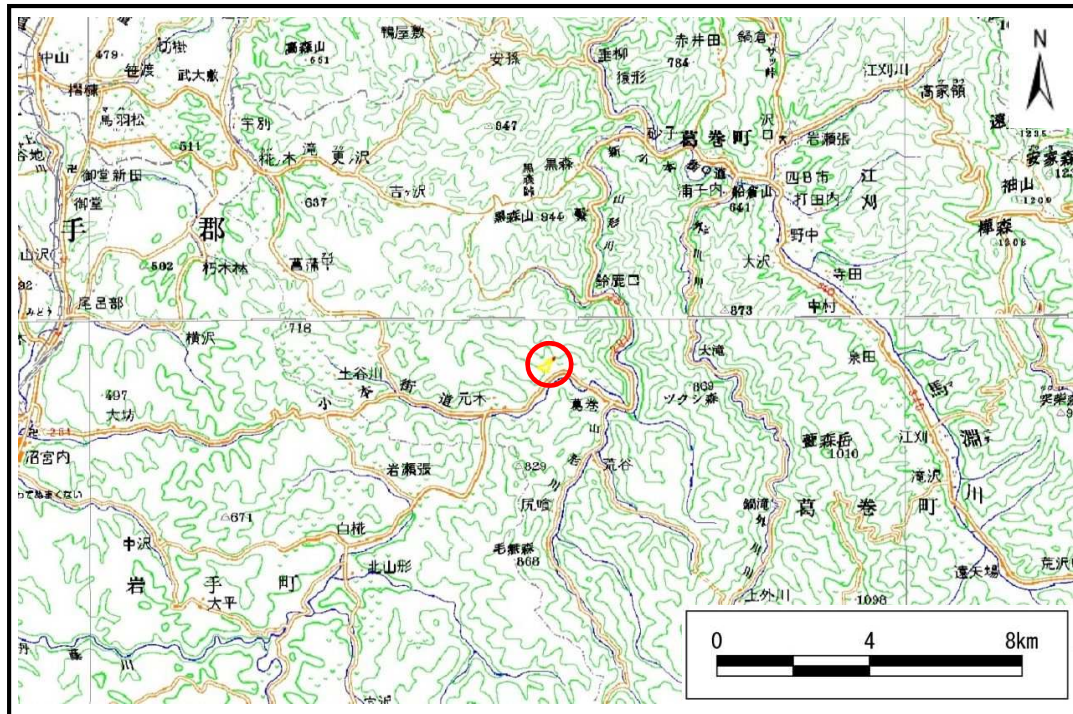


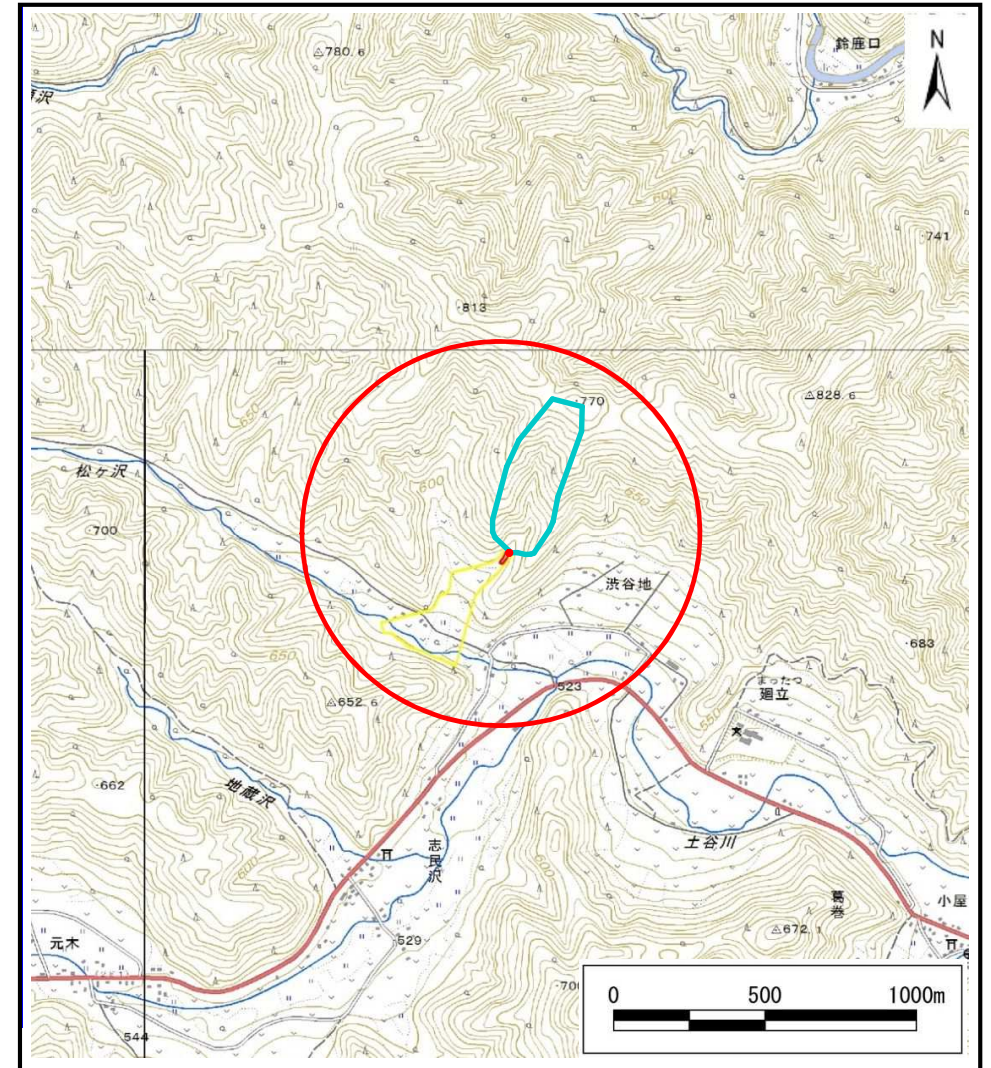
土砂災害防止に関する基礎調査(土石流)

表紙 概況,位置図

自然現象の種類	土石流
溪流番号	B049118-1
水系名	馬淵川
河川名	山形川
溪流名	スズカ沢-1
所在地	岩手郡葛巻町葛巻志民沢
調査機関	盛岡広域振興局土木部 岩手土木センター



概況図(S=1:200,000)



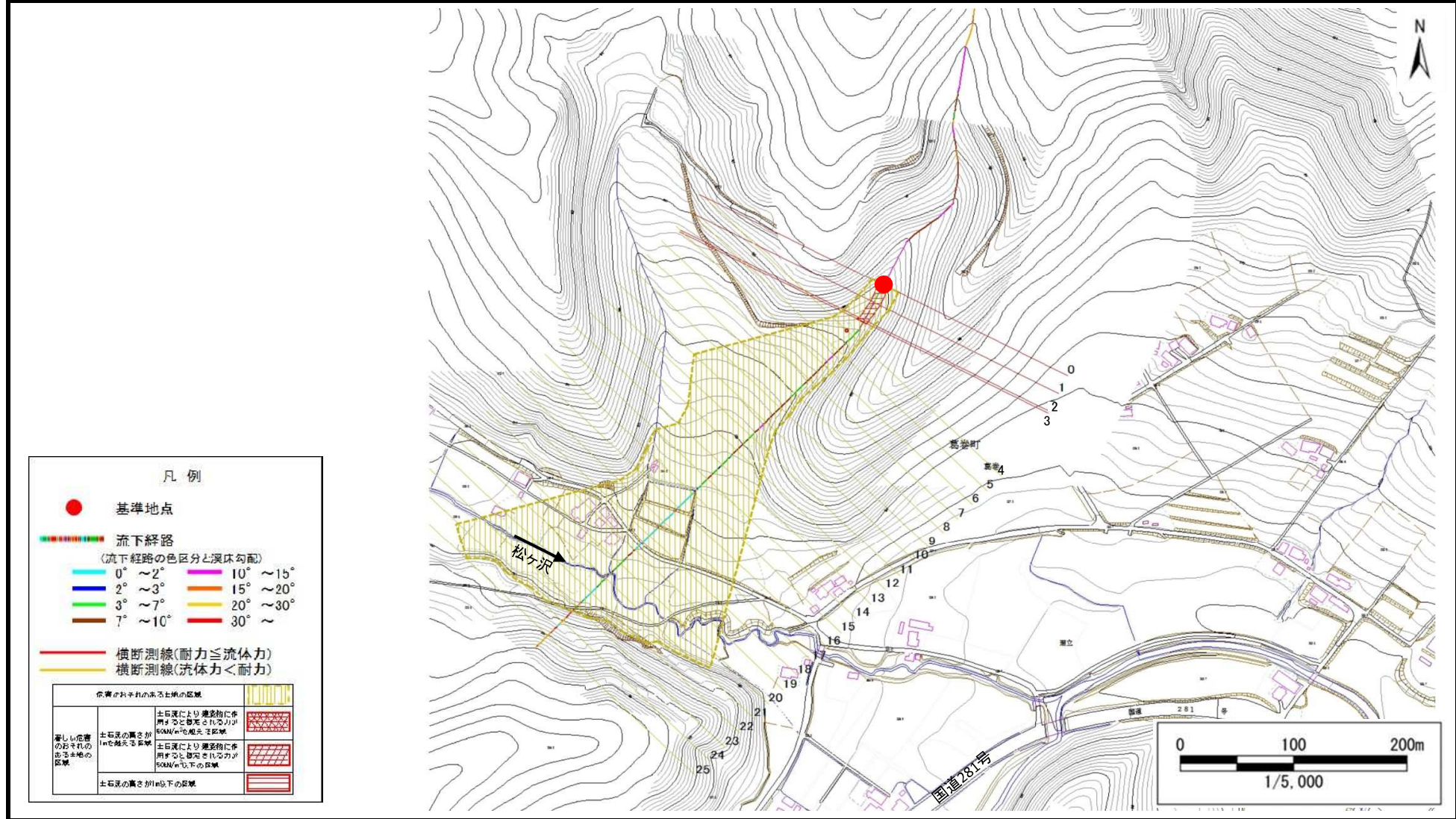
位置図(S=1:25,000)

土石流区域調査

様式3-1(1) 危害のおそれのある土地、著しい危害のおそれのある土地の設定図

調査年度	平成28年度
所在地	岩手郡葛巻町葛巻志民沢

溪流の位置	溪流番号	B049118-1	溪流名	スズカ沢-1	所在地	岩手郡葛巻町葛巻志民沢
-------	------	-----------	-----	--------	-----	-------------



凡例

- 基準地点
- 流下経路
(流下経路の色区分と渓床勾配)

0° ~ 2°	10° ~ 15°
2° ~ 3°	15° ~ 20°
3° ~ 7°	20° ~ 30°
7° ~ 10°	30° ~
- 横断測線(耐力 ≤ 流体力)
- 横断測線(流体力 < 耐力)

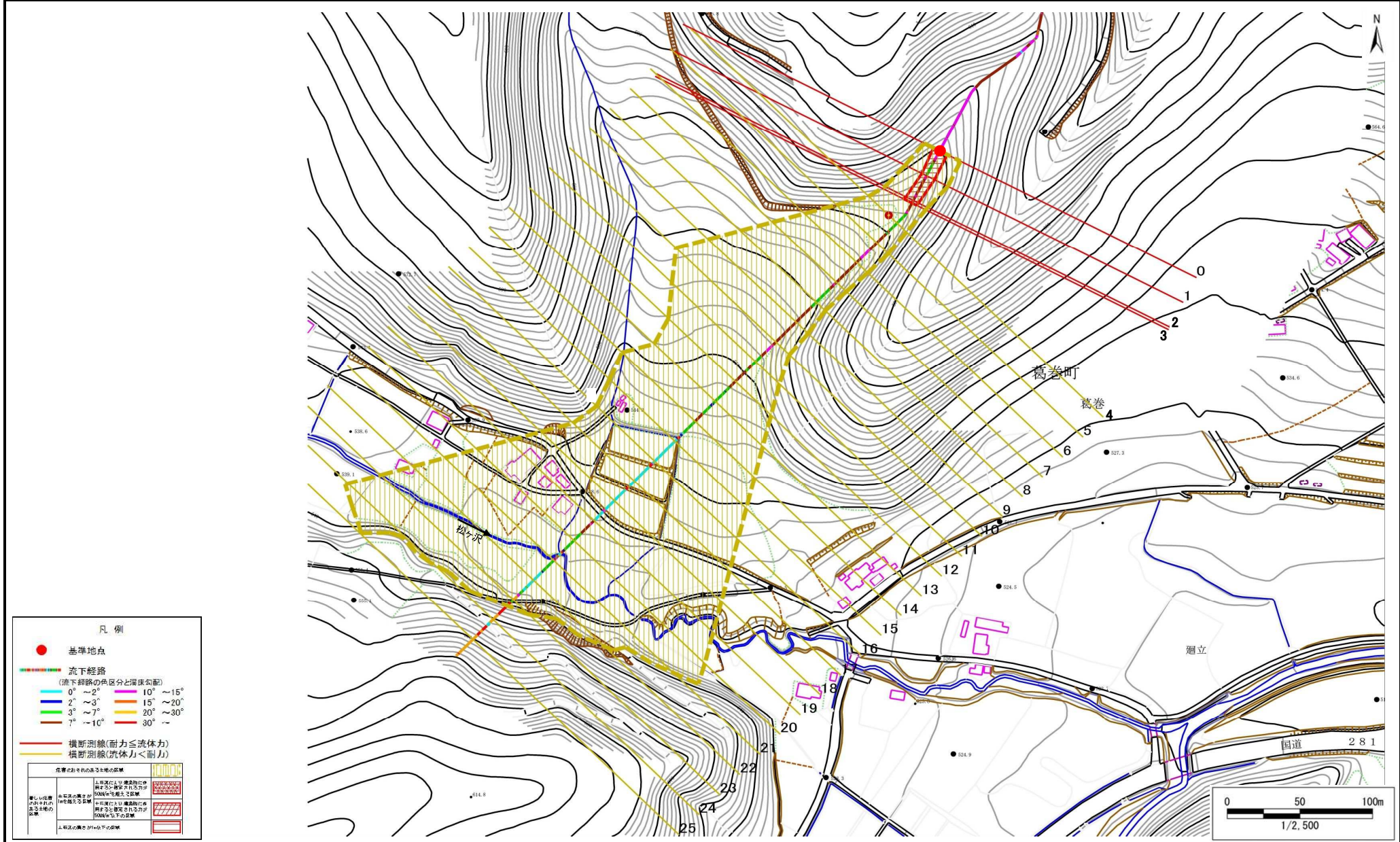
危害のおそれのある土地の区域	土石流により建築物に作用すると想定されるが、60kN/m ² 以下程度の区域	
著しい危害のおそれのある土地の区域	土石流により建築物に作用すると想定されるが、60kN/m ² 以下の区域	
	土石流の高さが1m以下の区域	

土石流区域調書

様式3-1(2) 危害のおそれのある土地、著しい危害のおそれのある土地の設定図

調査年度 平成28年度

溪流の位置 溪流番号 B049118-1 溪流名 スズカ沢-1 所在地 岩手郡葛巻町葛巻志民沢



土石流区域調査

様式3-2 建築物に作用すると想定される衝撃に関する事項

調査年度	平成28年度
------	--------

溪流の位置	溪流番号	B049118-1	溪流名	スズカ沢-1	所在地	岩手郡葛巻町葛巻志民沢
-------	------	-----------	-----	--------	-----	-------------

横断測線番号	土石流の高さh(m)	土石流の流体力Fd(kN/m ²)	建築物の耐力P2(kN/m ²)	横断測線番号	土石流の高さh(m)	土石流の流体力Fd(kN/m ²)	建築物の耐力P2(kN/m ²)
No.0	0.58	14.96	12.02				
No.1	0.60	14.92	11.70				
No.2	0.60	14.28	11.76				
No.3	0.56	13.07	12.37				
No.4	0.43	8.45	15.78				
No.5	0.42	8.05	15.92				
No.6	0.42	7.81	15.99				
No.7	0.42	7.66	16.03				
No.8	0.42	7.57	16.06				
No.9	0.42	7.14	16.18				
No.10	0.41	6.86	16.25				
No.11	0.41	6.65	16.30				
No.12	0.41	6.42	16.35				
No.13	0.41	6.06	16.42				
No.14	0.41	5.85	16.44				
No.15	0.41	5.93	16.55				
No.16	0.41	5.09	16.48				
No.17	0.41	4.80	16.47				
No.18	0.41	4.65	16.45				
No.19	0.41	4.25	16.36				
No.20	0.41	4.11	16.32				
No.21	0.42	3.57	16.07				
No.22	0.43	2.94	15.56				
No.23	0.47	2.11	14.38				
No.24	0.00	0.00	0.00				
No.25	0.00	0.00	0.00				