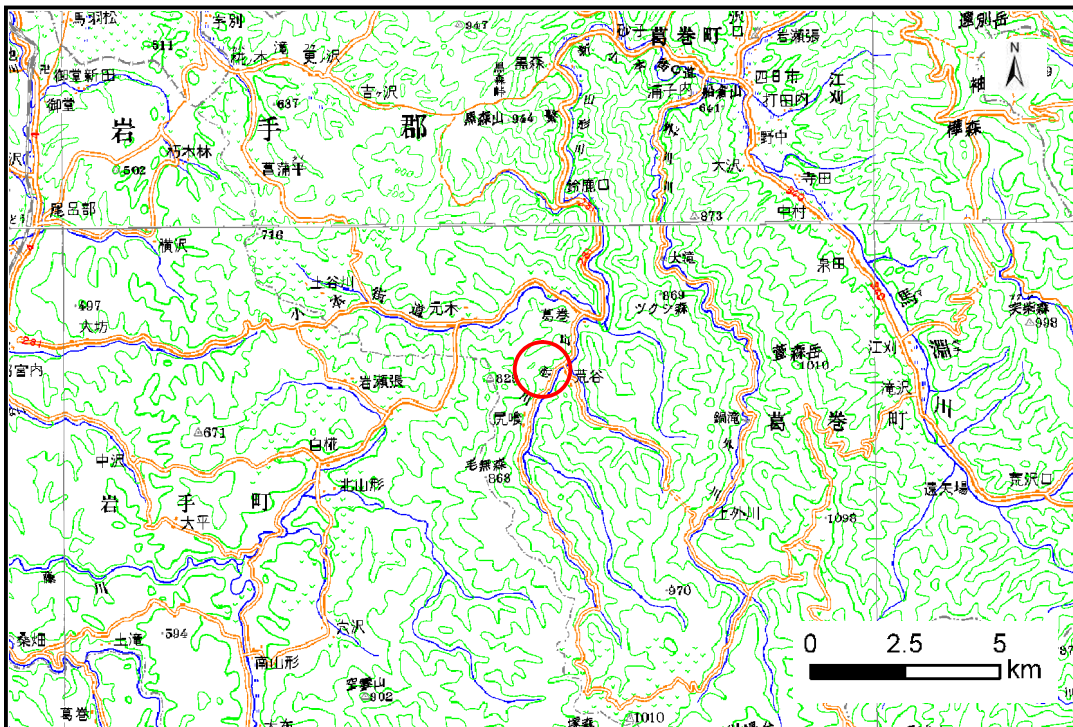


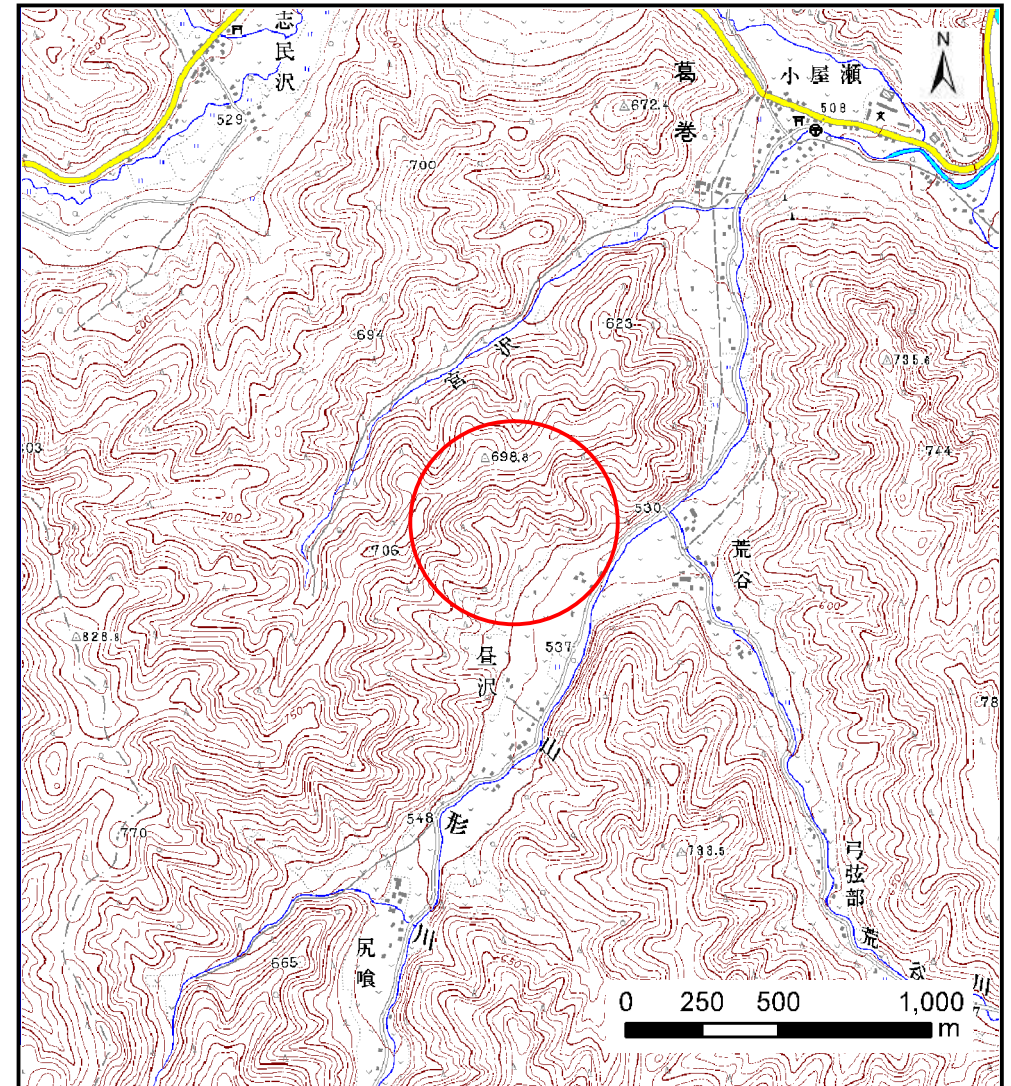
土砂災害防止に関する基礎調査(土石流)

表紙 位置,位置図

自然現象の種類	土石流
溪流番号	B049117
水系名	馬淵川
河川名	山形川
溪流名	千葉の前沢
所在地	岩手郡葛巻町葛巻第33地割
調査機関	盛岡広域振興局土木部



位置図(S=1:200,000)



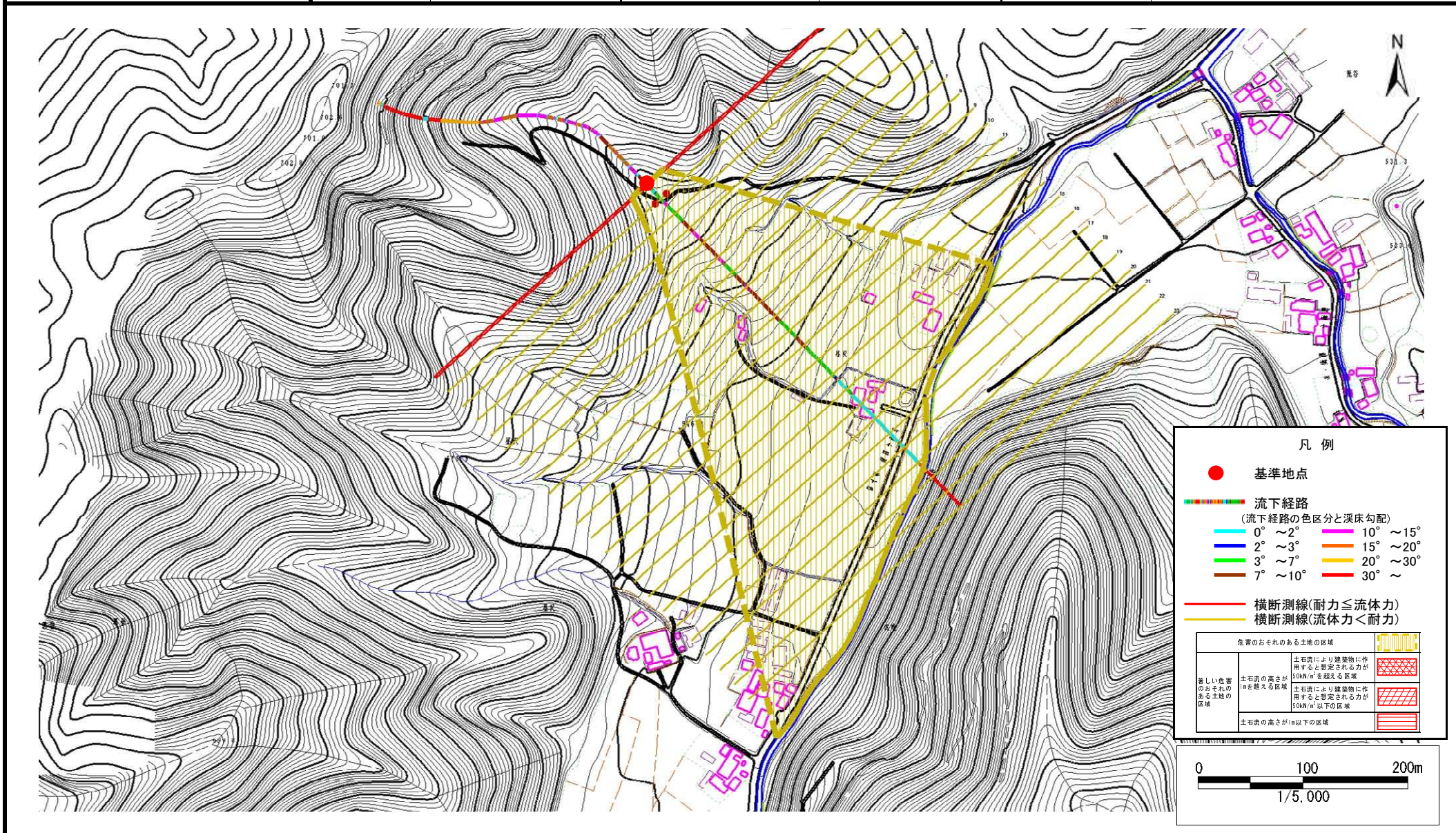
概況図(S=1:25,000)

土石流区域調査

様式3-1 危害のおそれのある土地、著しい危害のおそれのある土地の設定図

調査年度 平成24年度

溪流の位置	溪流番号	溪流名	千葉県前沢	所在地	岩手郡葛巻町葛巻第33地割
-------	------	-----	-------	-----	---------------

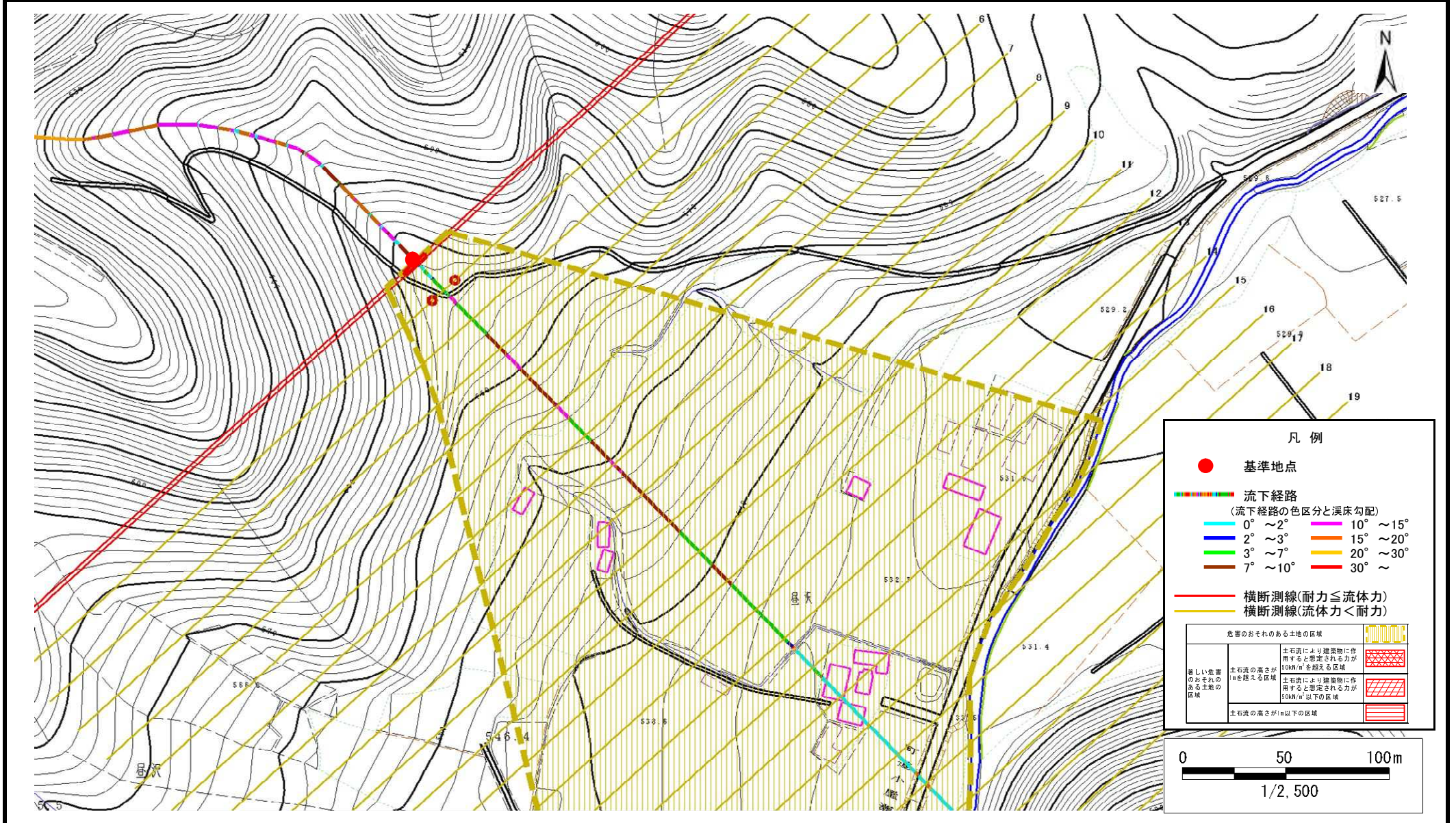


土石流区域調査

様式3-1 危害のおそれのある土地、著しい危害のおそれのある土地の設定図

調査年度 平成24年度

溪	流	の	位	置	溪流番号	B049117	溪流名	千葉の前沢	所在地	岩手郡葛巻町葛巻第33地割
---	---	---	---	---	------	---------	-----	-------	-----	---------------

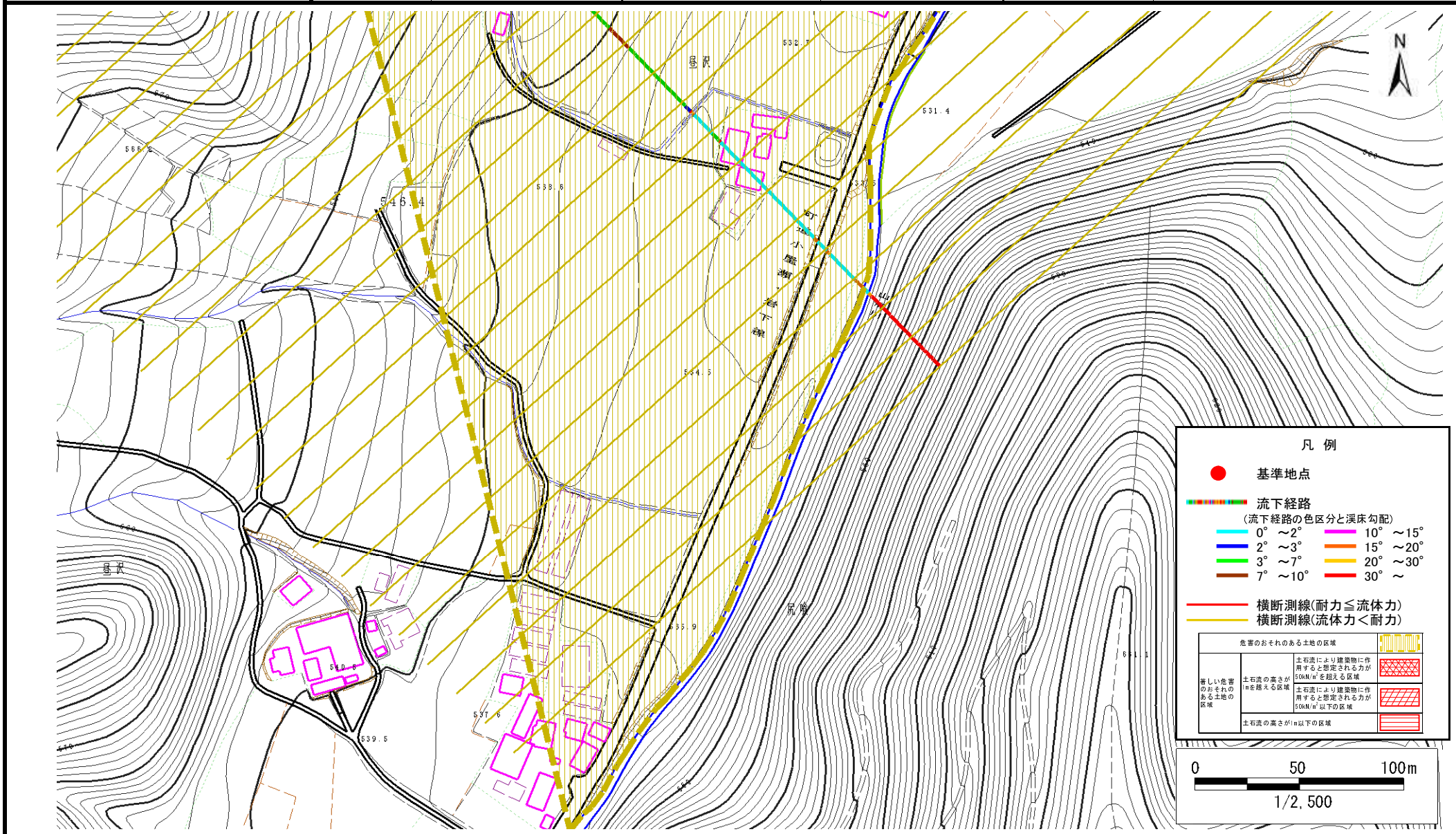


土石流区域調査

様式3-1 危害のおそれのある土地、著しい危害のおそれのある土地の設定図

調査年度 平成24年度

溪流の位置	溪流番号	溪流名	千葉の前沢	所在地	岩手郡葛巻町葛巻第33地割
-------	------	-----	-------	-----	---------------



土石流区域調査

様式3-2 建築物に作用すると想定される衝撃に関する事項

調査年度	平成24年度
------	--------

溪流の位置	溪流番号	B049117	溪流名	千葉の前沢	所在地	岩手郡葛巻町葛巻第33地割
-------	------	---------	-----	-------	-----	---------------

横断測線番号	土石流の高さh(m)	土石流の流体力Fd(kN/m ²)	建築物の耐力P2(kN/m ²)	横断測線番号	土石流の高さh(m)	土石流の流体力Fd(kN/m ²)	建築物の耐力P2(kN/m ²)
No.0	0.54	19.83	12.74				
No.1	0.52	18.37	13.15				
No.2	0.38	9.70	17.37				
No.3	0.36	8.07	18.36				
No.4	0.35	6.94	19.05				
No.5	0.35	6.83	19.12				
No.6	0.34	6.51	19.31				
No.7	0.34	5.93	19.64				
No.8	0.33	5.75	19.74				
No.9	0.33	5.32	19.95				
No.10	0.33	4.80	20.16				
No.11	0.33	4.62	20.22				
No.12	0.32	4.77	20.53				
No.13	0.32	4.75	20.49				
No.14	0.32	4.66	20.30				
No.15	0.32	4.12	20.33				
No.16	0.32	3.67	20.34				
No.17	0.33	3.16	20.20				
No.18	0.33	2.66	19.85				
No.19	0.35	2.04	18.94				
No.20	0.37	1.68	18.07				
No.21	0.52	0.68	13.28				
No.22	0.00	0.00	0.00				
No.23	0.00	0.00	0.00				