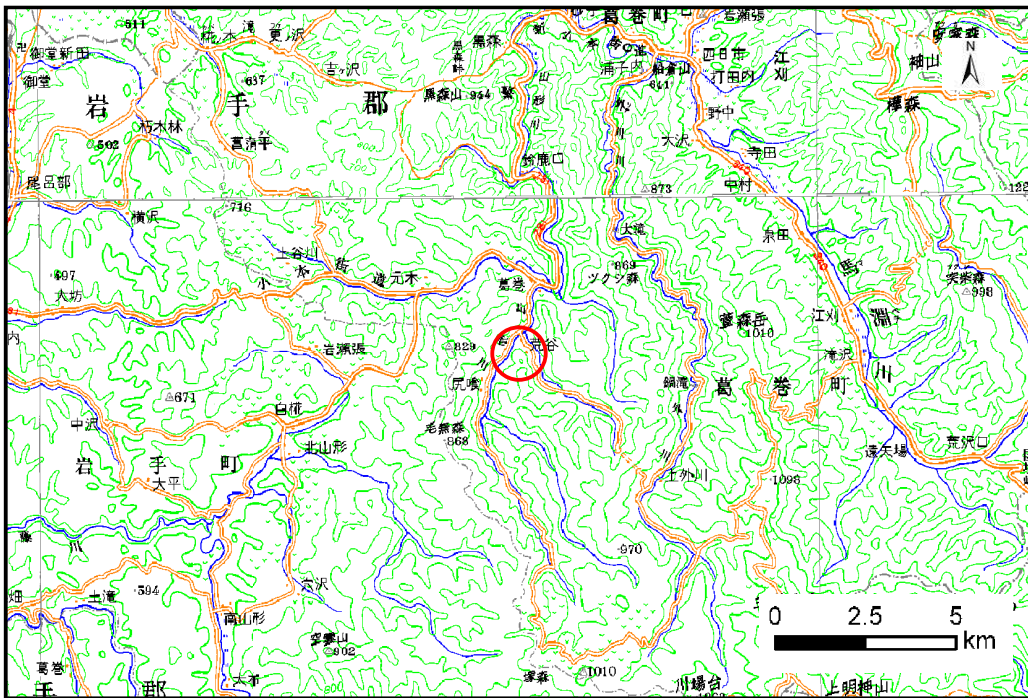


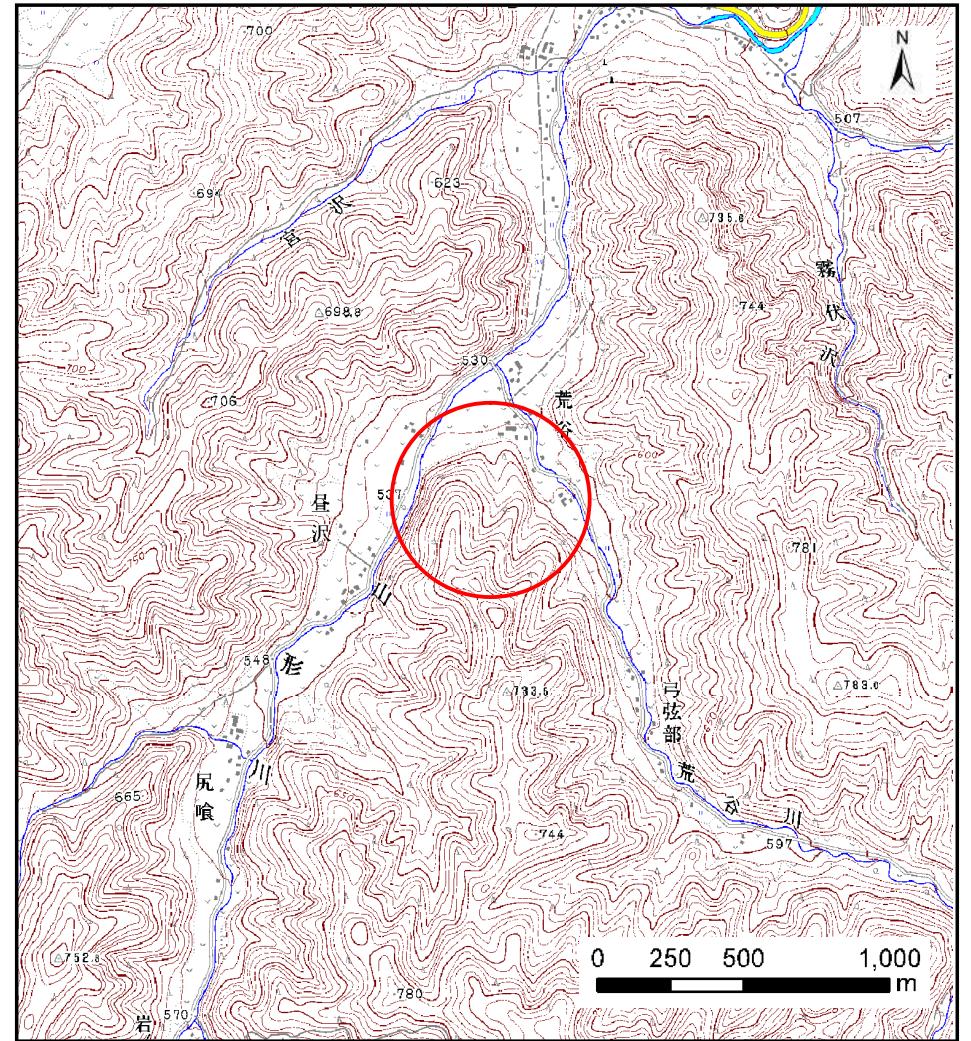
# 土砂災害防止に関する基礎調査(土石流)

表紙 位置,位置図

|         |               |
|---------|---------------|
| 自然現象の種類 | 土石流           |
| 溪流番号    | B049109       |
| 水系名     | 馬淵川           |
| 河川名     | 山形川           |
| 溪流名     | 荒谷の沢          |
| 所在地     | 岩手郡葛巻町葛巻第32地割 |
| 調査機関    | 盛岡広域振興局土木部    |



位置図(S=1:200,000)

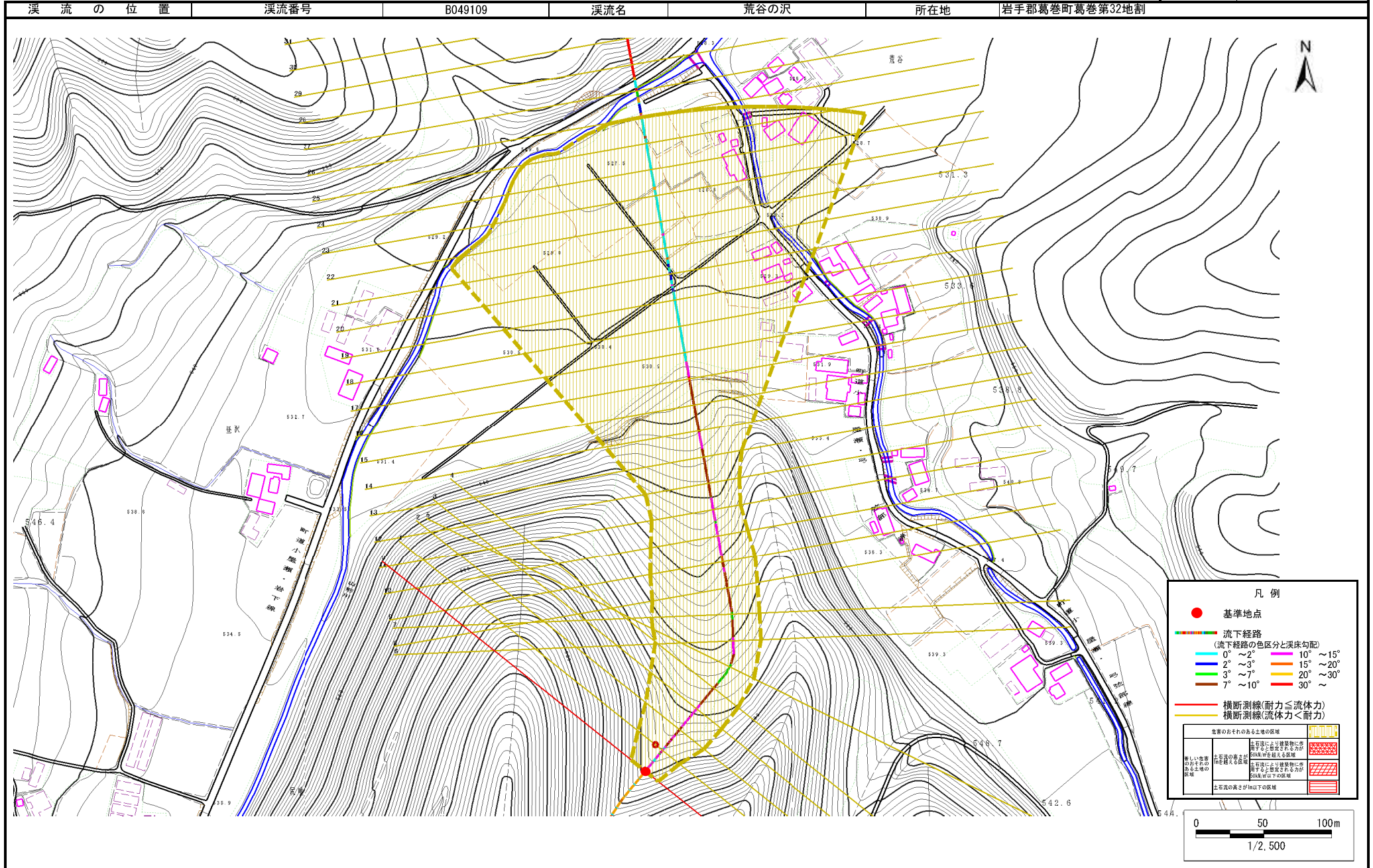


概況図(S=1:25,000)

# 土石流区域調査

様式3-1 危害のおそれのある土地、著しい危害のおそれのある土地の設定図

調査年度 平成24年度



## 土石流区域調査書

様式3-2 建築物に作用すると想定される衝撃に関する事項

調査年度 平成24年度

| 渓流の位置  | 溪流番号       | B049109                       | 溪流名                          | 荒谷の沢   | 所在地        | 岩手郡葛巻町葛巻第32地割                 |                              |
|--------|------------|-------------------------------|------------------------------|--------|------------|-------------------------------|------------------------------|
| 横断測線番号 | 土石流の高さh(m) | 土石流の流体力Fd(kN/m <sup>2</sup> ) | 建築物の耐力P2(kN/m <sup>2</sup> ) | 横断測線番号 | 土石流の高さh(m) | 土石流の流体力Fd(kN/m <sup>2</sup> ) | 建築物の耐力P2(kN/m <sup>2</sup> ) |
| No.0   | 0.36       | 21.12                         | 18.63                        | No.27  | 0.17       | 0.33                          | 38.12                        |
| No.1   | 0.29       | 15.53                         | 22.50                        | No.28  | 0.00       | 0.00                          | 0.00                         |
| No.2   | 0.30       | 14.64                         | 21.88                        | No.29  | 0.00       | 0.00                          | 0.00                         |
| No.3   | 0.31       | 13.79                         | 21.27                        | No.30  | 0.00       | 0.00                          | 0.00                         |
| No.4   | 0.32       | 12.86                         | 20.59                        | No.31  | 0.00       | 0.00                          | 0.00                         |
| No.5   | 0.29       | 9.76                          | 22.54                        |        |            |                               |                              |
| No.6   | 0.18       | 4.47                          | 34.52                        |        |            |                               |                              |
| No.7   | 0.15       | 2.97                          | 40.93                        |        |            |                               |                              |
| No.8   | 0.14       | 2.33                          | 44.20                        |        |            |                               |                              |
| No.9   | 0.13       | 1.87                          | 46.53                        |        |            |                               |                              |
| No.10  | 0.13       | 1.83                          | 46.75                        |        |            |                               |                              |
| No.11  | 0.13       | 1.87                          | 47.28                        |        |            |                               |                              |
| No.12  | 0.13       | 1.88                          | 47.40                        |        |            |                               |                              |
| No.13  | 0.13       | 1.85                          | 47.06                        |        |            |                               |                              |
| No.14  | 0.13       | 1.88                          | 47.42                        |        |            |                               |                              |
| No.15  | 0.13       | 1.91                          | 47.74                        |        |            |                               |                              |
| No.16  | 0.13       | 1.91                          | 47.73                        |        |            |                               |                              |
| No.17  | 0.13       | 1.95                          | 48.28                        |        |            |                               |                              |
| No.18  | 0.13       | 1.87                          | 47.23                        |        |            |                               |                              |
| No.19  | 0.13       | 1.58                          | 47.85                        |        |            |                               |                              |
| No.20  | 0.13       | 1.28                          | 48.73                        |        |            |                               |                              |
| No.21  | 0.13       | 1.07                          | 48.83                        |        |            |                               |                              |
| No.22  | 0.13       | 0.92                          | 48.44                        |        |            |                               |                              |
| No.23  | 0.13       | 0.75                          | 47.28                        |        |            |                               |                              |
| No.24  | 0.14       | 0.65                          | 46.05                        |        |            |                               |                              |
| No.25  | 0.14       | 0.52                          | 43.89                        |        |            |                               |                              |
| No.26  | 0.17       | 0.30                          | 36.81                        |        |            |                               |                              |