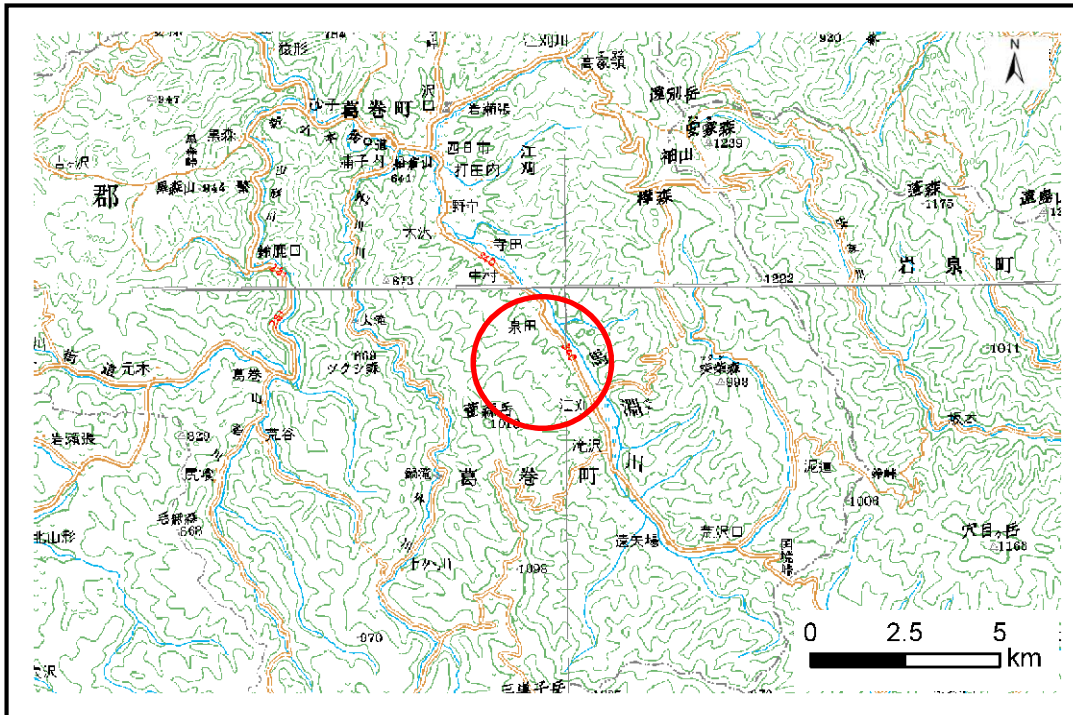


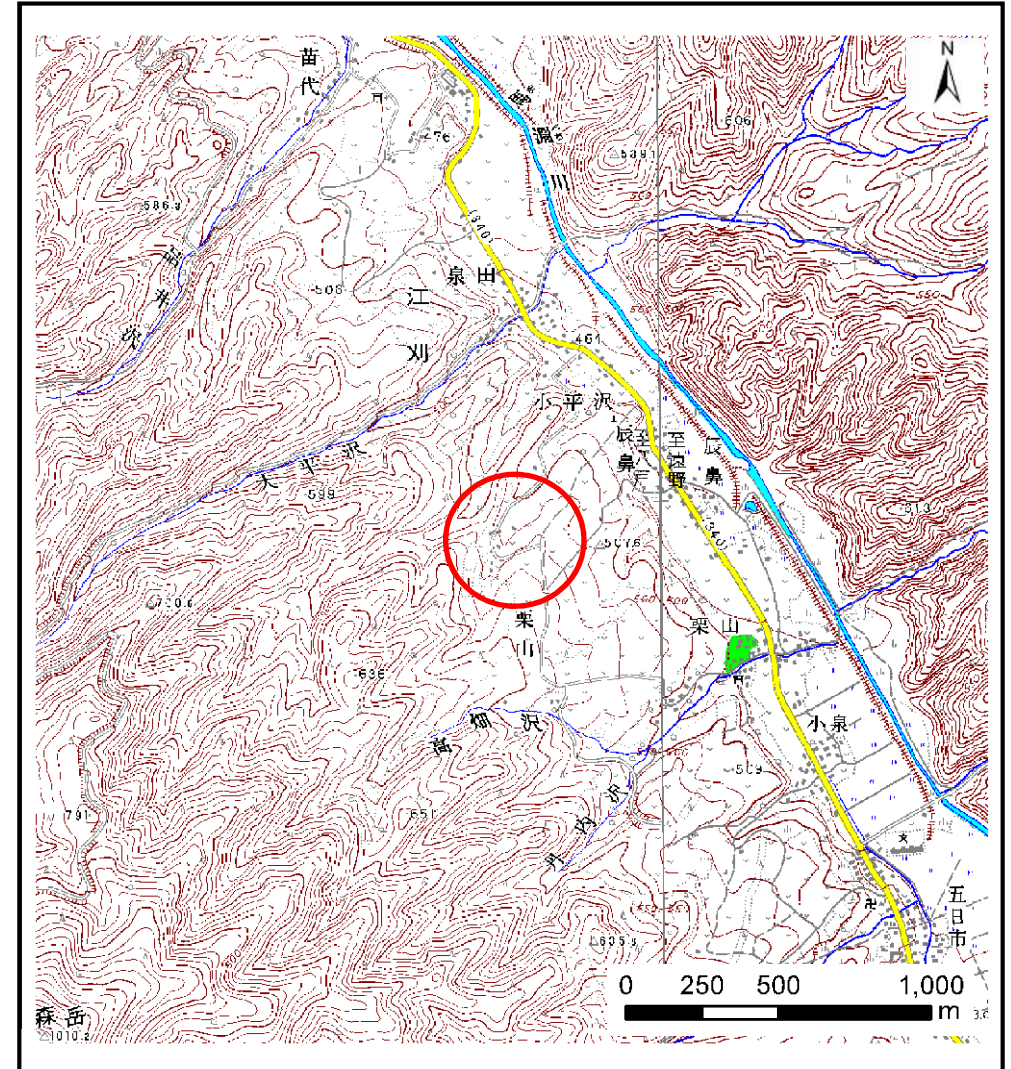
土砂災害防止に関する基礎調査(土石流)

表紙 位置,位置図

自然現象の種類	土石流
溪流番号	B049101
水系名	馬淵川
河川名	馬淵川
溪流名	下小平沢
所在地	岩手郡葛巻町江刈
調査機関	岩手県盛岡地方振興局土木部



位置図(S=1:200,000)



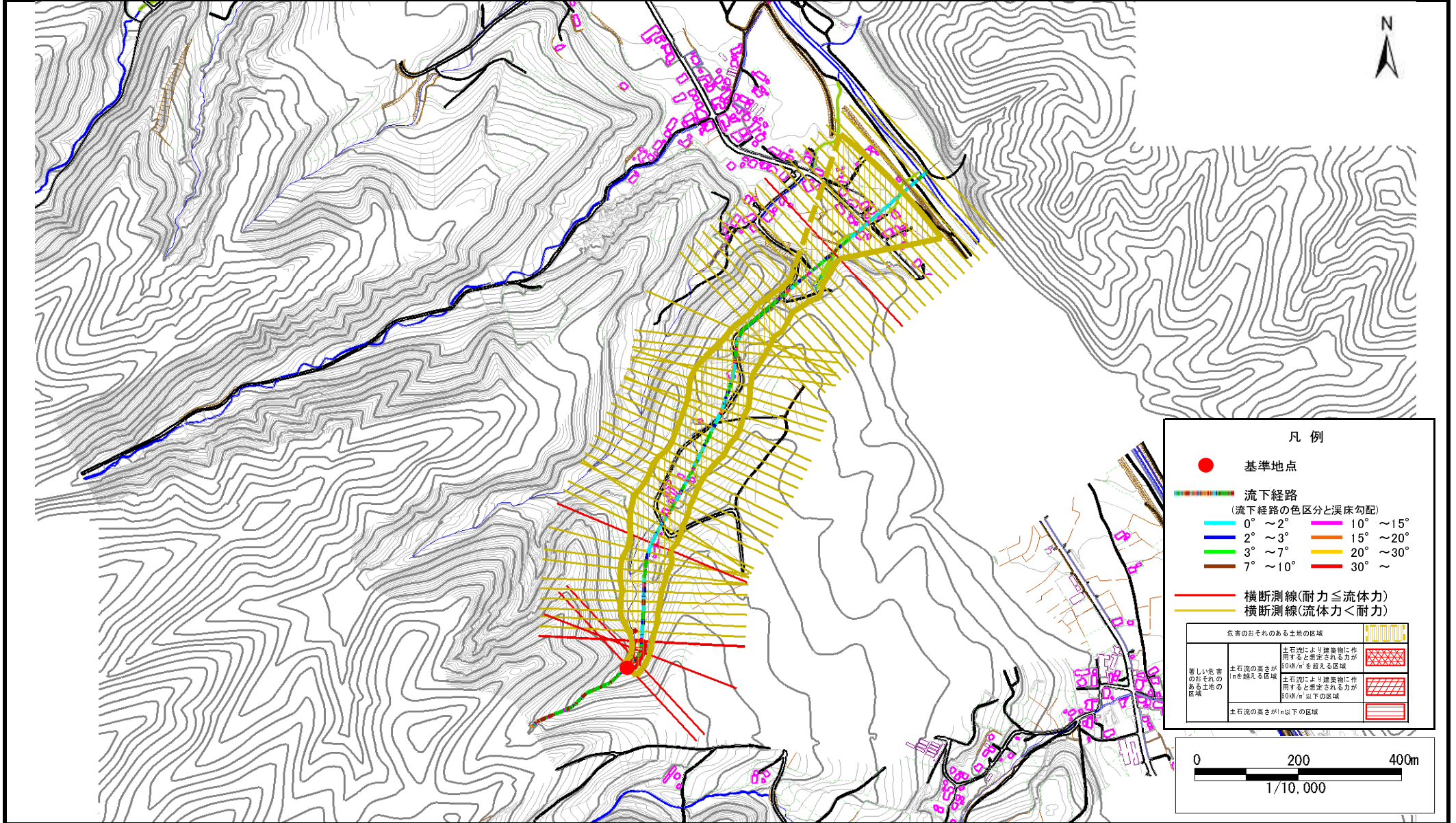
概況図(S=1:25,000)

土石流区域調査

様式3-1 危害のおそれのある土地、著しい危害のおそれのある土地の設定図

調査年度 平成20年度

溪流の位置 溪流番号 B049101 溪流名 下小平沢 所在地 岩手郡葛巻町江刈

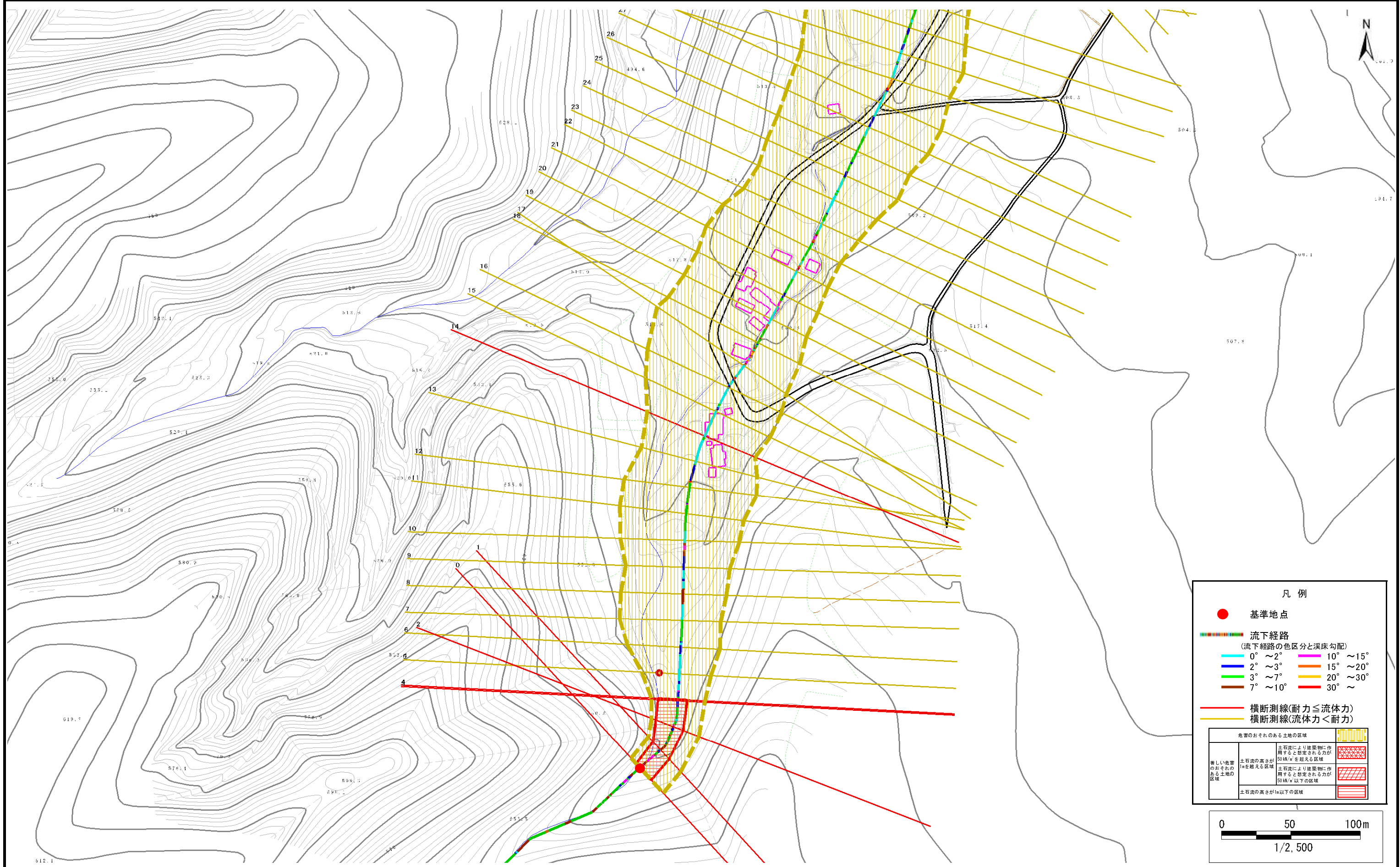


土石流区域調書

様式3-1 危害のおそれのある土地、著しい危害のおそれのある土地の設定図

調査年度 平成20年度

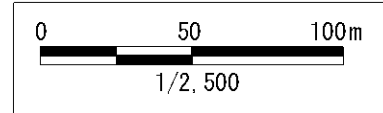
溪流の位置	溪流番号	B049101	溪流名	下小平沢	所在地	岩手郡葛巻町江刈
-------	------	---------	-----	------	-----	----------



凡例

- 基準地点
- 流下経路
(流下経路の色区分と溪床勾配)
 - 0° ~ 2°
 - 2° ~ 3°
 - 3° ~ 7°
 - 7° ~ 10°
 - 10° ~ 15°
 - 15° ~ 20°
 - 20° ~ 30°
 - 30° ~
- 横断測線(耐力 ≤ 流体力)
- 横断測線(流体力 < 耐力)

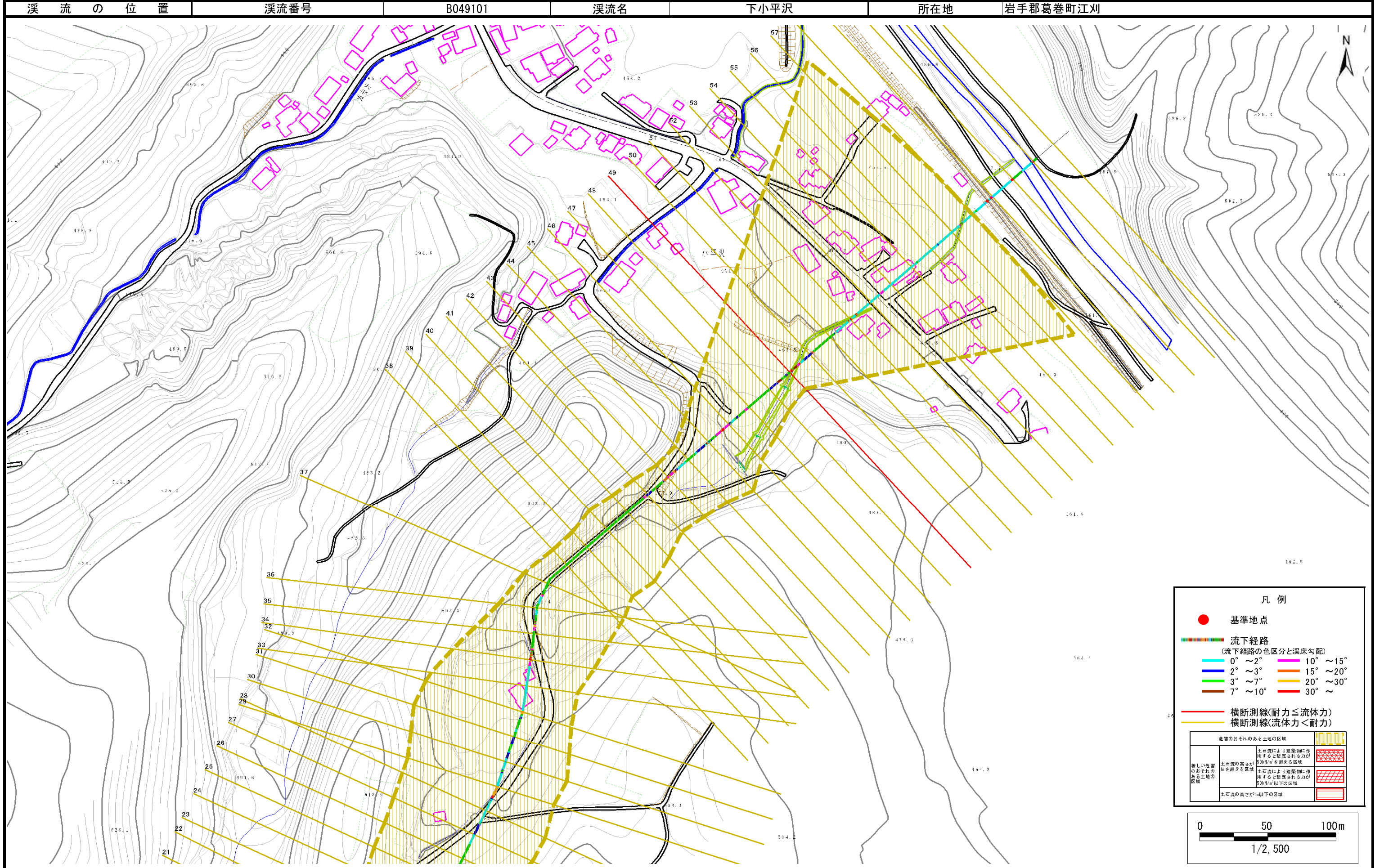
危害のおそれのある土地の区域	土石流により建築物に作用すると想定される力が50kN/m ² を超える区域	
著しい危害のおそれのある土地の区域	土石流の高さが1mを超える区域	土石流により建築物に作用すると想定される力が50kN/m ² 以下の区域
	土石流の高さが1m以下の区域	



土石流区域調書

様式3-1 危害のおそれのある土地、著しい危害のおそれのある土地の設定図

調査年度 平成20年度



土石流区域調書

様式3-2 建築物に作用すると想定される衝撃に関する事項

調査年度 平成20年度

溪流の位置	溪流番号	B049101	溪流名	下小平沢	所在地	岩手郡葛巻町江刈	
横断測線番号	土石流の高さh(m)	土石流の流体力Fd(kN/m ²)	建築物の耐力P2(kN/m ²)	横断測線番号	土石流の高さh(m)	土石流の流体力Fd(kN/m ²)	建築物の耐力P2(kN/m ²)
No.0	0.99	16.06	7.70	No.27	0.79	5.54	9.22
No.1	0.94	15.34	8.00	No.28	0.83	4.99	8.83
No.2	0.84	13.09	8.74	No.29	0.82	5.18	8.97
No.3	0.85	12.73	8.72	No.30	0.83	4.99	8.83
No.4	0.85	12.62	8.74	No.31	0.84	4.90	8.76
No.5	0.70	9.16	10.17	No.32	0.82	5.10	8.91
No.6	0.71	8.29	10.10	No.33	0.85	4.84	8.72
No.7	0.71	7.80	10.05	No.34	0.82	5.18	8.97
No.8	0.72	7.29	9.97	No.35	0.77	5.88	9.45
No.9	0.73	6.75	9.87	No.36	0.74	6.30	9.73
No.10	0.76	5.68	9.58	No.37	0.76	6.05	9.56
No.11	0.77	5.21	9.41	No.38	0.73	6.43	9.81
No.12	0.81	4.48	9.09	No.39	0.73	6.43	9.81
No.13	0.78	4.75	9.31	No.40	0.73	7.01	9.84
No.14	1.40	10.92	6.00	No.41	0.84	8.67	8.80
No.15	0.83	5.08	8.89	No.42	0.71	6.89	10.11
No.16	0.80	5.48	9.18	No.43	0.69	7.30	10.36
No.17	0.79	5.57	9.24	No.44	0.68	7.42	10.43
No.18	0.77	5.86	9.44	No.45	0.71	6.81	10.06
No.19	0.77	5.92	9.48	No.46	0.69	7.37	10.40
No.20	0.74	6.36	9.77	No.47	0.67	7.71	10.61
No.21	0.73	6.44	9.82	No.48	0.67	7.64	10.57
No.22	0.73	6.54	9.89	No.49	1.48	21.16	5.78
No.23	0.75	6.21	9.67	No.50	0.68	7.48	10.47
No.24	0.77	5.78	9.39	No.51	0.68	7.60	10.54
No.25	0.77	5.80	9.40	No.52	0.67	7.62	10.55
No.26	0.78	5.74	9.36	No.53	0.71	6.79	10.05

