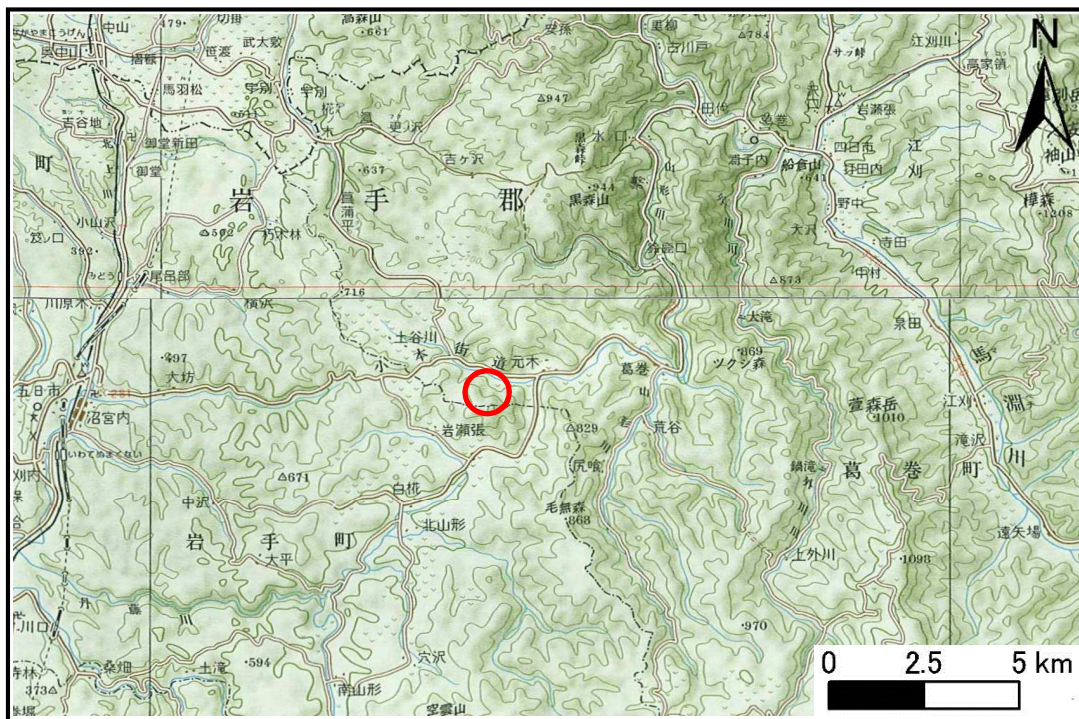


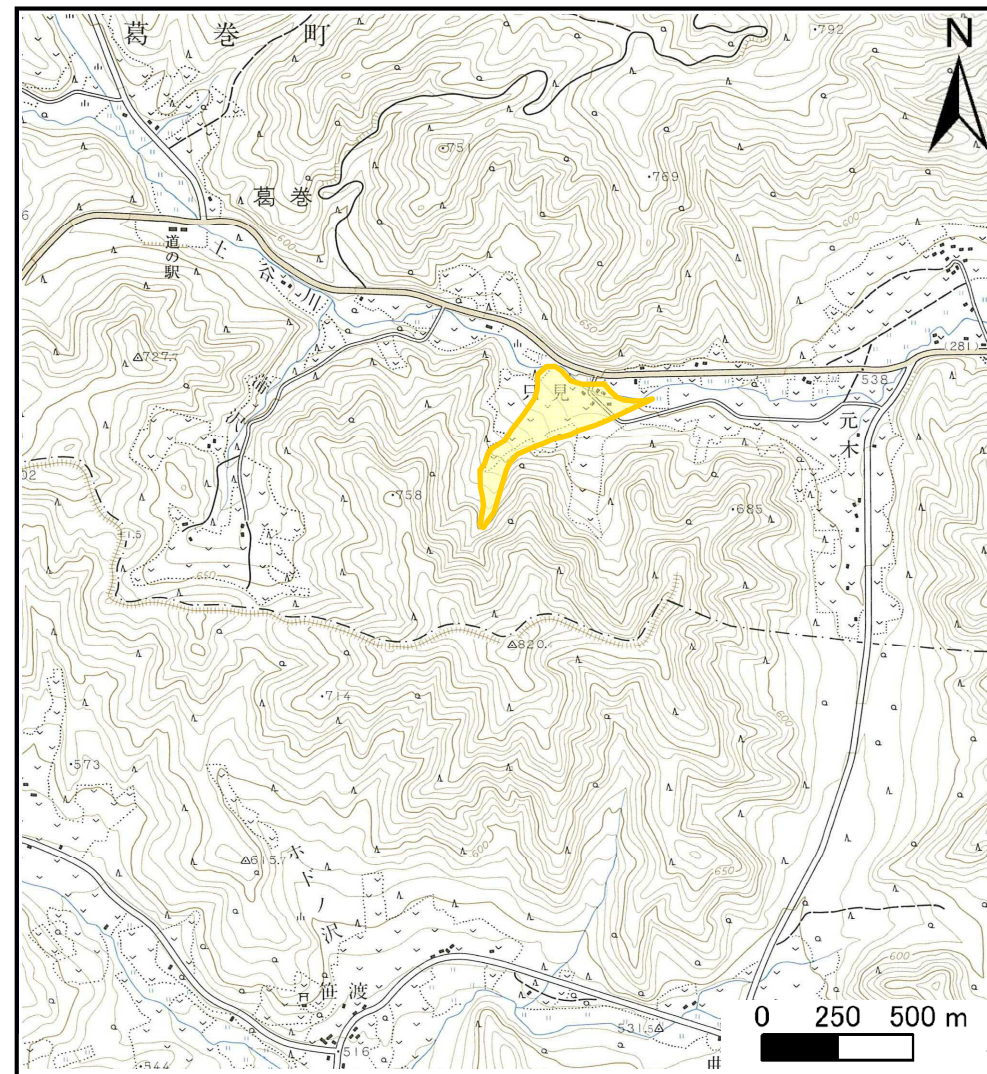
# 土砂災害防止に関する基礎調査(土石流)

表紙 位置,位置図

自然現象の種類	土石流
溪流番号	B048108
水系名	馬淵川
河川名	土谷川
溪流名	上タタミ沢
所在地	岩手郡葛巻町葛巻字只見
調査機関	岩手県盛岡地方振興局土木部



位置図(S=1:200,000)



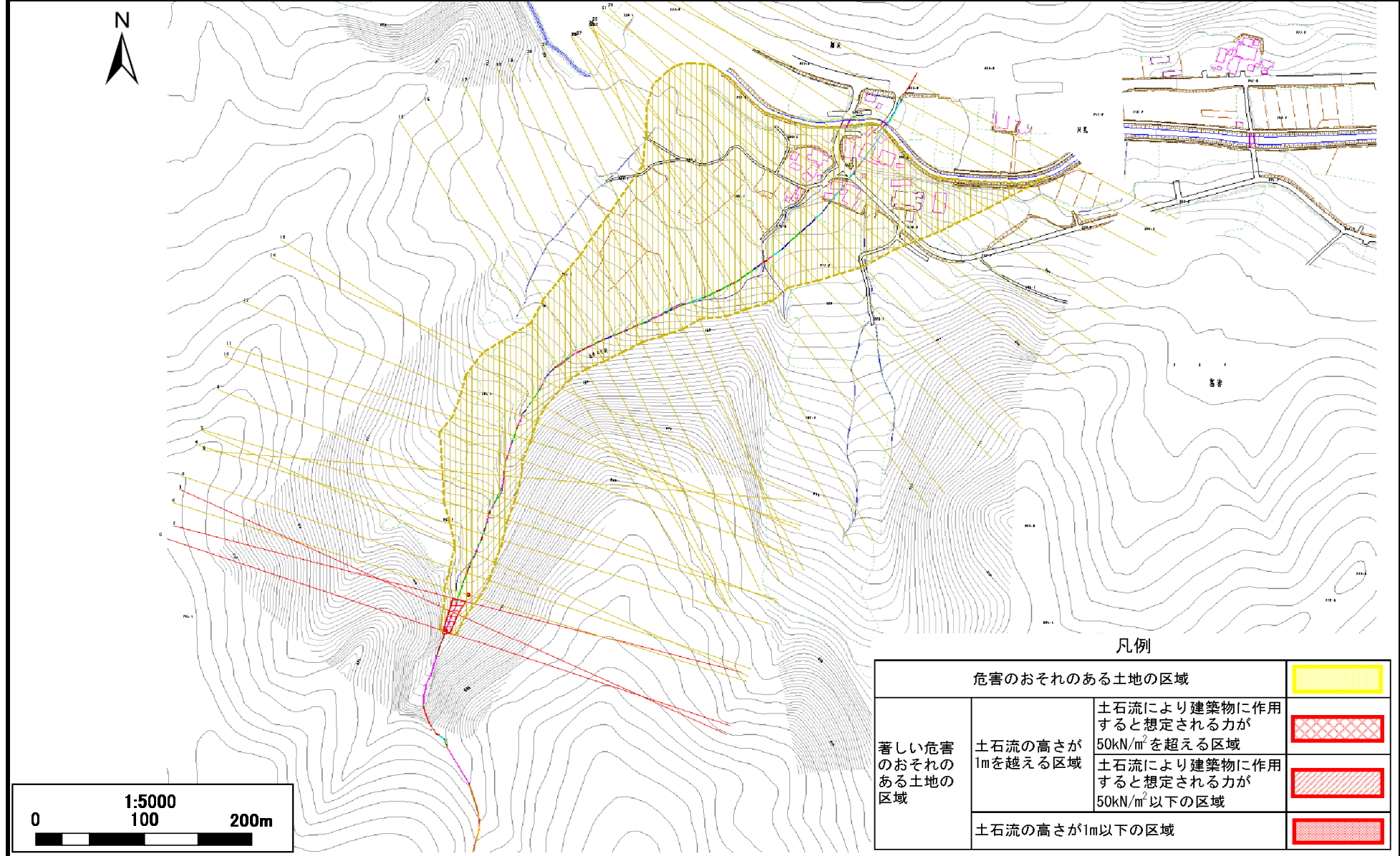
概況図(S=1:25,000)

# 土石流区域調査書

様式3-1 危害のおそれのある土地、著しい危害のおそれのある土地の設定図

調査年度	平成21年度
------	--------

溪流の位置	溪流番号	溪流名	所在地
	B048108	上タタミ沢	岩手郡葛巻町葛巻字只見



## 土石流区域調書

様式3-2 建築物に作用すると想定される衝撃に関する事項

調査年度 平成21年度

溪流の位置	溪流番号	B048108	溪流名	上タタミ沢	所在地	調査年度 平成21年度	
岩手郡葛巻町葛巻字只見							
横断測線番号	土石流の高さh(m)	土石流の流体力Fd(kN/m <sup>2</sup> )	建築物の耐力P2(kN/m <sup>2</sup> )	横断測線番号	土石流の高さh(m)	土石流の流体力Fd(kN/m <sup>2</sup> )	建築物の耐力P2(kN/m <sup>2</sup> )
No.0	0.606827000	31.00008000	11.650200000	No.27	0.259088000	2.54689400	25.510060000
No.1	0.548036000	26.07142000	12.749860000	No.28	0.260469000	2.31674600	25.381420000
No.2	0.438726000	19.07830000	15.589220000	No.29	0.264961000	1.96959600	24.972110000
No.3	0.371021000	14.99865000	18.195290000	No.30	0.268378000	1.80904100	24.669930000
No.4	0.395171000	15.67545000	17.162610000	No.31	0.266441000	1.83544900	24.840310000
No.5	0.408036000	15.86152000	16.662680000	No.32	0.271232000	1.70359700	24.423480000
No.6	0.326558000	10.00019000	20.498390000	No.33	0.257772000	1.88614500	25.633990000
No.7	0.262922000	4.54270300	25.156140000	No.34	0.267819000	1.74728900	24.718870000
No.8	0.252063000	3.54211400	26.186650000	No.35	0.276772000	1.54193300	23.959520000
No.9	0.250661000	3.58183800	26.326180000	No.36	0.291253000	1.25713600	22.830340000
No.10	0.244966000	3.75030200	26.909520000	No.37	0.320048000	0.93293900	20.889580000
No.11	0.244744000	3.75712800	26.932880000				
No.12	0.279309000	4.41534000	23.753180000				
No.13	0.347845000	5.82203100	19.321980000				
No.14	0.319587000	5.26912800	20.917900000				
No.15	0.257980000	3.90594600	25.614290000				
No.16	0.253190000	4.05514200	26.075530000				
No.17	0.297072000	5.08529900	22.407720000				
No.18	0.249871000	4.16358000	26.405480000				
No.19	0.251375000	4.11392000	26.254910000				
No.20	0.259857000	3.84973700	25.438260000				
No.21	0.261885000	3.79034000	25.250850000				
No.22	0.261759000	3.79399800	25.262430000				
No.23	0.261028000	3.46207200	25.329680000				
No.24	0.260413000	3.36238200	25.386590000				
No.25	0.260308000	3.36509400	25.396330000				
No.26	0.259434000	3.16560500	25.477750000				