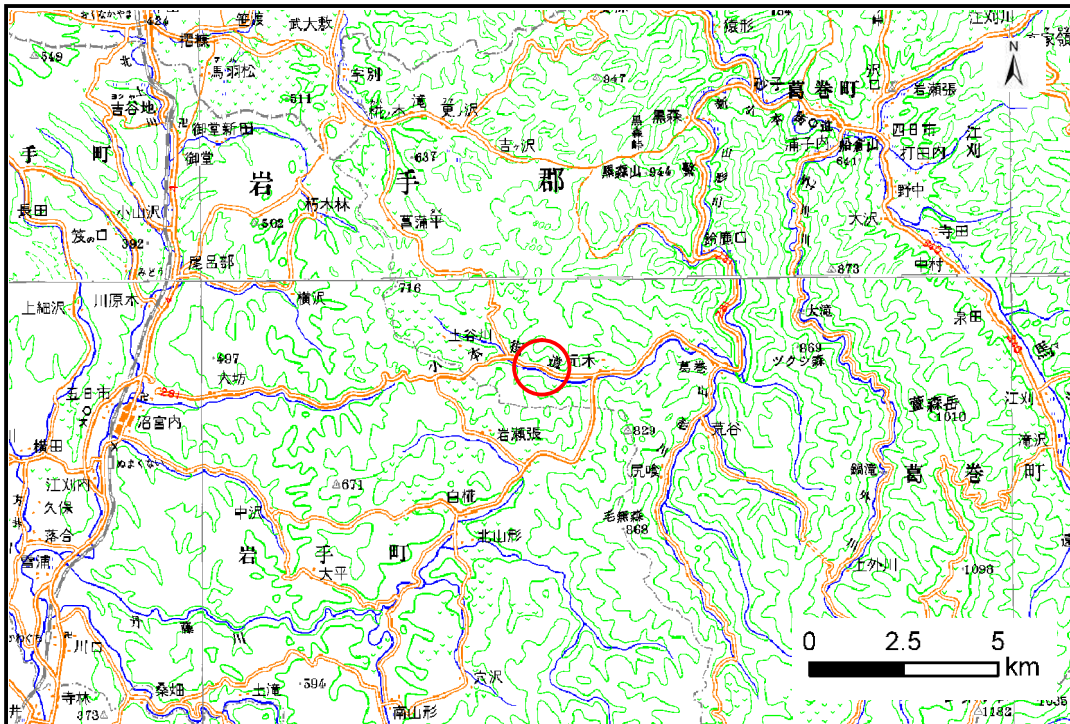


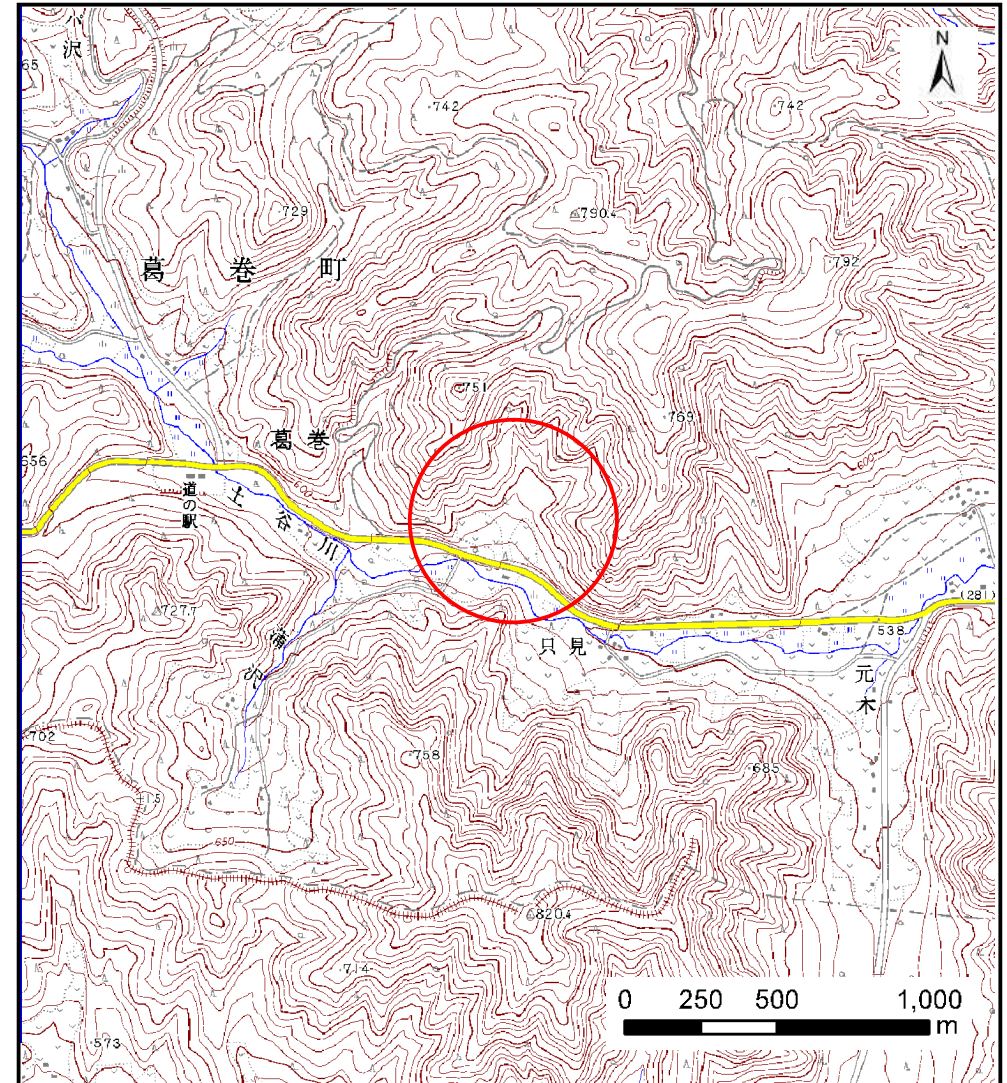
土砂災害防止に関する基礎調査(土石流)

表紙 位置,位置図

自然現象の種類	土石流
溪流番号	B048104
水系名	馬淵川
河川名	山形川
溪流名	畑沢の沢
所在地	岩手郡葛巻町葛巻第39地割
調査機関	盛岡広域振興局土木部



位置図(S=1:200,000)



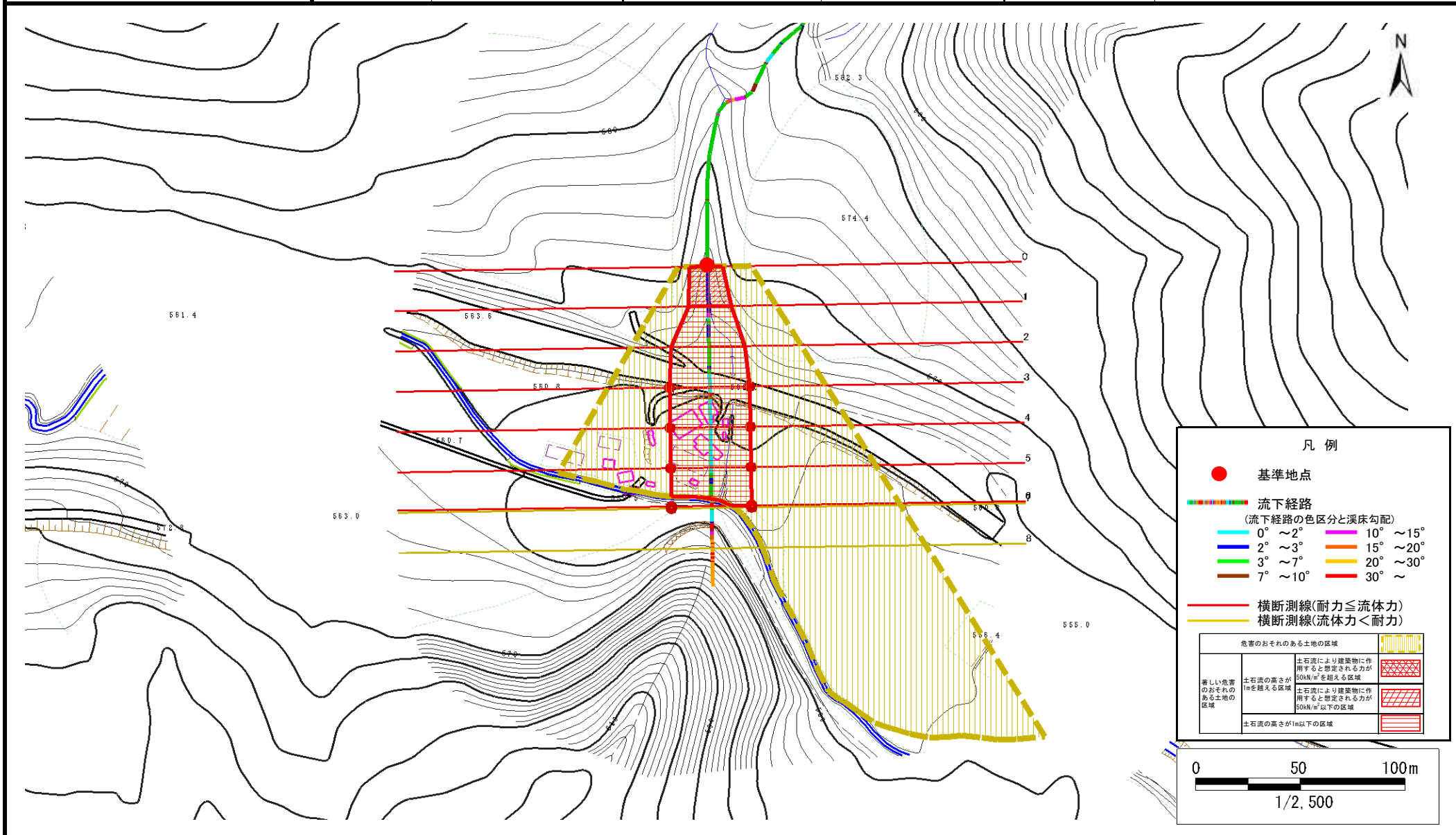
概況図(S=1:25,000)

土石流区域調査

様式3-1 危害のおそれのある土地、著しい危害のおそれのある土地の設定図

調査年度 平成24年度

溪流の位置	溪流番号	B048104	溪流名	畑沢の沢	所在地	岩手郡葛巻町葛巻第39地割
-------	------	---------	-----	------	-----	---------------



土 石 流 区 域 調 査

様式3-2 建築物に作用すると想定される衝撃に関する事項

調査年度 平成24年度

渓流の位置	渓流番号	B048104	渓流名	畑沢の沢	所在地	岩手郡葛巻町葛巻第39地割
-------	------	---------	-----	------	-----	---------------

横断測線番号	土石流の高さh(m)	土石流の流体力Fd(kN/m ²)	建築物の耐力P2(kN/m ²)	横断測線番号	土石流の高さh(m)	土石流の流体力Fd(kN/m ²)	建築物の耐力P2(kN/m ²)
No.0	1.45	28.24	5.84				
No.1	1.25	22.34	6.46				
No.2	0.91	13.93	8.26				
No.3	0.88	10.14	8.48				
No.4	0.86	10.47	8.60				
No.5	0.88	9.72	8.44				
No.6	0.90	8.50	8.30				
No.7	0.91	8.25	8.26				
No.8	1.17	3.65	6.80				