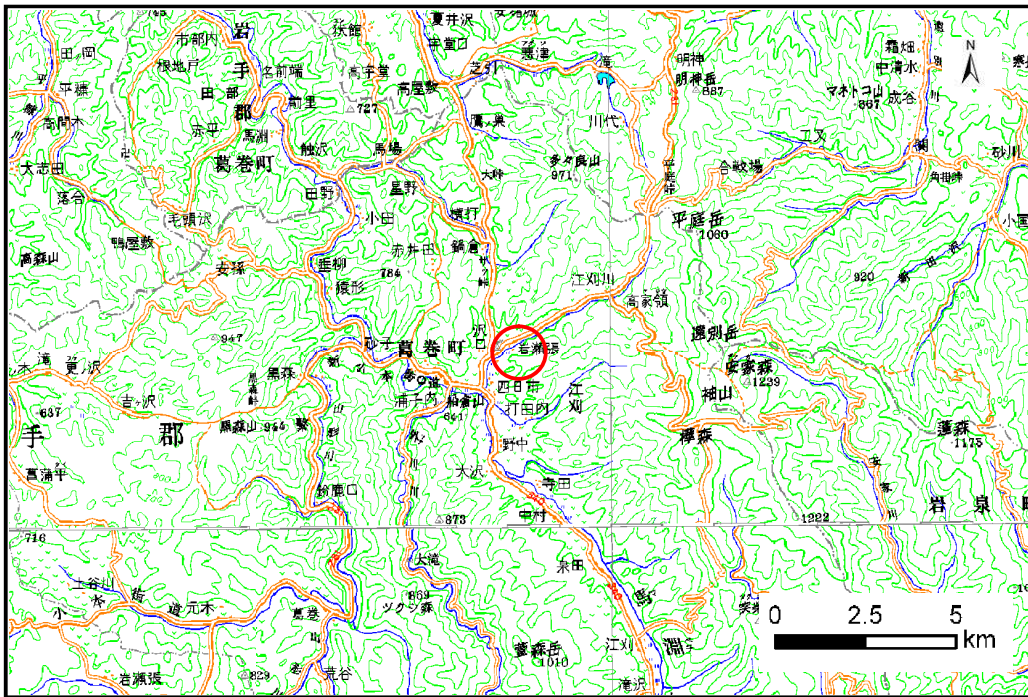


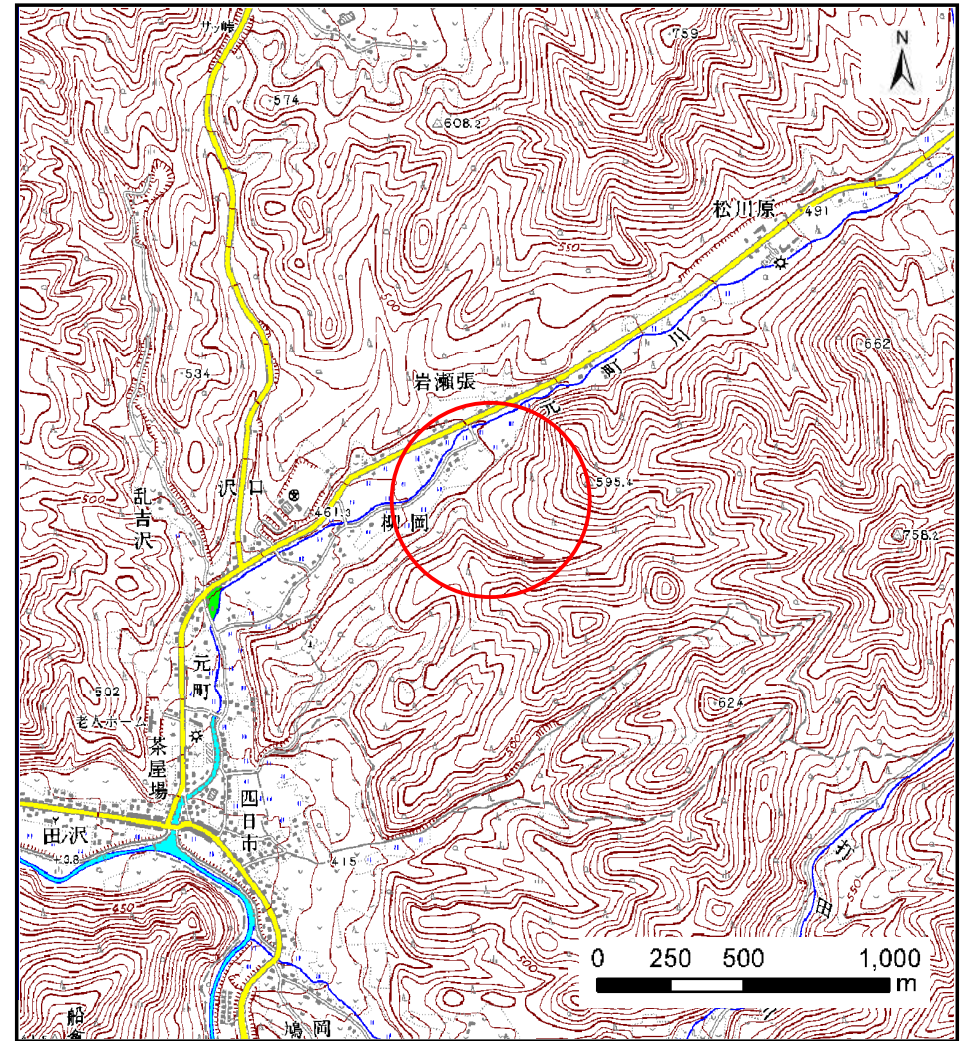
土砂災害防止に関する基礎調査(土石流)

表紙 位置,位置図

自然現象の種類	土石流
溪流番号	B039229
水系名	馬淵川
河川名	元町川
溪流名	ヤナイダ沢
所在地	岩手郡葛巻町葛巻第6地割
調査機関	盛岡広域振興局土木部



位置図(S=1:200,000)



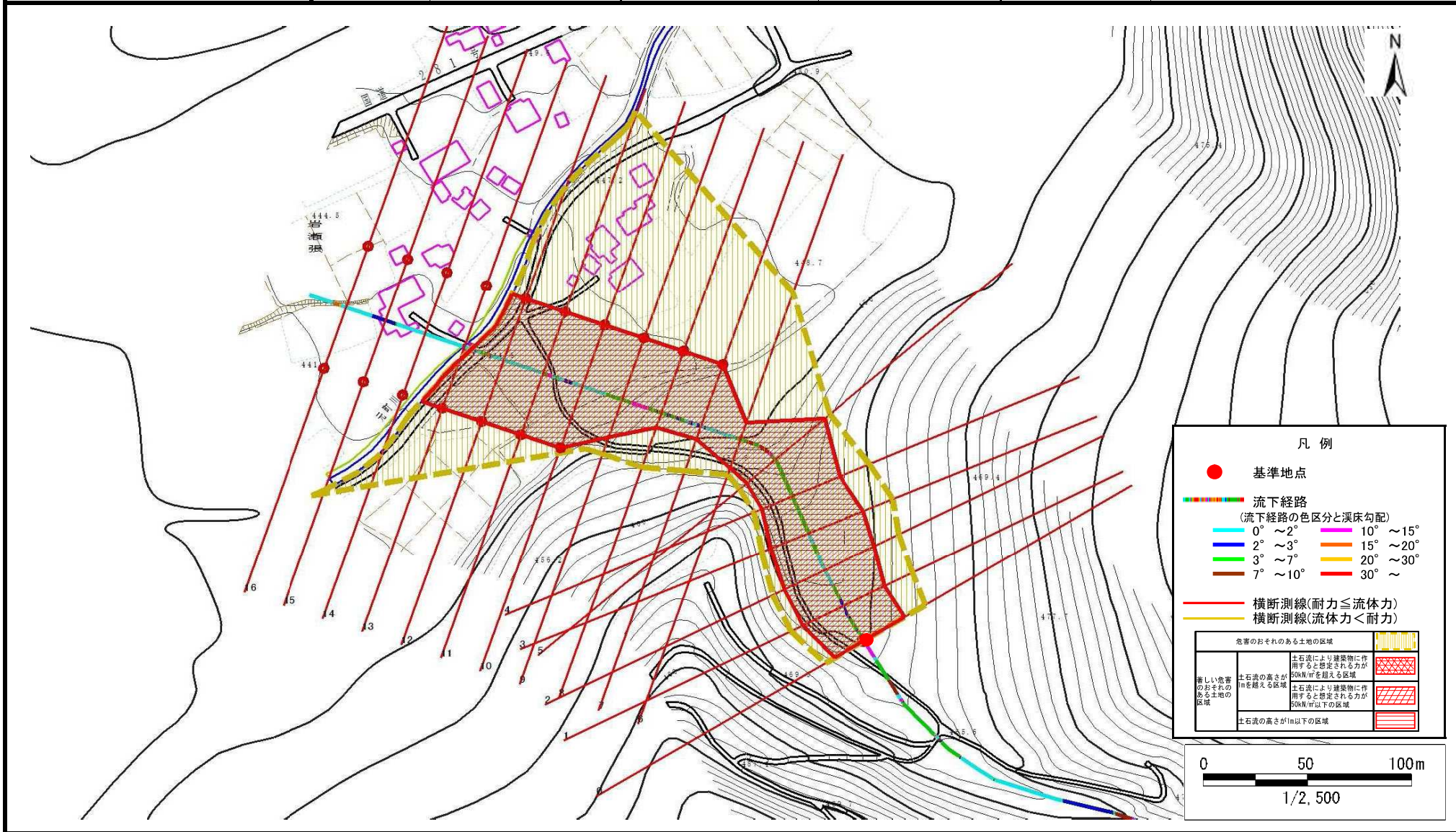
概況図(S=1:25,000)

土石流区域調査

様式3-1 危害のおそれのある土地、著しい危害のおそれのある土地の設定図

調査年度	平成24年度
所在地	岩手郡葛巻町葛巻第6地割

溪流の位置	溪流番号	B039229	溪流名	ヤナイダ沢	所在地	岩手郡葛巻町葛巻第6地割
-------	------	---------	-----	-------	-----	--------------



土石流区域調書

様式3-2 建築物に作用すると想定される衝撃に関する事項

調査年度	平成24年度
------	--------

溪 流 の 位 置	溪流番号	B039229	溪流名	ヤナイダ沢	所在地	岩手郡葛巻町葛巻第6地割	
横断測線番号	土石流の高さh(m)	土石流の流体力Fd(kN/m ²)	建築物の耐力P2(kN/m ²)	横断測線番号	土石流の高さh(m)	土石流の流体力Fd(kN/m ²)	建築物の耐力P2(kN/m ²)
No.0	1.77	19.99	5.20				
No.1	1.67	17.33	5.36				
No.2	1.61	15.01	5.49				
No.3	1.63	14.18	5.43				
No.4	1.74	17.46	5.24				
No.5	1.50	16.07	5.73				
No.6	2.20	32.02	4.71				
No.7	1.23	13.92	6.54				
No.8	1.25	13.58	6.49				
No.9	1.21	14.29	6.61				
No.10	1.27	13.09	6.40				
No.11	1.27	12.96	6.38				
No.12	1.30	12.55	6.31				
No.13	1.27	13.07	6.40				
No.14	1.36	11.37	6.10				
No.15	1.41	10.18	5.97				
No.16	1.50	8.26	5.72				