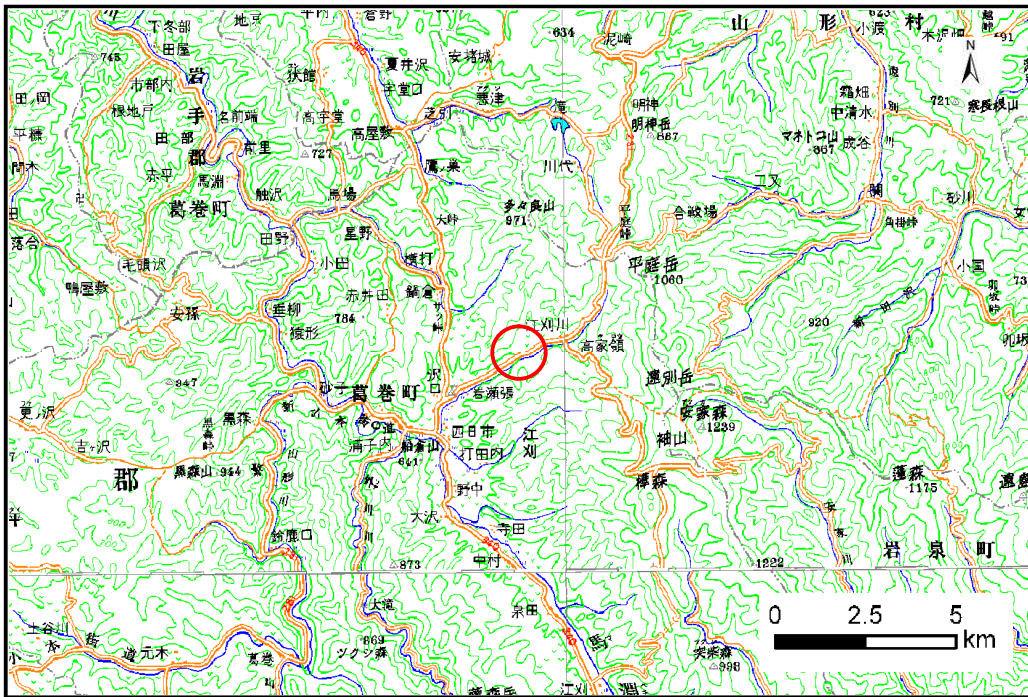


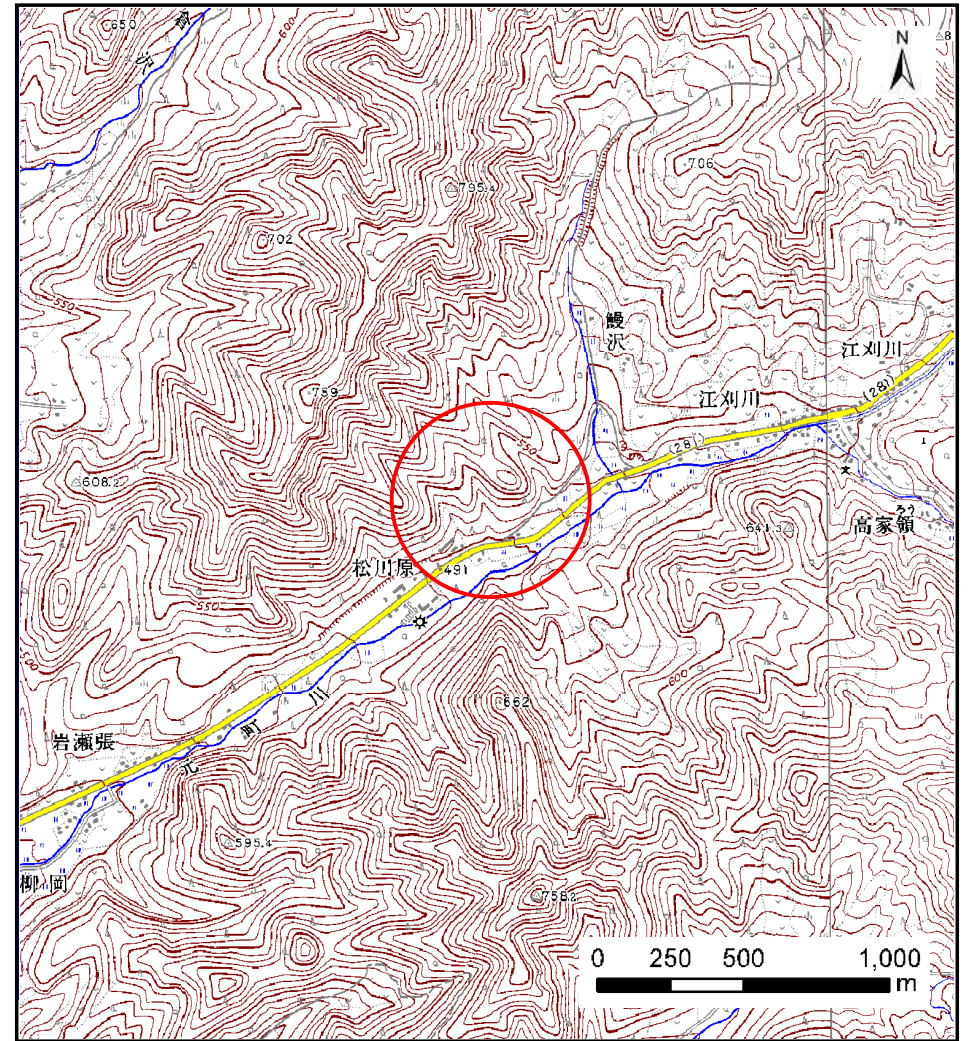
土砂災害防止に関する基礎調査(土石流)

表紙 位置,位置図

自然現象の種類	土石流
溪流番号	B039225
水系名	馬淵川
河川名	元町川
溪流名	平方泊沢
所在地	岩手県葛巻町葛巻第5地割
調査機関	盛岡広域振興局土木部



位置図(S=1:200,000)



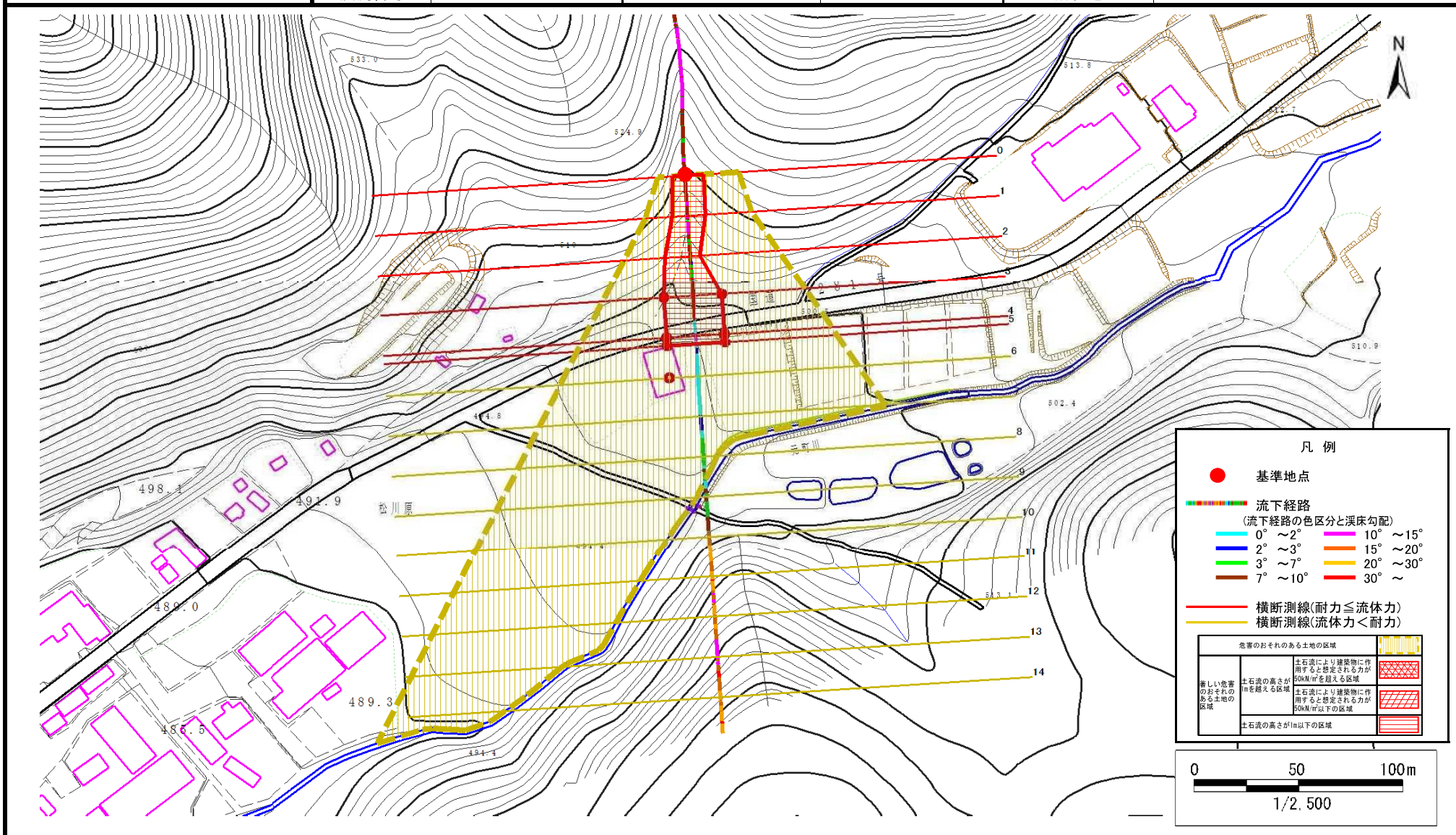
概況図(S=1:25,000)

土石流区域調査書

様式3-1 危害のおそれのある土地、著しい危害のおそれのある土地の設定図

調査年度	平成24年度
所在地	岩手郡葛巻町葛巻第5地割

溪流の位置	溪流番号	B039225	溪流名	平方泊沢	所在地	岩手郡葛巻町葛巻第5地割
-------	------	---------	-----	------	-----	--------------



土石流区域調査

様式3-2 建築物に作用すると想定される衝撃に関する事項

調査年度	平成24年度
------	--------

溪流の位置	溪流番号	B039225	溪流名	平方消沢	所在地	岩手郡葛巻町葛巻第5地割
-------	------	---------	-----	------	-----	--------------

横断測線番号	土石流の高さh(m)	土石流の流体力Fd(kN/m ²)	建築物の耐力P2(kN/m ²)	横断測線番号	土石流の高さh(m)	土石流の流体力Fd(kN/m ²)	建築物の耐力P2(kN/m ²)
No.0	0.89	24.56	8.41				
No.1	0.84	23.39	8.75				
No.2	0.82	22.39	8.97				
No.3	0.59	13.71	11.81				
No.4	0.58	12.14	12.07				
No.5	0.58	12.12	12.07				
No.6	0.56	10.20	12.34				
No.7	0.56	8.50	12.48				
No.8	0.56	7.58	12.49				
No.9	0.56	6.31	12.39				
No.10	0.59	4.49	11.85				
No.11	0.90	1.35	8.31				
No.12	0.00	0.00	0.00				
No.13	0.00	0.00	0.00				
No.14	0.00	0.00	0.00				