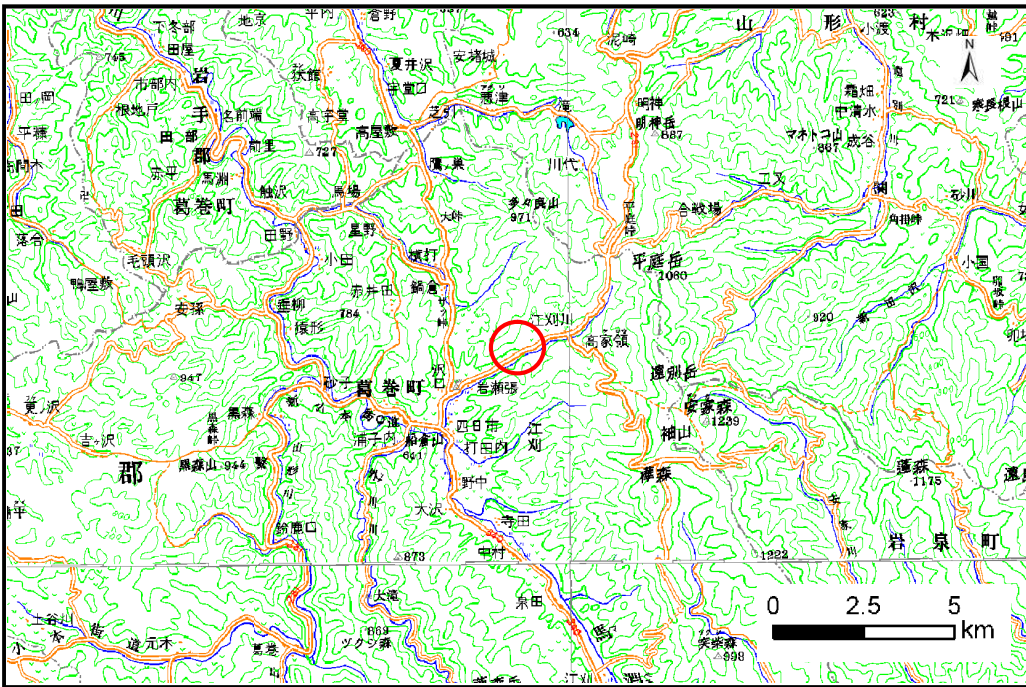


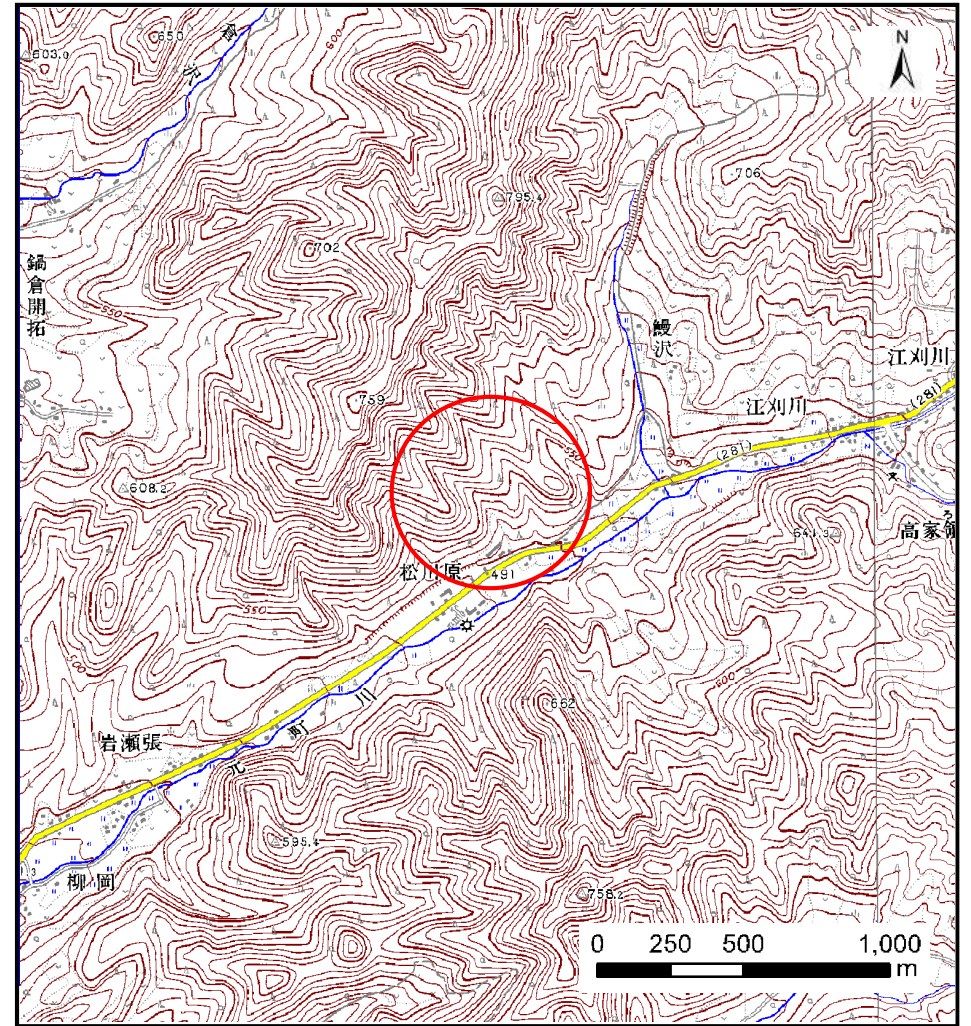
# 土砂災害防止に関する基礎調査(土石流)

表紙 位置,位置図

自然現象の種類	土石流
溪流番号	B039224
水系名	馬淵川
河川名	元町川
溪流名	うなぎ沢
所在地	岩手郡葛巻町葛巻第5地割
調査機関	盛岡広域振興局土木部



位置図(S=1:200,000)



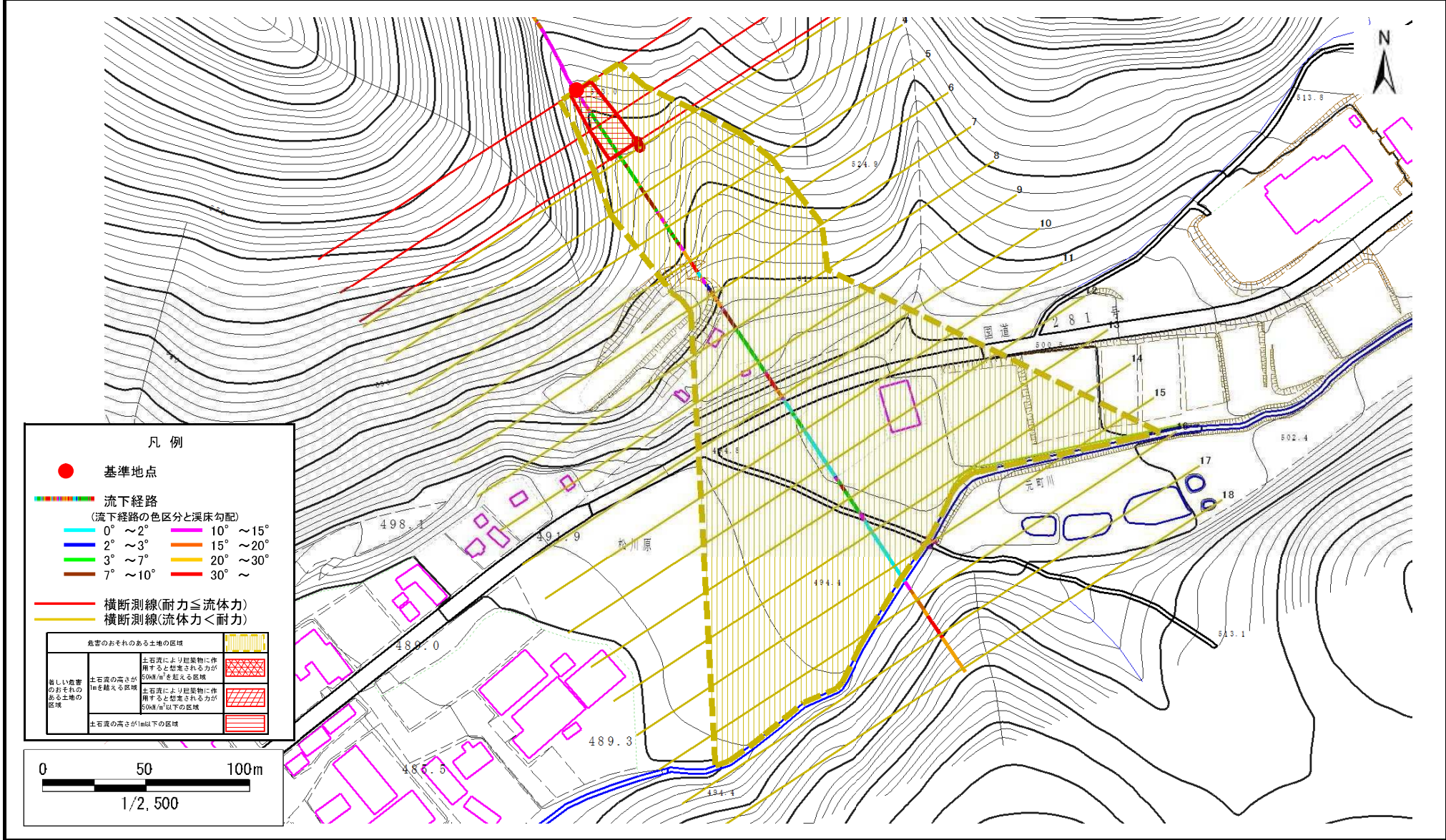
概況図(S=1:25,000)

# 土石流区域調査

様式3-1 危害のおそれのある土地、著しい危害のおそれのある土地の設定図

調査年度	平成24年度
所在地	岩手郡葛巻町葛巻第5地割

溪流の位置	溪流番号	B039224	溪流名	うなぎ沢	所在地	岩手郡葛巻町葛巻第5地割
-------	------	---------	-----	------	-----	--------------



**凡例**

- 基準地点
- 流下経路  
(流下経路の色区分と渓床勾配)
 

0° ~ 2°	10° ~ 15°
2° ~ 3°	15° ~ 20°
3° ~ 7°	20° ~ 30°
7° ~ 10°	30° ~
- 横断測線(耐力 ≤ 流体力)
- 横断測線(流体力 < 耐力)

危害のおそれのある土地の区域		
著しい危害のおそれのある土地の区域	土石流の高さが1mを越える区域 土石流により建築物に作用すると想定される力が50kN/m <sup>2</sup> を越える区域	
	土石流の高さが1mを越える区域 土石流により建築物に作用すると想定される力が50kN/m <sup>2</sup> 以下の区域	
	土石流の高さが1m以下の区域	

0 50 100m  
1/2,500

# 土石流区域調書

様式3-2 建築物に作用すると想定される衝撃に関する事項

調査年度	平成24年度
------	--------

溪流の位置	溪流番号 B039224	溪流名 うなぎ沢	所在地 岩手郡葛巻町葛巻第5地割
-------	-----------------	-------------	---------------------

横断測線番号	土石流の高さh(m)	土石流の流体力Fd(kN/m <sup>2</sup> )	建築物の耐力P2(kN/m <sup>2</sup> )	横断測線番号	土石流の高さh(m)	土石流の流体力Fd(kN/m <sup>2</sup> )	建築物の耐力P2(kN/m <sup>2</sup> )
No.0	0.75	28.93	9.69				
No.1	0.64	23.90	11.11				
No.2	0.47	14.70	14.49				
No.3	0.46	14.12	14.65				
No.4	0.44	12.76	15.24				
No.5	0.44	12.16	15.51				
No.6	0.43	11.69	15.73				
No.7	0.43	11.68	15.74				
No.8	0.43	11.72	15.76				
No.9	0.39	8.65	17.26				
No.10	0.38	9.09	17.66				
No.11	0.38	8.13	17.53				
No.12	0.37	6.74	18.23				
No.13	0.37	6.73	18.23				
No.14	0.36	5.93	18.58				
No.15	0.35	4.99	18.87				
No.16	0.35	3.38	18.78				
No.17	0.53	0.87	13.11				
No.18	0.00	0.00	0.00				