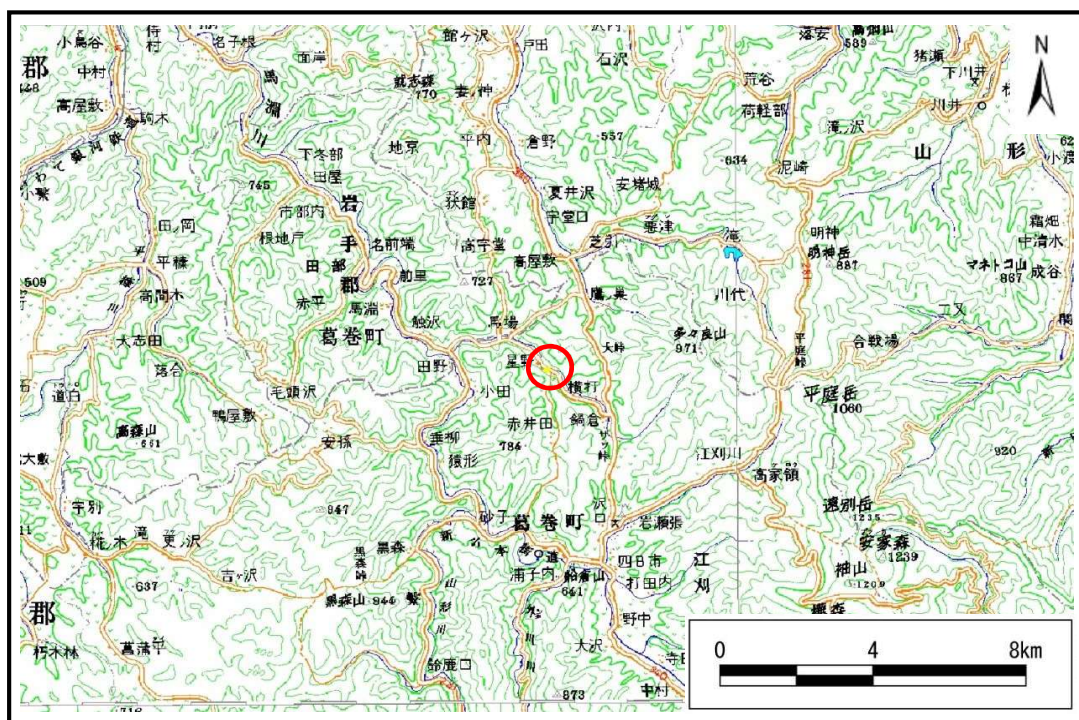


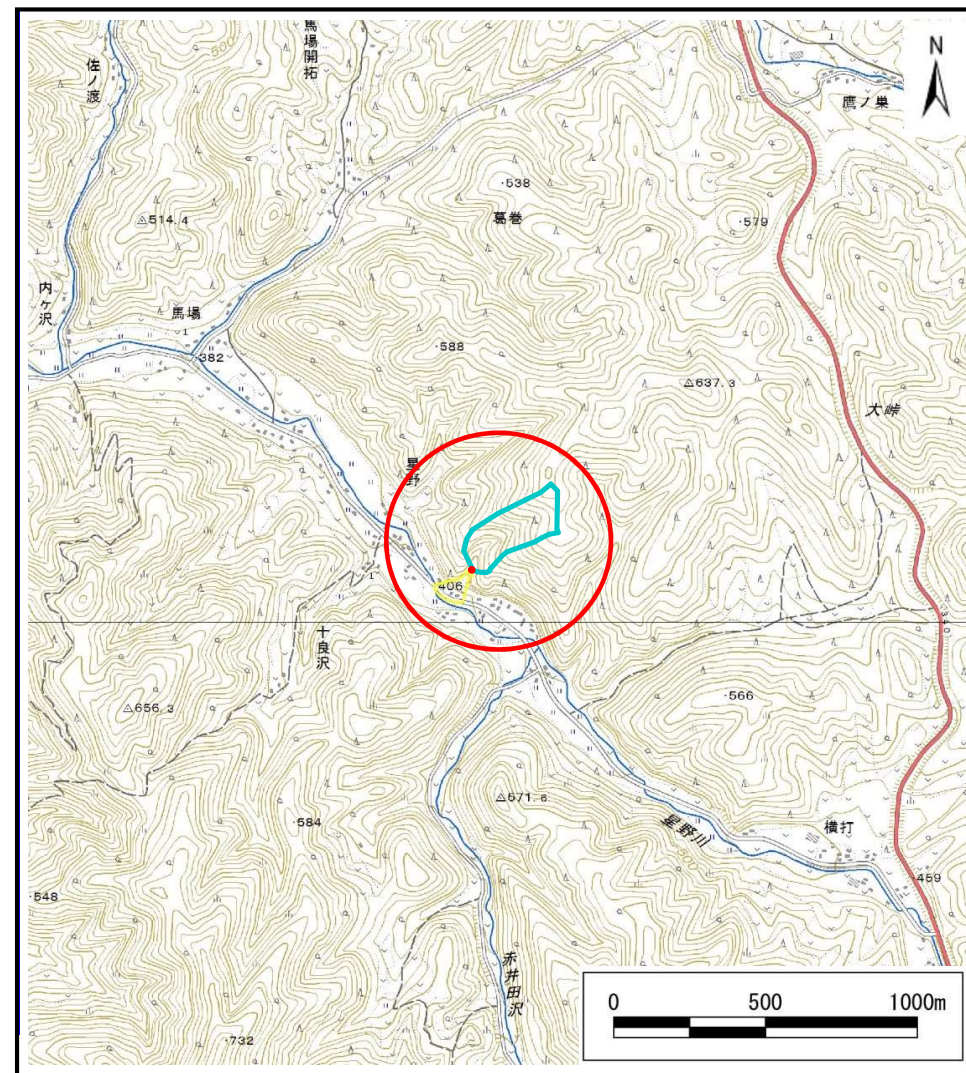
土砂災害防止に関する基礎調査(土石流)

表紙 概況,位置図

自然現象の種類	土石流
溪流番号	B039218
水系名	馬淵川
河川名	馬淵川
溪流名	奥水ナシ沢
所在地	岩手郡葛巻町葛巻星野
調査機関	盛岡広域振興局土木部 岩手土木センター



概況図(S=1:200,000)



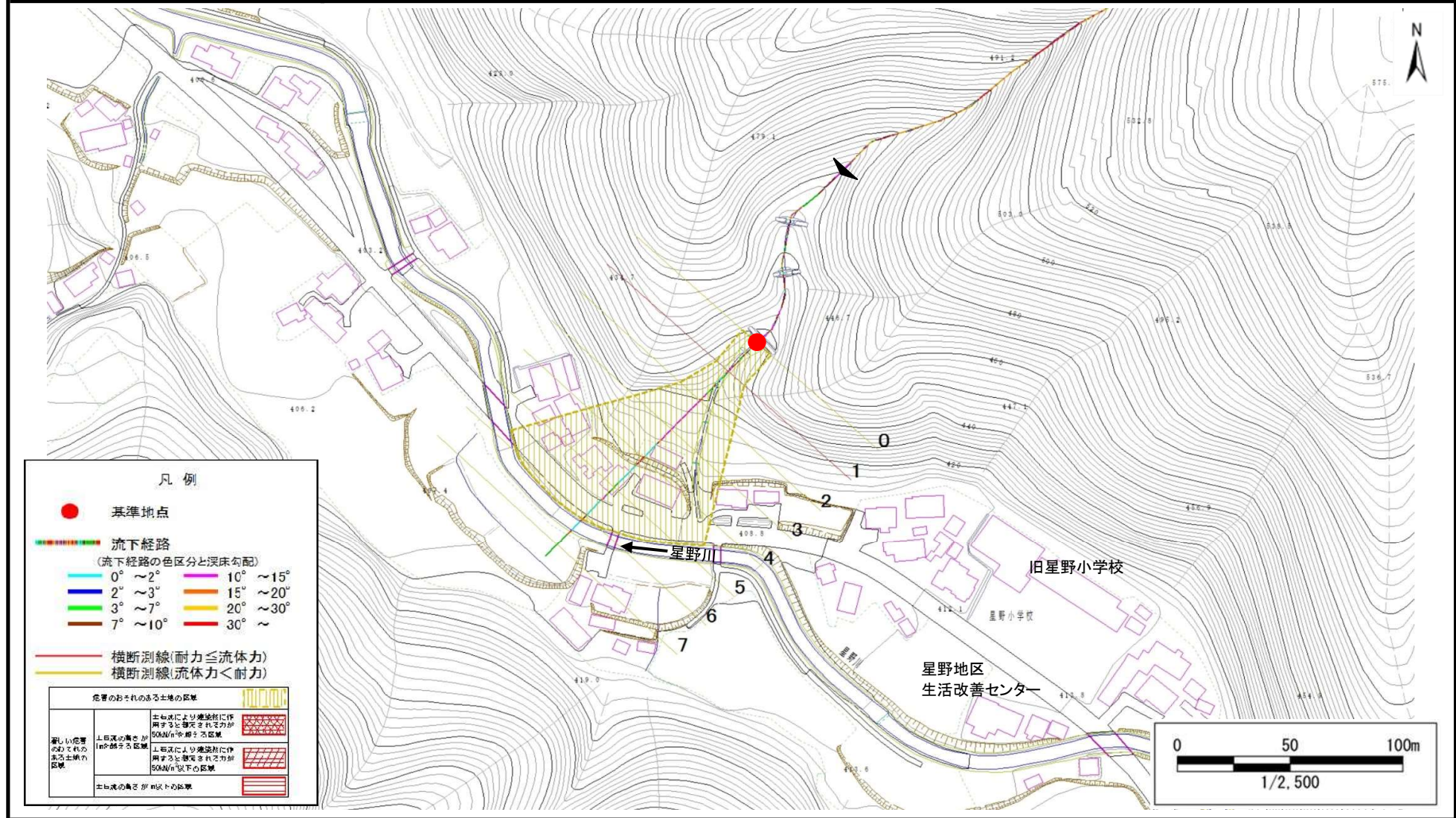
位置図(S=1:25,000)

土石流区域調査

様式3-1 危害のおそれのある土地、著しい危害のおそれのある土地の設定図

調査年度 平成28年度

溪流の位置 溪流番号 B039218 溪流名 奥水ナシ沢 所在地 岩手郡葛巻町葛巻星野



土 石 流 区 域 調 書

様式3-2 建築物に作用すると想定される衝撃に関する事項

調査年度 平成28年度

溪流の位置
溪流番号 B039218
溪流名 奥水ナシ沢
所在地 岩手郡葛巻町葛巻星野

横断測線番号	土石流の高さh(m)	土石流の流体力Fd(kN/m ²)	建築物の耐力P2(kN/m ²)	横断測線番号	土石流の高さh(m)	土石流の流体力Fd(kN/m ²)	建築物の耐力P2(kN/m ²)
No.0	0.39	16.11	17.30				
No.1	0.54	22.08	12.82				
No.2	0.23	6.38	27.48				
No.3	0.21	5.14	30.41				
No.4	0.20	4.68	31.67				
No.5	0.19	3.90	34.04				
No.6	0.18	3.46	35.51				
No.7	0.16	2.65	38.27				