

土砂災害防止に関する基礎調査(土石流)

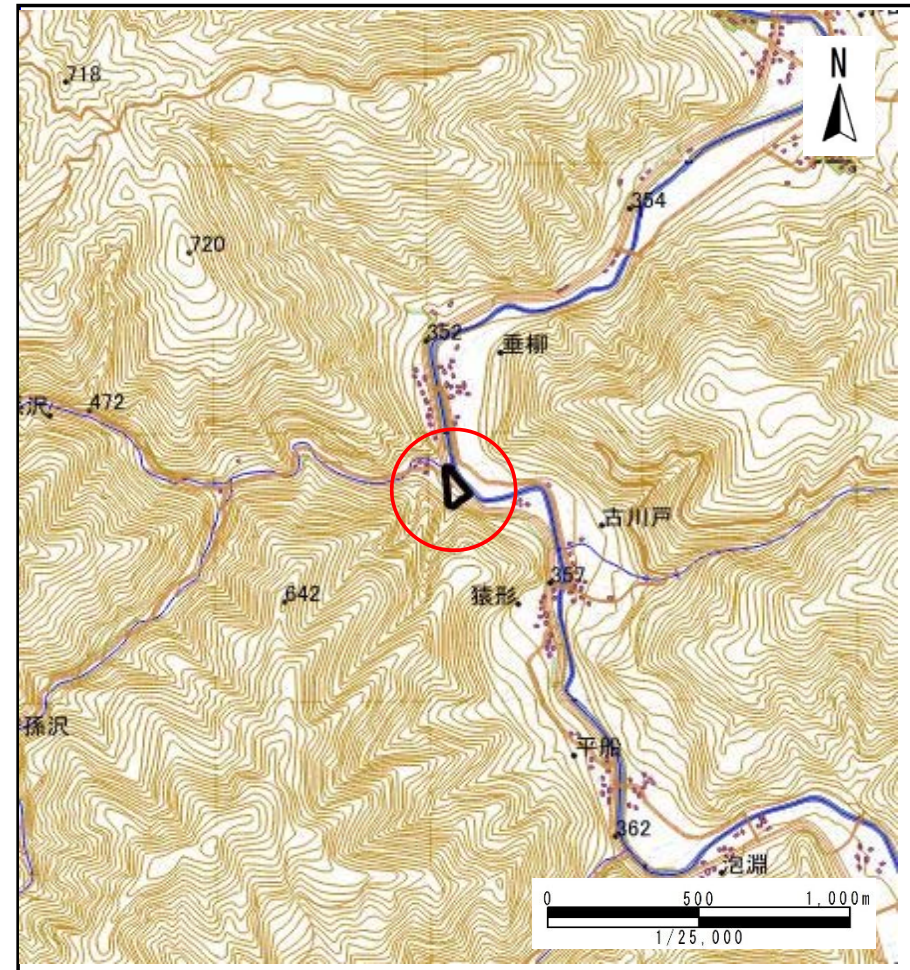
表紙 位置位置図

自然現象の種類	土石流
溪流番号	B039209
水系名	馬淵川
河川名	馬淵川
溪流名	洗場沢
所在地	岩手郡葛巻町葛巻猿形
調査機関	岩手県盛岡広域振興局土木部岩手土木センター



位置図(S=1:200000)

国土地理院の電子地形図20000『八戸』及び電子地形図25000『葛巻』を掲載



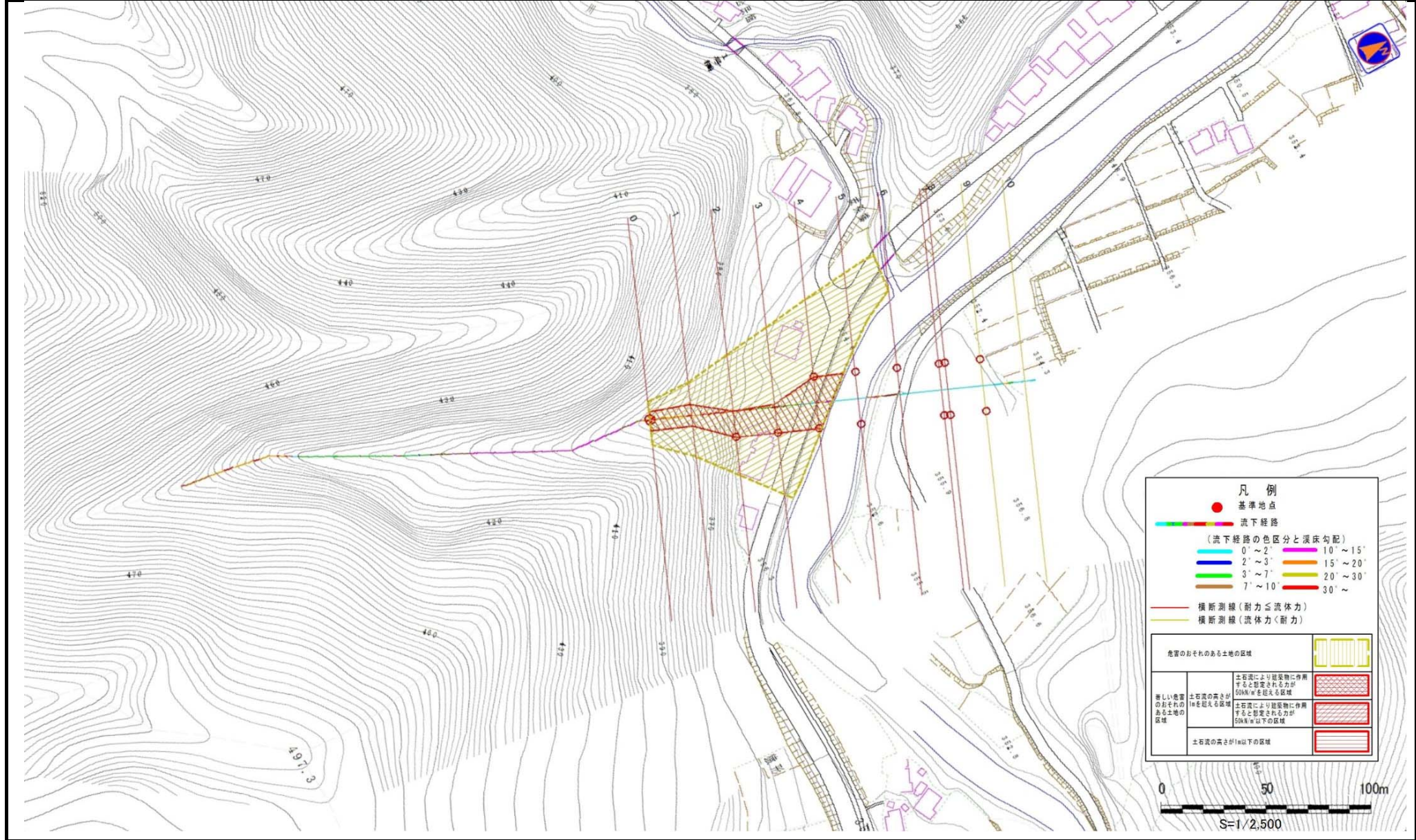
概況図(S=1:25000)

土石流区域調書

様式3-1 危害のおそれのある土地、著しい危害のおそれのある土地の設定図

調査年度	平成29年度
------	--------

溪流の位置	溪流番号	B039209	溪流名	洗場沢	所在地	岩手郡葛巻町葛巻猿形
-------	------	---------	-----	-----	-----	------------



土 石 流 区 域 調 書

様式3-2 建築物に作用すると想定される衝撃に関する事項

調査年度	平成29年度
所在地	岩手郡葛巻町葛巻猿形

溪	流	の	位	置	溪流番号	B039209	溪流名	洗場沢	所在地				
横断測線番号	土石流の高さh(m)		土石流の流体力Fd(kN/m ²)		建築物の耐力P2(kN/m ²)		横断測線番号	土石流の高さh(m)		土石流の流体力Fd(kN/m ²)		建築物の耐力P2(kN/m ²)	
No.0	1.06		39.98		7.33								
No.1	0.90		30.30		8.28								
No.2	0.51		16.41		13.41								
No.3	0.51		16.84		13.56								
No.4	0.51		16.69		13.51								
No.5	0.50		17.28		13.72								
No.6	0.52		15.70		13.14								
No.7	0.52		14.00		13.25								
No.8	0.51		13.50		13.39								
No.9	0.48		10.97		14.13								
No.10	0.46		8.13		14.89								