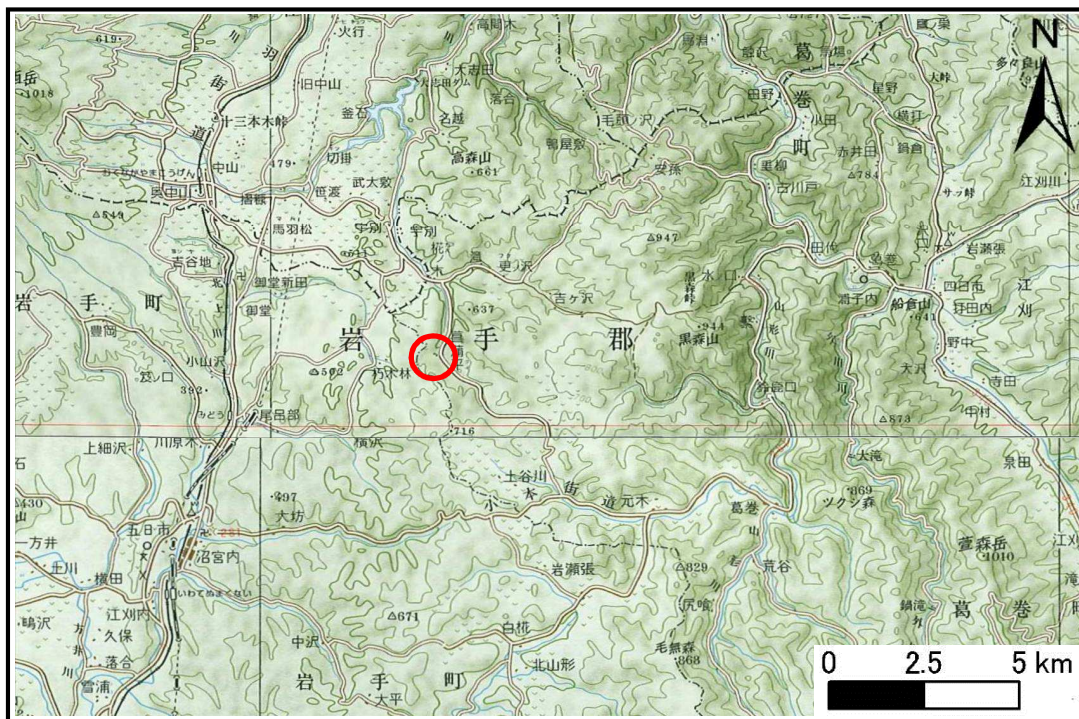


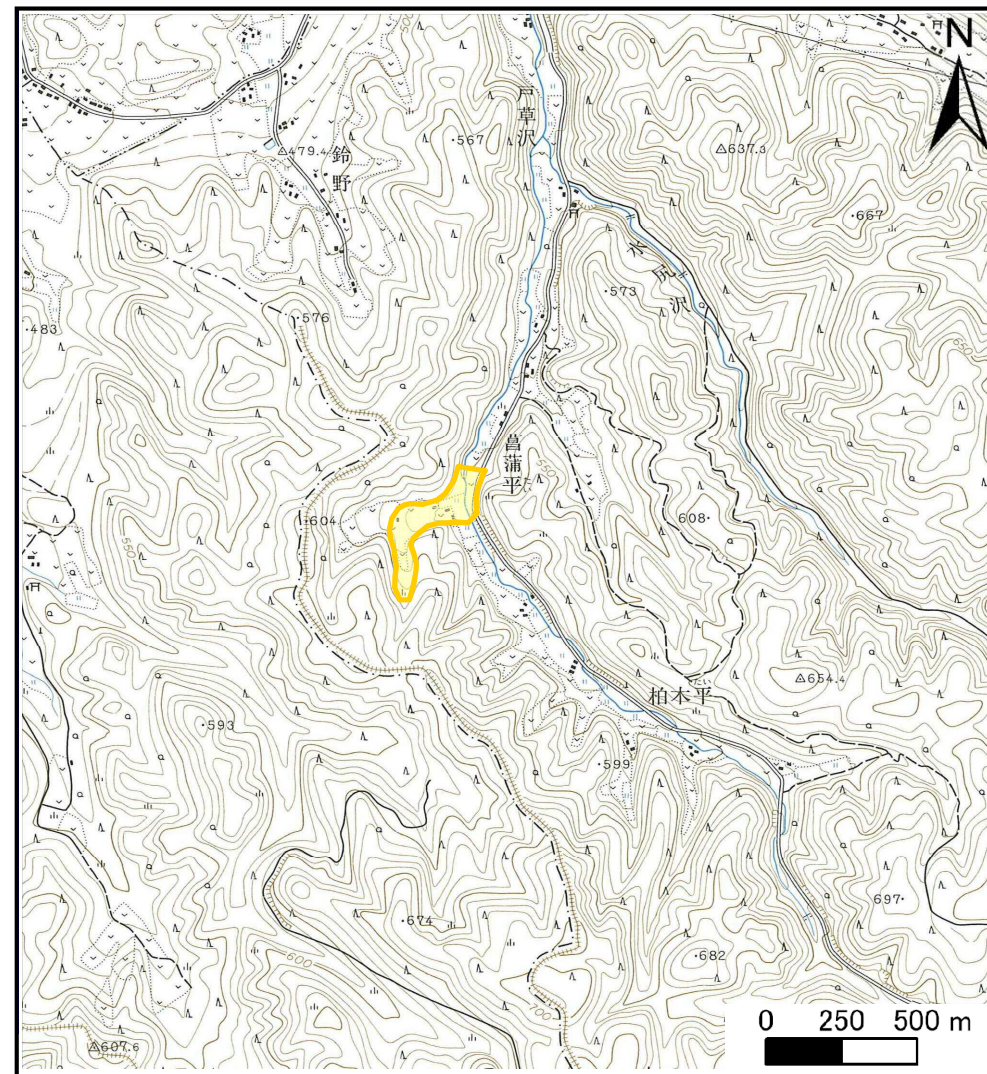
土砂災害防止に関する基礎調査(土石流)

表紙 位置,位置図

自然現象の種類	土石流
溪流番号	B038109
水系名	馬淵川
河川名	宇別川
溪流名	菖蒲平ノ沢
所在地	岩手郡葛巻町葛巻字菖蒲平
調査機関	岩手県盛岡地方振興局土木部



位置図(S=1:200,000)



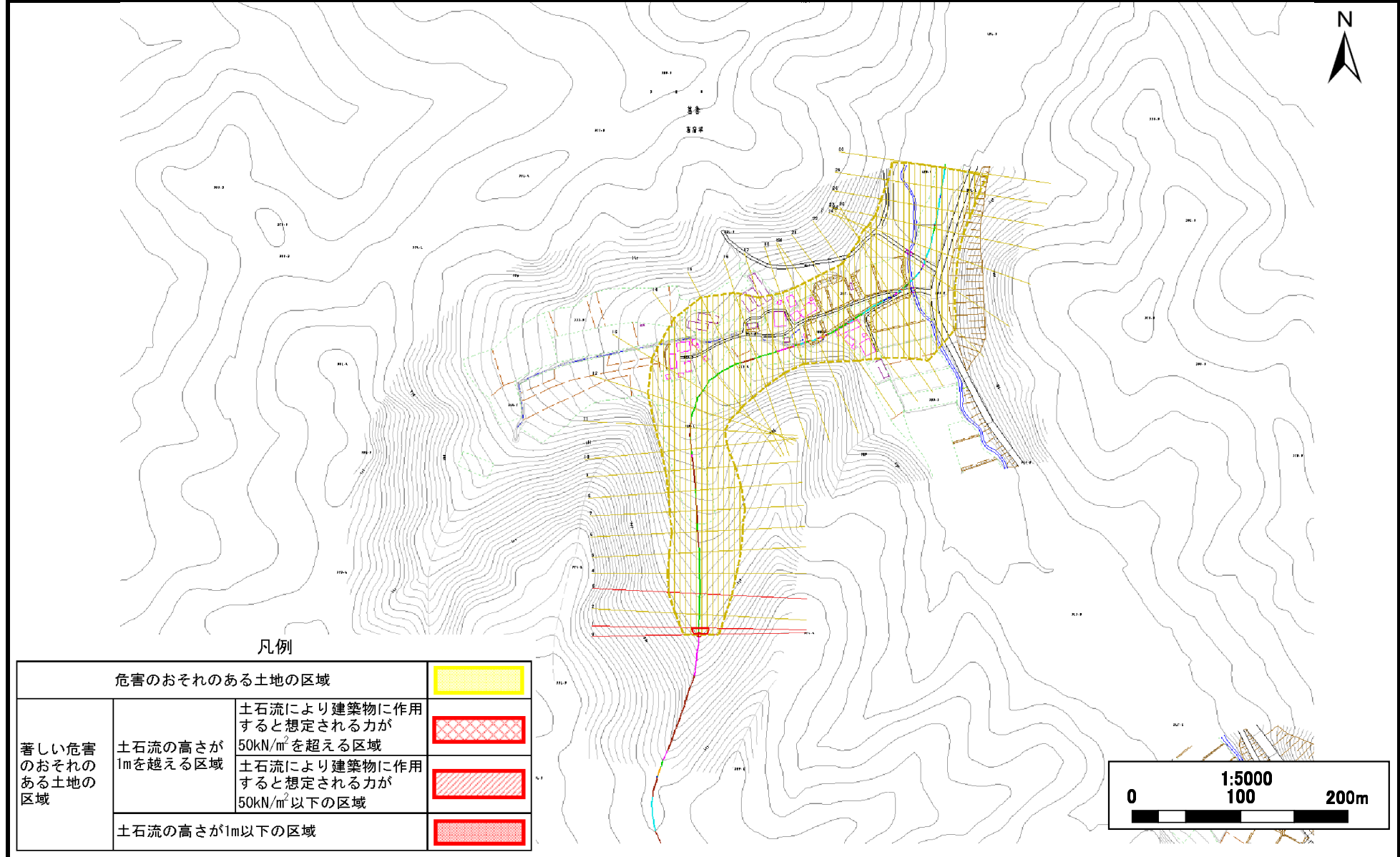
概況図(S=1:25,000)

土石流区域調査

様式3-1 危害のおそれのある土地、著しい危害のおそれのある土地の設定図

調査年度 平成21年度

溪流の位置 溪流番号 B038109 溪流名 菖蒲平ノ沢 所在地 岩手郡葛巻町葛巻字菖蒲平



土石流区域調書

様式3-2 建築物に作用すると想定される衝撃に関する事項

調査年度 平成21年度

溪 流 の 位 置 溪流番号 B038109 溪流名 菖蒲平ノ沢 所在地 岩手郡葛巻町葛巻字菖蒲平

横断測線番号	土石流の高さh(m)	土石流の流体力Fd(kN/m ²)	建築物の耐力P2(kN/m ²)	横断測線番号	土石流の高さh(m)	土石流の流体力Fd(kN/m ²)	建築物の耐力P2(kN/m ²)
No.0	0.750097000	15.86438000	9.703411000	No.27	0.616104000	4.00395400	11.496130000
No.1	0.611637000	12.12844000	11.569730000	No.28	0.658550000	3.15300000	10.847550000
No.2	0.581961000	11.85553000	12.087800000	No.29	0.652052000	3.21615200	10.941250000
No.3	0.585195000	12.61169000	12.028740000	No.30	0.716530000	2.45676800	10.088150000
No.4	0.558892000	11.78615000	12.529120000				
No.5	0.520717000	9.99461100	13.346600000				
No.6	0.523157000	9.90157900	13.290730000				
No.7	0.523451000	9.69636000	13.284030000				
No.8	0.522643000	9.58444400	13.302460000				
No.9	0.520985000	9.34521000	13.340430000				
No.10	0.515965000	8.49105800	13.456930000				
No.11	0.512531000	7.56712600	13.537950000				
No.12	0.510628000	7.62363400	13.583320000				
No.13	0.511112000	7.60920300	13.571750000				
No.14	0.512449000	7.53117800	13.539890000				
No.15	0.512089000	7.33995500	13.548450000				
No.16	0.511801000	7.04923700	13.555310000				
No.17	0.511790000	7.01671100	13.555580000				
No.18	0.506455000	7.16532300	13.684030000				
No.19	0.512385000	6.43643900	13.541420000				
No.20	0.511194000	6.46645600	13.569790000				
No.21	0.513659000	6.06950400	13.511210000				
No.22	0.516482000	5.60783600	13.444810000				
No.23	0.521683000	5.08792900	13.324420000				
No.24	0.705552000	7.07408200	10.222150000				
No.25	0.589738000	4.91511000	11.946900000				
No.26	0.598787000	4.54227200	11.787640000				