

## 土砂災害防止に関する基礎調査(土石流)

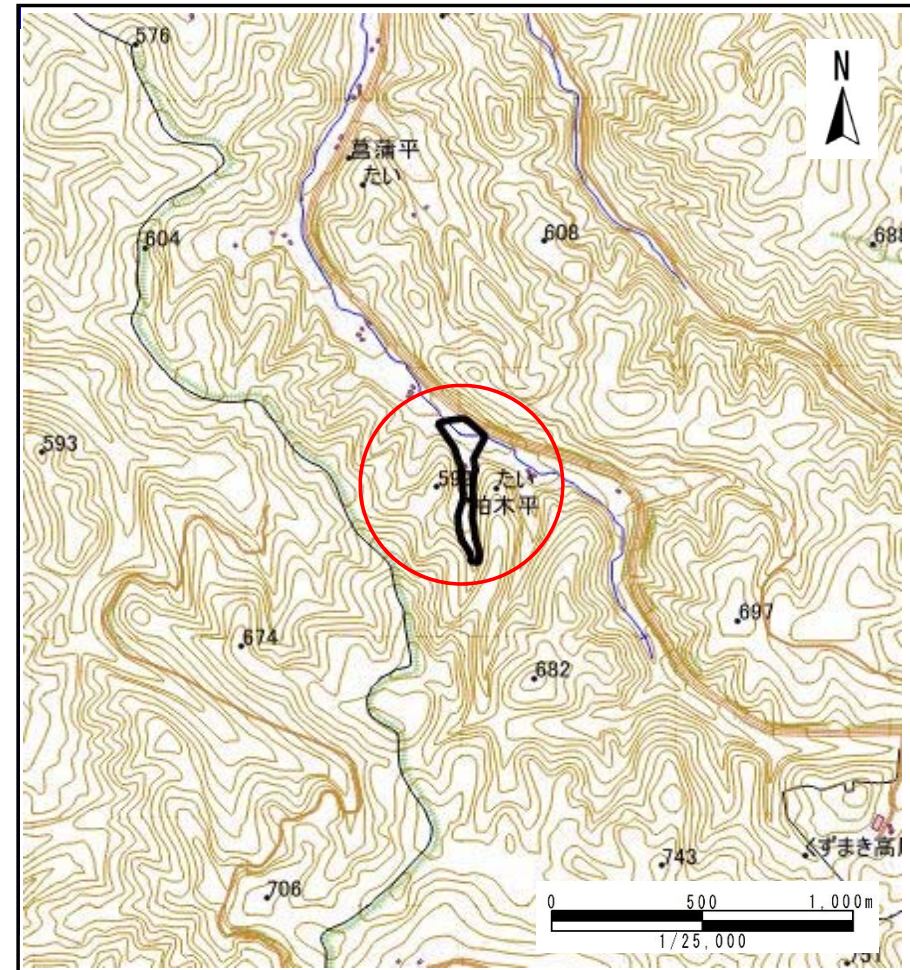
表紙 位置,位置図

自然現象の種類	土石流
溪流番号	B038107
水系名	馬淵川
河川名	宇別川
溪流名	ナノクシノ沢
所在地	岩手郡葛巻町葛巻柏木平
調査機関	岩手県盛岡広域振興局土木部岩手土木センター



位置図(S=1:200000)

国土地理院の電子地形図20000『八戸』及び電子地形図2500『宇別』を掲載



概況図(S=1:25000)

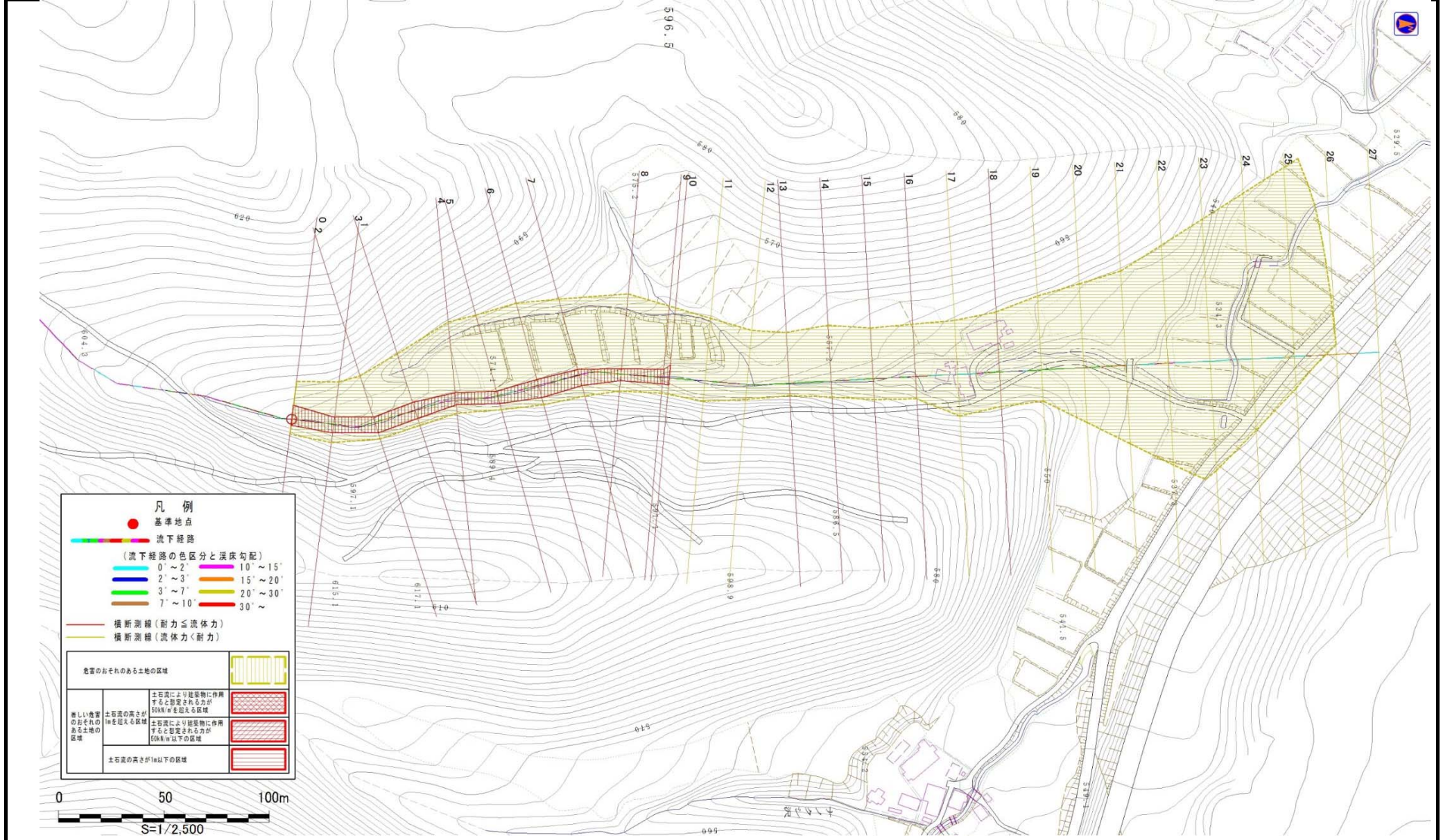
# 土石流区域調査

様式3-1 危害のおそれのある土地、著しい危害のおそれのある土地の設定図

調査年度

平成29年度

渓流の位置	渓流番号	B038107	渓流名	ナノクシノ沢	所在地	岩手郡葛巻町葛巻柏木平
-------	------	---------	-----	--------	-----	-------------



## 土石流区域調書

様式3-2 建築物に作用すると想定される衝撃に関する事項

調査年度	平成29年度
------	--------

溪流の位置	溪流番号	B038107	溪流名	ナノクシノ沢	所在地	岩手郡葛巻町葛巻柏木平	
横断測線番号	土石流の高さh(m)	土石流の流体力Fd(kN/m <sup>2</sup> )	建築物の耐力P2(kN/m <sup>2</sup> )	横断測線番号	土石流の高さh(m)	土石流の流体力Fd(kN/m <sup>2</sup> )	建築物の耐力P2(kN/m <sup>2</sup> )
No.0	0.68	16.11	10.46	No.27	0.89	0.90	8.37
No.1	0.79	19.88	9.21				
No.2	0.76	17.97	9.52				
No.3	0.74	16.29	9.79				
No.4	0.90	20.39	8.29				
No.5	0.87	18.47	8.54				
No.6	0.68	13.34	10.43				
No.7	0.74	14.71	9.75				
No.8	0.88	16.87	8.44				
No.9	0.80	14.76	9.15				
No.10	0.65	11.01	10.93				
No.11	0.61	9.59	11.53				
No.12	0.47	6.92	14.43				
No.13	0.81	13.80	9.02				
No.14	0.81	13.26	9.05				
No.15	0.81	12.98	9.03				
No.16	0.71	10.98	10.15				
No.17	0.48	6.05	14.15				
No.18	0.80	11.88	9.13				
No.19	0.50	5.07	13.70				
No.20	0.50	4.87	13.64				
No.21	0.50	4.99	13.79				
No.22	0.48	5.25	14.11				
No.23	0.49	5.08	13.91				
No.24	0.50	4.93	13.72				
No.25	0.52	4.06	13.30				
No.26	0.66	1.78	10.69				