

土砂災害防止に関する基礎調査(土石流)

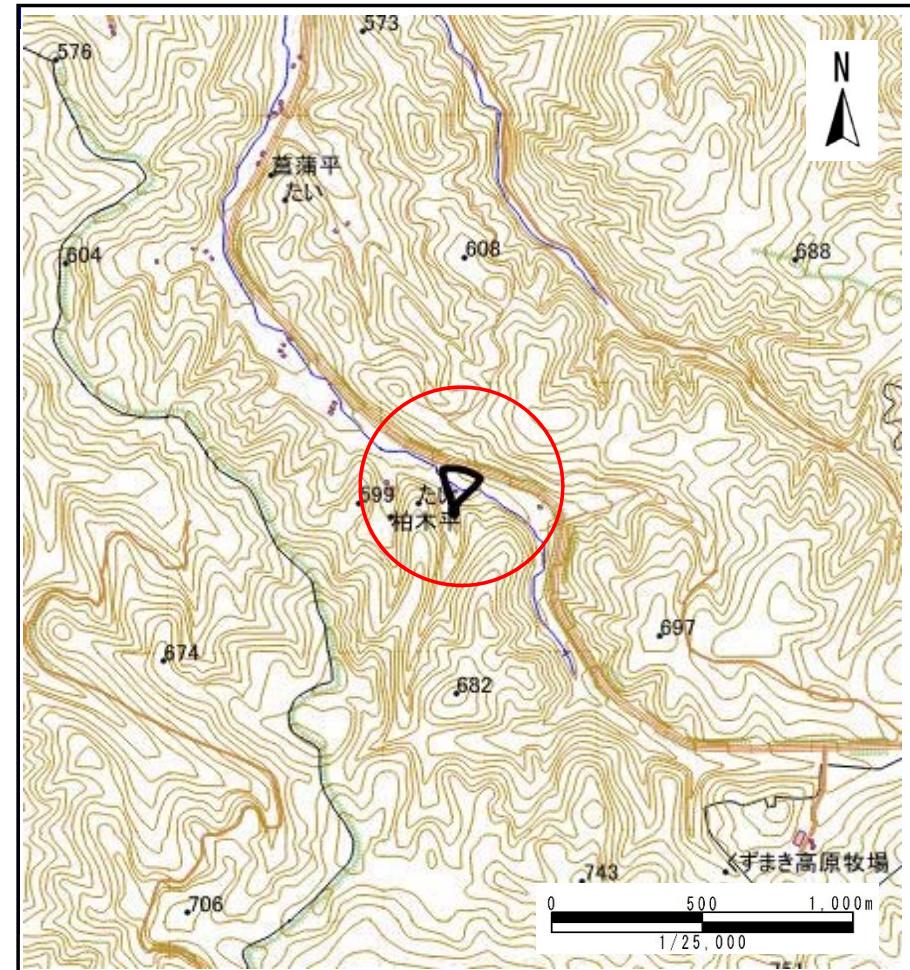
表紙 位置,位置図

自然現象の種類	土石流
溪流番号	B038106
水系名	馬淵川
河川名	宇別川
溪流名	ナノクシノ下沢
所在地	岩手郡葛巻町葛巻柏木平
調査機関	岩手県盛岡広域振興局土木部岩手土木センター



位置図(S=1:200000)

国土地理院の電子地形図200000『八戸』及び電子地形図25000『宇別』を掲載



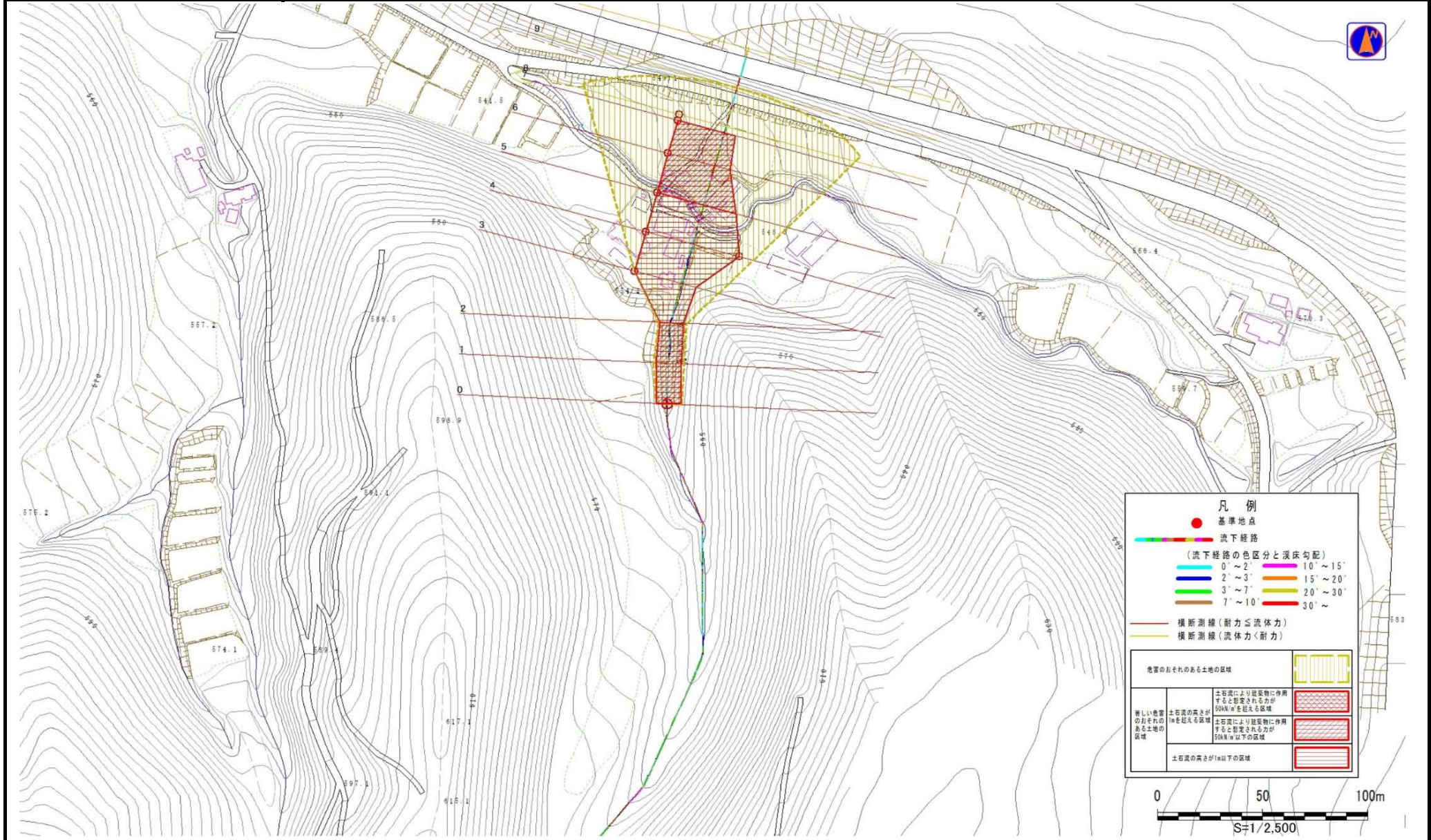
概況図(S=1:25000)

土石流区域調書

様式3-1 危害のおそれのある土地、著しい危害のおそれのある土地の設定図

調査年度 平成29年度

溪流の位置 溪流番号 B038106 溪流名 ナノクシノ下沢 所在地 岩手郡葛巻町葛巻柏木平



土石流区域調査書

様式3-2 建築物に作用すると想定される衝撃に関する事項

調査年度	平成29年度
------	--------

溪流の位置	溪流番号	B038106	溪流名	ナノクシノ下沢	所在地	岩手郡葛巻町葛巻柏木平
-------	------	---------	-----	---------	-----	-------------

横断測線番号	土石流の高さh(m)	土石流の流体力Fd(kN/m ²)	建築物の耐力P2(kN/m ²)	横断測線番号	土石流の高さh(m)	土石流の流体力Fd(kN/m ²)	建築物の耐力P2(kN/m ²)
No.0	2.19	45.30	4.72				
No.1	2.13	40.28	4.77				
No.2	2.25	40.77	4.67				
No.3	0.96	12.36	7.89				
No.4	0.97	11.75	7.85				
No.5	0.98	10.71	7.78				
No.6	1.01	8.81	7.56				
No.7	1.05	7.48	7.33				
No.8	1.08	6.96	7.22				
No.9	2.77	0.81	4.50				
No.10	0.00	0.00	0.00				